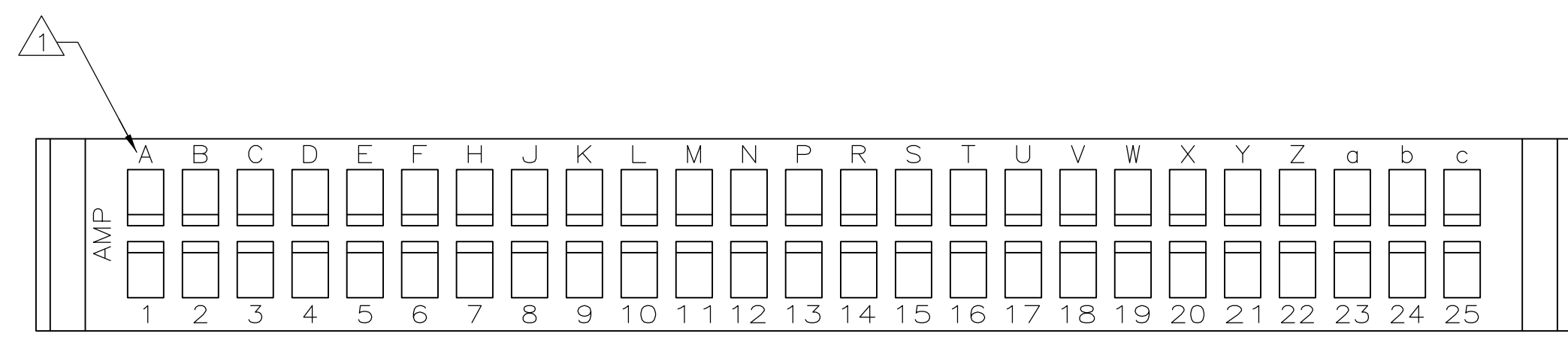
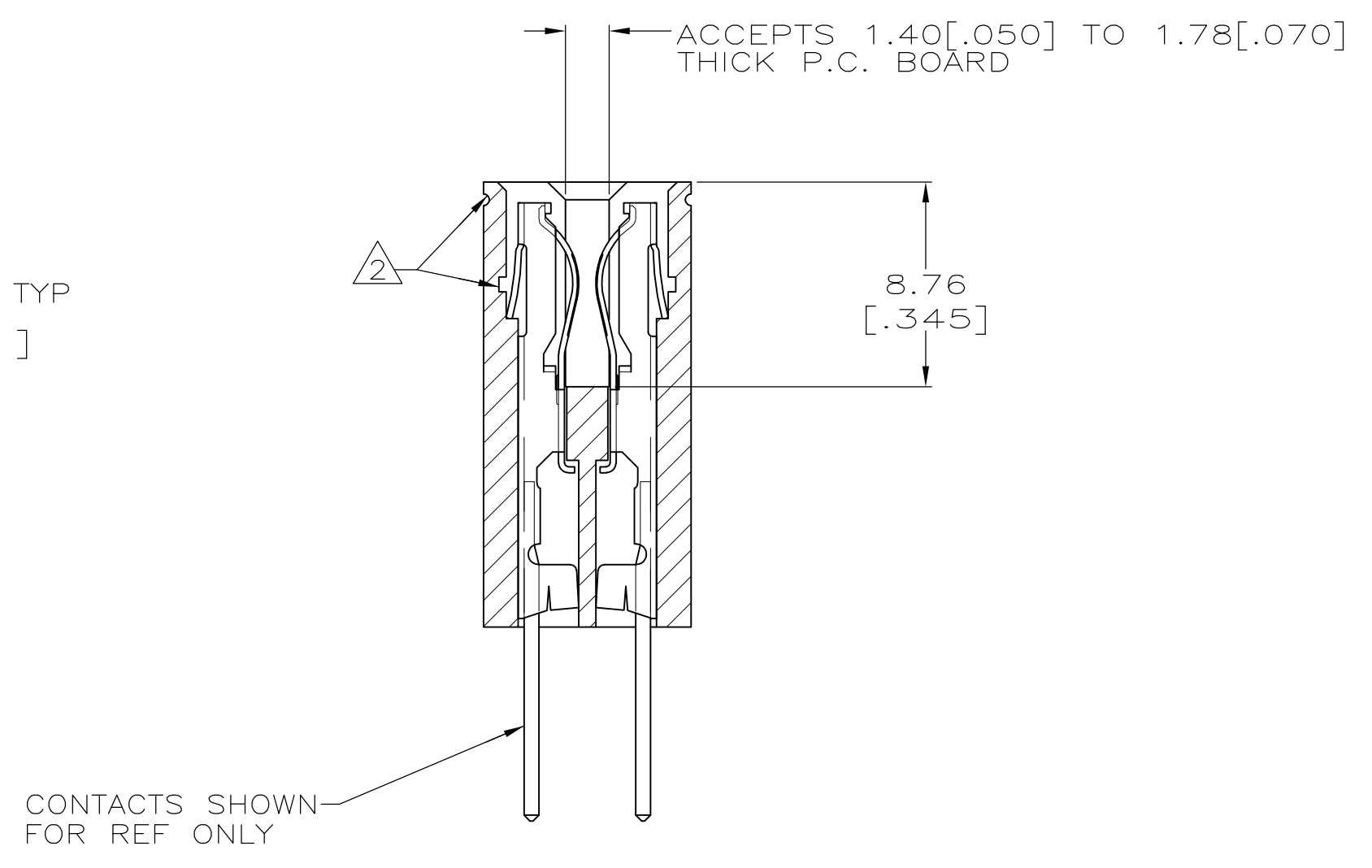
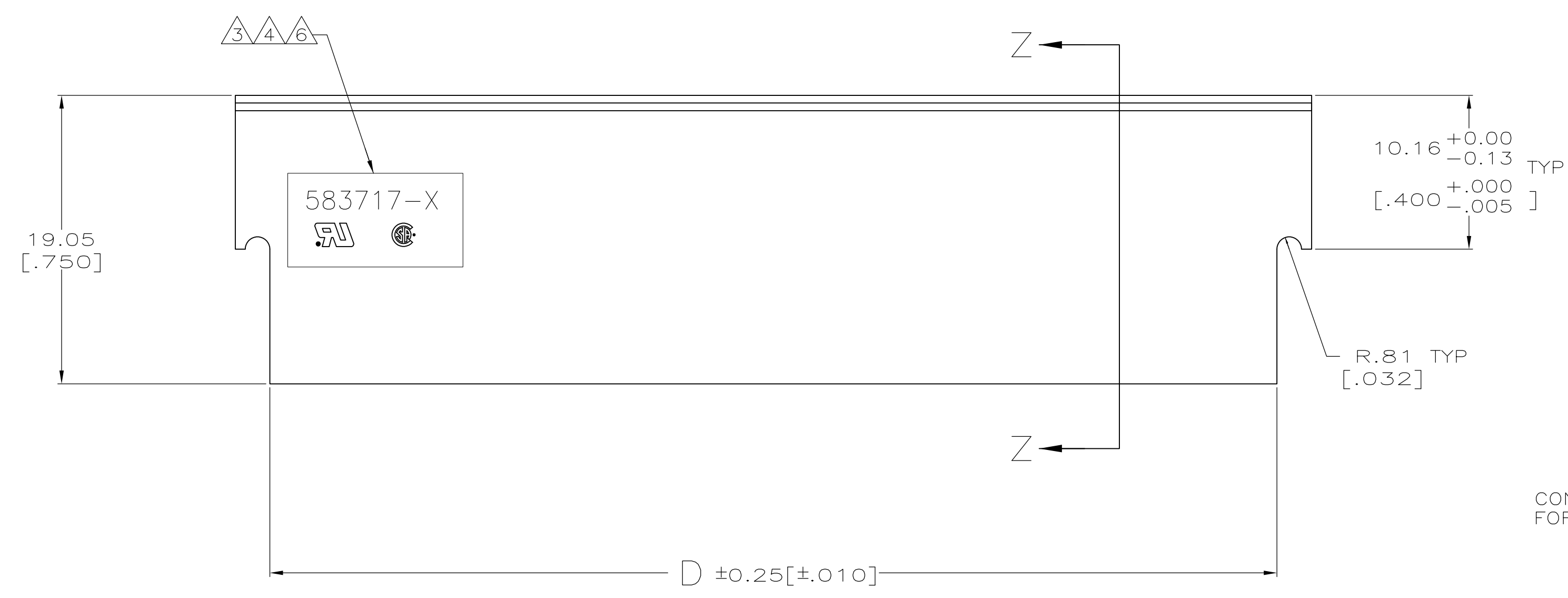
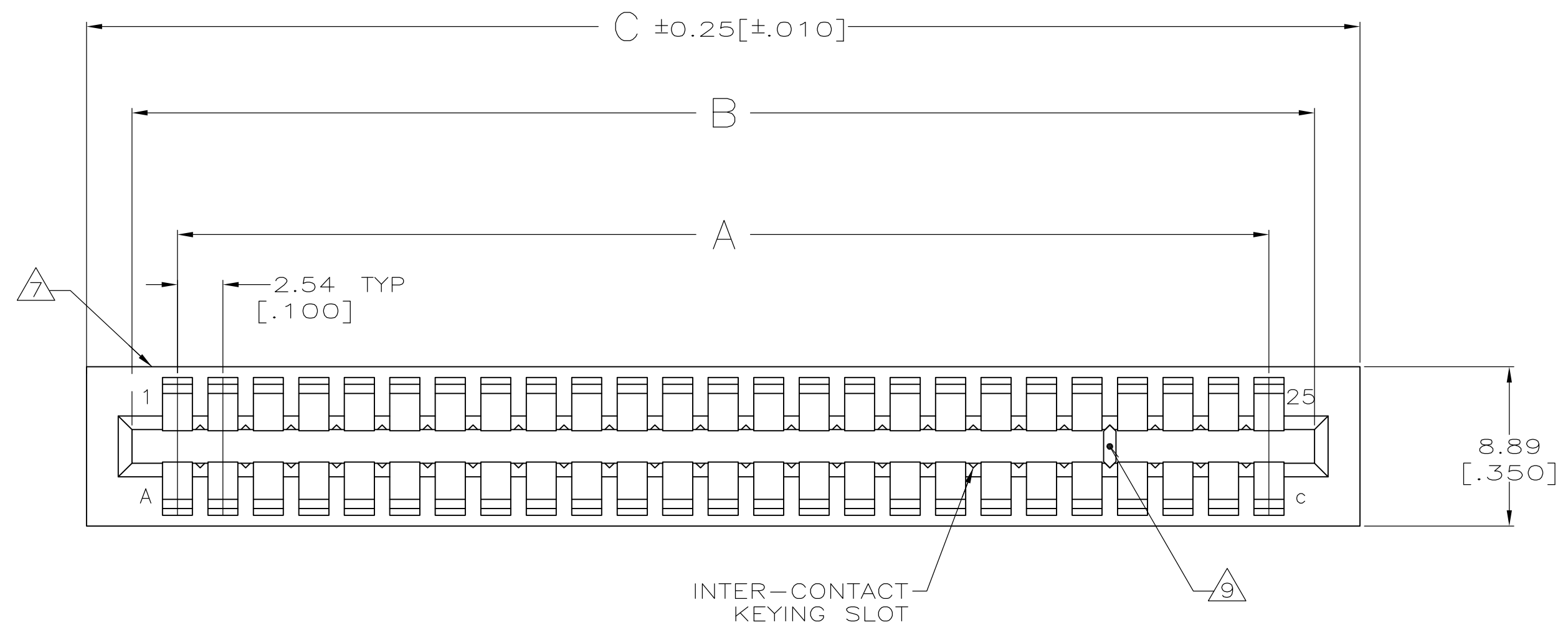
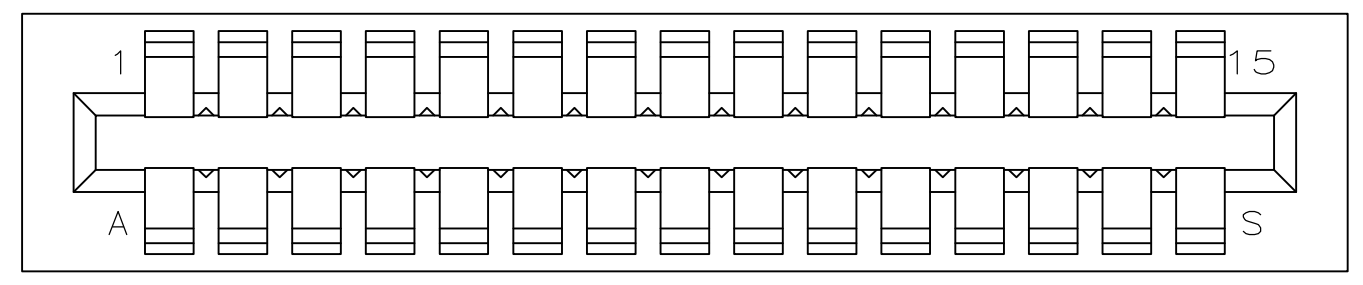
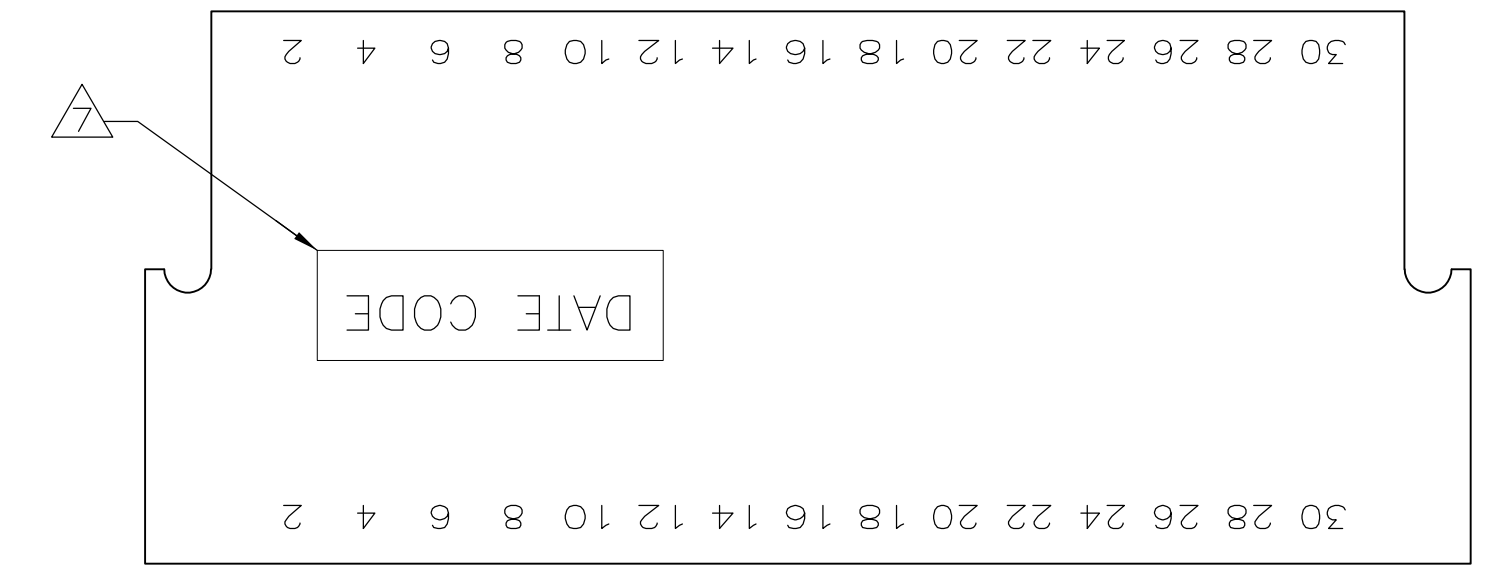


| LOC |    | DIST |     | REVISIONS                 |         |     |      |
|-----|----|------|-----|---------------------------|---------|-----|------|
| AD  | 00 | P    | LTR | DESCRIPTION               | DATE    | DWN | APVD |
|     |    | AA2  |     | REVISED PER ECO-11-004917 | 11MAR11 | RK  | HMR  |

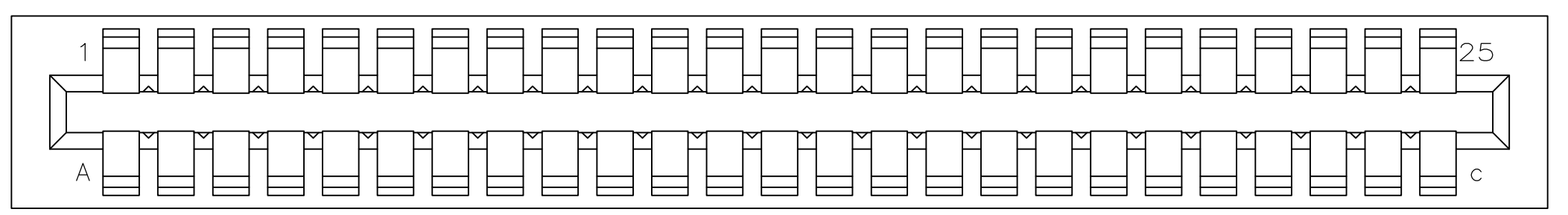
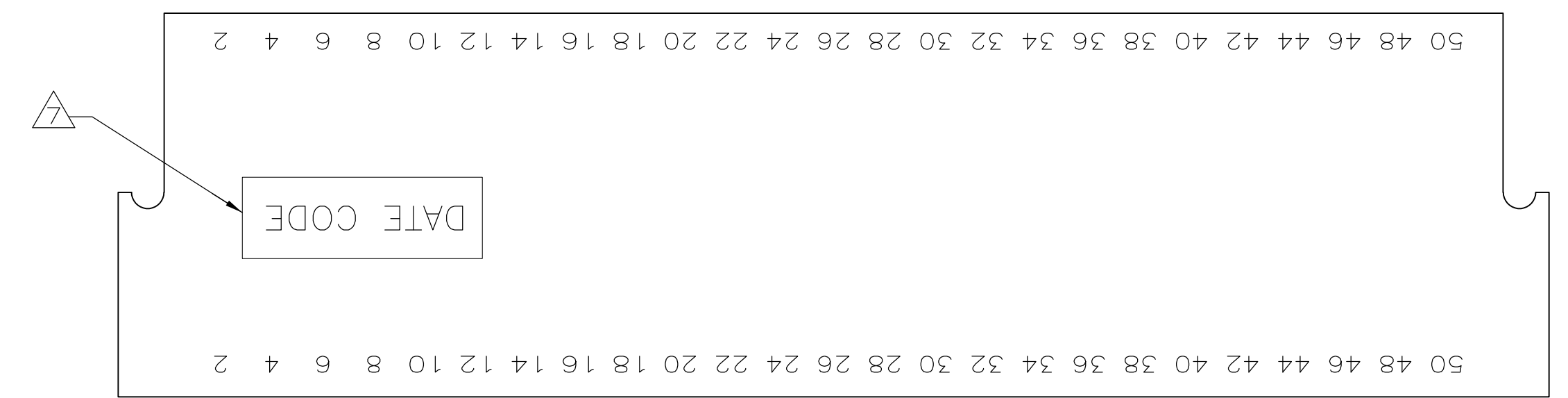
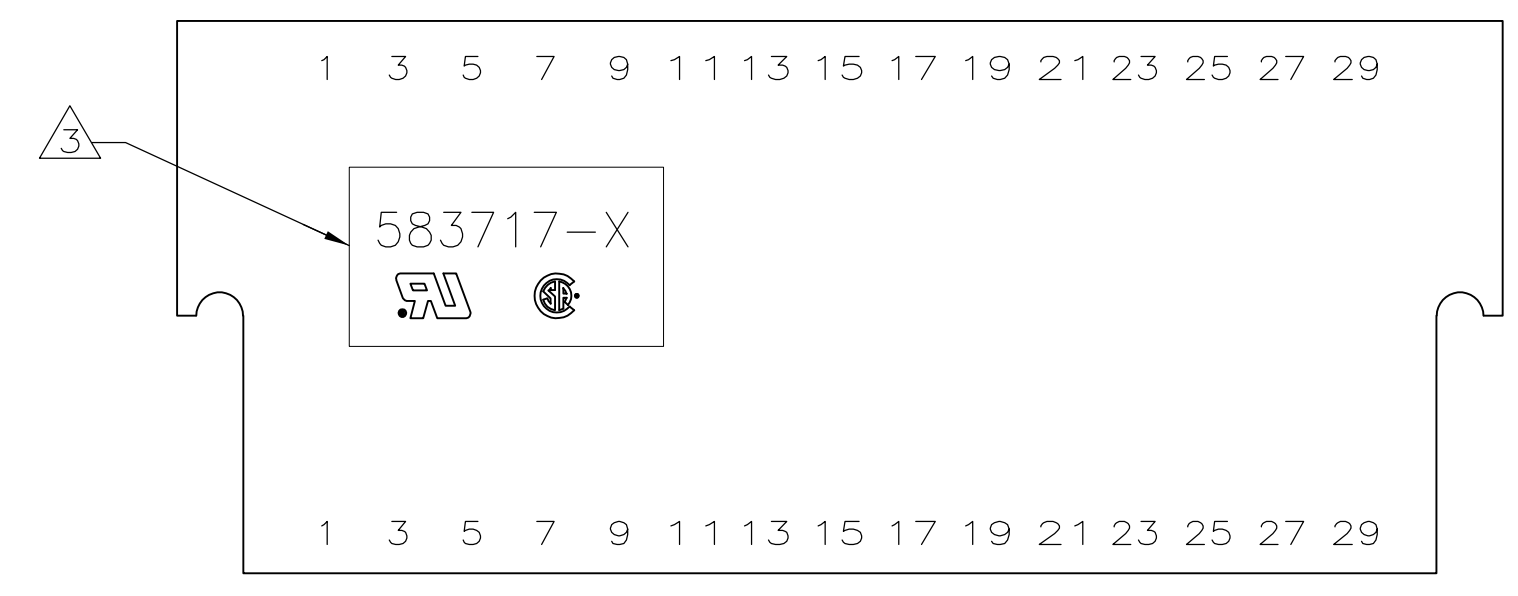


THIS DRAWING IS A CONTROLLED DOCUMENT FOR AMP INCORPORATED. IT IS SUBJECT TO CHANGE AND THE CONTROLLING ENGINEERING ORGANIZATION SHOULD BE CONTACTED FOR THE LATEST REVISION.

|  |  |  |  |                      |  |                       |  |               |  |
|--|--|--|--|----------------------|--|-----------------------|--|---------------|--|
| THIS DRAWING IS A CONTROLLED DOCUMENT. |  | DWN: J. GALLUCCI BG 12-10-92           |  | CHK: H. ROSE 2/18/94 |  | APVD: H. ROSE 2/18/94 |  | NAME: H. ROSE |  |
| DIMENSIONS: MM(INCHES)                 |  | TOLERANCES UNLESS OTHERWISE SPECIFIED: |  | PRODUCT SPEC         |  | APPLICATION SPEC      |  | WEIGHT        |  |
| 0 PLC ± -                              |  | 1 PLC ± -                              |  | 2 PLC ± -            |  | 3 PLC ± 0.13(.005)    |  | 4 PLC ± -     |  |
| MATERIAL: GLASS FILLED POLYESTER       |  | FINISH: -                              |  | CUSTOMER DRAWING     |  | SCALE: 4:1            |  | SHEET 1 OF 2  |  |
| COLOR: BLACK                           |  | SIZE: A1                               |  | CAGE CODE: 00779     |  | DRAWING NO: C=583717  |  | REV: AA2      |  |



3-583717-4



3-583717-5



- ① FIRST 22 POSITIONS MARKED WITH UPPER CASE LETTERS, FOLLOWED BY LOWER CASE LETTERS, FOLLOWED BY UPPERCASE AA,AB,AC ETC. CHARACTERS G,I,O AND Q ARE OMITTED. SEE TABLE FOR END CAVITY IDENTIFICATION.
- ② OPTIONAL PULL GROOVES. THE PULL GROOVE LENGTH, SIZE AND LOCATION ARE AT THE DISCRETION OF THE MOLD VENDOR.
- ③ HOUSING PART NUMBER, UL & CSA LOGO'S TO BE MOLDED IN THIS AREA. UL, LOGO PER 1-18838-3, CSA LOGO PER 1-18839-3.
- ④ HOT STAMP CUSTOMER PART NUMBER 2571 0880 FOR 2-583717-9 ONLY.
- ⑤ HOT STAMP CUSTOMER PART NUMBER 655862-2 IN THIS AREA.
- ⑥ DATE CODE TO BE MOLDED IN THIS AREA
- ⑦ MOLDED KEYING PLUG LOCATED BETWEEN CIRCUITS 25 AND 26 FOR PART NUMBER 4-583717-6 ONLY.
- ⑧ PRELIMINARY - NOT RELEASED FOR PRODUCTION.

|    |                  |                  |                  |                  |                  |      |             |
|----|------------------|------------------|------------------|------------------|------------------|------|-------------|
| ⑨  | 3 & C            | 10.67<br>[.420]  | 15.24<br>[.600]  | 10.16<br>[.400]  | 5.08<br>[.200]   | 3    | 4-583717-8  |
| ⑨  | 23 & A           | 61.47<br>[2.420] | 66.04<br>[2.600] | 60.96<br>[2.400] | 55.88<br>[2.200] | 23   | 4-583717-7  |
| ⑧⑨ | 30 & J           | 79.25<br>[3.120] | 83.82<br>[3.300] | 78.74<br>[3.100] | 73.66<br>[2.900] | 30   | 4-583717-6  |
| ⑨  | 27 & E           | 71.63<br>[2.820] | 76.20<br>[3.000] | 71.12<br>[2.800] | 66.04<br>[2.600] | 27   | 4-583717-5  |
|    | 8 & J            | 23.37<br>[.920]  | 27.94<br>[1.100] | 22.86<br>[.900]  | 17.78<br>[.700]  | 8    | 3-583717-9  |
| ⑥  | OBSOLETE 13 & P  | 36.07<br>[1.420] | 40.64<br>[1.600] | 35.56<br>[1.400] | 30.48<br>[1.200] | 13   | 3-583717-8  |
| ⑤  | OBSOLETE 25 & e  | 66.55<br>[2.620] | 71.12<br>[2.800] | 66.04<br>[2.600] | 60.96<br>[2.400] | 25   | 3-583717-5  |
| ⑤  | OBSOLETE 15 & S  | 41.15<br>[1.620] | 45.72<br>[1.800] | 40.64<br>[1.600] | 35.56<br>[1.400] | 15   | 3-583717-4  |
|    | 13 & P           | 36.07<br>[1.420] | 40.64<br>[1.600] | 35.56<br>[1.400] | 30.48<br>[1.200] | 13   | 3-583717-3  |
|    | 20 & X           | 53.85<br>[2.120] | 58.42<br>[2.300] | 53.34<br>[2.100] | 48.26<br>[1.900] | 20   | 3-583717-1  |
| ④  | OBSOLETE 15 & S  | 41.15            |                  |                  |                  |      |             |
|    | 14 & R           | 38.61            |                  |                  |                  |      |             |
|    | OBSOLETE 28 & f  | 74.17            |                  |                  |                  |      |             |
|    | 7 & H            | 20.83<br>[.820]  |                  |                  |                  |      |             |
|    | 6 & F            | 18.29<br>[.720]  |                  |                  |                  |      |             |
|    | 50 & AF          | 130.05           |                  |                  |                  |      |             |
|    | OBSOLETE 40 & v  | 104.65           |                  |                  |                  |      |             |
|    | 30 & j           | 79.25            |                  |                  |                  |      |             |
|    | 25 & c           | 66.55            |                  |                  |                  |      |             |
|    |                  | [2.320]          | [2.500]          | [2.300]          | [2.100]          |      |             |
|    | 18 & V           | 48.77<br>[1.920] | 53.34<br>[2.100] | 48.26<br>[1.900] | 43.18<br>[1.700] | 18   | 583717-7    |
|    | 17 & U           | 46.23<br>[1.820] | 50.80<br>[2.000] | 45.72<br>[1.800] | 40.64<br>[1.600] | 17   | 583717-5    |
|    | 15 & S           | 41.15<br>[1.620] | 45.72<br>[1.800] | 40.64<br>[1.600] | 35.56<br>[1.400] | 15   | 583717-3    |
|    | 10 & L           | 28.45<br>[1.120] | 33.02<br>[1.300] | 27.94<br>[1.100] | 22.86<br>[.900]  | 10   | 583717-1    |
|    | END CAVITY IDENT | D                | C                | B                | A                | POSN | PART NUMBER |

THIS DRAWING IS A CONTROLLED DOCUMENT FOR AMP INCORPORATED. IT IS SUBJECT TO CHANGE AND THE CONTROLLING ENGINEERING ORGANIZATION SHOULD BE CONTACTED FOR THE LATEST REVISION.

|  |  |                    |          |                           |  |
|--|--|--------------------|----------|---------------------------|--|
| THIS DRAWING IS A CONTROLLED DOCUMENT. |  | OWN<br>J. GALLUCCI | 12-10-92 | PART NO                   |  |
| DIMENSIONS:<br>MM(INCHES)              |  | CHK<br>H. ROSE     | 2/18/94  | TE Connectivity           |  |
| TOLERANCES UNLESS OTHERWISE SPECIFIED: |  | APVD<br>H. ROSE    | 2/18/94  | NAME                      |  |
| 0 PLC ±                                |  | PRODUCT SPEC       |          | HOUSING, CRIMP SNAP       |  |
| 2 PLC ±                                |  | APPLICATION SPEC   |          | TWIN LEAF, .100 CL        |  |
| 4 PLC ±                                |  | WEIGHT             |          | WITHOUT MOUNTING EARS     |  |
| ANGLES ±                               |  | SCALE              |          | RESTRICTED TO             |  |
| MATERIAL                               |  | CUSTOMER DRAWING   |          | SIZE CAGE CODE DRAWING NO |  |
| FINISH                                 |  | A1 00779           |          | G=583717                  |  |
|  |  | SCALE 4:1          |          | SHEET 2 OF 2              |  |
|  |  |                    |          | REV AA2                   |  |

Компания «Океан Электроники» предлагает заключение долгосрочных отношений при поставках импортных электронных компонентов на взаимовыгодных условиях!

Наши преимущества:

- Поставка оригинальных импортных электронных компонентов напрямую с производств Америки, Европы и Азии, а так же с крупнейших складов мира;
- Широкая линейка поставок активных и пассивных импортных электронных компонентов (более 30 млн. наименований);
- Поставка сложных, дефицитных, либо снятых с производства позиций;
- Оперативные сроки поставки под заказ (от 5 рабочих дней);
- Экспресс доставка в любую точку России;
- Помощь Конструкторского Отдела и консультации квалифицированных инженеров;
- Техническая поддержка проекта, помощь в подборе аналогов, поставка прототипов;
- Поставка электронных компонентов под контролем ВП;
- Система менеджмента качества сертифицирована по Международному стандарту ISO 9001;
- При необходимости вся продукция военного и аэрокосмического назначения проходит испытания и сертификацию в лаборатории (по согласованию с заказчиком);
- Поставка специализированных компонентов военного и аэрокосмического уровня качества (Xilinx, Altera, Analog Devices, Intersil, Interpoint, Microsemi, Actel, Aeroflex, Peregrine, VPT, Syfer, Eurofarad, Texas Instruments, MS Kennedy, Miteq, Cobham, E2V, MA-COM, Hittite, Mini-Circuits, General Dynamics и др.);

Компания «Океан Электроники» является официальным дистрибьютором и эксклюзивным представителем в России одного из крупнейших производителей разъемов военного и аэрокосмического назначения «JONHON», а так же официальным дистрибьютором и эксклюзивным представителем в России производителя высокотехнологичных и надежных решений для передачи СВЧ сигналов «FORSTAR».



## JONHON

«JONHON» (основан в 1970 г.)

Разъемы специального, военного и аэрокосмического назначения:

(Применяются в военной, авиационной, аэрокосмической, морской, железнодорожной, горно- и нефтедобывающей отраслях промышленности)

«FORSTAR» (основан в 1998 г.)

ВЧ соединители, коаксиальные кабели, кабельные сборки и микроволновые компоненты:

(Применяются в телекоммуникациях гражданского и специального назначения, в средствах связи, РЛС, а так же военной, авиационной и аэрокосмической отраслях промышленности).



Телефон: 8 (812) 309-75-97 (многоканальный)

Факс: 8 (812) 320-03-32

Электронная почта: [ocean@oceanchips.ru](mailto:ocean@oceanchips.ru)

Web: <http://oceanchips.ru/>

Адрес: 198099, г. Санкт-Петербург, ул. Калинина, д. 2, корп. 4, лит. А