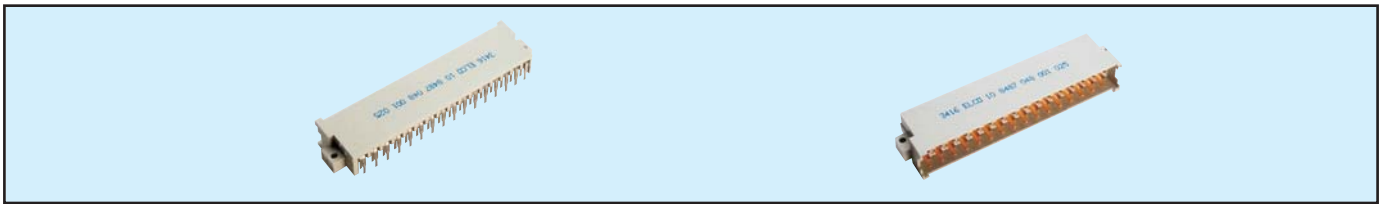


# Male Style F

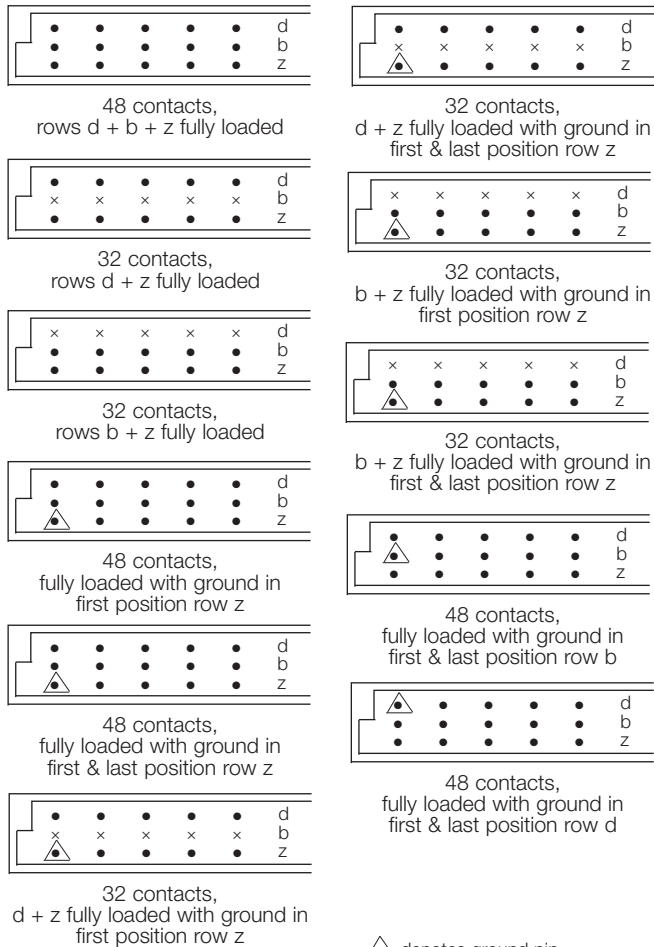
## Series 8487 – 3 rows (3 x 16)



Contact Design and Termination Length	Number of Contacts	Loading Description	Part Number Performance classes according to DIN 41612	
			II	I
 3.0 mm (Y) Right Angled Pitch 5.08	32	d + z fully loaded	10 8487 048 001 026	10 8487 048 001 050
	32	b + z fully loaded	10 8487 048 001 029	10 8487 048 001 053
	32	d + z fully, Ground in z2	59 8487 048 000 055	59 8487 048 000 061
	32	d + z fully, Ground in z2 + z32	59 8487 048 000 056	59 8487 048 000 062
	32	b + z fully, Ground in z2	59 8487 048 000 057	59 8487 048 000 063
	32	b + z fully, Ground in z2 + z32	59 8487 048 000 058	59 8487 048 000 063
	48	d + b + z fully loaded	10 8487 048 001 025	10 8487 048 001 049
	48	fully loaded + Ground in z2	59 8487 048 000 053	59 8487 048 000 059
	48	fully, Ground in z2 + z32	59 8487 048 000 054	59 8487 048 000 060
	48	fully loaded + Ground in b2 + b32	59 8487 048 000 066	59 8487 048 000 065
	48	fully loaded + Ground in d2 + d32	59 8487 048 000 069	59 8487 048 000 068

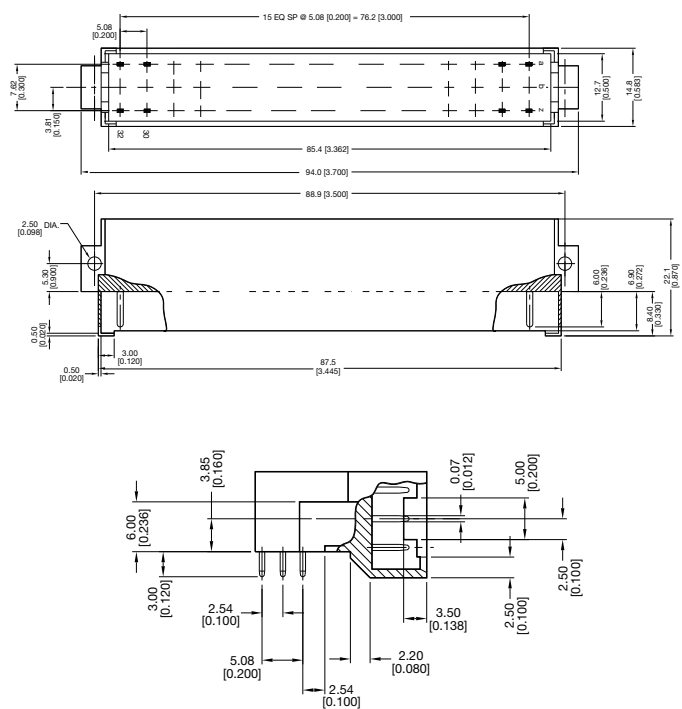
NB: Alternative Prefix Variations Available: 16, please refer to Page 10.  
 Additional Plating & Loading Variations: Please contact your local AVX sales office or distributor.

### LOADING DESCRIPTION



△ denotes ground pin

### DIMENSIONS



# Female Style F

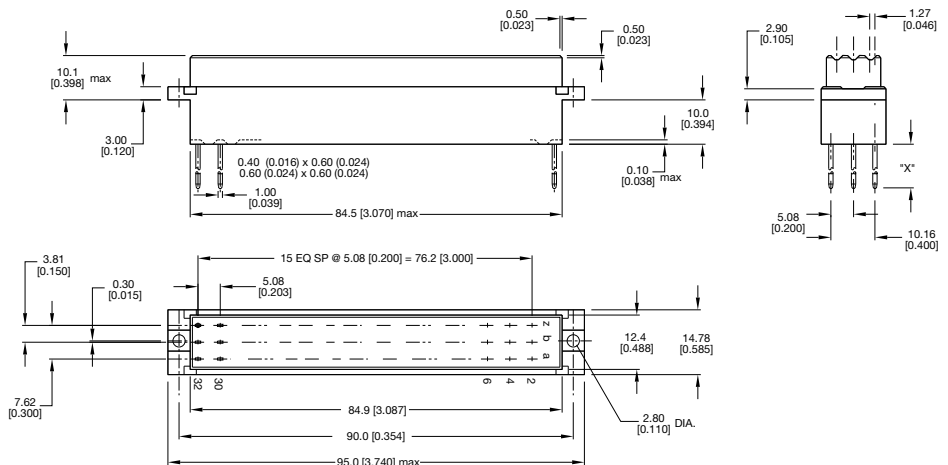
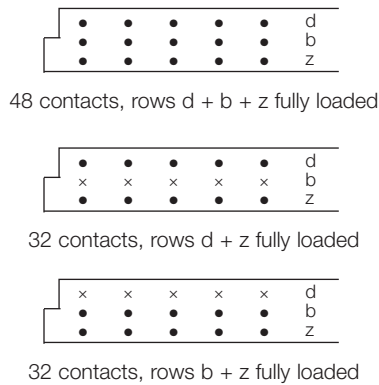
## Series 8487 – 3 rows (3 x 16)



Contact Design and Termination Length	Number of Contacts	Loading Description	Part Number Performance classes according to DIN 41612	
			II	I
1 x 1 mm Post Profile 4.5 mm (X) Straight	48	d + b + z fully loaded	20 8487 048 001 025	20 8487 048 001 049
	32	d + z fully loaded	20 8487 048 001 026	20 8487 048 001 050
	32	b + z fully loaded	20 8487 048 001 029	20 8487 048 001 053
1 x 1 mm Post Profile 22.0 mm (X) Straight	48	d + b + z fully loaded	20 8487 048 002 025	20 8487 048 002 049
	32	d + z fully loaded	20 8487 048 002 026	20 8487 048 002 050
	32	b + z fully loaded	20 8487 048 002 029	20 8487 048 002 053
Solder eyelet 9.0 mm (X) Straight	48	d + b + z fully loaded	20 8487 048 003 025	20 8487 048 003 049
	32	d + z fully loaded	20 8487 048 003 026	20 8487 048 003 050
	32	b + z fully loaded	20 8487 048 003 029	20 8487 048 003 053
1 x 1 mm Post Profile 4.0 mm (X) Straight	48	d + b + z fully loaded	20 8487 048 004 025	20 8487 048 004 049
	32	d + z fully loaded	20 8487 048 004 026	20 8487 048 004 050
	32	b + z fully loaded	20 8487 048 004 029	20 8487 048 004 053
0.4 x 0.6 mm Post Profile 3.2 mm (X) Straight	48	d + b + z fully loaded	20 8487 048 005 025	20 8487 048 005 049
	32	d + z fully loaded	20 8487 048 005 026	20 8487 048 005 050
	32	b + z fully loaded	20 8487 048 005 029	20 8487 048 005 053

NB: Additional Plating & Loading Variations: Please contact your local AVX sales office or distributor.


### LOADING DESCRIPTION DIMENSIONS



# Male Style G

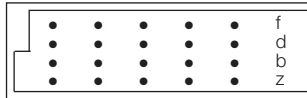
## Series 8487 – 4 rows (4 x 16)



Contact Design and Termination Length	Number of Contacts	Loading Description	Part Number Performance classes according to DIN 41612	
			II	I
3.0 mm (Y) Right Angled 	64	f + d + b + z fully loaded	10 8487 064 001 025	10 8487 064 001 049

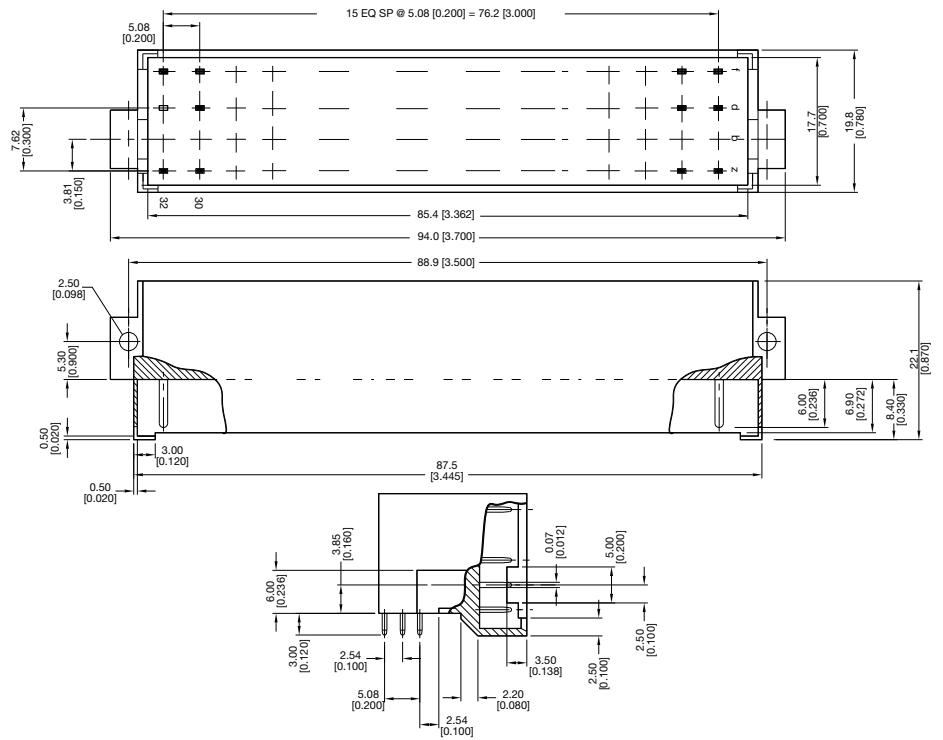
NB: Alternative Prefix Variations Available: 12, please refer to Page 10.  
Additional Plating & Loading Variations: Please contact your local AVX sales office or distributor.

### LOADING DESCRIPTION



64 contacts,  
rows f + d + b + z fully loaded

### DIMENSIONS



# Female Style G



## Series 8487 – 4 rows (4 x 16)



Contact Design and Termination Length	Number of Contacts	Loading Description	Part Number Performance classes according to DIN 41612	
			II	I
1 x 1 mm Post Profile 4.5 mm (X) Straight	64	f + d + b + z fully loaded	20 8487 064 001 025	20 8487 064 001 049
1 x 1 mm Post Profile 22.0 mm (X) Straight	64	f + d + b + z fully loaded	20 8487 064 002 025	20 8487 064 002 049

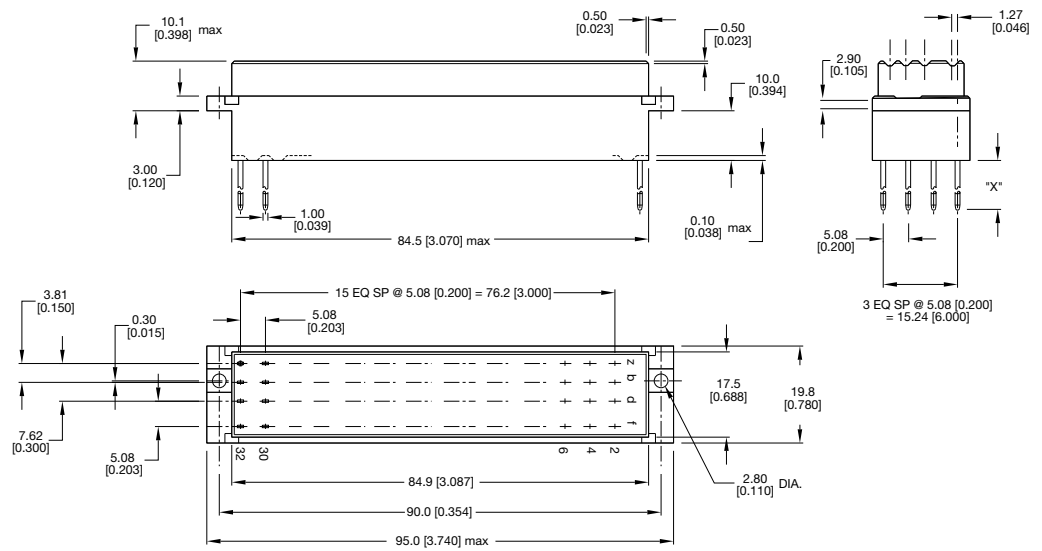
NB: Additional Plating & Loading Variations: Please contact your local AVX sales office or distributor.

### LOADING DESCRIPTION



64 contacts,  
rows f + d + b + z fully loaded

### DIMENSIONS



Компания «Океан Электроники» предлагает заключение долгосрочных отношений при поставках импортных электронных компонентов на взаимовыгодных условиях!

Наши преимущества:

- Поставка оригинальных импортных электронных компонентов напрямую с производств Америки, Европы и Азии, а так же с крупнейших складов мира;
- Широкая линейка поставок активных и пассивных импортных электронных компонентов (более 30 млн. наименований);
- Поставка сложных, дефицитных, либо снятых с производства позиций;
- Оперативные сроки поставки под заказ (от 5 рабочих дней);
- Экспресс доставка в любую точку России;
- Помощь Конструкторского Отдела и консультации квалифицированных инженеров;
- Техническая поддержка проекта, помощь в подборе аналогов, поставка прототипов;
- Поставка электронных компонентов под контролем ВП;
- Система менеджмента качества сертифицирована по Международному стандарту ISO 9001;
- При необходимости вся продукция военного и аэрокосмического назначения проходит испытания и сертификацию в лаборатории (по согласованию с заказчиком);
- Поставка специализированных компонентов военного и аэрокосмического уровня качества (Xilinx, Altera, Analog Devices, Intersil, Interpoint, Microsemi, Actel, Aeroflex, Peregrine, VPT, Syfer, Eurofarad, Texas Instruments, MS Kennedy, Miteq, Cobham, E2V, MA-COM, Hittite, Mini-Circuits, General Dynamics и др.);

Компания «Океан Электроники» является официальным дистрибьютором и эксклюзивным представителем в России одного из крупнейших производителей разъемов военного и аэрокосмического назначения «JONHON», а так же официальным дистрибьютором и эксклюзивным представителем в России производителя высокотехнологичных и надежных решений для передачи СВЧ сигналов «FORSTAR».



## JONHON

«JONHON» (основан в 1970 г.)

Разъемы специального, военного и аэрокосмического назначения:

(Применяются в военной, авиационной, аэрокосмической, морской, железнодорожной, горно- и нефтедобывающей отраслях промышленности)

«FORSTAR» (основан в 1998 г.)

ВЧ соединители, коаксиальные кабели,  
кабельные сборки и микроволновые компоненты:

(Применяются в телекоммуникациях гражданского и специального назначения, в средствах связи, РЛС, а так же военной, авиационной и аэрокосмической отраслях промышленности).



Телефон: 8 (812) 309-75-97 (многоканальный)

Факс: 8 (812) 320-03-32

Электронная почта: [ocean@oceanchips.ru](mailto:ocean@oceanchips.ru)

Web: <http://oceanchips.ru/>

Адрес: 198099, г. Санкт-Петербург, ул. Калинина, д. 2, корп. 4, лит. А