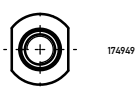
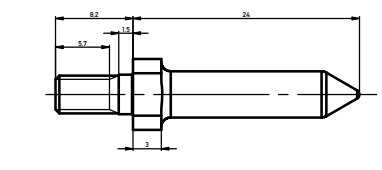
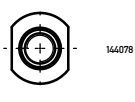
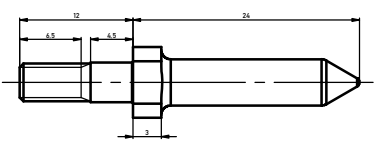


154918

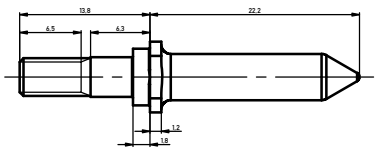
M 1:1



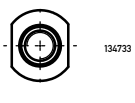
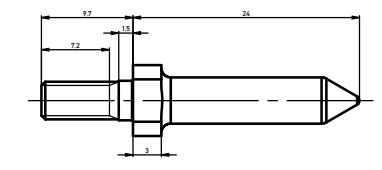
174949



144078



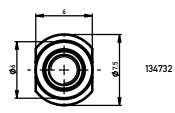
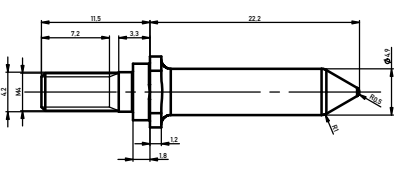
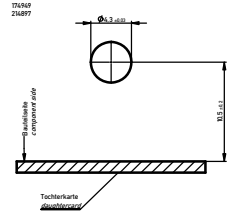
144077



134733



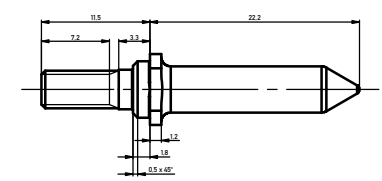
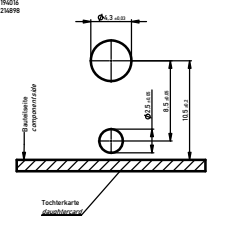
Layout
134733
134732
134734
214897



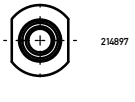
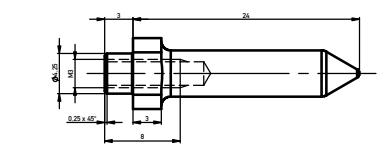
134732



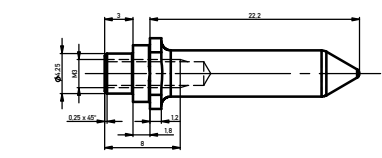
Layout
134732
144077
154918
194016
214898



194016



214897



214898



Montage immer mit Sicherungsscheibe z.B. von Schenck.
 Assembly always with cotterwasher, for example from Schenck.
 1) unter 2 Zonen zusätzlich Unterlegscheibe verwenden.
 up to 2 zones use washer additional!
 2) maximale Anzugsmoment: 200Nm
 max. torque 200Nm

214898	min. 3	Verwendung mit Backplatte 134732, sonst mit Backplatte 134733
214897	min. 3	Dimensionierung auf Leinwandplatte a) für ein Bauelement b) für ein Bauelement c) für ein Bauelement d) für ein Bauelement
194016	2.5 - 6	Dimensionierung auf Leinwandplatte a) für ein Bauelement b) für ein Bauelement c) für ein Bauelement d) für ein Bauelement
174949	2.5 - 6	Dimensionierung auf Leinwandplatte a) für ein Bauelement b) für ein Bauelement c) für ein Bauelement d) für ein Bauelement
154918	3.5 - 6	Dimensionierung auf Leinwandplatte a) für ein Bauelement b) für ein Bauelement c) für ein Bauelement d) für ein Bauelement
144078	6 - 8	Dimensionierung auf Leinwandplatte a) für ein Bauelement b) für ein Bauelement c) für ein Bauelement d) für ein Bauelement
144077	6 - 8	Dimensionierung auf Leinwandplatte a) für ein Bauelement b) für ein Bauelement c) für ein Bauelement d) für ein Bauelement
134733	2.5 - 6	Dimensionierung auf Leinwandplatte a) für ein Bauelement b) für ein Bauelement c) für ein Bauelement d) für ein Bauelement
134732	2.5 - 6	Dimensionierung auf Leinwandplatte a) für ein Bauelement b) für ein Bauelement c) für ein Bauelement d) für ein Bauelement
Ident-Nr. Part-no.	Backplattendicke thickness of backplate	Bemerkungen remarks

Information:	Tolerances:	Scale: 5:1	Designation:
All rights reserved. Only for information. Subject to modification without prior notice. To ensure that this is the latest version of this drawing, please contact one of the ERNI companies before using.	www.ERNI.com	134731	Führungssystem Guiding System Ermet

Mouser Electronics

Authorized Distributor

Click to View Pricing, Inventory, Delivery & Lifecycle Information:

[ERNI Electronics:](#)

[144078](#) [214898](#) [174949](#) [134732](#) [144077](#) [134733](#) [154918](#)

Компания «Океан Электроники» предлагает заключение долгосрочных отношений при поставках импортных электронных компонентов на взаимовыгодных условиях!

Наши преимущества:

- Поставка оригинальных импортных электронных компонентов напрямую с производств Америки, Европы и Азии, а так же с крупнейших складов мира;
- Широкая линейка поставок активных и пассивных импортных электронных компонентов (более 30 млн. наименований);
- Поставка сложных, дефицитных, либо снятых с производства позиций;
- Оперативные сроки поставки под заказ (от 5 рабочих дней);
- Экспресс доставка в любую точку России;
- Помощь Конструкторского Отдела и консультации квалифицированных инженеров;
- Техническая поддержка проекта, помощь в подборе аналогов, поставка прототипов;
- Поставка электронных компонентов под контролем ВП;
- Система менеджмента качества сертифицирована по Международному стандарту ISO 9001;
- При необходимости вся продукция военного и аэрокосмического назначения проходит испытания и сертификацию в лаборатории (по согласованию с заказчиком);
- Поставка специализированных компонентов военного и аэрокосмического уровня качества (Xilinx, Altera, Analog Devices, Intersil, Interpoint, Microsemi, Actel, Aeroflex, Peregrine, VPT, Syfer, Eurofarad, Texas Instruments, MS Kennedy, Miteq, Cobham, E2V, MA-COM, Hittite, Mini-Circuits, General Dynamics и др.);

Компания «Океан Электроники» является официальным дистрибьютором и эксклюзивным представителем в России одного из крупнейших производителей разъемов военного и аэрокосмического назначения «JONHON», а так же официальным дистрибьютором и эксклюзивным представителем в России производителя высокотехнологичных и надежных решений для передачи СВЧ сигналов «FORSTAR».



JONHON

«JONHON» (основан в 1970 г.)

Разъемы специального, военного и аэрокосмического назначения:

(Применяются в военной, авиационной, аэрокосмической, морской, железнодорожной, горно- и нефтедобывающей отраслях промышленности)

«FORSTAR» (основан в 1998 г.)

ВЧ соединители, коаксиальные кабели,
кабельные сборки и микроволновые компоненты:

(Применяются в телекоммуникациях гражданского и специального назначения, в средствах связи, РЛС, а так же военной, авиационной и аэрокосмической отраслях промышленности).



Телефон: 8 (812) 309-75-97 (многоканальный)

Факс: 8 (812) 320-03-32

Электронная почта: ocean@oceanchips.ru

Web: <http://oceanchips.ru/>

Адрес: 198099, г. Санкт-Петербург, ул. Калинина, д. 2, корп. 4, лит. А