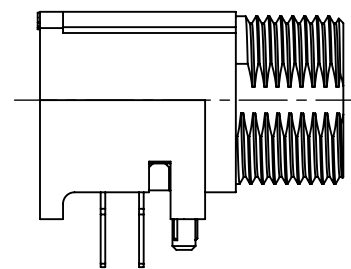
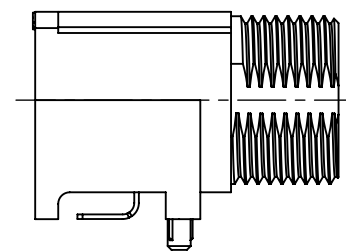


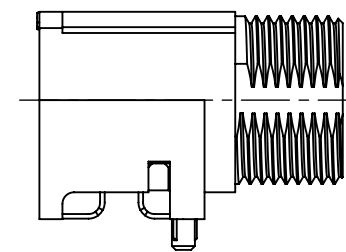
THRU HOLE TERMINATION SINGLE ROW (3 & 4 PIN)



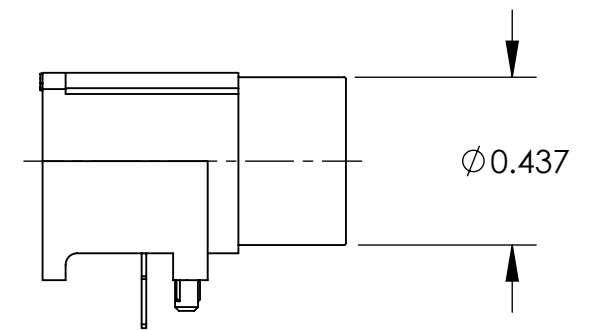
**THRU HOLE TERMINATION
DOUBLE ROW
(5, 6, 7, & 8 PIN)**



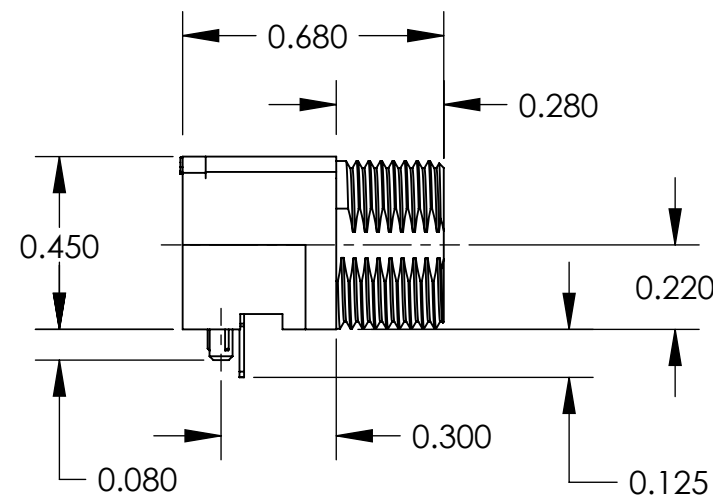
SURFACE MOUNT TERMINATION SINGLE ROW (3 & 4 PIN)



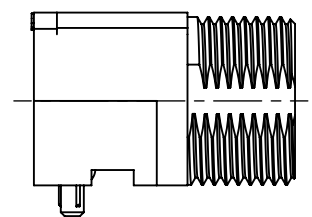
SURFACE MOUNT TERMINATION DOUBLE ROW (5, 6, 7, & 8 PIN)



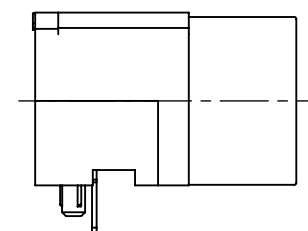
NO THREAD OPTION
(SINGLE ROW THRU HOLE SHOWN)



SMALL PROFILE THRU HOLE TERMINATION



SMALL PROFILE SURFACE MOUNT TERMINATION



**SMALL PROFILE
NO THREAD OPTION
(THRU HOLE SHOWN)**

T R A P C 3 M S 1 T 15 X

TINI QG

— **RoHS COMPLIANT**

RIGHT ANGLE

— REEL SIZE

TERMINATION

— OPTIONAL PACKAGING

PC = THRU HOLE
SM = SURFACE MOUNT

TR = TAPE AND REEL
(STD PACKAGING - BULK)

CONTACT CONFIGURATION

— **OPTIONAL MODIFIER**

3 THRU 8

1 = NO THREAD

CONTACT GENDER:

— **OPTIONAL MODIFIER**

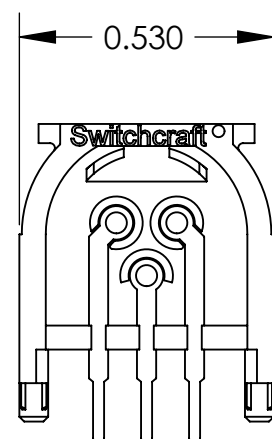
M = MALE

S = SMALL PROFILE
(AVAILABLE IN CONFIGURATIONS 3 & 4 ONLY)


NOTES:
1. THREADED CONNECTORS SUPPLIED WITH HEX NUT AND WASHER.

2. MATERIALS:
HOUSING - HIGH GRADE THERMOPLASTIC.
CONTACTS AND TERMINALS - BRASS, TIN PLATED.
NUT AND WASHER - BRASS, NICKEL PLATED.

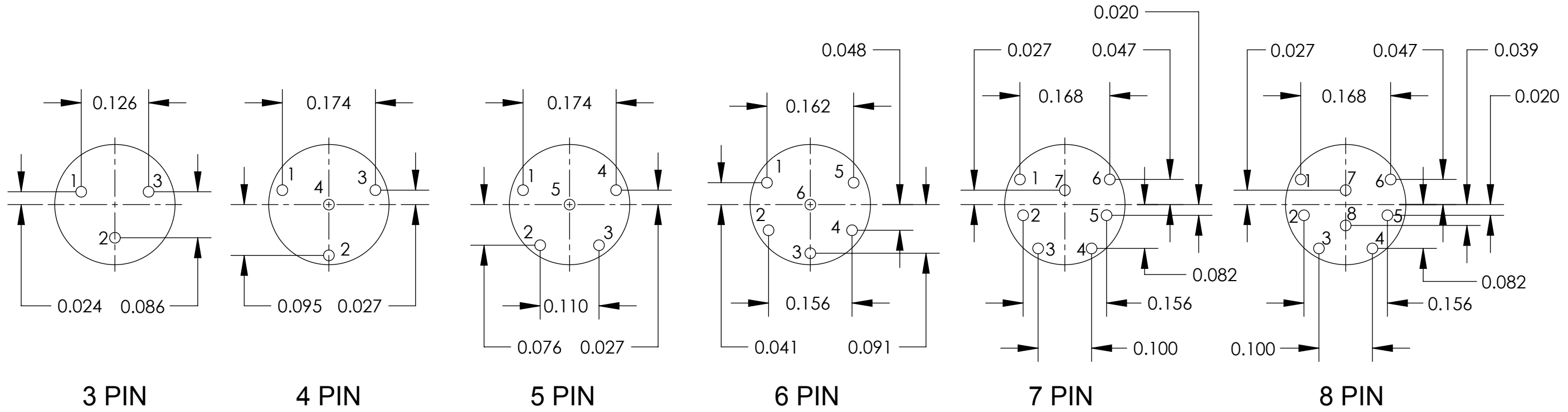
3. THIS PRODUCT IS RoHS COMPLIANT.



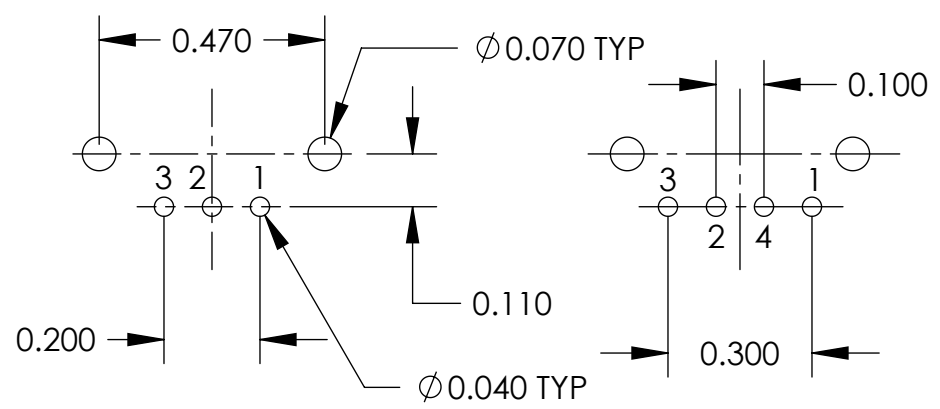
REAR VIEW
(3 PIN - THRU HOLE SHOWN)

					<div> STAR SYMBOL DENOTES CRITICAL DIMENSION</div> <div>UNLESS OTHERWISE SPECIFIED</div> <div>1. ALL DIMENSIONS IN INCHES - TWO PLACE DECIMALS ±0.01 - THREE PLACE DECIMALS ±0.005 - ANGLES ±1° - ALL DIA. CONCENTRIC WITHIN 0.005 T.I.R.</div> <div>2. FEATURES ON THE SAME CENTERLINE MUST BE ALIGNED WITHIN ±0.002</div> <div>3. REMOVE ALL BURRS</div> <div>DO NOT SCALE DRAWING</div>	THIS DRAWING DESCRIBES A DESIGN CONSIDERED PROPRIETARY IN NATURE, DEVELOPED AND MANUFACTURED BY SWITCHCRAFT INC. AND IS RELEASED ON A CONFIDENTIAL BASIS FOR IDENTIFICATION PURPOSES ONLY.													
						SIZE		WIDTH		MULT		LBS/M		TEMPER					
						FINISH						MATERIAL							
						SPEC No.						SPEC No.							
C	27093	2-7-13	TO	TJK		FIRST USED ON				SCALE 2:1		<div>Switchcraft®</div>							
B	26682	5-19-11	TS	TJK		DATE DRAWN		BY	CHKD		APVD								
A	26066	7-8-06	TJK	TJK		6-9-08		TJK	TJK		TJK		SHEET 1 OF 2						
REV	ECO NUMBER	DATE	BY	APVD		NAME						PART No.						REV	
REVISIONS						TINI QG CONNECTOR						TRAPC_X - TRASM_X SERIES						C	
						RIGHT ANGLE PIN CONTACT. RoHS													

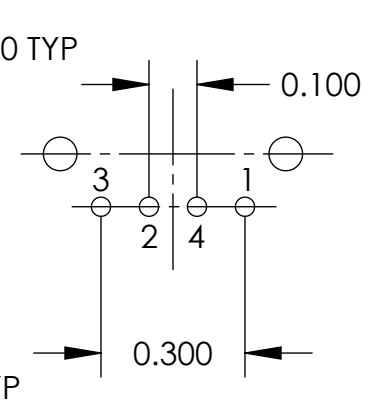
SolidWorks CAD File 



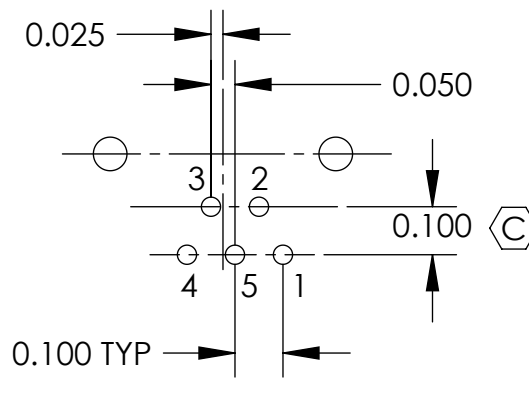
CONTACT CONFIGURATIONS (FRONT VIEW)



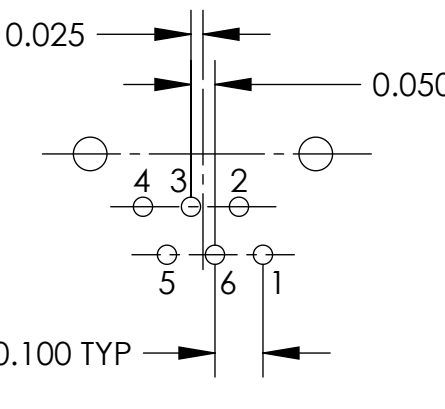
(3 PIN)
THRU HOLE TERMINATION
TRAPC3M1X
TRAPC3MX



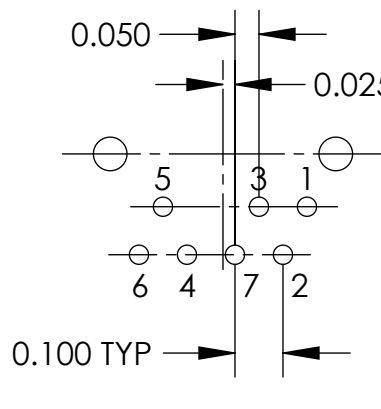
(4 PIN)
THRU HOLE TERMINATION
TRAPC4M1X
TRAPC4MX



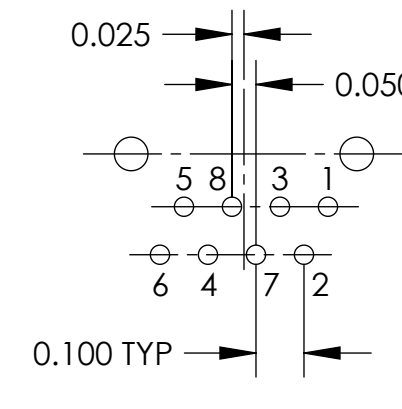
(5 PIN)
THRU HOLE TERMINATION
TRAPC5M1X
TRAPC5MX



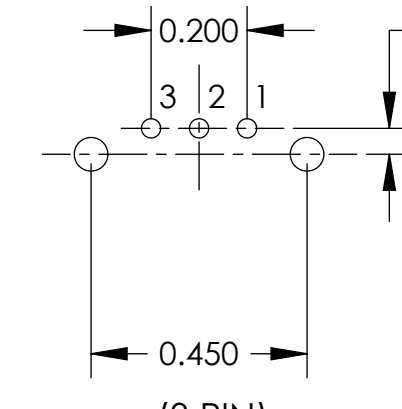
(6 PIN)
THRU HOLE TERMINATION
TRAPC6M1X
TRAPC6MX



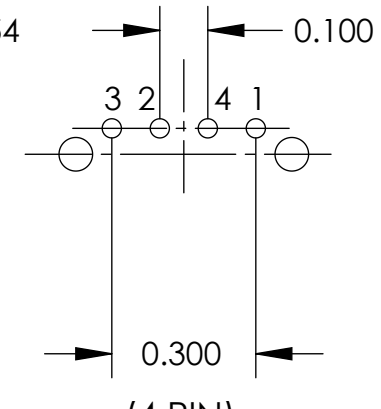
(7 PIN)
THRU HOLE TERMINATION
TRAPC7M1X
TRAPC7MX



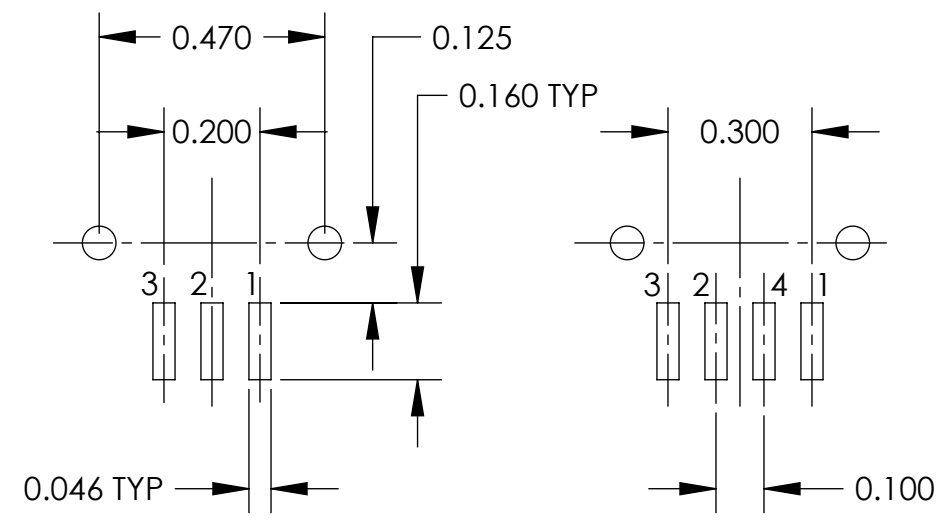
(8 PIN)
THRU HOLE TERMINATION
TRAPC8M1X
TRAPC8MX



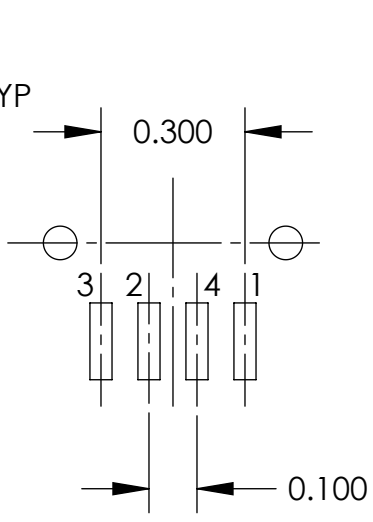
(3 PIN)
SMALL PROFILE
THRU HOLE TERMINATION
TRAPC3MS1X
TRAPC3MSX



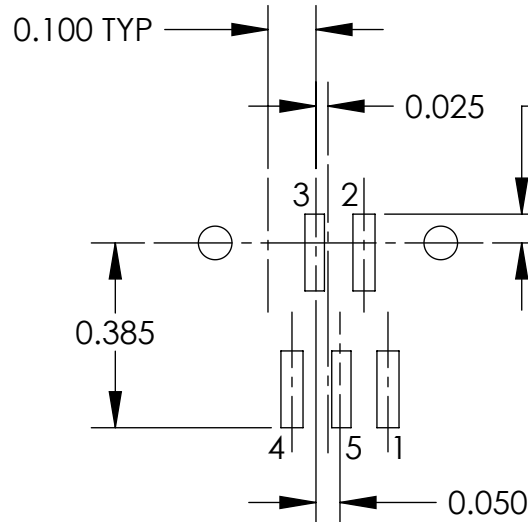
(4 PIN)
SMALL PROFILE
THRU HOLE TERMINATION
TRAPC4MS1X
TRAPC4MSX



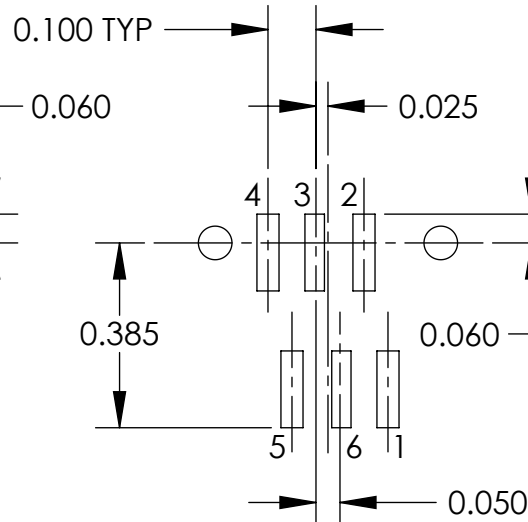
(3 PIN)
SURFACE MOUNT
TRASM3M1X
TRASM3MX



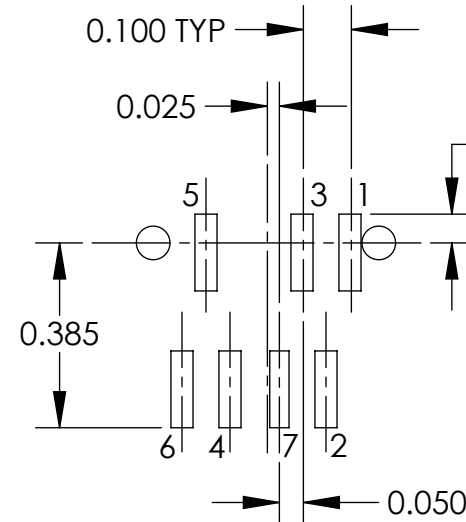
(4 PIN)
SURFACE MOUNT
TRASM4M1X
TRASM4MX



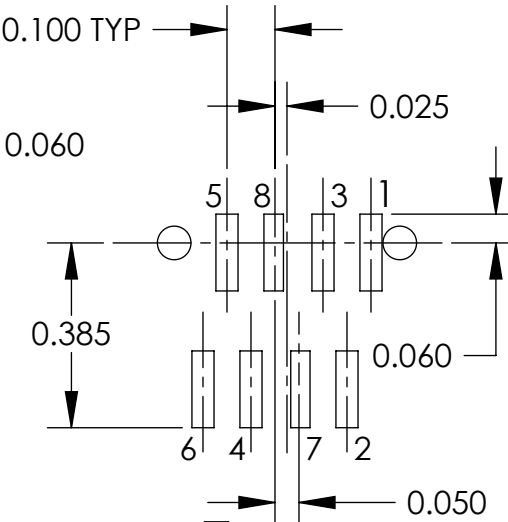
(5 PIN)
SURFACE MOUNT
TRASM5M1X
TRASM5MX



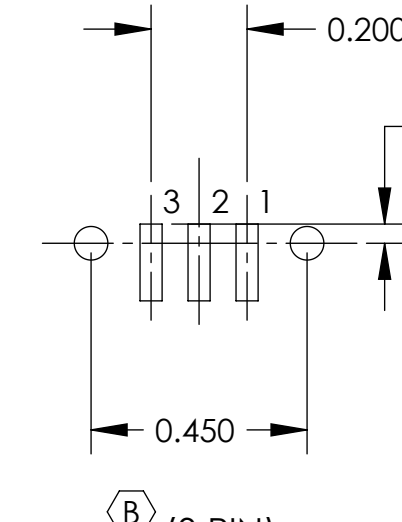
(6 PIN)
SURFACE MOUNT
TRASM6M1X
TRASM6MX



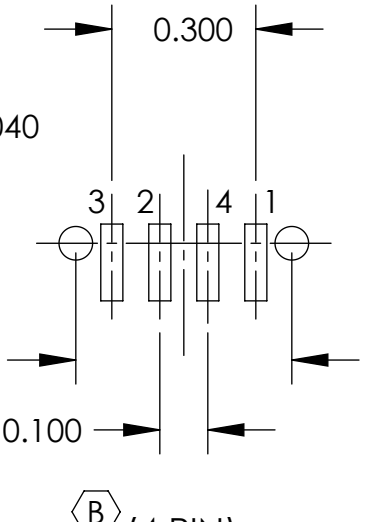
(7 PIN)
SURFACE MOUNT
TRASM7M1X
TRASM7MX



(8 PIN)
SURFACE MOUNT
TRASM8M1X
TRASM8MX



(3 PIN)
SMALL PROFILE
SURFACE MOUNT
TRASM3MS1X
TRASM3MSX



(4 PIN)
SMALL PROFILE
SURFACE MOUNT
TRASM3MS1X
TRASM3MSX

RECOMMENDED PC BOARD LAYOUTS

SCALE 1:0.4	Switchcraft®	
DATE DRAWN 6-9-08		
DRAWN BY TJK	PART No. TRAPC_X - TRASM_X SERIES	REV C

Компания «Океан Электроники» предлагает заключение долгосрочных отношений при поставках импортных электронных компонентов на взаимовыгодных условиях!

Наши преимущества:

- Поставка оригинальных импортных электронных компонентов напрямую с производств Америки, Европы и Азии, а так же с крупнейших складов мира;
- Широкая линейка поставок активных и пассивных импортных электронных компонентов (более 30 млн. наименований);
- Поставка сложных, дефицитных, либо снятых с производства позиций;
- Оперативные сроки поставки под заказ (от 5 рабочих дней);
- Экспресс доставка в любую точку России;
- Помощь Конструкторского Отдела и консультации квалифицированных инженеров;
- Техническая поддержка проекта, помощь в подборе аналогов, поставка прототипов;
- Поставка электронных компонентов под контролем ВП;
- Система менеджмента качества сертифицирована по Международному стандарту ISO 9001;
- При необходимости вся продукция военного и аэрокосмического назначения проходит испытания и сертификацию в лаборатории (по согласованию с заказчиком);
- Поставка специализированных компонентов военного и аэрокосмического уровня качества (Xilinx, Altera, Analog Devices, Intersil, Interpoint, Microsemi, Actel, Aeroflex, Peregrine, VPT, Syfer, Eurofarad, Texas Instruments, MS Kennedy, Miteq, Cobham, E2V, MA-COM, Hittite, Mini-Circuits, General Dynamics и др.);

Компания «Океан Электроники» является официальным дистрибьютором и эксклюзивным представителем в России одного из крупнейших производителей разъемов военного и аэрокосмического назначения «JONHON», а так же официальным дистрибьютором и эксклюзивным представителем в России производителя высокотехнологичных и надежных решений для передачи СВЧ сигналов «FORSTAR».



JONHON

«JONHON» (основан в 1970 г.)

Разъемы специального, военного и аэрокосмического назначения:

(Применяются в военной, авиационной, аэрокосмической, морской, железнодорожной, горно- и нефтедобывающей отраслях промышленности)

«FORSTAR» (основан в 1998 г.)

ВЧ соединители, коаксиальные кабели,
кабельные сборки и микроволновые компоненты:

(Применяются в телекоммуникациях гражданского и специального назначения, в средствах связи, РЛС, а так же военной, авиационной и аэрокосмической отраслях промышленности).



Телефон: 8 (812) 309-75-97 (многоканальный)

Факс: 8 (812) 320-03-32

Электронная почта: ocean@oceanchips.ru

Web: <http://oceanchips.ru/>

Адрес: 198099, г. Санкт-Петербург, ул. Калинина, д. 2, корп. 4, лит. А