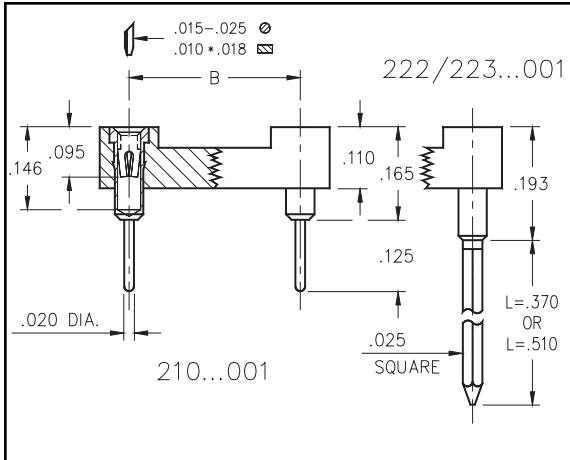


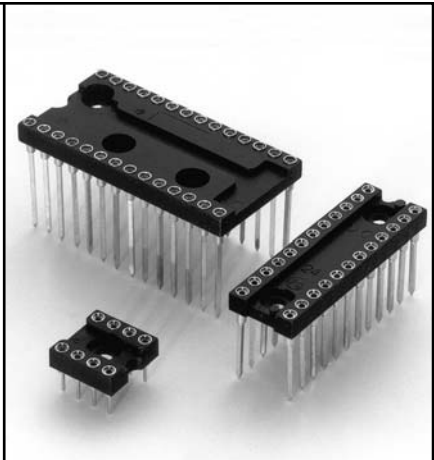


## DUAL-IN-LINE SOCKETS Solder Tail and Wrapost Closed Frame

Series 210, 222, 223



- Closed frame insulator withstands high mechanical impact.
- Available with standard solder pins, 2-level or 3-level wraposts.
- Hi-Rel, 4-finger BeCu #30 contact is rated at 3 amps. See page 218 for details.
- Series 210, 222 and 223 use MM #1001, #0088 or #0089 pins. See pages 136 and 166 for details.
- Insulators are high temperature thermoplastic.



| Total number of pins | Pin Spacing |     |     | Quantity per tube | Ordering Information |                             |                             |
|----------------------|-------------|-----|-----|-------------------|----------------------|-----------------------------|-----------------------------|
|                      |             |     |     |                   | Solder Tail          | 2 Level Wrapost<br>L = .370 | 3 Level Wrapost<br>L = .510 |
|                      | A           | B   | C   |                   |                      |                             |                             |
| 6                    | 0.3         | 0.3 | 0.4 | 67                | 210-XX-306-41-001000 | 222-XX-306-41-001000        | 223-XX-306-41-001000        |
| 8                    | 0.4         | 0.3 | 0.4 | 50                | 210-XX-308-41-001000 | 222-XX-308-41-001000        | 223-XX-308-41-001000        |
| 10                   | 0.5         | 0.3 | 0.4 | 40                | 210-XX-310-41-001000 | 222-XX-310-41-001000        | 223-XX-310-41-001000        |
| 14                   | 0.7         | 0.3 | 0.4 | 28                | 210-XX-314-41-001000 | 222-XX-314-41-001000        | 223-XX-314-41-001000        |
| 16                   | 0.8         | 0.3 | 0.4 | 25                | 210-XX-316-41-001000 | 222-XX-316-41-001000        | 223-XX-316-41-001000        |
| 18                   | 0.9         | 0.3 | 0.4 | 22                | 210-XX-318-41-001000 | 222-XX-318-41-001000        | 223-XX-318-41-001000        |
| 20                   | 1.0         | 0.3 | 0.4 | 20                | 210-XX-320-41-001000 | 222-XX-320-41-001000        | 223-XX-320-41-001000        |
| 22                   | 1.1         | 0.3 | 0.4 | 18                | 210-XX-322-41-001000 | 222-XX-322-41-001000        | 223-XX-322-41-001000        |
| 24                   | 1.2         | 0.3 | 0.4 | 16                | 210-XX-324-41-001000 | 222-XX-324-41-001000        | 223-XX-324-41-001000        |
| 22                   | 1.1         | 0.4 | 0.5 | 18                | 210-XX-422-41-001000 | 222-XX-422-41-001000        | 223-XX-422-41-001000        |
| 24                   | 1.2         | 0.4 | 0.5 | 16                | 210-XX-424-41-001000 | 222-XX-424-41-001000        | 223-XX-424-41-001000        |
| 24                   | 1.2         | 0.6 | 0.7 | 16                | 210-XX-624-41-001000 | 222-XX-624-41-001000        | 223-XX-624-41-001000        |
| 28                   | 1.4         | 0.6 | 0.7 | 14                | 210-XX-628-41-001000 | 222-XX-628-41-001000        | 223-XX-628-41-001000        |
| 32                   | 1.6         | 0.6 | 0.7 | 12                | 210-XX-632-41-001000 | 222-XX-632-41-001000        | 223-XX-632-41-001000        |
| 36                   | 1.8         | 0.6 | 0.7 | 11                | 210-XX-636-41-001000 | 222-XX-636-41-001000        | 223-XX-636-41-001000        |
| 40                   | 2.0         | 0.6 | 0.7 | 10                | 210-XX-640-41-001000 | 222-XX-640-41-001000        | 223-XX-640-41-001000        |
| 64                   | 3.2         | 0.9 | 1.0 | 6                 | 210-XX-964-41-001000 | 222-XX-964-41-001000        | 223-XX-964-41-001000        |

For Electrical, Mechanical & Environmental Data, See pg. 4

XX=Plating Code See Below

For RoHS compliance select  $\diamond$  plating code.



| SPECIFY PLATING CODE XX= | 13 $\diamond$ | 93                | 99                | 43 $\diamond$  | 44 $\diamond$  |
|--------------------------|---------------|-------------------|-------------------|----------------|----------------|
| Sleeve (Pin)             | 10 $\mu$ " Au | 200 $\mu$ " Sn/Pb | 200 $\mu$ " Sn/Pb | 200 $\mu$ " Sn | 200 $\mu$ " Sn |
| Contact (Clip)           | 30 $\mu$ " Au | 30 $\mu$ " Au     | 200 $\mu$ " Sn/Pb | 30 $\mu$ " Au  | 200 $\mu$ " Sn |

Компания «Океан Электроники» предлагает заключение долгосрочных отношений при поставках импортных электронных компонентов на взаимовыгодных условиях!

Наши преимущества:

- Поставка оригинальных импортных электронных компонентов напрямую с производств Америки, Европы и Азии, а так же с крупнейших складов мира;
- Широкая линейка поставок активных и пассивных импортных электронных компонентов (более 30 млн. наименований);
- Поставка сложных, дефицитных, либо снятых с производства позиций;
- Оперативные сроки поставки под заказ (от 5 рабочих дней);
- Экспресс доставка в любую точку России;
- Помощь Конструкторского Отдела и консультации квалифицированных инженеров;
- Техническая поддержка проекта, помощь в подборе аналогов, поставка прототипов;
- Поставка электронных компонентов под контролем ВП;
- Система менеджмента качества сертифицирована по Международному стандарту ISO 9001;
- При необходимости вся продукция военного и аэрокосмического назначения проходит испытания и сертификацию в лаборатории (по согласованию с заказчиком);
- Поставка специализированных компонентов военного и аэрокосмического уровня качества (Xilinx, Altera, Analog Devices, Intersil, Interpoint, Microsemi, Actel, Aeroflex, Peregrine, VPT, Syfer, Eurofarad, Texas Instruments, MS Kennedy, Miteq, Cobham, E2V, MA-COM, Hittite, Mini-Circuits, General Dynamics и др.);

Компания «Океан Электроники» является официальным дистрибьютором и эксклюзивным представителем в России одного из крупнейших производителей разъемов военного и аэрокосмического назначения «JONHON», а так же официальным дистрибьютором и эксклюзивным представителем в России производителя высокотехнологичных и надежных решений для передачи СВЧ сигналов «FORSTAR».



## JONHON

«JONHON» (основан в 1970 г.)

Разъемы специального, военного и аэрокосмического назначения:

(Применяются в военной, авиационной, аэрокосмической, морской, железнодорожной, горно- и нефтедобывающей отраслях промышленности)

«FORSTAR» (основан в 1998 г.)

ВЧ соединители, коаксиальные кабели, кабельные сборки и микроволновые компоненты:

(Применяются в телекоммуникациях гражданского и специального назначения, в средствах связи, РЛС, а так же военной, авиационной и аэрокосмической отраслях промышленности).



Телефон: 8 (812) 309-75-97 (многоканальный)

Факс: 8 (812) 320-03-32

Электронная почта: [ocean@oceanchips.ru](mailto:ocean@oceanchips.ru)

Web: <http://oceanchips.ru/>

Адрес: 198099, г. Санкт-Петербург, ул. Калинина, д. 2, корп. 4, лит. А