



LC Duplex Single-Boot Connector

106025 LC Duplex Single-Boot Connector

Reduce cable congestion using a LC Duplex connector with only a single cable

Development Background: Molex offers many additional features for fiber optic connectors to provide functionality for OEM's and other customers. By combining the LC duplex interface with a cabled version of the LC loopback connector, we are able to offer a rugged, yet compact connector that is compatible with existing LC adapters and transceivers. The LC connector effectively reduces the required cable diameter, allowing neat and less congested fiber routing within the system.

The LC Duplex Single-Boot connector offers the benefits of a duplex connector with the fiber management of

a simplex style connector. Using a cabled version of the Molex LC loopback style housing, this LC connector provides a robust duplex interface with a two fiber single jacketed cable. The connector is available for either singlemode or multimode fiber types and can be field or factory terminated.

Additionally, the connector is compatible with straight, 90° angled and mini boots, providing cable routing options suitable for most applications.

For additional product information, please visit www.molex.com/link/lcingleboot.html.

Features and Benefits

- Single boot using simplex style cable with two 900 μm buffered fibers provide duplex connectivity while optimizing cable routing space
- Variety of strain relief boots including straight, 90° angled and mini boots offer flexibility for cable routing
- Small housing footprint allows connectors to be ganged or stacked in belly-to-belly cage applications
- Multimode or singlemode styles for factory or field termination can be used in most standard applications with common fiber types
- RoHS Compliant meets EU environmental requirements for electronic equipment and accessories.

SPECIFICATIONS

Reference Information

Packaging: individually bagged

Mates With: 106059, 106125, 106126, 106127, and 106128 series LC adapters

Designed In: Inches

Mechanical

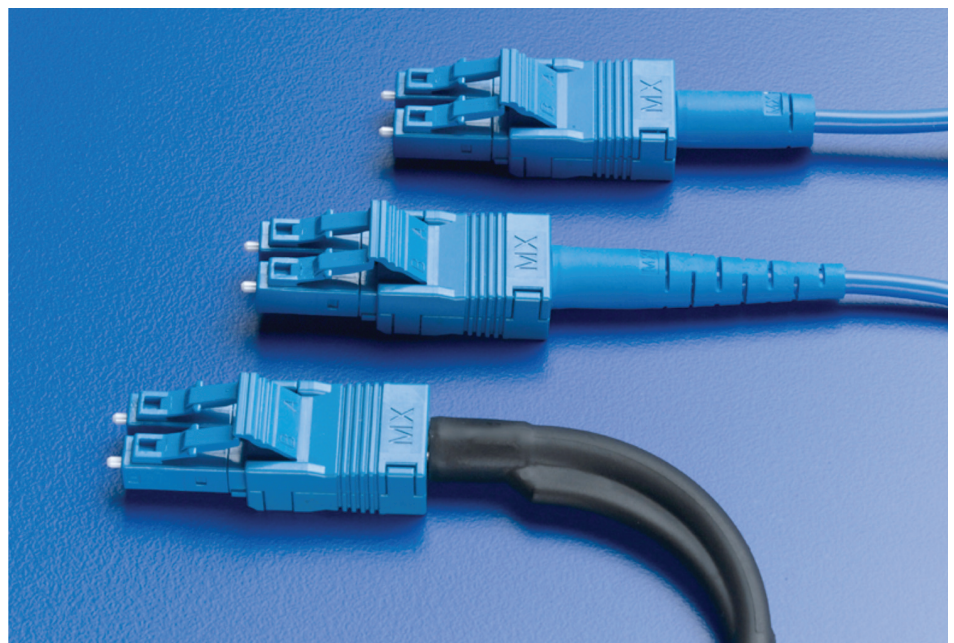
Mating Durability: IL<0.2dB change over 200 cycles

Physical

Housing: UL 94V-0 rated polymer

Ferrule: Zirconia Ceramic

Operating Temperature: -40 to +85°C



LC Duplex Single-Boot Connectors with Mini boot (top), Straight boot (middle), and 90° boot (bottom) options

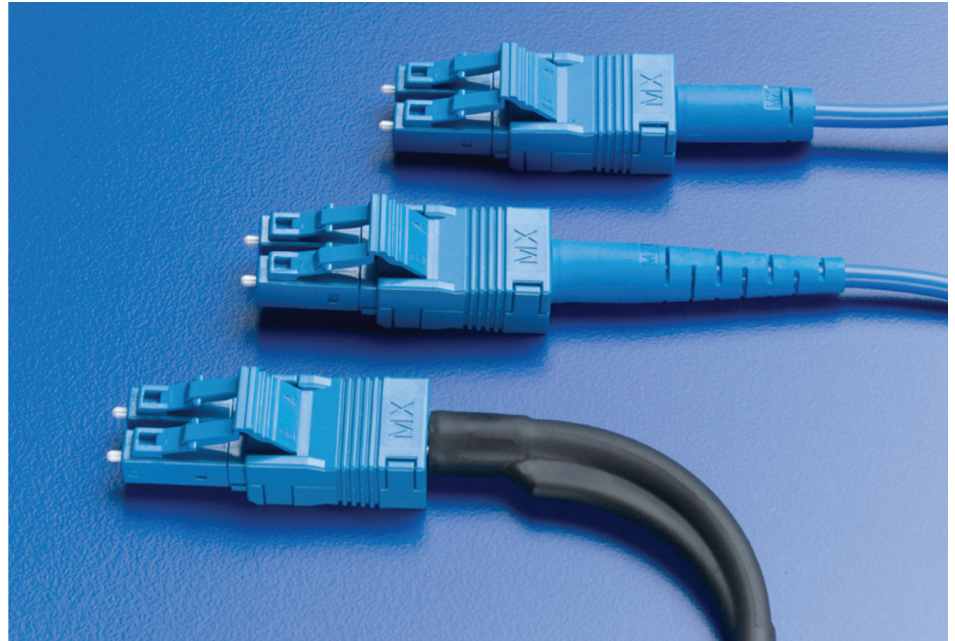
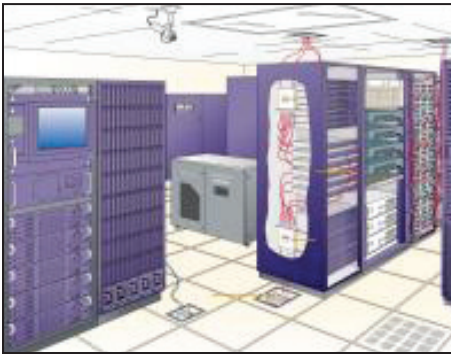
APPLICATIONS



LC Duplex Single-Boot Connector

106025 LC Duplex Single-Boot Connector

- Telecommunication
 - Cross Connects
 - Routers
 - SFP and SFP+
- Storage
 - Servers
 - Switches
- Premise
 - Computer connections
 - Optical DVI



ORDERING INFORMATION

LC Single Boot Duplex Connector (for field termination)

Order No.	Ferrule Diameter	Boot	Housing Color
106025-2320	Singlemode 125.5µm	3.3mm Straight	Blue
106025-2360	Multimode 127µm	3.3mm Straight	Beige
106025-2370	Singlemode 125.5µm	3mm 90° Angled	Blue
106025-2380	Multimode 127µm	3mm 90° Angled	Beige
106025-2330	Singlemode 125.5µm	3mm Mini**	Blue
106025-2340	Multimode 127µm	3mm Mini**	Beige

Cable Assembly

Cable assemblies are custom designed to meet customers requirements. Please contact Molex Fiber Optics to request a customized cable assembly using the LC Duplex Single-Boot connector.

** Molex Mini style straight boots are to be used in areas where space is limited and bending stress will not be seen. This boot does not provide bend relief and is recommended to be used with bend insensitive fibers for best results.

www.molex.com/link/lcingleboot.html

Americas Headquarters
Lisle, Illinois 60532 U.S.A.
1-800-78MOLEX
amerinfo@molex.com

Asia Pacific North Headquarters
Yamato, Kanagawa, Japan
81-46-265-2325
apninfo@molex.com

Asia Pacific South Headquarters
Jurong, Singapore
65-6268-6868
apsinfo@molex.com

European Headquarters
Munich, Germany
49-89-413092-0
eurinfo@molex.com

Corporate Headquarters
2222 Wellington Ct.
Lisle, IL 60532 U.S.A.
P: 630-969-4550 F: 630-969-1352

Компания «Океан Электроники» предлагает заключение долгосрочных отношений при поставках импортных электронных компонентов на взаимовыгодных условиях!

Наши преимущества:

- Поставка оригинальных импортных электронных компонентов напрямую с производств Америки, Европы и Азии, а так же с крупнейших складов мира;
- Широкая линейка поставок активных и пассивных импортных электронных компонентов (более 30 млн. наименований);
- Поставка сложных, дефицитных, либо снятых с производства позиций;
- Оперативные сроки поставки под заказ (от 5 рабочих дней);
- Экспресс доставка в любую точку России;
- Помощь Конструкторского Отдела и консультации квалифицированных инженеров;
- Техническая поддержка проекта, помощь в подборе аналогов, поставка прототипов;
- Поставка электронных компонентов под контролем ВП;
- Система менеджмента качества сертифицирована по Международному стандарту ISO 9001;
- При необходимости вся продукция военного и аэрокосмического назначения проходит испытания и сертификацию в лаборатории (по согласованию с заказчиком);
- Поставка специализированных компонентов военного и аэрокосмического уровня качества (Xilinx, Altera, Analog Devices, Intersil, Interpoint, Microsemi, Actel, Aeroflex, Peregrine, VPT, Syfer, Eurofarad, Texas Instruments, MS Kennedy, Miteq, Cobham, E2V, MA-COM, Hittite, Mini-Circuits, General Dynamics и др.);

Компания «Океан Электроники» является официальным дистрибьютором и эксклюзивным представителем в России одного из крупнейших производителей разъемов военного и аэрокосмического назначения «JONHON», а так же официальным дистрибьютором и эксклюзивным представителем в России производителя высокотехнологичных и надежных решений для передачи СВЧ сигналов «FORSTAR».



JONHON

«JONHON» (основан в 1970 г.)

Разъемы специального, военного и аэрокосмического назначения:

(Применяются в военной, авиационной, аэрокосмической, морской, железнодорожной, горно- и нефтедобывающей отраслях промышленности)

«FORSTAR» (основан в 1998 г.)

ВЧ соединители, коаксиальные кабели, кабельные сборки и микроволновые компоненты:

(Применяются в телекоммуникациях гражданского и специального назначения, в средствах связи, РЛС, а так же военной, авиационной и аэрокосмической отраслях промышленности).



Телефон: 8 (812) 309-75-97 (многоканальный)

Факс: 8 (812) 320-03-32

Электронная почта: ocean@oceanchips.ru

Web: <http://oceanchips.ru/>

Адрес: 198099, г. Санкт-Петербург, ул. Калинина, д. 2, корп. 4, лит. А