

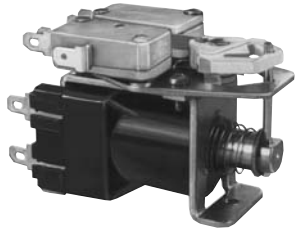
# S89R/S90R series

## Bistable, Impulse Relay 15 and 20 Amp Industrial Rating Continuous Coil Rating

File E22575

File LR15734

Users should thoroughly review the technical data before selecting a product part number. It is recommended that users also seek out the pertinent approvals files of the agencies/laboratories and review them to ensure the product meets the requirements for a given application.



**S89R**



**S90R**

### Features

- Low cost, bistable impulse relay.
- Operates on 75ms min. pulse.
- Used in garage door controls, motor reversing and lighting controls.
- S89R available with plastic cover and octal plug-in base.

### Contact Data @ 25°C

**Ratings: S89R:** 15 amps, 1/2 HP, 125/250VAC; 5 amps, 125VAC, tungsten filament lamp load; 1/2 amp, 125VDC; 1/4 amp, 250VDC.

**Expected Life:** 100,000 operations, mechanical; 50,000 operations at rated loads.

### Ratings: S90R:

| Load                                    | Minimum Life  |
|---|---------------|
| 20A, 120VAC or 7.5A, 277VAC, Tungsten.  | 10,000 Cycles |
| 15A, 125VAC or 7A, 277VAC, Fluorescent. | 10,000 Cycles |
| 20A, 277VAC, 75-80% PF.                 | 50,000 Cycles |
| 1 HP, 125VAC, 50/60 Hz.                 | 50,000 Cycles |
| 2 HP, 250VAC, 50/60 Hz.                 | 50,000 Cycles |
| 12 FLA, 60 LRA, 120VAC.                 | 50,000 Cycles |
| 8 FLA, 48 LRA, 240VAC.                  | 50,000 Cycles |
| Pilot Duty, 360VA, 125/250VAC.          | 50,000 Cycles |

### Coil Data @ 25°C

#### Nominal Power:

**DC Coils:** 6.33 Watts @ +25°C.

**AC Coils:** 9VA @ +25°C.

**Insulation:** Class B (130°C).

**Initial Breakdown Voltage:** 1,500V rms, 60 Hz.

#### Must-Operate Voltage:

**DC Coils:** 75% of nominal voltage @ +25°C.

**AC Coils:** 85% of nominal voltage @ +25°C.

### Coil Data

| Nominal Voltage | Resistance DC Ohms ±15% @ +25°C | Nominal Current mA |
|-----------------|---------------------------------|--------------------|
| 24VAC           | 8.7                             | 375                |
| 120VAC          | 260                             | 75                 |
| 240VAC          | 1084                            | 38                 |
| 6VDC            | 5.8                             | 1035               |
| 12VDC           | 22.5                            | 533                |
| 24VDC           | 92                              | 260                |

### Environmental Data

**Temperature Range:** -10°C to +60°C.

### Mechanical Data

**Weight:** 7.75 oz. (241g) approximately.

### Ordering Information

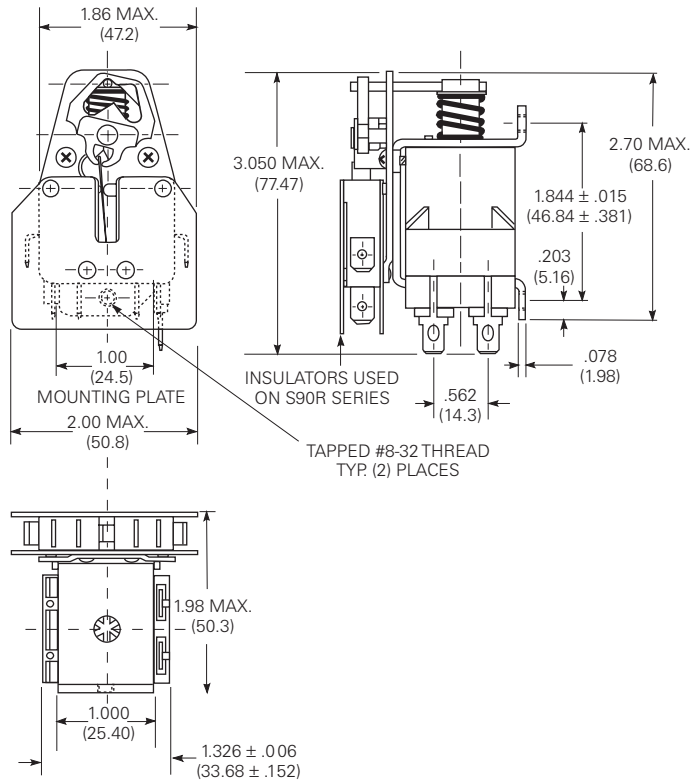
| Typical Part No. ▶   | S89R | 5 | A | B | D | 1 | -24 |
|--|------|---|---|---|---|---|-----|
| <b>1. Basic Series:</b><br>S89R = 15A<br>S90R = 20A  |      |   |   |   |   |   |     |
| <b>2. Contact Arrangement:</b><br>5 = SPDT      11 = DPDT  |      |   |   |   |   |   |     |
| <b>3. Coil Input:</b><br>A = AC<br>D = DC  |      |   |   |   |   |   |     |
| <b>4. Coil Terminal Style:</b><br>A = .187" (4.75mm) Quick connect/solder.      P = Dust cover with octal plug-in base. (S89R only.)<br>B = .250" (6.35mm) Quick connect/solder.       |      |   |   |   |   |   |     |
| <b>5. Switch Terminal Style:</b><br>C = .187" (4.75mm) Quick connect.*      P = Dust cover with octal plug-in base.*<br>D = .250" (6.35mm) Quick connect. (S90 only)      * S89R only. |      |   |   |   |   |   |     |
| <b>6. Switch Terminal Configuration:</b><br>1 = Style 1 (See outline drawings.)  |      |   |   |   |   |   |     |
| <b>7. Coil Voltage:</b><br>24, 120, 240VAC<br>6, 12, 24VDC   |      |   |   |   |   |   |     |

### Our authorized distributors are more likely to maintain the following items in stock for immediate delivery.

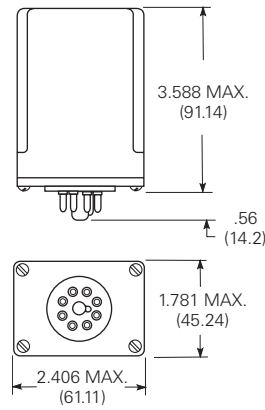
|               |                |                |               |                |
|---------------|----------------|----------------|---------------|----------------|
| S89R5ABD1-24  | S89R11AAC1-24  | S89R11ABD1-120 | S89R11DAC1-24 | S90R5ABD1-120  |
| S89R5ABD1-120 | S89R11AAC1-120 | S89R11APP1-120 | S89R11DBD1-12 | S90R11ABD1-24  |
| S89R5DBD1-12  | S89R11ABD1-24  | S89R11DAC1-12  | S89R11DBD1-24 | S90R11ABD1-120 |

**Outline Dimensions**

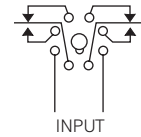
**Open Relays**



**Enclosed Relays  
S89 Series**

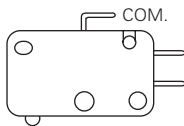


**Wiring Diagram**



**Switch Terminal Configuration**

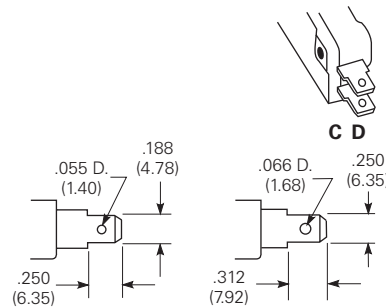
**Style 1**



**Switch Terminal Style**

C = .187" (4.75mm) Quick-connect  
D = .250" (6.35mm) Quick-connect

**.187" (4.75mm) Quick Connect S89R**      **.250" (6.35mm) Quick Connect S90R**



Компания «Океан Электроники» предлагает заключение долгосрочных отношений при поставках импортных электронных компонентов на взаимовыгодных условиях!

Наши преимущества:

- Поставка оригинальных импортных электронных компонентов напрямую с производств Америки, Европы и Азии, а так же с крупнейших складов мира;
- Широкая линейка поставок активных и пассивных импортных электронных компонентов (более 30 млн. наименований);
- Поставка сложных, дефицитных, либо снятых с производства позиций;
- Оперативные сроки поставки под заказ (от 5 рабочих дней);
- Экспресс доставка в любую точку России;
- Помощь Конструкторского Отдела и консультации квалифицированных инженеров;
- Техническая поддержка проекта, помощь в подборе аналогов, поставка прототипов;
- Поставка электронных компонентов под контролем ВП;
- Система менеджмента качества сертифицирована по Международному стандарту ISO 9001;
- При необходимости вся продукция военного и аэрокосмического назначения проходит испытания и сертификацию в лаборатории (по согласованию с заказчиком);
- Поставка специализированных компонентов военного и аэрокосмического уровня качества (Xilinx, Altera, Analog Devices, Intersil, Interpoint, Microsemi, Actel, Aeroflex, Peregrine, VPT, Syfer, Eurofarad, Texas Instruments, MS Kennedy, Miteq, Cobham, E2V, MA-COM, Hittite, Mini-Circuits, General Dynamics и др.);

Компания «Океан Электроники» является официальным дистрибьютором и эксклюзивным представителем в России одного из крупнейших производителей разъемов военного и аэрокосмического назначения «JONHON», а так же официальным дистрибьютором и эксклюзивным представителем в России производителя высокотехнологичных и надежных решений для передачи СВЧ сигналов «FORSTAR».



## JONHON

«JONHON» (основан в 1970 г.)

Разъемы специального, военного и аэрокосмического назначения:

(Применяются в военной, авиационной, аэрокосмической, морской, железнодорожной, горно- и нефтедобывающей отраслях промышленности)

«FORSTAR» (основан в 1998 г.)

ВЧ соединители, коаксиальные кабели, кабельные сборки и микроволновые компоненты:

(Применяются в телекоммуникациях гражданского и специального назначения, в средствах связи, РЛС, а так же военной, авиационной и аэрокосмической отраслях промышленности).



Телефон: 8 (812) 309-75-97 (многоканальный)

Факс: 8 (812) 320-03-32

Электронная почта: [ocean@oceanchips.ru](mailto:ocean@oceanchips.ru)

Web: <http://oceanchips.ru/>

Адрес: 198099, г. Санкт-Петербург, ул. Калинина, д. 2, корп. 4, лит. А