



MCP-8-02-L-01.00-T-S

MCR, MCP SERIES

IP67 SEALED 8 SERIES PANEL ASSEMBLY

FEATURES

- IP67 dust and water protected when submerged 1 m deep for 30 minutes
- Lightweight plastic shell
- Push-pull latching system
- 11.05 mm (.435") DIA panel opening
- Polarizing keys protect from misalignment
- Visual alignment indicators
- Cable-to-cable or cable-to-panel solutions

SPECIFICATIONS

For complete specifications see www.samtec.com?MCR or www.samtec.com?MCP

- Insulator Material:** PPS
- Terminal Material (MCP):** Phosphor Bronze
- Contact Material:** Phosphor Bronze
- Operating Temp Range:** -20 °C to +80 °C
- Gasket Material:** Neoprene Rubber (MCR) Silicone (MCP)
- Lock Washer (MCR):** Phosphor Bronze, Ni plated
- Hex Nut (MCR):** Brass, Ni plated
- Spring Material (MCP):** Stainless Steel
- Coupling Ring Spacer (MCP):** PBT
- Cable Clamp (MCP):** POM
- RoHS Compliant:** Yes

COMPONENTS

- For body, see www.samtec.com?MCRK or www.samtec.com?MCPK
- For contacts, see www.samtec.com?CC393 or www.samtec.com?TC114

DUST CAPS

- -S (Socket) = DCA-MCR-8
 - -T (Terminal) = DCA-MCP-8
- Visit sealedio.samtec.com for a complete list of sealed systems

ALSO AVAILABLE (MOQ Required)

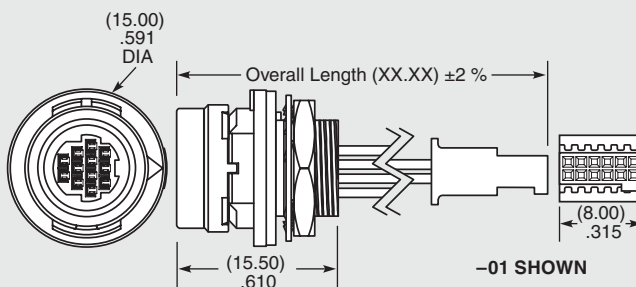
- Other lengths

Note: Samtec's MCR, MCP Series is dual sourced by Hirose Electric Co., LTD.

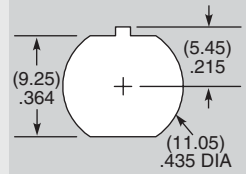
MCR	8	LEAD STYLE	PLATING	LENGTH	END 1 OPTION	END 2 OPTION
Mates with: MCP(K)		-02 = 12 positions, 28 AWG	-L = 10 μ" (0.25 μm) Gold on contact area	-00.25 = 0.25 meter -00.50 = 0.50 meter Standard lengths	-S = Socket	-BC = Blunt Cut (Color wire only, see chart) -01 = 2x6 SFSD (Pin1 to Pin1) (Black wire only)

APPLICATION

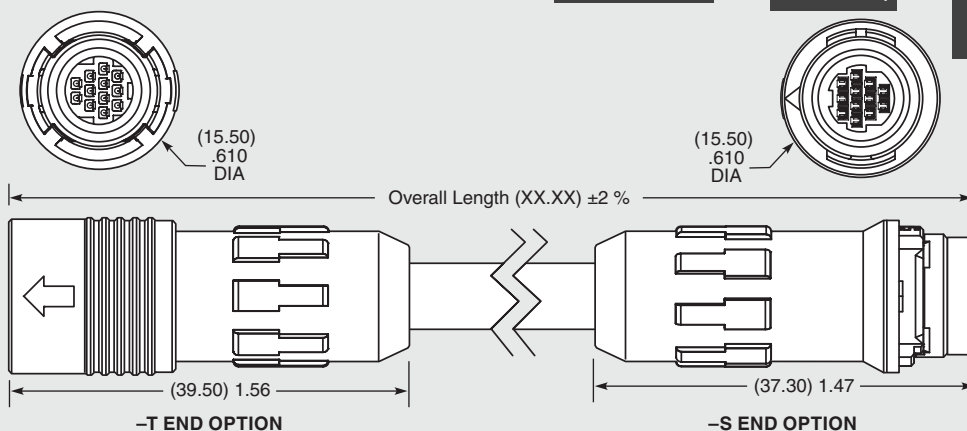
-BC CABLE COLOR CODING	
PIN	COLOR
1	BROWN
2	RED
3	ORANGE
4	YELLOW
5	GREEN
6	DARK BLUE
7	VIOLET
8	GRAY
9	WHITE
10	BLACK
11	GREEN/BLACK
12	TAN



PANEL OPENING



MCP	8	LEAD STYLE	PLATING	LENGTH	END 1 OPTION	END 2 OPTION
Mates with: MCR(K), MCP(K)		-02 = 12 positions, 28 AWG	-L = 10 μ" (0.25 μm) Gold on contact area	-01.00 = 1 meter -02.00 = 2 meters Standard lengths	-T = Terminal -S = Socket (Not available with End 2 -T)	-T = Terminal -S = Socket -BC = Blunt Cut



Due to technical progress, all designs, specifications and components are subject to change without notice.

WWW.SAMTEC.COM

All parts within this catalog are built to Samtec's specifications. Customer specific requirements must be approved by Samtec and identified in a Samtec customer-specific drawing to apply.

Компания «Океан Электроники» предлагает заключение долгосрочных отношений при поставках импортных электронных компонентов на взаимовыгодных условиях!

Наши преимущества:

- Поставка оригинальных импортных электронных компонентов напрямую с производств Америки, Европы и Азии, а так же с крупнейших складов мира;
- Широкая линейка поставок активных и пассивных импортных электронных компонентов (более 30 млн. наименований);
- Поставка сложных, дефицитных, либо снятых с производства позиций;
- Оперативные сроки поставки под заказ (от 5 рабочих дней);
- Экспресс доставка в любую точку России;
- Помощь Конструкторского Отдела и консультации квалифицированных инженеров;
- Техническая поддержка проекта, помощь в подборе аналогов, поставка прототипов;
- Поставка электронных компонентов под контролем ВП;
- Система менеджмента качества сертифицирована по Международному стандарту ISO 9001;
- При необходимости вся продукция военного и аэрокосмического назначения проходит испытания и сертификацию в лаборатории (по согласованию с заказчиком);
- Поставка специализированных компонентов военного и аэрокосмического уровня качества (Xilinx, Altera, Analog Devices, Intersil, Interpoint, Microsemi, Actel, Aeroflex, Peregrine, VPT, Syfer, Eurofarad, Texas Instruments, MS Kennedy, Miteq, Cobham, E2V, MA-COM, Hittite, Mini-Circuits, General Dynamics и др.);

Компания «Океан Электроники» является официальным дистрибьютором и эксклюзивным представителем в России одного из крупнейших производителей разъемов военного и аэрокосмического назначения «JONHON», а так же официальным дистрибьютором и эксклюзивным представителем в России производителя высокотехнологичных и надежных решений для передачи СВЧ сигналов «FORSTAR».



JONHON

«JONHON» (основан в 1970 г.)

Разъемы специального, военного и аэрокосмического назначения:

(Применяются в военной, авиационной, аэрокосмической, морской, железнодорожной, горно- и нефтедобывающей отраслях промышленности)

«FORSTAR» (основан в 1998 г.)

ВЧ соединители, коаксиальные кабели, кабельные сборки и микроволновые компоненты:

(Применяются в телекоммуникациях гражданского и специального назначения, в средствах связи, РЛС, а так же военной, авиационной и аэрокосмической отраслях промышленности).



Телефон: 8 (812) 309-75-97 (многоканальный)

Факс: 8 (812) 320-03-32

Электронная почта: ocean@oceanchips.ru

Web: <http://oceanchips.ru/>

Адрес: 198099, г. Санкт-Петербург, ул. Калинина, д. 2, корп. 4, лит. А