

Melf Carbon Film Resistors

General Type

Normal & Miniature Style [MCF Series]



INTRODUCTION

The MCF Series Melf Carbon Film Resistors are manufactured by coating a homogeneous film of pure carbon on high grade ceramic rods. SMD enabled structure. The resistors are coated with layers of lacquer.

FEATURES

| | |
|----------------------|----------------------------------|
| Power Rating | 1/6W, 1/4W, 0.4W, 1/2W, 0.6W, 1W |
| Resistance Tolerance | ±2%, ±5% |
| T.C.R. | see Table I |

DERATING CURVE

For resistors operated in ambient temperatures above 70°C, power rating must be derated in accordance with the curve below.

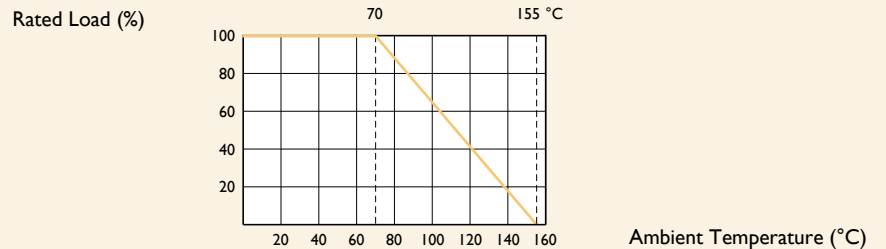
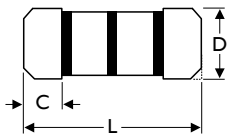


TABLE I TEMPERATURE COEFFICIENT

| STYLE | MAX. VALUE OF TEMP. COEFFICIENT PPM/°C | | | |
|--|--|-------------|-------------|-------------|
| | under 1KΩ | 1K1Ω -47KΩ | 51KΩ -470KΩ | 510KΩ -1MΩ |
| MCF-12, MCF25S, MCF204 | 0 to -350 | 0 to -600 | 0 to -1,000 | 0 to -1,500 |
| MCF-25, MCF50S, MCF207, MCF-50, MCF1WS | under 10KΩ | 11KΩ -150KΩ | 160KΩ -2M2Ω | |
| | 0 to -350 | 0 to -600 | 0 to -1,000 | |

DIMENSIONS

Unit: mm



| STYLE | DIMENSION | DIMENSION | | |
|--------|-----------------|-----------|-----------|-----|
| | | Normal | Miniature | L |
| MCF-12 | MCF25S / MCF204 | 3.5±0.2 | 1.4±0.15 | 0.5 |
| MCF-25 | MCF50S / MCF207 | 5.9±0.2 | 2.2±0.1 | 0.5 |
| MCF-50 | MCF1WS | 8.5±0.2 | 3.2±0.2 | 0.5 |

Note:

ELECTRICAL CHARACTERISTICS

| STYLE | MCF-12 | MCF25S | MCF204 | MCF-25 | MCF50S | MCF207 | MCF-50 | MCFIWS |
|-----------------------------|-------------------------------------|--------|--------|--------|--------|--------|--------|--------|
| Power Rating at 70°C | 1/6W | 1/4W | 0.4W | 1/4W | 1/2W | 0.6W | 1/2W | 1W |
| Maximum Working Voltage | 200V | 250V | | 300V | | | 350V | |
| Maximum Overload Voltage | 400V | 500V | | 600V | | | 700V | |
| Voltage Proof on Insulation | 200V | | | 500V | | | 700V | |
| Resistance Range | 10Ω - 1MΩ & 0Ω for E24 series value | | | | | | | |
| Operating Temp. Range | -55°C to +155°C | | | | | | | |
| Temperature Coefficient | see Table I | | | | | | | |

Note: Special value is available on request

ENVIRONMENTAL CHARACTERISTICS

| PERFORMANCE TEST | TEST METHOD | | APPRAISE |
|-------------------------------|------------------|--|---|
| Short Time Overload | IEC 60115-1 4.13 | 2.5 times RCWV for 5 Sec. | ±1.0%+0.05Ω |
| Voltage Proof on Insulation | IEC 60115-1 4.7 | in V-block for 60 Sec., test voltage by type | By type |
| Temperature Coefficient | IEC 60115-1 4.8 | -55°C to +155°C | By type |
| Insulation Resistance | IEC 60115-1 4.6 | in V-block for 60 Sec. | >10,000MΩ |
| Solderability | IEC 60115-1 4.17 | 235±5°C for 3±0.5 Sec. | 95% Min. coverage |
| Solvent Resistance of Marking | IEC 60115-1 4.30 | IPA for 5±0.5 Min. with ultrasonic | No deterioration of coatings and markings |
| Periodic-pulse Overload | IEC 60115-1 4.39 | 4 times RCWV 10,000 cycles (1 Sec. on, 25 Sec. off) | ±1.0%+0.05Ω |
| Damp Heat Steady State | IEC 60115-1 4.24 | 40±2°C, 90-95% RH for 56 days, loaded with 0.1 times RCWV | ±5.0%+0.1Ω |
| Endurance at 70°C | IEC 60115-1 4.25 | 70±2°C at RCWV for 1,000 Hr. (1.5 Hr. on, 0.5 Hr. off) | ±3.0%+0.1Ω |
| Temperature Cycling | IEC 60115-1 4.19 | -55°C ⇄ Room Temp. ⇄ +155°C ⇄ Room Temp. (5 cycles) | ±0.75%+0.05Ω |
| Resistance to Soldering Heat | IEC 60115-1 4.18 | 260±3°C for 10±1 Sec., immersed to a point 3±0.5mm from the body | ±1.0%+0.05Ω |

Note: RCWV(Rated Continuous Working Voltage) = $\sqrt{\text{Power Rating} \times \text{Resistance Value}}$ or Max. working voltage listed above, whichever less.



EXPLANATIONS OF ORDERING CODE

| MFR | -12 | F | T | F | 52- | 100R |
|---|--|--|---|---|---|--|
| Code 1 - 3 Series Name See Index | Code 4 - 6 Power Rating -05 = \varnothing d0.5mm -06 = \varnothing d0.6mm -07 = \varnothing d0.7mm -08 = \varnothing d0.8mm -10 = \varnothing d1.0mm -14 = \varnothing d1.4mm -12 = 1/6W -25 = 1/4W 25S = 1/4WS -50 = 1/2W 50S = 1/2WS 100 = 1W 1WS = 1WS 200 = 2W 2WS = 2WS 204 = 0.4W 207 = 0.6W 300 = 3W 3WS = 3WS 3WM = 3WM 400 = 4W 500 = 5W 5WS = 5WS 5SS = 5WSS 700 = 7W 7WS = 7WS 10A = 10W 20A = 20W 30A = 30W 40A = 40W 50A = 50W 10S = 10WS 15A = 15W 25A = 25W 10B = 100W 25B = 250W | Code 7 Tolerance P = ± 0.02 % A = ± 0.05 % B = ± 0.1 % C = ± 0.25 % D = ± 0.5 % F = ± 1 % G = ± 2 % J = ± 5 % K = ± 10 % - = Base on Spec. | Code 8 Packing Style T = Tape/Box R = Tape/Reel B = Bulk | Code 9 Temperature Coefficient of Resistance - = Base on Spec. A = ± 5 ppm/ $^{\circ}$ C B = ± 10 ppm/ $^{\circ}$ C C = ± 15 ppm/ $^{\circ}$ C S = ± 20 ppm/ $^{\circ}$ C D = ± 25 ppm/ $^{\circ}$ C E = ± 50 ppm/ $^{\circ}$ C F = ± 100 ppm/ $^{\circ}$ C G = ± 200 ppm/ $^{\circ}$ C H = ± 250 ppm/ $^{\circ}$ C I = ± 300 ppm/ $^{\circ}$ C J = ± 350 ppm/ $^{\circ}$ C | Code 10 - 12 Forming Type 26- = 26mm 52- = 52.4mm 73- = 73mm 81- = 81mm 91- = 91mm F = F Type FK = FK Type FKK = FKK Type FFK = F-form Kink M = M-Type Forming MB = M-form W/flat MT = MT Type Forming MR = MR Type AV = AVIsert PN = PANAsert | Code 13 - 17 Resistance Value 0R1 = 0.1 100R = 100 10K = 10,000 10M = 10,000,000 |

EXCEPTION:

• Cement series:

<Code 8>: Special packing style code

- B: Bulk with wirewound or metal oxide sub-assembly for resistance value
- W: Bulk with ceramic based wirewound sub-assembly for resistance value
- M: Bulk with metal oxide sub-assembly for resistance value
- F: Bulk with Fiberglass based wirewound sub-assembly for resistance value

<Code 10-12>: Without forming code

Example: **SQP500JB-10R**

• JPW series:

<Code 13-17>: without resistance value code

Example: **JPW-06-T-52-**

Компания «Океан Электроники» предлагает заключение долгосрочных отношений при поставках импортных электронных компонентов на взаимовыгодных условиях!

Наши преимущества:

- Поставка оригинальных импортных электронных компонентов напрямую с производств Америки, Европы и Азии, а так же с крупнейших складов мира;
- Широкая линейка поставок активных и пассивных импортных электронных компонентов (более 30 млн. наименований);
- Поставка сложных, дефицитных, либо снятых с производства позиций;
- Оперативные сроки поставки под заказ (от 5 рабочих дней);
- Экспресс доставка в любую точку России;
- Помощь Конструкторского Отдела и консультации квалифицированных инженеров;
- Техническая поддержка проекта, помощь в подборе аналогов, поставка прототипов;
- Поставка электронных компонентов под контролем ВП;
- Система менеджмента качества сертифицирована по Международному стандарту ISO 9001;
- При необходимости вся продукция военного и аэрокосмического назначения проходит испытания и сертификацию в лаборатории (по согласованию с заказчиком);
- Поставка специализированных компонентов военного и аэрокосмического уровня качества (Xilinx, Altera, Analog Devices, Intersil, Interpoint, Microsemi, Actel, Aeroflex, Peregrine, VPT, Syfer, Eurofarad, Texas Instruments, MS Kennedy, Miteq, Cobham, E2V, MA-COM, Hittite, Mini-Circuits, General Dynamics и др.);

Компания «Океан Электроники» является официальным дистрибьютором и эксклюзивным представителем в России одного из крупнейших производителей разъемов военного и аэрокосмического назначения «JONHON», а так же официальным дистрибьютором и эксклюзивным представителем в России производителя высокотехнологичных и надежных решений для передачи СВЧ сигналов «FORSTAR».



JONHON

«JONHON» (основан в 1970 г.)

Разъемы специального, военного и аэрокосмического назначения:

(Применяются в военной, авиационной, аэрокосмической, морской, железнодорожной, горно- и нефтедобывающей отраслях промышленности)

«FORSTAR» (основан в 1998 г.)

ВЧ соединители, коаксиальные кабели, кабельные сборки и микроволновые компоненты:

(Применяются в телекоммуникациях гражданского и специального назначения, в средствах связи, РЛС, а так же военной, авиационной и аэрокосмической отраслях промышленности).



Телефон: 8 (812) 309-75-97 (многоканальный)

Факс: 8 (812) 320-03-32

Электронная почта: ocean@oceanchips.ru

Web: <http://oceanchips.ru/>

Адрес: 198099, г. Санкт-Петербург, ул. Калинина, д. 2, корп. 4, лит. А