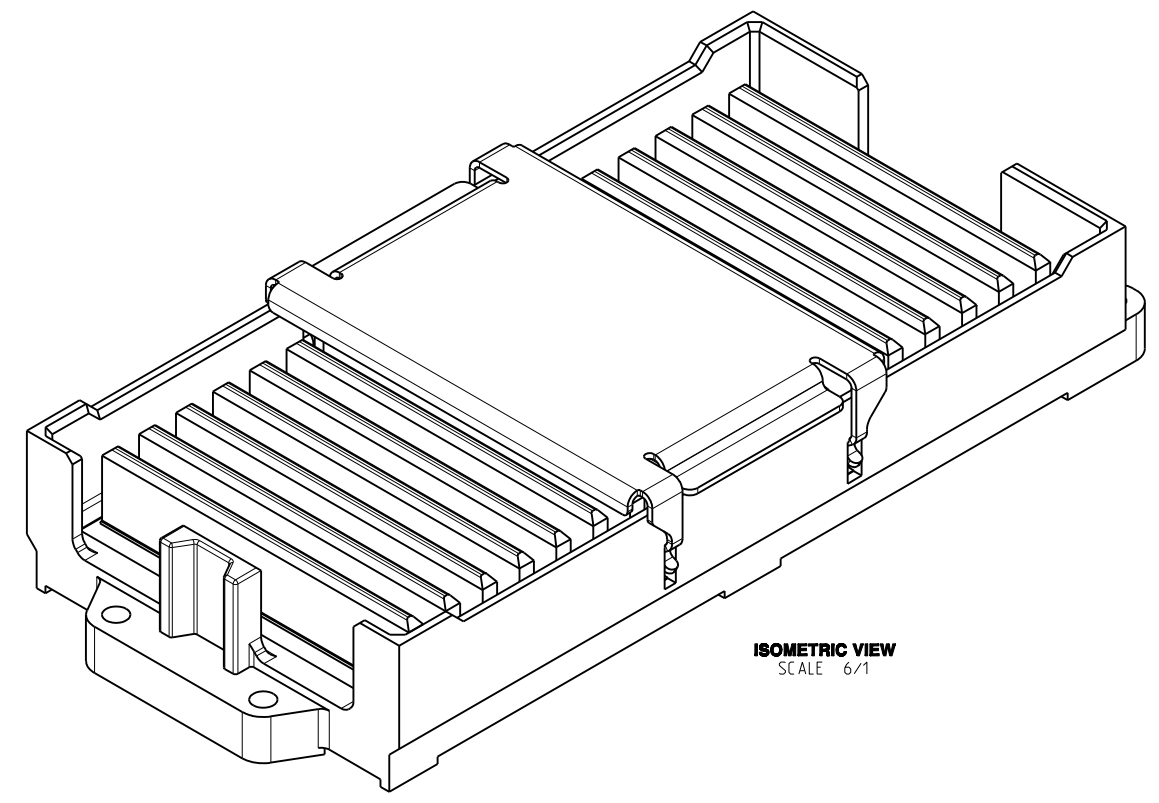


ZONE	REV	SCR NUMBER	DESCRIPTION	BY	DATE	APPROVED
ALL	A	DMAN-8WSRMQ.VER01	NEW RELEASE	D.MALOON	08/03/12	D.McNAMARA
SH1-2 SH1.B6	B	DMAN-95KKF2.VER01	MOLDED VAC. CAP REPLACED WITH SST CAP CHANGED NOTE 2: VAC CAP MAT'L WAS LCP	D.MALOON	03/07/13	D.McNAMARA
SH1 SH3, B2 SH4, B1	C	MCHH-9UJSA4.VER01	ADDED NOTE 11, ADDED HOLES NOT NECESSARY TO NOTE 4, REMOVED A DRILLED HOLE ON SHEETS 3&4	M.CHARETH	03/13/15	D.McNAMARA

PART NUMBER	DESCRIPTION
379-5112-X00	PLUG ASSY, 6 PAIR, 3 MM HIGH, 18 WAFERS, 100 OHMS NO LOSSY
379-5212-X00	PLUG ASSY, 6 PAIR, 3 MM HIGH, 18 WAFERS, 85 OHMS NO LOSSY

NOTES:

1. ASSEMBLY PART NUMBER VARIES WITH PLATING OPTION AS FOLLOWS:  
FOR NI SULFAMATE UNDERPLATE, 8TH DIGIT OF P/N IS 2.  
FOR NANO NI UNDERPLATE, 8TH DIGIT OF P/N IS 4.
2. MAT'L:  
HOUSING/WAFERS - LCP.  
VACUUM CAP - SST.  
CONTACTS - HIGH PERFORMANCE COPPER ALLOY, PER MTS-506.
3. 0.71 DIA SOLDER SPHERES WILL NOT BE PERFECTLY SPHERICAL AFTER REFLOW ATTACHMENT.
4. HOLES RECOMMENDED FOR VISUAL INSPECTION OF CONNECTOR ALIGNMENT AFTER PLACEMENT AND BEFORE REFLOW. HOLES ARE NOT REQUIRE
5. SOLDER BALL PROTRUSION BELOW HOUSING.
6. SEE TECHNICAL BULLETIN TB-2241 FOR DETAILED SMT PROCESSING AND PCB FOOT PRINT RECOMMENDATIONS.
7. MAXIMUM CO-PLANARITY OF THE BALL FIELD.
8. MAXIMUM RADIAL TRUE POSITION OF ANY SOLDER BALL IN RELATION TO AN IDEAL BEST FIT GRID.
9. TOLERANCES DO NOT APPLY TO REFERENCE DIMENSIONS SHOWN IN "Ø" OR BASIC DIMENSIONS SHOWN IN "□".
10. REFER TO FILE 379-5X12-XX0.STP FOR SIMPLIFIED 3D MODEL OF ASSEMBLY.
11. TOOLING HOLES USED FOR INTERNAL PROCESS ALIGNMENT AND NOT REQUIRED FOR SMT PROCESS ALIGNMENT. QUANTITY OF TOOLING HOLES IS OPTIONAL, AT MANUFACTURERS DISCRETION.



TOLERANCES	DESIGN	11/19/10 D.MALOON	<b>Amphenol TCS</b> A Division of Amphenol Corporation 200 Innovative Way, Nashua, NH 03082 603.878.3000	TITLE	PLUG ASSEMBLY, 18 WAFERS Intlink 6 PAIR, 3 MM HIGH
0.0 ±0.25	DRAWN	07/05/11 D.MALOON		PART NO.	SEE TABLE 1
0.00 ±0.13	CHK	08/03/12 D.McNAMARA	DRAWING NO.	C-379-5112-500	REV C
0.000 ± -	APVD	08/03/12 D.McNAMARA	Proj/E Type:	Q1155-PLUG-ASSY-6X03X18-VC	1.16
ANGLES ± 3°	UNLESS OTHERWISE SPECIFIED DIMENSIONS ARE IN MM. DECIMAL MARKER IS A PERIOD		Proj/E DRAWING:	C-379-5112-500	B.6
 INTERPRET PER ASME Y14.5M CODE IDENT 31413			SIZE	D	SHEET 1 OF 4
CUSTOMER USE DRAWING			SCALE	5/1	

DRAW NO. C-379-5112-500

SH 1 REV C

8

7

6

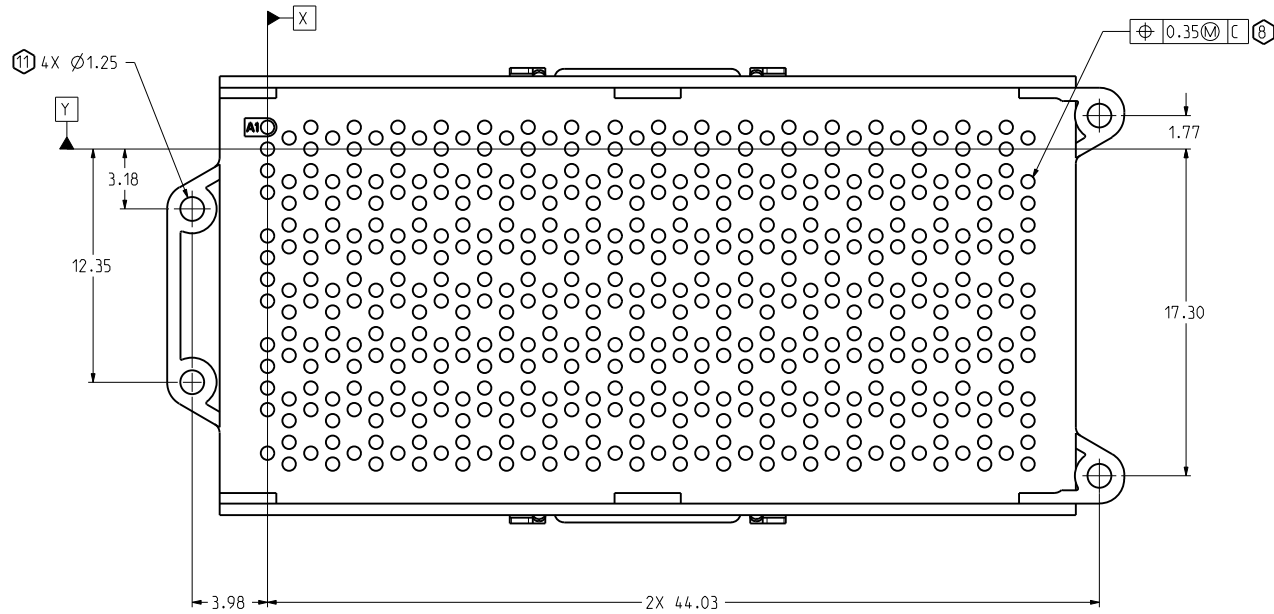
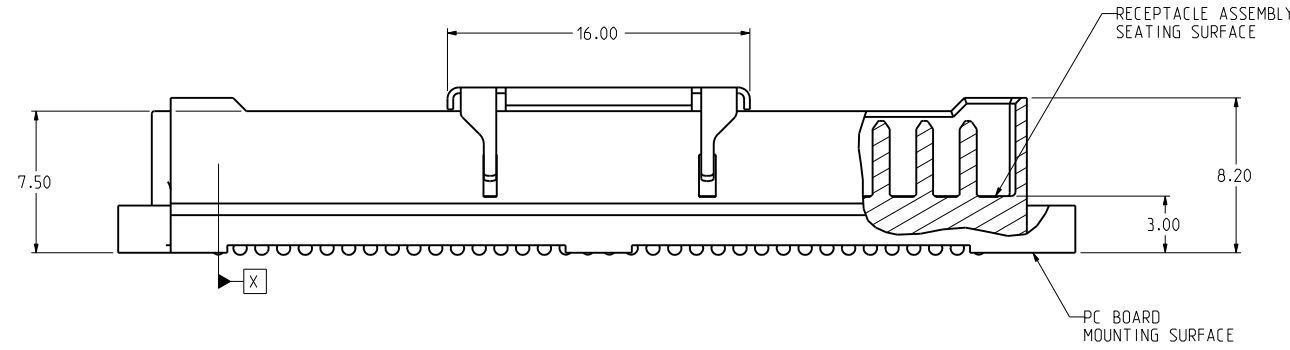
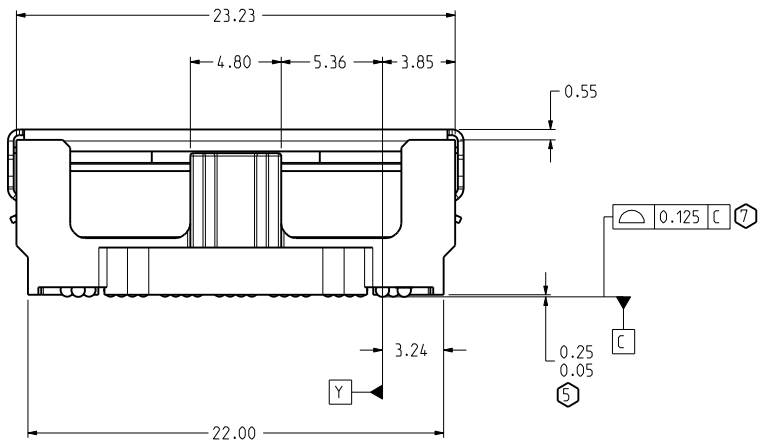
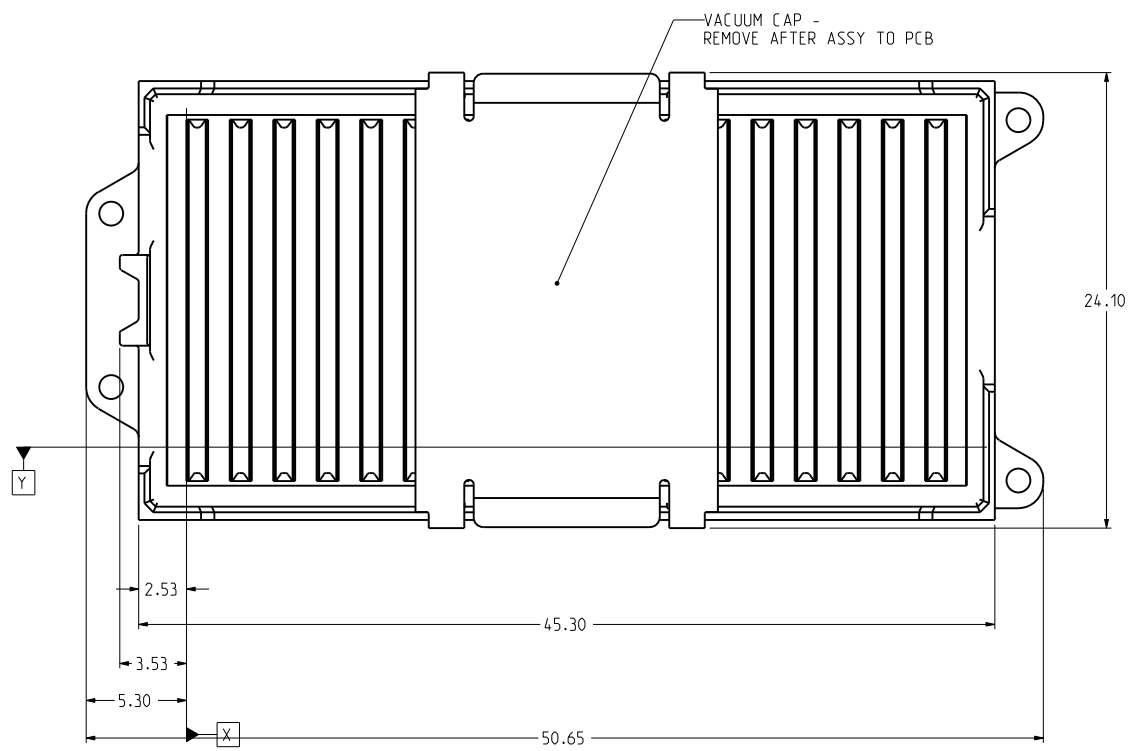
5

4

3

DRW NO. C-379-5112-500 SH 2 REV C

ZONE	REV	SCR NUMBER	DESCRIPTION	BY	DATE	APPROVED
			SEE SHEET 1			



TOLERANCES		DESIGN 11/19/10	<b>Amphenol TCS</b> A Division of Amphenol Corporation 200 Innovative Way, Nashua, NH 03082 603.878.3000	TITLE	
0.0	±0.25	D.MALOON		PLUG ASSEMBLY, 18 WAFERS	
0.00	±0.13	D.MALOON	Infintx 6 PAIR, 3 MM HIGH		REV C
0.000	± -	D.McNAMARA	PART NO. SEE TABLE 1		REV N/A
ANGLES	± 3°	D.McNAMARA	DRAWING NO. C-379-5112-500		REV C
UNLESS OTHERWISE SPECIFIED DIMENSIONS ARE IN MM. DECIMAL MARKER IS A PERIOD			PART Q1155-PLUG-ASSY-6X03X18-VC		1.16
			DRAWING C-379-5112-500		B.6
SIZE D		SCALE 5/1	SHEET 2 OF 4		

INTERPRET PER ASME Y14.5M  
CODE IDENT 314.13

CUSTOMER USE  
DRAWING

DRW NO. C-379-5112-500

SH 2 REV C

8

7

6

5

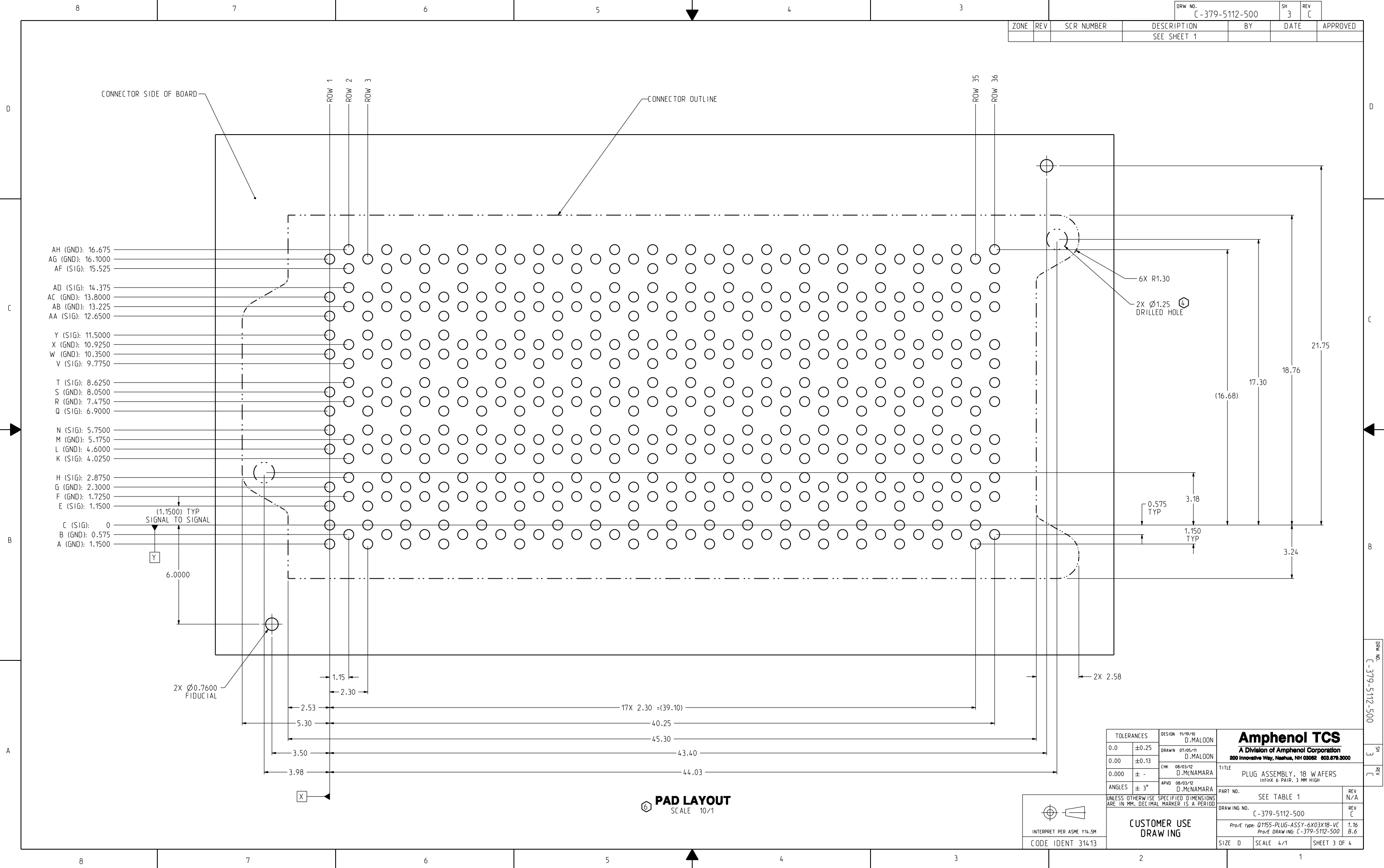
4

3

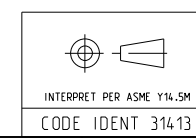
2

1

ZONE	REV	SCR NUMBER	DESCRIPTION	BY	DATE	APPROVED
			SEE SHEET 1			



**PAD LAYOUT**  
SCALE 10/1



TOLERANCES	DESIGN	11/19/10	D.MALOON
0.0	±0.25	DRAWN	07/05/11
0.00	±0.13	D.MALOON	
0.000	± -	CHK	08/03/12
		D.McNAMARA	
ANGLES	± 3°	APVD	08/03/12
		D.McNAMARA	

Amphenol TCS	
A Division of Amphenol Corporation	
200 Innovative Way, Nashua, NH 03082 603.878.3000	
TITLE	PLUG ASSEMBLY, 18 WAFERS Intrinx 6 PAIR, 3 MM HIGH
PART NO.	SEE TABLE 1
REV	N/A
DRAWING NO.	C-379-5112-500
REV	C
PROJ TYPE	Q1155-PLUG-ASSY-6X03X18-VC
SCALE	1.16
PROJ DRAWING	C-379-5112-500
SCALE	4/1
SHEET	3 OF 4

**CUSTOMER USE  
DRAWING**

DRW NO. C-379-5112-500

SH 3  
REV C

8

7

6

5

4

3

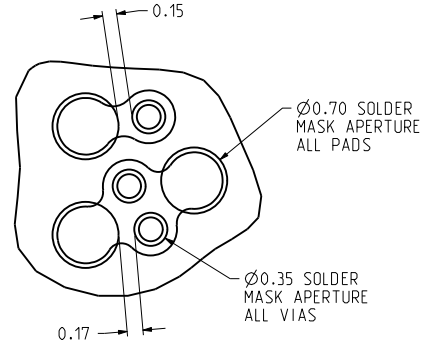
DRW NO. C-379-5112-500

SH 4 REV C

ZONE	REV	SCR NUMBER	DESCRIPTION	BY	DATE	APPROVED
			SEE SHEET 1			

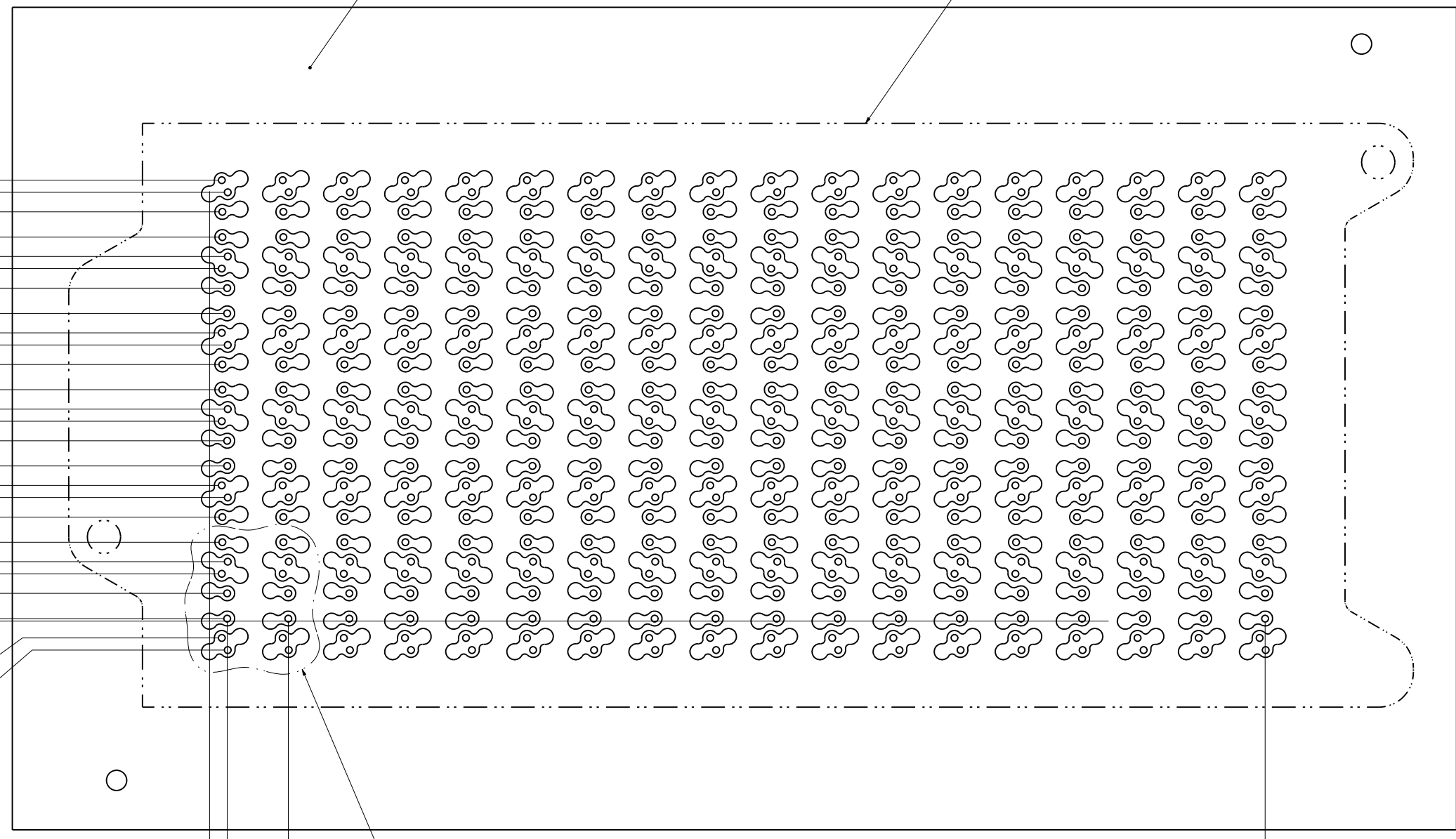
CONNECTOR SIDE OF BOARD

CONNECTOR OUTLINE



SOLDER MASK DETAIL SCALE 25/1

- 16.616
- 16.159
- 15.425
- 14.475
- 13.741
- 13.284
- 12.550
- 11.600
- 10.866
- 10.409
- 9.675
- 8.725
- 7.991
- 7.534
- 6.800
- 5.850
- 5.116
- 4.659
- 3.925
- 2.975
- 2.241
- 1.784
- 1.050
- 0.100
- 0
- 0.634
- 1.091



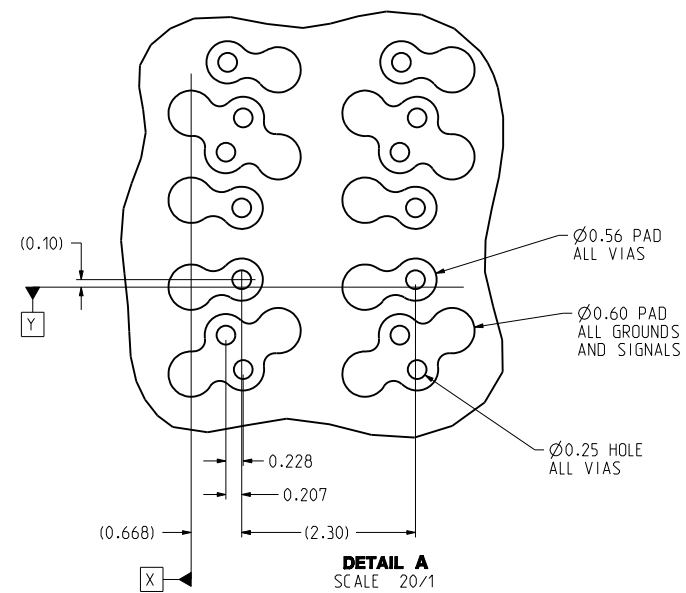
0.668

(2.30)

17X 2.30 = (39.10)

SEE DETAIL A

VIA LAYOUT SCALE 10/1



DETAIL A SCALE 20/1

TOLERANCES		DESIGN 11/19/10 D.MALOON	<b>Amphenol TCS</b> A Division of Amphenol Corporation 200 Innovative Way, Nashua, NH 03082 603.879.3000	TITLE	PLUG ASSEMBLY, 18 WAFERS Infinix 6 PAIR, 3 MM HIGH
0.0	±0.25	DRAWN 07/05/11 D.MALOON		PART NO.	SEE TABLE 1
0.00	±0.13	CHK 08/03/12 D.McNAMARA		DRAWING NO.	C-379-5112-500
0.000	± -	APVD 08/03/12 D.McNAMARA		PROJ Type: Q1155-PLUG-ASSY-6X03X18-VC	1.16
ANGLES ± 3°		UNLESS OTHERWISE SPECIFIED DIMENSIONS ARE IN MM. DECIMAL MARKER IS A PERIOD.		PROJ DRAWING: C-379-5112-500	B.6
INTERPRET PER ASME Y14.5M		CUSTOMER USE DRAWING		SIZE D	SCALE 4/1
CODE IDENT 31413				SHEET 4 OF 4	

DRW NO. C-379-5112-500

SH 4 REV C

Компания «Океан Электроники» предлагает заключение долгосрочных отношений при поставках импортных электронных компонентов на взаимовыгодных условиях!

Наши преимущества:

- Поставка оригинальных импортных электронных компонентов напрямую с производств Америки, Европы и Азии, а так же с крупнейших складов мира;
- Широкая линейка поставок активных и пассивных импортных электронных компонентов (более 30 млн. наименований);
- Поставка сложных, дефицитных, либо снятых с производства позиций;
- Оперативные сроки поставки под заказ (от 5 рабочих дней);
- Экспресс доставка в любую точку России;
- Помощь Конструкторского Отдела и консультации квалифицированных инженеров;
- Техническая поддержка проекта, помощь в подборе аналогов, поставка прототипов;
- Поставка электронных компонентов под контролем ВП;
- Система менеджмента качества сертифицирована по Международному стандарту ISO 9001;
- При необходимости вся продукция военного и аэрокосмического назначения проходит испытания и сертификацию в лаборатории (по согласованию с заказчиком);
- Поставка специализированных компонентов военного и аэрокосмического уровня качества (Xilinx, Altera, Analog Devices, Intersil, Interpoint, Microsemi, Actel, Aeroflex, Peregrine, VPT, Syfer, Eurofarad, Texas Instruments, MS Kennedy, Miteq, Cobham, E2V, MA-COM, Hittite, Mini-Circuits, General Dynamics и др.);

Компания «Океан Электроники» является официальным дистрибьютором и эксклюзивным представителем в России одного из крупнейших производителей разъемов военного и аэрокосмического назначения «JONHON», а так же официальным дистрибьютором и эксклюзивным представителем в России производителя высокотехнологичных и надежных решений для передачи СВЧ сигналов «FORSTAR».



## JONHON

«JONHON» (основан в 1970 г.)

Разъемы специального, военного и аэрокосмического назначения:

(Применяются в военной, авиационной, аэрокосмической, морской, железнодорожной, горно- и нефтедобывающей отраслях промышленности)

«FORSTAR» (основан в 1998 г.)

ВЧ соединители, коаксиальные кабели, кабельные сборки и микроволновые компоненты:

(Применяются в телекоммуникациях гражданского и специального назначения, в средствах связи, РЛС, а так же военной, авиационной и аэрокосмической отраслях промышленности).



Телефон: 8 (812) 309-75-97 (многоканальный)

Факс: 8 (812) 320-03-32

Электронная почта: [ocean@oceanchips.ru](mailto:ocean@oceanchips.ru)

Web: <http://oceanchips.ru/>

Адрес: 198099, г. Санкт-Петербург, ул. Калинина, д. 2, корп. 4, лит. А