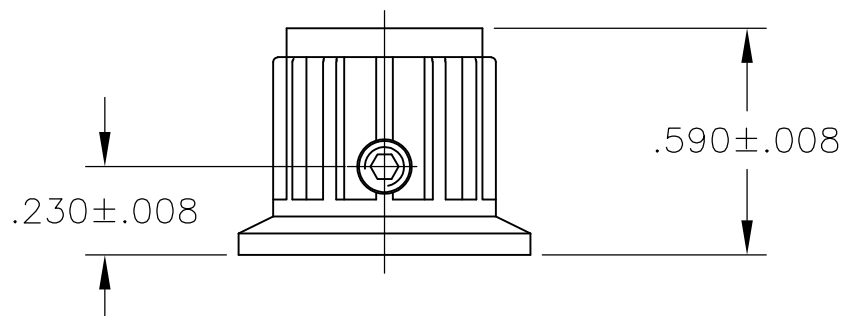
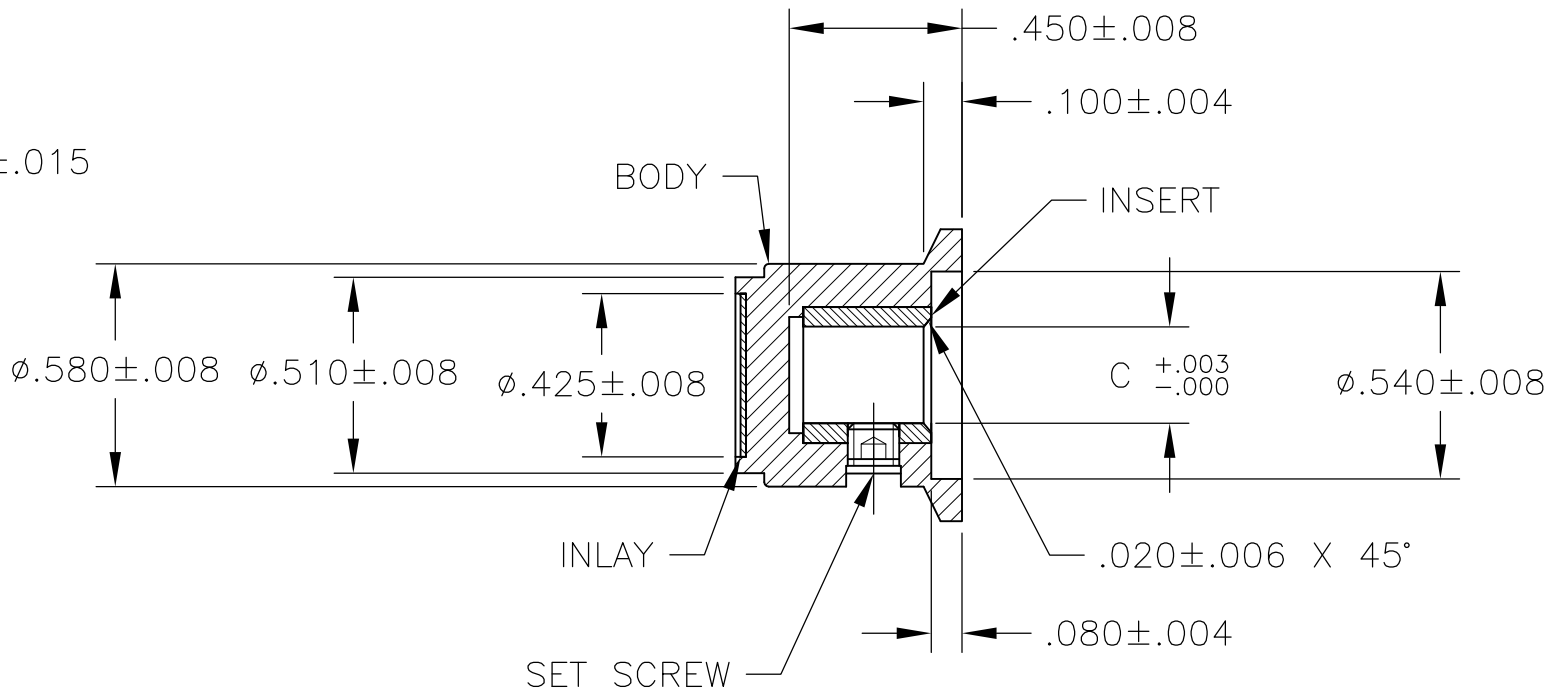
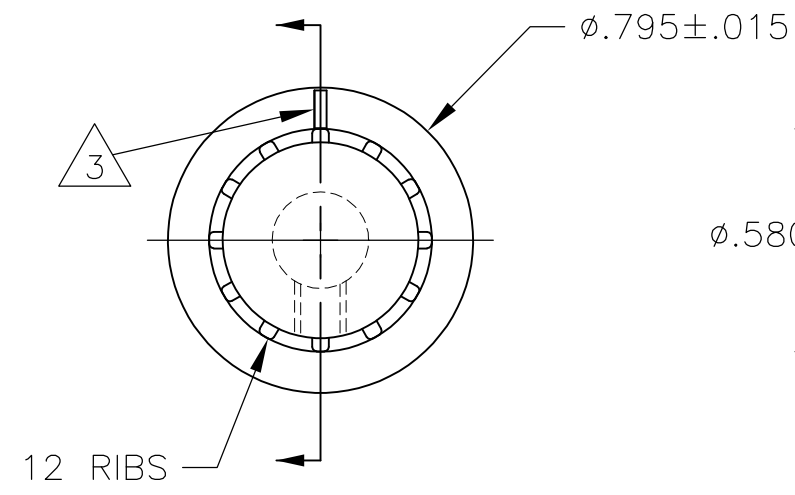


THIS DRAWING IS UNPUBLISHED. RELEASED FOR PUBLICATION  
 © COPYRIGHT - By - ALL RIGHTS RESERVED.

| LOC | DIST | REVISIONS |     |                           |         |     |      |
|-----|------|-----------|-----|---------------------------|---------|-----|------|
| AD  | 0    | P         | LTR | DESCRIPTION               | DATE    | DWN | APVD |
|     |      | D1        |     | REVISED PER ECO-11-004917 | 11MAR11 | RK  | HMR  |



- MATERIAL AND FINISH:  
 SKIRT AND INLAY: ALUMINUM .016 THK., CLEAR ACRYLIC COATED  
 BODY: PHENOLIC, BLACK, HIGH GLOSS FINISH (SPE/SP1#A2)  
 SET SCREW: 303 STAINLESS STEEL, BLACK ANODIZED  
 INSERT: BRASS

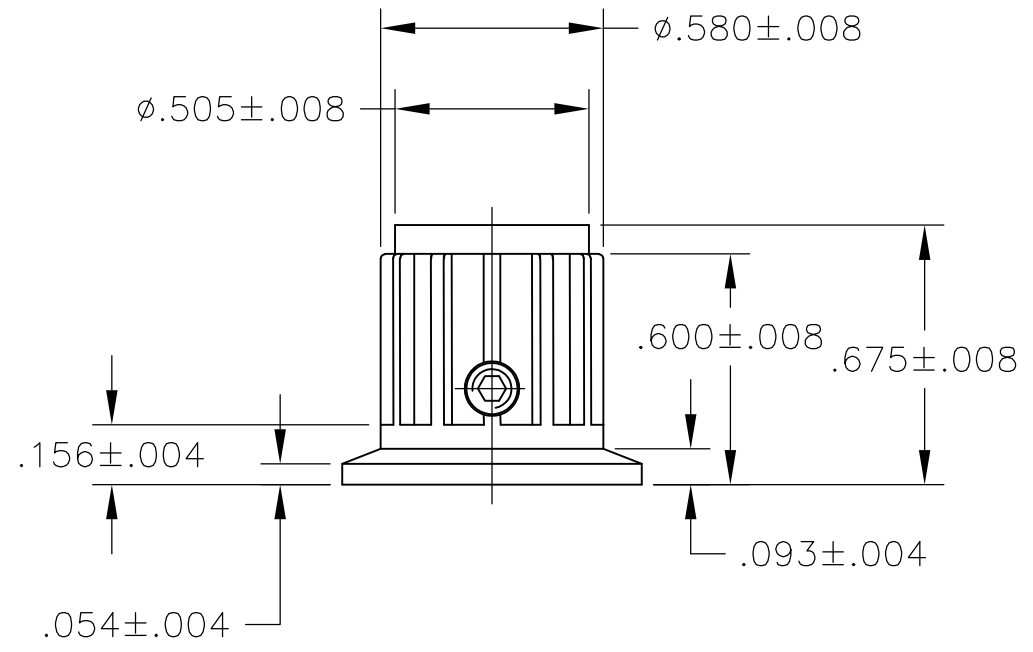
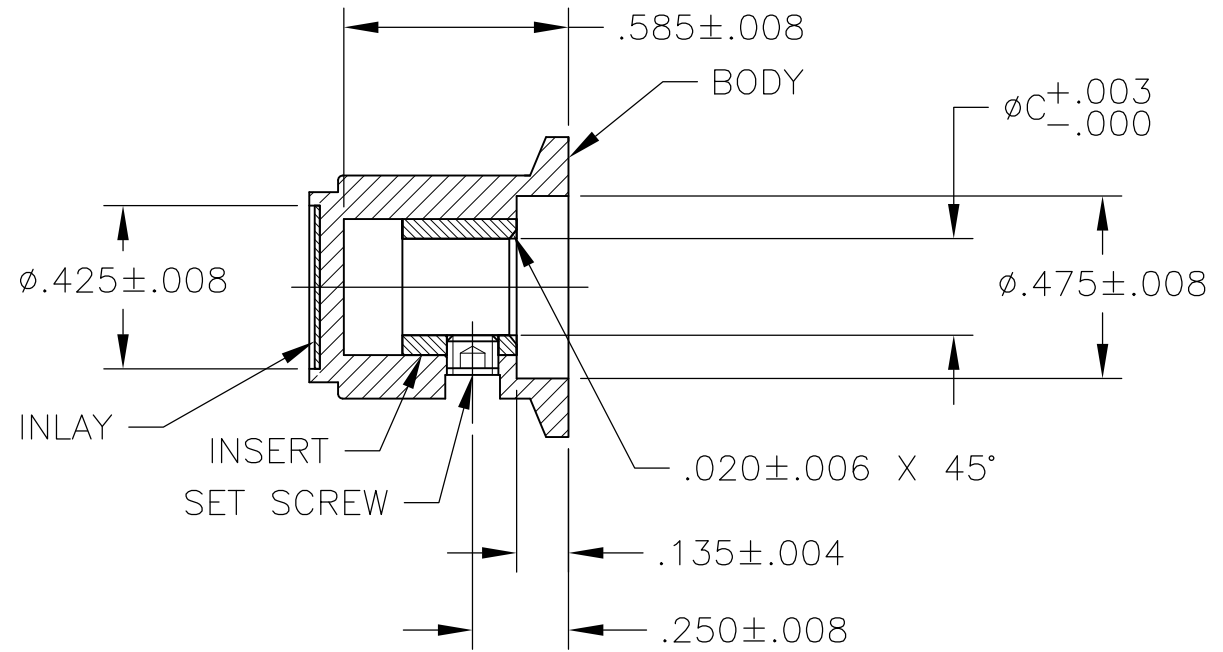
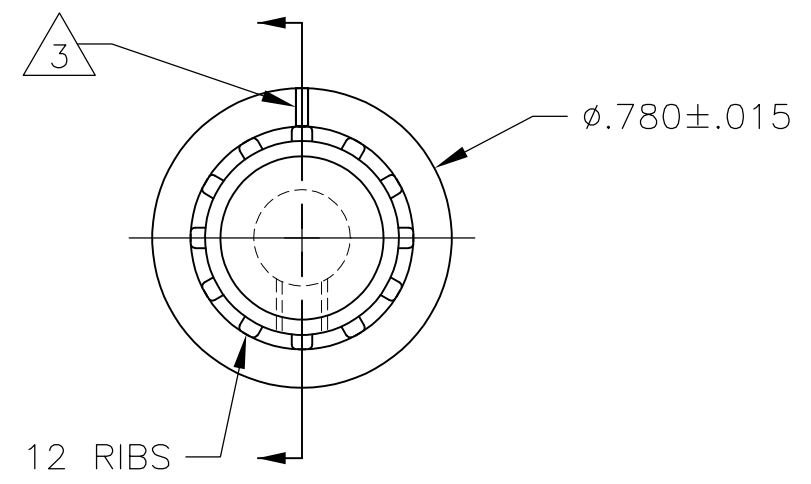
- SET SCREW ARE UNC-2A, CUP POINT, HEX SOCKET TYPE.
- INDICATOR, PAINTED FULL, COLOR: WHITE; .02 ± .01 DEEP
- RETENTION FORCE OF INSERT IN KNOB BODY: 2 LBS MIN.

|              |            |              |             |
|--------------|------------|--------------|-------------|
| #6-32 X .188 | .126       | PKA50B1/8    | 1-1437624-1 |
| #6-32 X .125 | .251       | PKA50B1/4    | 1-1437624-0 |
| SET SCREW    | C          | MODEL NUMBER | PART NUMBER |
|              | SHAFT HOLE |              |             |

|  |  |                  |          |         |                            |            |               |
|--|--|------------------|----------|---------|----------------------------|------------|---------------|
| THIS DRAWING IS A CONTROLLED DOCUMENT. |  | DWN              | M.BINNER | 25MAR03 | <b>STE</b> TE Connectivity |            |               |
| DIMENSIONS: INCHES                     |  | CHK              | -        | -       |                            |            |               |
| TOLERANCES UNLESS OTHERWISE SPECIFIED: |  | APVD             | -        | -       | NAME                       |            |               |
| 0 PLC ± -                              |  | PRODUCT SPEC     | -        | -       | SIZE                       |            |               |
| 1 PLC ± -                              |  | APPLICATION SPEC | -        | -       | CAGE CODE                  | DRAWING NO | RESTRICTED TO |
| 2 PLC ± -                              |  |                  | -        | -       | A3                         | 00779      | C-1-1437624-0 |
| 3 PLC ± -                              |  |                  | -        | -       | CUSTOMER DRAWING           |            | SCALE         |
| 4 PLC ± -                              |  |                  | -        | -       |                            |            | 2:1           |
| ANGLES ± -                             |  | WEIGHT           | -        | -       | SHEET                      |            | 1 OF 4        |
| FINISH                                 |  |                  | -        | -       | REV                        |            | D1            |

THIS DRAWING IS UNPUBLISHED. RELEASED FOR PUBLICATION  
 © COPYRIGHT - By - ALL RIGHTS RESERVED.

| LOC | DIST | REVISIONS |     |             |      |     |      |
|-----|------|-----------|-----|-------------|------|-----|------|
| AD  | 0    | P         | LTR | DESCRIPTION | DATE | DWN | APVD |
|     |      | -         |     | SEE SHEET 1 | -    | -   | -    |



|              |      |              |             |
|--------------|------|--------------|-------------|
| #6-32 X .188 | .126 | PKA55B1/8    | 1-1437624-4 |
| #6-32 X .125 | .251 | PKA55B1/4    | 1-1437624-3 |
| SET SCREW    | C    | MODEL NUMBER | PART NUMBER |
| SHAFT HOLE   |      |              |             |

|  |     |                  |         |                            |           |               |     |                          |     |       |     |        |     |                    |  |                 |  |  |  |
|--|-----|------------------|---------|----------------------------|-----------|---------------|-----|--------------------------|-----|-------|-----|--------|-----|--------------------|--|-----------------|--|--|--|
| THIS DRAWING IS A CONTROLLED DOCUMENT.   |     | DWN M.BINNER     | 25MAR03 | <b>STE</b> TE Connectivity |           |               |     |                          |     |       |     |        |     |                    |  |                 |  |  |  |
| DIMENSIONS: INCHES   |     | CHK -            | APVD -  |                            |           |               |     | PKA KNOB SERIES STANDARD |     |       |     |        |     |                    |  |                 |  |  |  |
| TOLERANCES UNLESS OTHERWISE SPECIFIED:   |     | PRODUCT SPEC -   |         | NAME -                     |           |               |     |                          |     |       |     |        |     |                    |  |                 |  |  |  |
| <table border="0"> <tr><td>0 PLC</td><td>± -</td></tr> <tr><td>1 PLC</td><td>± -</td></tr> <tr><td>2 PLC</td><td>± -</td></tr> <tr><td>3 PLC</td><td>± -</td></tr> <tr><td>4 PLC</td><td>± -</td></tr> <tr><td>ANGLES</td><td>± -</td></tr> </table> |     | 0 PLC            | ± -     | 1 PLC                      | ± -       | 2 PLC         | ± - | 3 PLC                    | ± - | 4 PLC | ± - | ANGLES | ± - | APPLICATION SPEC - |  | RESTRICTED TO - |  |  |  |
| 0 PLC  | ± - |                  |         |                            |           |               |     |                          |     |       |     |        |     |                    |  |                 |  |  |  |
| 1 PLC  | ± - |                  |         |                            |           |               |     |                          |     |       |     |        |     |                    |  |                 |  |  |  |
| 2 PLC  | ± - |                  |         |                            |           |               |     |                          |     |       |     |        |     |                    |  |                 |  |  |  |
| 3 PLC  | ± - |                  |         |                            |           |               |     |                          |     |       |     |        |     |                    |  |                 |  |  |  |
| 4 PLC  | ± - |                  |         |                            |           |               |     |                          |     |       |     |        |     |                    |  |                 |  |  |  |
| ANGLES   | ± - |                  |         |                            |           |               |     |                          |     |       |     |        |     |                    |  |                 |  |  |  |
| MATERIAL -   |     | WEIGHT -         |         | SIZE                       | CAGE CODE | DRAWING NO    |     |                          |     |       |     |        |     |                    |  |                 |  |  |  |
| FINISH -   |     | CUSTOMER DRAWING |         | A3                         | 00779     | C-1-1437624-0 |     |                          |     |       |     |        |     |                    |  |                 |  |  |  |
|  |     |                  |         | SCALE                      | SHEET     | REV           |     |                          |     |       |     |        |     |                    |  |                 |  |  |  |
|  |     |                  |         | 1:1                        | 2 OF 4    | D1            |     |                          |     |       |     |        |     |                    |  |                 |  |  |  |

THIS DRAWING IS UNPUBLISHED.

RELEASED FOR PUBLICATION

-. -. .

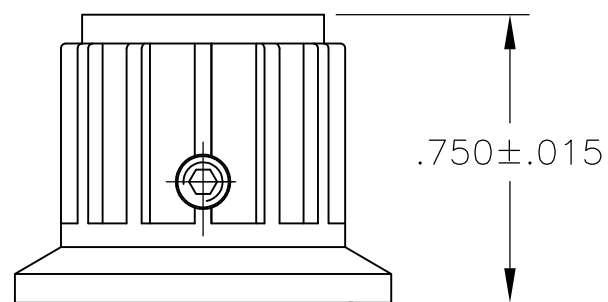
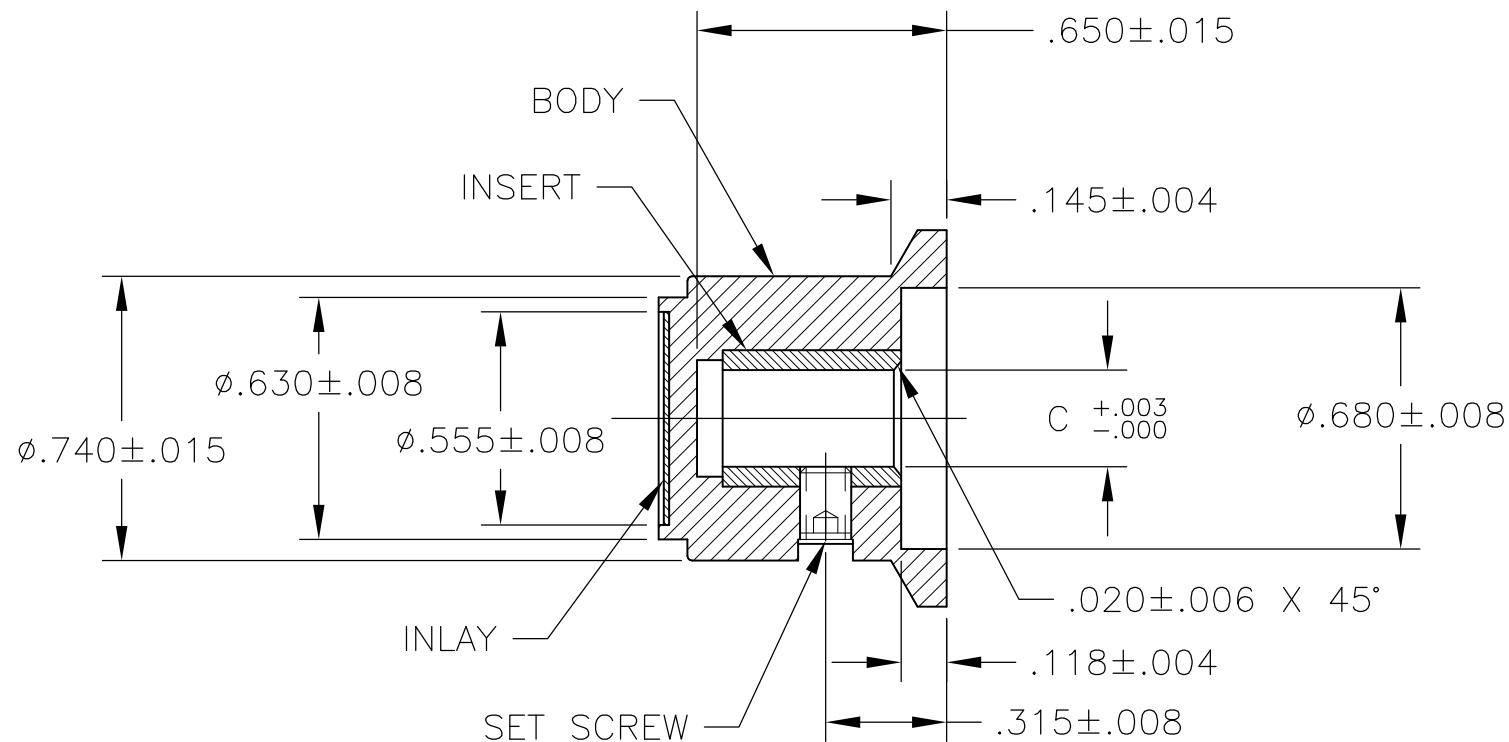
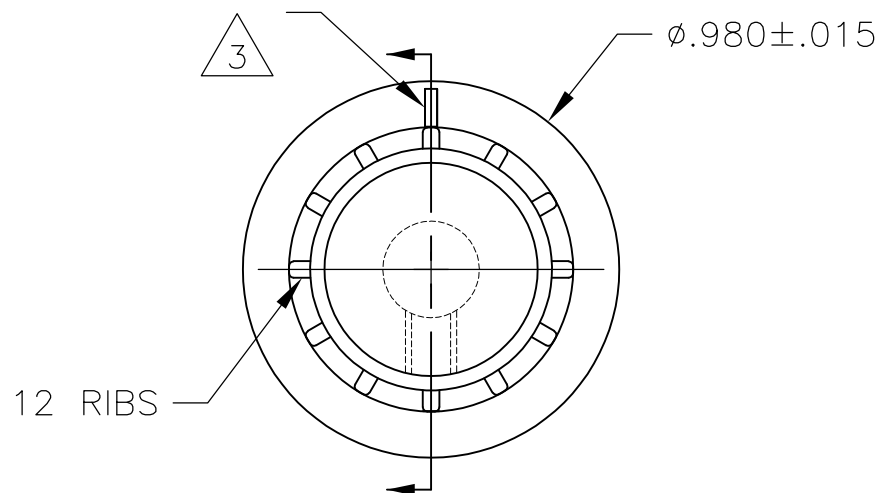
LOC AD DIST 0

REVISIONS

© COPYRIGHT - By -

ALL RIGHTS RESERVED.

| P | LTR | DESCRIPTION | DATE | DWN | APVD |
|---|-----|-------------|------|-----|------|
| - | -   | SEE SHEET 1 | -    | -   | -    |



|              |              |              |             |
|--------------|--------------|--------------|-------------|
| #6-32 X .188 | .251         | PKA70B1/4    | 1-1437624-5 |
| SET SCREW    | C SHAFT HOLE | MODEL NUMBER | PART NUMBER |

|  |  |                  |         |                            |           |            |               |
|--|--|------------------|---------|----------------------------|-----------|------------|---------------|
| THIS DRAWING IS A CONTROLLED DOCUMENT. |  | DWN M.BINNER     | 25MAR03 | <b>STE</b> TE Connectivity |           |            |               |
| DIMENSIONS: INCHES                     |  | CHK -            | APVD -  |                            |           |            |               |
| TOLERANCES UNLESS OTHERWISE SPECIFIED: |  | PRODUCT SPEC     |         | PKA KNOB SERIES STANDARD   |           |            |               |
| 0 PLC ± -                              |  | APPLICATION SPEC |         | SIZE                       | CAGE CODE | DRAWING NO | RESTRICTED TO |
| 1 PLC ± -                              |  | -                |         | A300779 C-1-1437624-0      |           |            | -             |
| 2 PLC ± -                              |  | -                |         | CUSTOMER DRAWING           |           |            |               |
| 3 PLC ± -                              |  | -                |         | SCALE                      | SHEET     | REV        |               |
| 4 PLC ± -                              |  | -                |         | 1:1                        | 3 OF 4    | D1         |               |
| ANGLES ± -                             |  | -                |         |                            |           |            |               |
| FINISH                                 |  | -                |         |                            |           |            |               |
| MATERIAL                               |  | -                |         |                            |           |            |               |

THIS DRAWING IS UNPUBLISHED.

RELEASED FOR PUBLICATION

---

LOC

DIST

REVISIONS

© COPYRIGHT - By -

ALL RIGHTS RESERVED.

AD

0

P

LTR

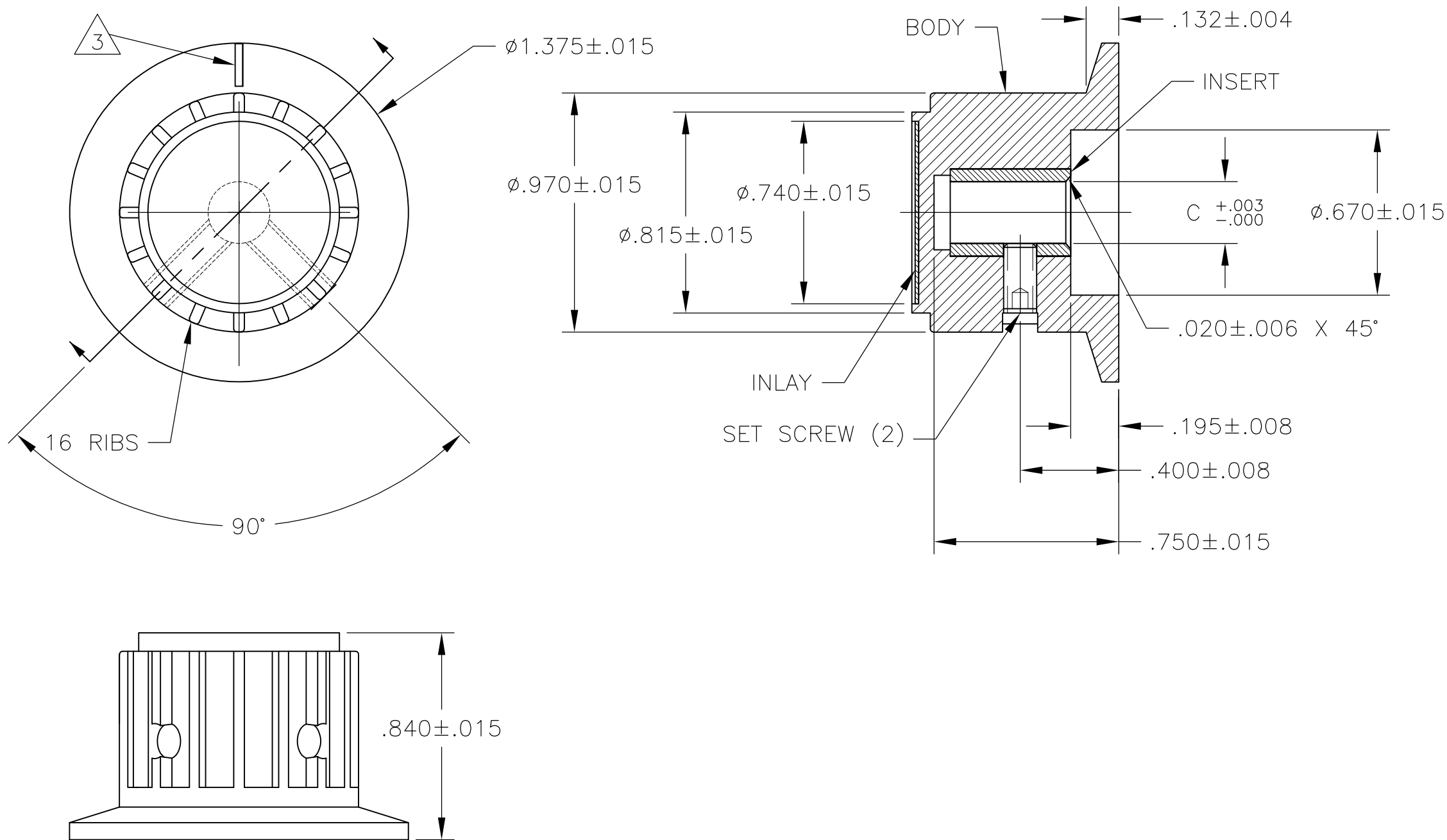
DESCRIPTION

DATE

DWN

APVD

SEE SHEET 1



|              |              |              |             |
|--------------|--------------|--------------|-------------|
| #6-32 X .188 | .251         | PKA90B1/4    | 1-1437624-7 |
| SET SCREW    | C SHAFT HOLE | MODEL NUMBER | PART NUMBER |

|  |  |                   |                       |                             |                    |
|--|--|-------------------|-----------------------|-----------------------------|--------------------|
| THIS DRAWING IS A CONTROLLED DOCUMENT. |  | DWN<br>M.BINNER   | 25MAR03               | <b>STE</b> TE Connectivity  |                    |
| DIMENSIONS:<br>INCHES                  |  | CHK<br>-          | APVD<br>-             |                             |                    |
| TOLERANCES UNLESS OTHERWISE SPECIFIED: |  | PRODUCT SPEC<br>- | APPLICATION SPEC<br>- | SIZE<br>A3                  | CAGE CODE<br>00779 |
| MATERIAL<br>-                          |  | FINISH<br>-       | WEIGHT<br>-           | DRAWING NO<br>C-1-1437624-0 | RESTRICTED TO<br>- |
| CUSTOMER DRAWING                       |  |                   | SCALE<br>1:1          | SHEET<br>4 OF 4             | REV<br>D1          |

Компания «Океан Электроники» предлагает заключение долгосрочных отношений при поставках импортных электронных компонентов на взаимовыгодных условиях!

Наши преимущества:

- Поставка оригинальных импортных электронных компонентов напрямую с производств Америки, Европы и Азии, а так же с крупнейших складов мира;
- Широкая линейка поставок активных и пассивных импортных электронных компонентов (более 30 млн. наименований);
- Поставка сложных, дефицитных, либо снятых с производства позиций;
- Оперативные сроки поставки под заказ (от 5 рабочих дней);
- Экспресс доставка в любую точку России;
- Помощь Конструкторского Отдела и консультации квалифицированных инженеров;
- Техническая поддержка проекта, помощь в подборе аналогов, поставка прототипов;
- Поставка электронных компонентов под контролем ВП;
- Система менеджмента качества сертифицирована по Международному стандарту ISO 9001;
- При необходимости вся продукция военного и аэрокосмического назначения проходит испытания и сертификацию в лаборатории (по согласованию с заказчиком);
- Поставка специализированных компонентов военного и аэрокосмического уровня качества (Xilinx, Altera, Analog Devices, Intersil, Interpoint, Microsemi, Actel, Aeroflex, Peregrine, VPT, Syfer, Eurofarad, Texas Instruments, MS Kennedy, Miteq, Cobham, E2V, MA-COM, Hittite, Mini-Circuits, General Dynamics и др.);

Компания «Океан Электроники» является официальным дистрибьютором и эксклюзивным представителем в России одного из крупнейших производителей разъемов военного и аэрокосмического назначения «JONHON», а так же официальным дистрибьютором и эксклюзивным представителем в России производителя высокотехнологичных и надежных решений для передачи СВЧ сигналов «FORSTAR».



## JONHON

«JONHON» (основан в 1970 г.)

Разъемы специального, военного и аэрокосмического назначения:

(Применяются в военной, авиационной, аэрокосмической, морской, железнодорожной, горно- и нефтедобывающей отраслях промышленности)

«FORSTAR» (основан в 1998 г.)

ВЧ соединители, коаксиальные кабели, кабельные сборки и микроволновые компоненты:

(Применяются в телекоммуникациях гражданского и специального назначения, в средствах связи, РЛС, а так же военной, авиационной и аэрокосмической отраслях промышленности).



Телефон: 8 (812) 309-75-97 (многоканальный)

Факс: 8 (812) 320-03-32

Электронная почта: [ocean@oceanchips.ru](mailto:ocean@oceanchips.ru)

Web: <http://oceanchips.ru/>

Адрес: 198099, г. Санкт-Петербург, ул. Калинина, д. 2, корп. 4, лит. А