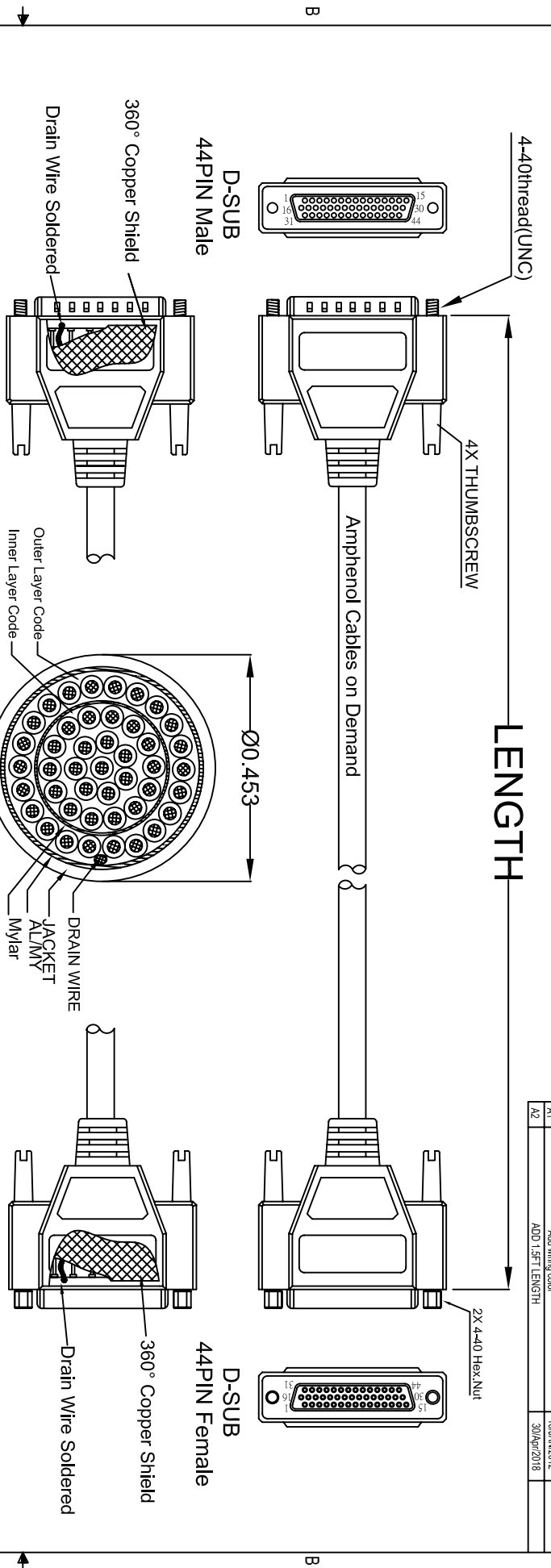


THE INFORMATION CONTAINED IN THIS DRAWING IS THE SOLE PROPERTY OF AMPHENOL CABLES ON DEMAND. ANY REPRODUCTION OR DISCLOSURE TO THIRD PARTIES IN PART OR WHOLE, WITHOUT THE EXPRESS WRITTEN PERMISSION OF AMPHENOL CABLES ON DEMAND IS PROHIBITED.

| REV. | DESCRIPTION | REVISIONS | DATE | APPROVED |
|------|------------------|-----------|-------------|----------|
| A | NEW RELEASE | | 03/01/07 | |
| A1 | Add wiring color | | 16/JAN/2012 | |
| A2 | ADD 1.5FT LENGTH | | 30/APR/2018 | |



SEC A-A

LENGTH & P/N Table

| LENGTH | P/N | Cable Color |
|-----------------|---------------------|-------------|
| 1.5FT ±0.8 inch | CS-DSDHD44MF0-001.5 | GREY |
| 2.5FT ±1 inch | CS-DSDHD44MF0-002.5 | GREY |
| 5FT ±2 inch | CS-DSDHD44MF0-005 | GREY |
| 10FT ±3 inch | CS-DSDHD44MF0-010 | GREY |
| 15FT ±3 inch | CS-DSDHD44MF0-015 | GREY |
| 25FT ±4 inch | CS-DSDHD44MF0-025 | GREY |
| 50FT ±8 inch | CS-DSDHD44MF0-050 | GREY |

| PIN OUT: 1 TO 1 | | | Inner Layer Code | | | Outer Layer Code | | |
|-----------------|--------|--------------|------------------|--------|--------------|------------------|--------|------------|
| Male | Female | Color | Male | Female | Color | Male | Female | Color |
| PIN1 | PIN1 | Black | PIN23 | PIN23 | Black | SHIELD | SHIELD | Drain Wire |
| PIN2 | PIN2 | Brown | PIN24 | PIN24 | Brown | | | |
| PIN3 | PIN3 | Red | PIN25 | PIN25 | Red | | | |
| PIN4 | PIN4 | Orange | PIN26 | PIN26 | Orange | | | |
| PIN5 | PIN5 | Yellow | PIN27 | PIN27 | Yellow | | | |
| PIN6 | PIN6 | Green | PIN28 | PIN28 | Green | | | |
| PIN7 | PIN7 | Blue | PIN29 | PIN29 | Blue | | | |
| PIN8 | PIN8 | Purple | PIN30 | PIN30 | Purple | | | |
| PIN9 | PIN9 | Gray | PIN31 | PIN31 | Gray | | | |
| PIN10 | PIN10 | White | PIN32 | PIN32 | White | | | |
| PIN11 | PIN11 | Pink | PIN33 | PIN33 | Pink | | | |
| PIN12 | PIN12 | Light Green | PIN34 | PIN34 | Light Green | | | |
| PIN13 | PIN13 | Black/White | PIN35 | PIN35 | Black/White | | | |
| PIN14 | PIN14 | Brown/White | PIN36 | PIN36 | Brown/White | | | |
| PIN15 | PIN15 | Red/White | PIN37 | PIN37 | Red/White | | | |
| PIN16 | PIN16 | Orange/White | PIN38 | PIN38 | Orange/White | | | |
| PIN17 | PIN17 | Green/White | PIN39 | PIN39 | Green/White | | | |
| PIN18 | PIN18 | Blue/White | PIN40 | PIN40 | Blue/White | | | |
| PIN19 | PIN19 | Purple/White | PIN41 | PIN41 | Purple/White | | | |
| PIN20 | PIN20 | Red/Black | PIN42 | PIN42 | Red/Black | | | |
| PIN21 | PIN21 | Orange/Black | PIN43 | PIN43 | Orange/Black | | | |
| PIN22 | PIN22 | Yellow/Black | PIN44 | PIN44 | Yellow/Black | | | |



UNLESS OTHERWISE SPECIFIED DIMENSIONS ARE IN INCHES TOLERANCES ARE:

| | | | |
|----------|-------|--------|------|
| DECIMALS | ±.X | ANGLES | ±.X° |
| .X | ±.XX | | |
| XXX | ±.XXX | | |

THIRD ANGLE PROJECTION

| | | | |
|-----------|-------------|-----------|-------------|
| DATE | 16/JAN/2012 | DATE | 16/JAN/2012 |
| APPROVALS | LF | CHECKED | BA |
| DRAWN | | RES'G ENG | |
| | | MFG ENG | |

Amphenol Cables on Demand
20 VALLEY ST. ENDCOTT, NY 13760

ASM CBL Deluxe High Density
44PIN D-Sub MF

SIZE: DWG. NO. CS-DSDHD44MF0-XXX
A

SCALE: SHEET OF

REV: A2

NOTES: UNLESS OTHERWISE SPECIFIED

Компания «Океан Электроники» предлагает заключение долгосрочных отношений при поставках импортных электронных компонентов на взаимовыгодных условиях!

Наши преимущества:

- Поставка оригинальных импортных электронных компонентов напрямую с производств Америки, Европы и Азии, а так же с крупнейших складов мира;
- Широкая линейка поставок активных и пассивных импортных электронных компонентов (более 30 млн. наименований);
- Поставка сложных, дефицитных, либо снятых с производства позиций;
- Оперативные сроки поставки под заказ (от 5 рабочих дней);
- Экспресс доставка в любую точку России;
- Помощь Конструкторского Отдела и консультации квалифицированных инженеров;
- Техническая поддержка проекта, помощь в подборе аналогов, поставка прототипов;
- Поставка электронных компонентов под контролем ВП;
- Система менеджмента качества сертифицирована по Международному стандарту ISO 9001;
- При необходимости вся продукция военного и аэрокосмического назначения проходит испытания и сертификацию в лаборатории (по согласованию с заказчиком);
- Поставка специализированных компонентов военного и аэрокосмического уровня качества (Xilinx, Altera, Analog Devices, Intersil, Interpoint, Microsemi, Actel, Aeroflex, Peregrine, VPT, Syfer, Eurofarad, Texas Instruments, MS Kennedy, Miteq, Cobham, E2V, MA-COM, Hittite, Mini-Circuits, General Dynamics и др.);

Компания «Океан Электроники» является официальным дистрибьютором и эксклюзивным представителем в России одного из крупнейших производителей разъемов военного и аэрокосмического назначения «JONHON», а так же официальным дистрибьютором и эксклюзивным представителем в России производителя высокотехнологичных и надежных решений для передачи СВЧ сигналов «FORSTAR».



JONHON

«JONHON» (основан в 1970 г.)

Разъемы специального, военного и аэрокосмического назначения:

(Применяются в военной, авиационной, аэрокосмической, морской, железнодорожной, горно- и нефтедобывающей отраслях промышленности)

«FORSTAR» (основан в 1998 г.)

ВЧ соединители, коаксиальные кабели, кабельные сборки и микроволновые компоненты:

(Применяются в телекоммуникациях гражданского и специального назначения, в средствах связи, РЛС, а так же военной, авиационной и аэрокосмической отраслях промышленности).



Телефон: 8 (812) 309-75-97 (многоканальный)

Факс: 8 (812) 320-03-32

Электронная почта: ocean@oceanchips.ru

Web: <http://oceanchips.ru/>

Адрес: 198099, г. Санкт-Петербург, ул. Калинина, д. 2, корп. 4, лит. А