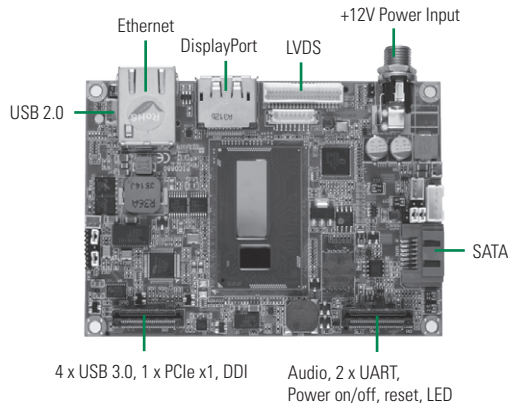


# PICO880

4th/5th Generation Intel® Core™ i7/i5/i3 & Celeron® Processor Pico ITX SBC with DP/LVDS, 1 GbE LAN & Audio



## System

CPU	4th/5th generation Intel® i7/i5/i3 & Celeron® processor
System Memory	1 x 204-pin DDR3L-1600 SO-DIMM max. up to 8 GB
Chipset	SoC integrated
BIOS	AMI
SSD	N/A
Watchdog Timer	255 levels, 1~255 sec.
Expansion Interface	1 x Full-size PCI Express Mini Card with mSATA 1 x PCIe x1, 2 x UART, 1 x DDI, 4 x USB 3.0, and 1 x HD audio (through expansion connector)
Battery Lithium	Lithium 3V/220mAh
Power Input	DC power jack connector +12V DC-in only AT Auto Power On function supported
Power Requirements	Intel® Core™ i7-4650U @ 1.7 GHz, 2 GB DDR3L Max. RMS. +12V @ 2.95A Intel® Core™ i5-4300U @ 1.9 GHz, 2 GB DDR3L Max. RMS. +12V @ 2.55A Intel® Core™ i3-4010U @ 1.7 GHz, 2 GB DDR3L Max. RMS. +12V @ 1.84A Intel® Celeron® 2980U @ 1.6 GHz, 2 GB DDR3L Max. RMS. +12V @ 1.75A Intel® Core™ i7-5650U @ 2.2 GHz 8 GB DDR3L Max. RMS. +12V @ 3A Intel® Core™ i5-5350U @ 1.8 GHz 8 GB DDR3L Max. RMS. +12V @ 2.8A Intel® Core™ i3-5010U @ 2.1 GHz 8 GB DDR3L Max. RMS. +12V @ 2A
Size	100 x 72 mm
Board Thickness	1.6 mm
Temperature	-20°C ~ +70°C (-4°F ~ 158°F), operation
Relative Humidity	10% ~ 95% relative humidity, non-condensing

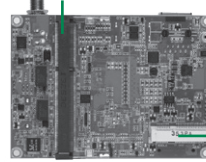
## I/O

MIO	N/A
SATA	1 x SATA-600
Hardware Monitoring	Detect CPU/system temperature and voltage
Ethernet	1 port as 10/100/1000 Mbps supports Wake-on-LAN, PXE Boot ROM with Intel® i218LM
Audio	HD Codec audio as MIC-in/Line-out with Realtek ALC662
USB	1 x USB 2.0
SMBus	System Management Bus for advanced monitoring/control
Digital I/O	N/A

## Features

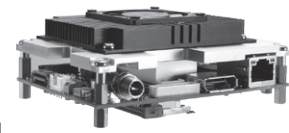
- 4th/5th generation Intel® Core™ i7/i5/i3 & Celeron® processor (Haswell/Broadwell)
- 1 DDR3L SO-DIMM supports up to 8 GB memory capacity
- Intel® AMT 9.5 supported
- 1 full-size PCI Express Mini card with mSATA
- +12V DC-IN
- Optional I/O boards: AX93275 and AX93276

DDR3L SO-DIMM



▲ Rear view

Full-size PCI Express Mini Card w/mSATA supported



▲ Assembly view

## Display

Chipset	Intel® integrated Gfx graphic engine
Memory Size	Share system memory
Display Interface	1 x LVDS; 18/24-bit single/dual channel 1 x DisplayPort

## Packing List

### Standard

Quick installation guide, User's Manual/Utility CD and accessories

### Accessories

Part Number	Description	Qty
59403208000E	SATA cable	1
594P8800600E	SATA power cable	1
594P8802800E	USB cable	1
59190400500E	Fan cable	1
5078H880010E	Heatspreader for 4th generation Intel® Core™ processor	1
5078H100100E	Heatsink with fan	1
5078H880000E	Heatspreader for 5th generation Intel® Core™ processor	1

## Ordering Information

### Standard

PICO880PGA-i7-4650U (P/N: E38H880102)	4th generation Intel® Core™ i7-4650U 1.7 GHz Pico-ITX SBC with DP/LVDS, GbE LAN, 1 USB 2.0
PICO880PGA-i5-4300U (P/N: E38H880103)	4th generation Intel® Core™ i5-4300U 1.9 GHz Pico-ITX SBC with DP/LVDS, GbE LAN, 1 USB 2.0
PICO880PGA-i3-4010U (P/N: E38H880100)	4th generation Intel® Core™ i3-4010U 1.7 GHz Pico-ITX SBC with DP/LVDS, GbE LAN, 1 USB 2.0
PICO880PGA-CELERON 2980U (P/N: E38H880104)	4th generation Intel® Celeron® 2980U 1.6 GHz Pico-ITX SBC with DP/LVDS, GbE LAN, 1 USB 2.0
PICO880PGA-i7-5650U (P/N: E38H880110)	5th generation Intel® Core™ i7-5650U 2.2 GHz Pico-ITX SBC with DP/LVDS, GbE LAN, 1 USB 2.0
PICO880PGA-i5-5350U (P/N: E38H880111)	5th generation Intel® Core™ i5-5350U 1.8 GHz Pico-ITX SBC with DP/LVDS, GbE LAN, 1 USB 2.0
PICO880PGA-i3-5010U (P/N: E38H880112)	5th generation Intel® Core™ i3-5010U 2.1 GHz Pico-ITX SBC with DP/LVDS, GbE LAN, 1 USB 2.0

### Optional

AX93275 (P/N: E393275100)	I/O board for 1 x RS-232/422/485, 1 x RS-232, 4 x USB 3.0, 1 x VGA, 1 x Audio
AX93276 (P/N: E393276100)	I/O board for 1 x RS-232/422/485, 1 x RS-232, 4 x USB 3.0, 1 x HDMI, 1 x GbE LAN

\*For more Ordering Information, please visit Axiomtek's website.

SBC Services and Solutions

Systems on Modules

Embedded SBCs >EPIC

Embedded SBCs >3.5" Capa

Embedded SBCs >Nano-ITX

3

Embedded SBCs >Pico-ITX

Embedded SBCs >PC/104

Industrial Motherboards

Slot CPU Cards

ARM Embedded Boards

Accessories

Appendix



Компания «Океан Электроники» предлагает заключение долгосрочных отношений при поставках импортных электронных компонентов на взаимовыгодных условиях!

Наши преимущества:

- Поставка оригинальных импортных электронных компонентов напрямую с производств Америки, Европы и Азии, а так же с крупнейших складов мира;
- Широкая линейка поставок активных и пассивных импортных электронных компонентов (более 30 млн. наименований);
- Поставка сложных, дефицитных, либо снятых с производства позиций;
- Оперативные сроки поставки под заказ (от 5 рабочих дней);
- Экспресс доставка в любую точку России;
- Помощь Конструкторского Отдела и консультации квалифицированных инженеров;
- Техническая поддержка проекта, помощь в подборе аналогов, поставка прототипов;
- Поставка электронных компонентов под контролем ВП;
- Система менеджмента качества сертифицирована по Международному стандарту ISO 9001;
- При необходимости вся продукция военного и аэрокосмического назначения проходит испытания и сертификацию в лаборатории (по согласованию с заказчиком);
- Поставка специализированных компонентов военного и аэрокосмического уровня качества (Xilinx, Altera, Analog Devices, Intersil, Interpoint, Microsemi, Actel, Aeroflex, Peregrine, VPT, Syfer, Eurofarad, Texas Instruments, MS Kennedy, Miteq, Cobham, E2V, MA-COM, Hittite, Mini-Circuits, General Dynamics и др.);

Компания «Океан Электроники» является официальным дистрибьютором и эксклюзивным представителем в России одного из крупнейших производителей разъемов военного и аэрокосмического назначения «**JONHON**», а так же официальным дистрибьютором и эксклюзивным представителем в России производителя высокотехнологичных и надежных решений для передачи СВЧ сигналов «**FORSTAR**».



## JONHON

«**JONHON**» (основан в 1970 г.)

Разъемы специального, военного и аэрокосмического назначения:

(Применяются в военной, авиационной, аэрокосмической, морской, железнодорожной, горно- и нефтедобывающей отраслях промышленности)

«**FORSTAR**» (основан в 1998 г.)

ВЧ соединители, коаксиальные кабели,  
кабельные сборки и микроволновые компоненты:

(Применяются в телекоммуникациях гражданского и специального назначения, в средствах связи, РЛС, а так же военной, авиационной и аэрокосмической отраслях промышленности).



Телефон: 8 (812) 309-75-97 (многоканальный)

Факс: 8 (812) 320-03-32

Электронная почта: [ocean@oceanchips.ru](mailto:ocean@oceanchips.ru)

Web: <http://oceanchips.ru/>

Адрес: 198099, г. Санкт-Петербург, ул. Калинина, д. 2, корп. 4, лит. А