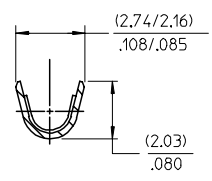
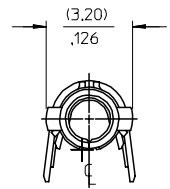
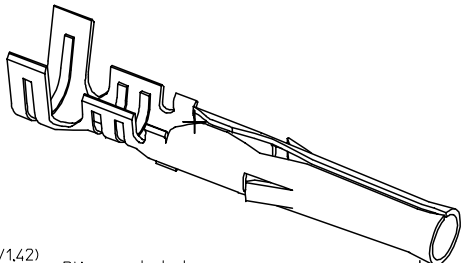
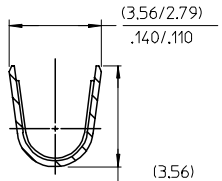


| PART NO.   | ENG. NO.      |
|------------|---------------|
| 02-06-1101 | 1561-(P901)   |
| 02-06-1103 | 1561-(P901)L  |
| 02-06-5101 | 1561-(P561)   |
| 02-06-5102 | 1561-(P561)L  |
| 02-06-5108 | 1561-(P228)   |
| 02-06-5109 | 1561-(P228)L  |
| 02-06-5100 | 1561-(P550)   |
| 02-06-5103 | 1561-(P550)L  |
| 02-06-5105 | 1561-(P591)   |
| 02-06-5104 | 1561-(P591)L  |
| 02-06-1118 | 1561-1(P901)  |
| NOT TOOLED | 1561-1(P901)L |



SECT. "B-B"  
SCALE:10X



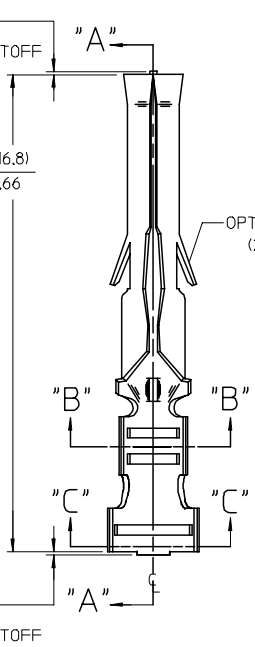
SECT. "C-C"  
SCALE:10X

**LEGEND**

1561-\*(\*\*\*\*)\*

- BLANK=WITH LOCKING TABS
- 1=WITHOUT LOCKING TABS
- P=PREPLATE
- BLANK=POSTPLATE
- FORM
- BLANK=CHAIN
- L=LOOSE
- FINISH CODE

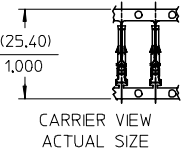
(.25) MAX.  
.010  
CARRIER CUTOFF



(1.50/1.42)  
.059/.056  
DIA.

SELECT GOLD  
PLATE DEPTH  
(WHEN SPECIFIED)

(25.40)  
1.000



SECT. "A-A"

- NOTES:
- MATERIAL: BRASS
  - FINISH:
    - 901 HOT TIN DIP (.00051)/.000020 MIN.
    - 228 SELECT GOLD PLATE (.00075)/.000030 MIN. IN CONTACT AREA, SELECT TIN, (.00250)/.000100 MIN. IN CRIMP AREA OVER (.00125)/.000050 MIN. NICKEL OVERALL.
    - 561 SELECT GOLD PLATE (.00076)/.000030 MIN. IN CONTACT AREA, OVER (.00127)/.000050 MIN. NICKEL OVERALL.
    - 591 SELECT GOLD PLATE (.00175)/.000050 MIN. IN CONTACT AREA, OVER (.00127)/.000050 MIN. NICKEL OVERALL WITH (.000025)/.000010 MAX. GOLD FLASH OVERALL.
    - 550 SELECT GOLD PLATE (.00038)/.000015 MIN. IN CONTACT AREA, OVER (.00076)/.000030 MIN. NICKEL OVERALL WITH (.000025)/.000010 MAX. GOLD FLASH OVERALL.
  - \* THE PRIMARY SHIPPING CARTON WILL BE LABELED, "COMPLIANT TO ROHS DIRECTIVE 2004/95/EC AND ANNEX II OF DIRECTIVE 2000/53/EC", AND CARTONS WITHOUT THIS LABEL MAY CONTAIN PRODUCT WITH TIN-LEAD."
  - PRODUCT SPECIFICATION: PS-02-06.
  - PACKAGING INFORMATION: NOT AVAILABLE
  - TERMINAL FOR USE WITH (1.57)/.062 DIA. SERIES HOUSINGS AND WILL ACCEPT 18 THRU 24 AWG WIRE WITH (1.52/3.05)/.060/.120 INSULATION DIA.

|     |   |
|-----|---|
| AP  | REVISED/REDRAWN<br>UCP2004-2257<br>RHOLTS 05/14/04    |
| A0  | REINSTATE 02065105<br>UCP2003-1827<br>ELHAG, 03/02/24 |
| AN  | OBSOLETE P/N<br>UCR2002-0270<br>COMERCI 01/9/25       |
| AM1 | ADDED ISO VIEW<br>UCR1998-0248<br>WANG 98-05-21       |
| AM  | REV. AND REDRAWN<br>PER ECR 10372<br>GEP 8-20-87 RW   |

|  |                   |  |                               |                        |   |                    |
|--|-------------------|--|-------------------------------|------------------------|---|--------------------|
| SEE REVISION BLOCK<br>EC NO: UCP2004-2257<br>DRW:RHOLTS 2005/03/06<br>CHKD:FSMITH 2005/03/30<br>APPR:FSMITH 2005/04/11 | QUALITY SYMBOLS   | GENERAL TOLERANCES (UNLESS SPECIFIED)  | SCALE 6:1                     | DESIGN UNITS INCH      | THIRD ANGLE PROJECTION                              | REVISE ON CAD ONLY |
|  | DESCRIPTION<br>AP | 4 PLACES ± --- ± ---<br>3 PLACES ± --- ± .005<br>2 PLACES ± 0.13 ± .010<br>1 PLACE ± 0.25 ± ---<br>ANGULAR ±1/2° | DIMENSION STYLE IN/MM         |                        | TITLE   |                    |
|  |                   |  | DRAWN BY GEW DATE 1991/02/19  |                        | CRIMP TERMINAL, FEMALE .062 DIA. FOR 18-24 AWG WIRE |                    |
|  |                   |  | CHECKED BY RW DATE 1991/02/19 |                        | MOLEX MOLEX INCORPORATED                            |                    |
| DRAFT WHERE APPLICABLE MUST REMAIN WITHIN DIMENSIONS   |                   | APPROVED BY GWF DATE 1991/02/19  | MATERIAL NO. SEE CHART        | DOCUMENT NO. SD-1561-* | SHEET NO. 1 OF 1                                    |                    |

THIS DRAWING CONTAINS INFORMATION THAT IS PROPRIETARY TO MOLEX INCORPORATED AND SHOULD NOT BE USED WITHOUT WRITTEN PERMISSION

Компания «Океан Электроники» предлагает заключение долгосрочных отношений при поставках импортных электронных компонентов на взаимовыгодных условиях!

Наши преимущества:

- Поставка оригинальных импортных электронных компонентов напрямую с производств Америки, Европы и Азии, а так же с крупнейших складов мира;
- Широкая линейка поставок активных и пассивных импортных электронных компонентов (более 30 млн. наименований);
- Поставка сложных, дефицитных, либо снятых с производства позиций;
- Оперативные сроки поставки под заказ (от 5 рабочих дней);
- Экспресс доставка в любую точку России;
- Помощь Конструкторского Отдела и консультации квалифицированных инженеров;
- Техническая поддержка проекта, помощь в подборе аналогов, поставка прототипов;
- Поставка электронных компонентов под контролем ВП;
- Система менеджмента качества сертифицирована по Международному стандарту ISO 9001;
- При необходимости вся продукция военного и аэрокосмического назначения проходит испытания и сертификацию в лаборатории (по согласованию с заказчиком);
- Поставка специализированных компонентов военного и аэрокосмического уровня качества (Xilinx, Altera, Analog Devices, Intersil, Interpoint, Microsemi, Actel, Aeroflex, Peregrine, VPT, Syfer, Eurofarad, Texas Instruments, MS Kennedy, Miteq, Cobham, E2V, MA-COM, Hittite, Mini-Circuits, General Dynamics и др.);

Компания «Океан Электроники» является официальным дистрибьютором и эксклюзивным представителем в России одного из крупнейших производителей разъемов военного и аэрокосмического назначения «JONHON», а так же официальным дистрибьютором и эксклюзивным представителем в России производителя высокотехнологичных и надежных решений для передачи СВЧ сигналов «FORSTAR».



## JONHON

«JONHON» (основан в 1970 г.)

Разъемы специального, военного и аэрокосмического назначения:

(Применяются в военной, авиационной, аэрокосмической, морской, железнодорожной, горно- и нефтедобывающей отраслях промышленности)

«FORSTAR» (основан в 1998 г.)

ВЧ соединители, коаксиальные кабели, кабельные сборки и микроволновые компоненты:

(Применяются в телекоммуникациях гражданского и специального назначения, в средствах связи, РЛС, а так же военной, авиационной и аэрокосмической отраслях промышленности).



Телефон: 8 (812) 309-75-97 (многоканальный)

Факс: 8 (812) 320-03-32

Электронная почта: [ocean@oceanchips.ru](mailto:ocean@oceanchips.ru)

Web: <http://oceanchips.ru/>

Адрес: 198099, г. Санкт-Петербург, ул. Калинина, д. 2, корп. 4, лит. А