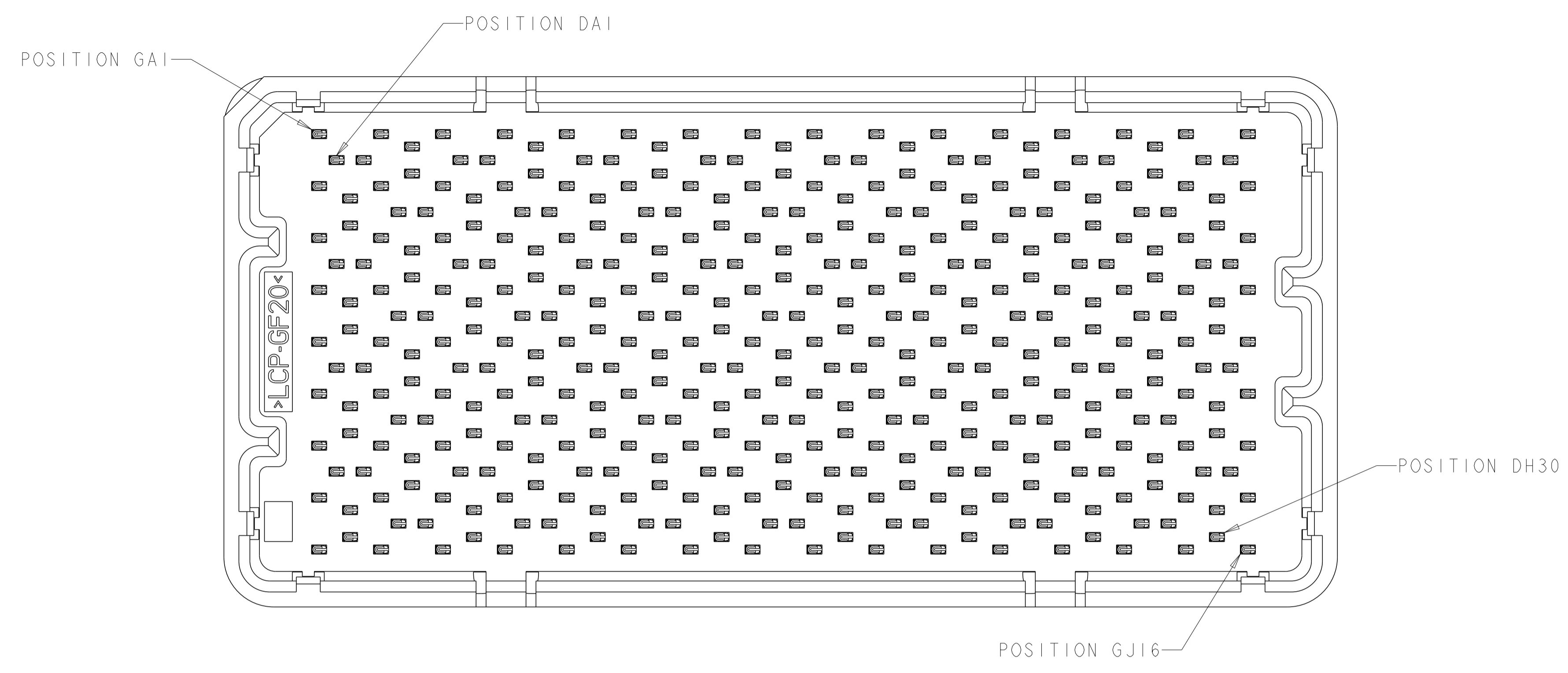
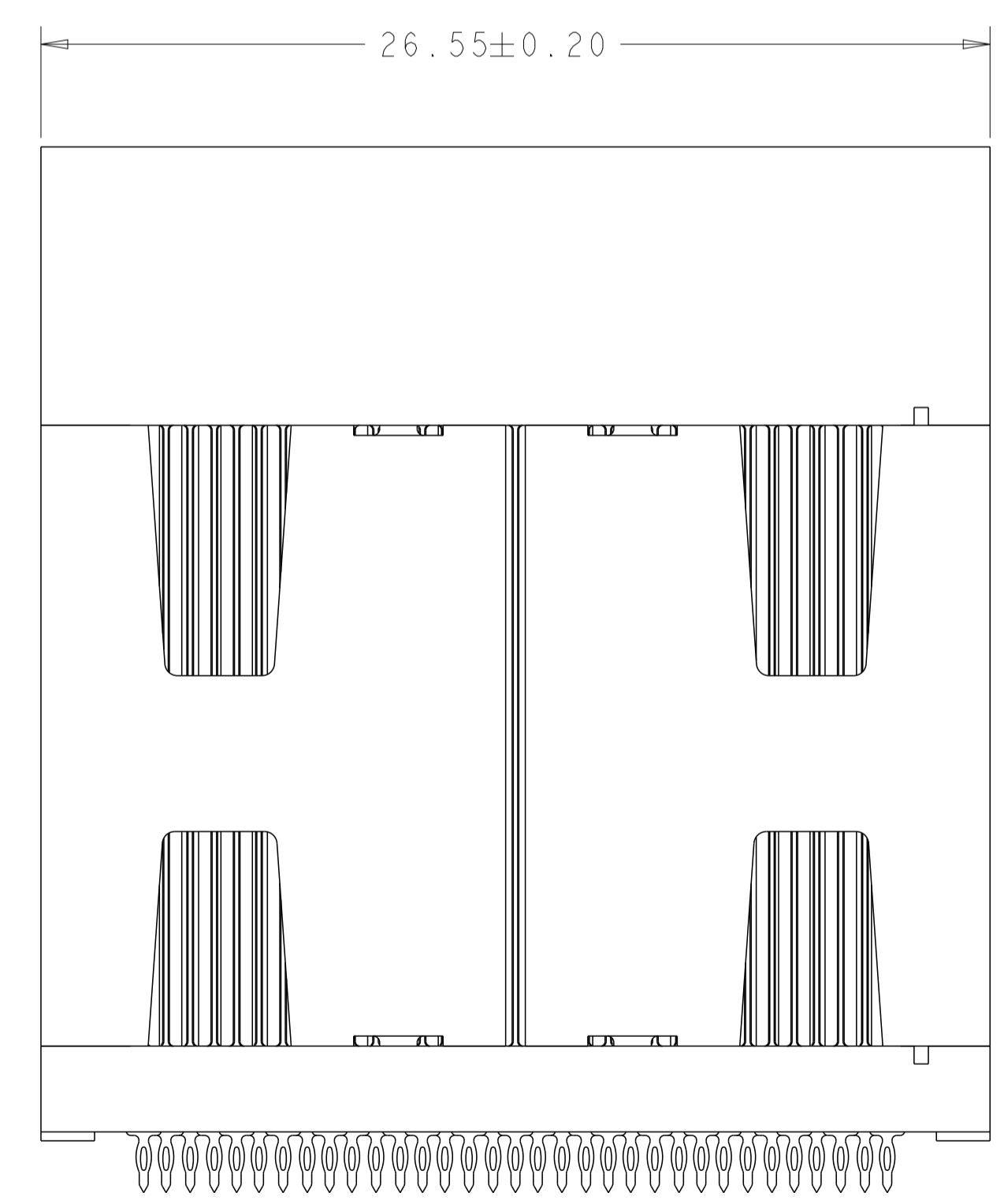
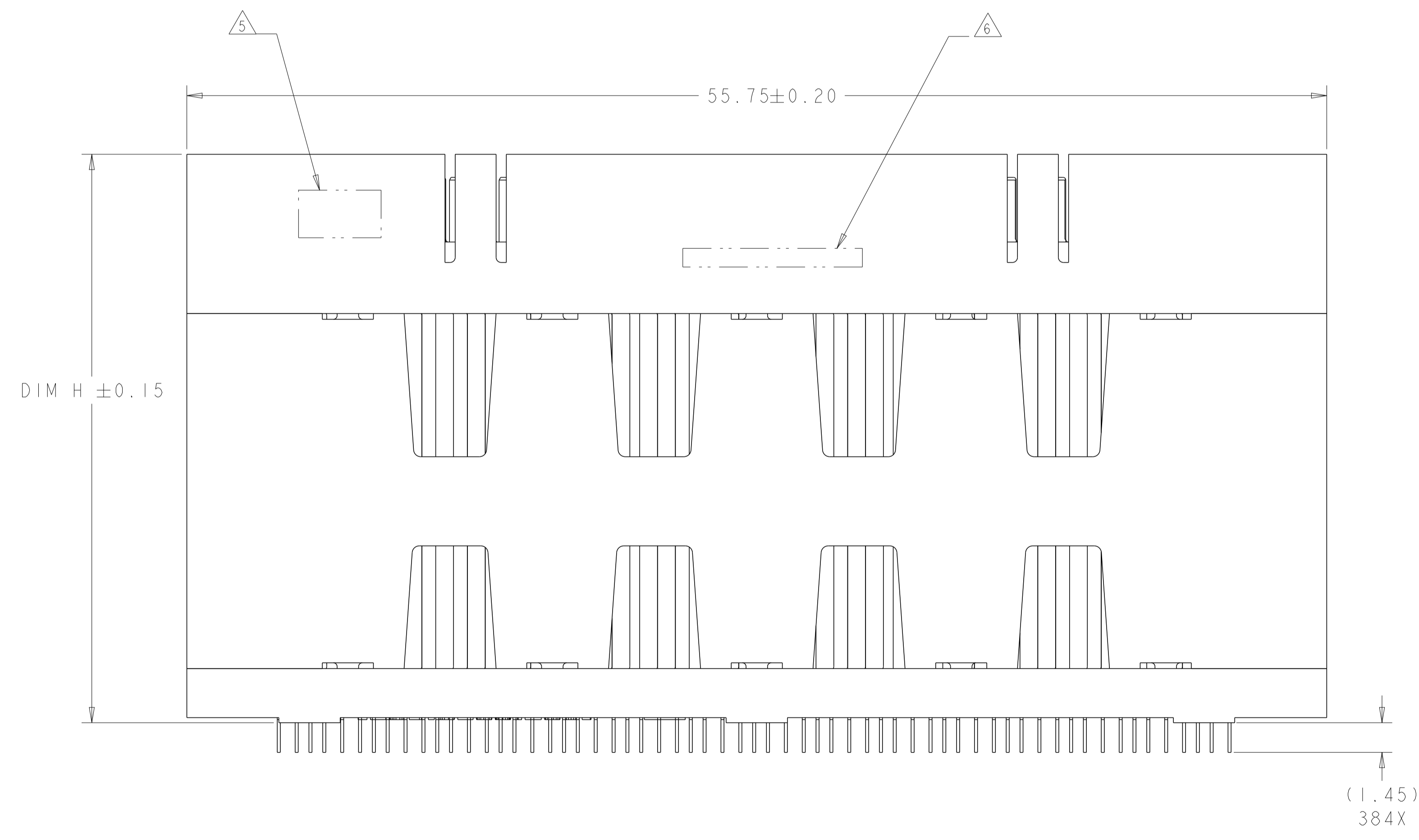


LOC	DIST	REVISIONS					
GP	00	P	LTN	DESCRIPTION	DATE	DWN	APVD
		A		REVISED PER ECO-12-018201	17OCT2012	KH	MH



- △ MATERIAL:
BASE HOUSING, UPPER HOUSING, ORGANIZER,
AND SPACER: THERMOPLASTIC, FLAMMABILITY
RATING UL94-V0
CONTACT: COPPER ALLOY
- 2. CONFORMS TO THE REQUIREMENTS OF TE PRODUCT
SPECIFICATION, 108-2375; BASED ON TELCORDIA
GR-1217-CORE FOR SYSTEM QUALITY LEVEL III,
APPLICATIONS IN CONTROLLED ENVIRONMENTS
(CENTRAL OFFICE).
SEE TE PRODUCT SPECIFICATION 108-2375 FOR
TEST SEQUENCES.
- △ ROWS GA THRU GJ (SHOWN DARKENED) ARE TYPICALLY
USED AS GROUNDS.
- △ SPECIFIED POSITIONAL TOLERANCE DEFINES HOLE TO
HOLE LOCATION WITHIN HOLE PATTERN. POSITIONAL
TOLERANCE OF HOLE PATTERN TO FIDUCIAL MARKS
OR PCB DATUMS SHALL BE DEFINED BY CUSTOMER.
- △ AREA RESERVED FOR TE CONNECTIVITY LOGO.
- △ AREA RESERVED FOR PART NUMBER (X-XXXXXXX-X)
AND DATE CODE (YYWW).
- △ USE CENTERLINES INDICATED ON PCB HOLE PATTERN
TO ESTABLISH ALIGNMENT BETWEEN HEADER AND
RECEPTACLE BOARDS.
- △ PLATED THROUGH HOLE REQUIREMENTS:
HOLE SIZE PRIOR TO PLATING = $\varnothing 0.420 \pm 0.013$
COPPER PLATING THICKNESS = 0.038 ± 0.013
CALCULATED FINISHED HOLE SIZE = $\varnothing 0.344 \pm 0.039$
THESE DIMENSIONS APPLY TO THE TOP 1.25mm OF
THE PCB THICKNESS FROM THE CONNECTOR MOUNTING
SIDE.
- △ CONTACT SALES FOR AVAILABILITY OF THIS STACK
HEIGHT.

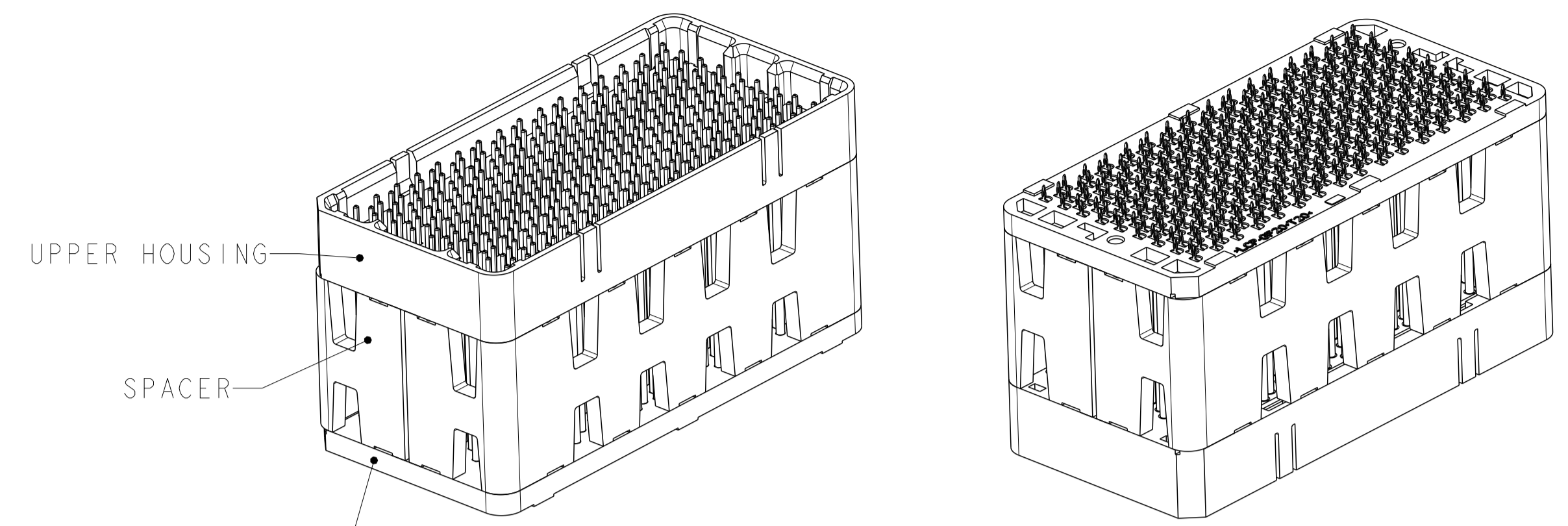


SIZE 3 HOUSING *
120 DIFFERENTIAL PAIRS
384 TOTAL SIGNAL CONTACTS

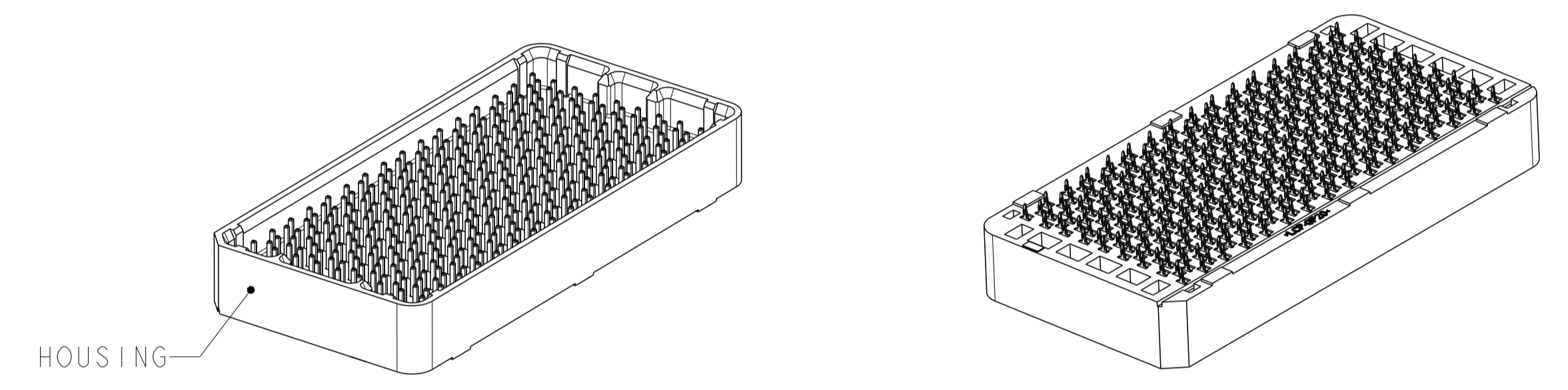
* SIZE 1 AND SIZE 2 ARE ALSO AVAILABLE

THIS DRAWING IS A CONTROLLED DOCUMENT.		DWN D. RINGLER 26FEB2009	TE Connectivity	
DIMENSIONS:		CHK D. TROUT 26FEB2009		
mm		APVD J. FEEDER 26FEB2009	NAME HEADER ASSEMBLY 120/384 SIGNAL STRADA MESA MEZZANINE CONNECTOR	
0 PLC ± 2 PLC ±0.13 3 PLC ±0.013 4 PLC ± ANGLES ±1 FINISH		TOLERANCES UNLESS OTHERWISE SPECIFIED: PRODUCT SPEC 108-2375 APPLICATION SPEC 114-13249 WEIGHT CUSTOMER DRAWING	SIZE CAGE CODE DRAWING NO A100779C=2110400	RESTRICTED TO SCALE 6:1 SHEET 1 OF 4 REV A

LOC	DIST	REVISIONS					
		P	LYN	DESCRIPTION	DATE	OWN	APVD
GP	00	-	-	SEE SHEET 1	-	-	-



ISOMETRIC VIEW
 TYPICAL CONFIGURATION FOR 14mm THRU 42mm
 28mm SHOWN
 SCALE 2:1



ISOMETRIC VIEW
 TYPICAL CONFIGURATION FOR 8mm THRU 13mm
 8mm SHOWN
 SCALE 2:1

△	41.8	42mm	MATTE Sn	9-2110400-2
△	40.8	41mm	MATTE Sn	9-2110400-1
YES	39.8	40mm	MATTE Sn	9-2110400-0
△	38.8	39mm	MATTE Sn	8-2110400-9
△	37.8	38mm	MATTE Sn	8-2110400-8
△	36.8	37mm	MATTE Sn	8-2110400-7
△	35.8	36mm	MATTE Sn	8-2110400-6
△	34.8	35mm	MATTE Sn	8-2110400-5
△	33.8	34mm	MATTE Sn	8-2110400-4
△	32.8	33mm	MATTE Sn	8-2110400-3
△	31.8	32mm	MATTE Sn	8-2110400-2
△	30.8	31mm	MATTE Sn	8-2110400-1
△	29.8	30mm	MATTE Sn	8-2110400-0
△	28.8	29mm	MATTE Sn	7-2110400-9
YES	27.8	28mm	MATTE Sn	7-2110400-8
△	26.8	27mm	MATTE Sn	7-2110400-7
△	25.8	26mm	MATTE Sn	7-2110400-6
△	24.8	25mm	MATTE Sn	7-2110400-5
△	23.8	24mm	MATTE Sn	7-2110400-4
YES	22.8	23mm	MATTE Sn	7-2110400-3
△	21.8	22mm	MATTE Sn	7-2110400-2
△	20.8	21mm	MATTE Sn	7-2110400-1
△	19.8	20mm	MATTE Sn	7-2110400-0
△	18.8	19mm	MATTE Sn	6-2110400-9
△	17.8	18mm	MATTE Sn	6-2110400-8
△	16.8	17mm	MATTE Sn	6-2110400-7
△	15.8	16mm	MATTE Sn	6-2110400-6
△	14.8	15mm	MATTE Sn	6-2110400-5
△	13.8	14mm	MATTE Sn	6-2110400-4
△	12.8	13mm	MATTE Sn	6-2110400-3
△	11.8	12mm	MATTE Sn	6-2110400-2
△	10.8	11mm	MATTE Sn	6-2110400-1
YES	9.8	10mm	MATTE Sn	6-2110400-0
△	8.8	9mm	MATTE Sn	5-2110400-9
△	7.8	8mm	MATTE Sn	5-2110400-8
TOOLED	DIM H	STACK HEIGHT	CONTACT TAIL PLATING	PART NUMBER

△	41.8	42mm	Sn/Pb	4-2110400-2
△	40.8	41mm	Sn/Pb	4-2110400-1
YES	39.8	40mm	Sn/Pb	4-2110400-0
△	38.8	39mm	Sn/Pb	3-2110400-9
△	37.8	38mm	Sn/Pb	3-2110400-8
△	36.8	37mm	Sn/Pb	3-2110400-7
△	35.8	36mm	Sn/Pb	3-2110400-6
△	34.8	35mm	Sn/Pb	3-2110400-5
△	33.8	34mm	Sn/Pb	3-2110400-4
△	32.8	33mm	Sn/Pb	3-2110400-3
△	31.8	32mm	Sn/Pb	3-2110400-2
△	30.8	31mm	Sn/Pb	3-2110400-1
△	29.8	30mm	Sn/Pb	3-2110400-0
△	28.8	29mm	Sn/Pb	2-2110400-9
YES	27.8	28mm	Sn/Pb	2-2110400-8
△	26.8	27mm	Sn/Pb	2-2110400-7
△	25.8	26mm	Sn/Pb	2-2110400-6
△	24.8	25mm	Sn/Pb	2-2110400-5
△	23.8	24mm	Sn/Pb	2-2110400-4
YES	22.8	23mm	Sn/Pb	2-2110400-3
△	21.8	22mm	Sn/Pb	2-2110400-2
△	20.8	21mm	Sn/Pb	2-2110400-1
△	19.8	20mm	Sn/Pb	2-2110400-0
△	18.8	19mm	Sn/Pb	1-2110400-9
△	17.8	18mm	Sn/Pb	1-2110400-8
△	16.8	17mm	Sn/Pb	1-2110400-7
△	15.8	16mm	Sn/Pb	1-2110400-6
△	14.8	15mm	Sn/Pb	1-2110400-5
△	13.8	14mm	Sn/Pb	1-2110400-4
△	12.8	13mm	Sn/Pb	1-2110400-3
△	11.8	12mm	Sn/Pb	1-2110400-2
△	10.8	11mm	Sn/Pb	1-2110400-1
YES	9.8	10mm	Sn/Pb	1-2110400-0
△	8.8	9mm	Sn/Pb	2110400-9
△	7.8	8mm	Sn/Pb	2110400-8
TOOLED	DIM H	STACK HEIGHT	CONTACT TAIL PLATING	PART NUMBER

THIS DRAWING IS A CONTROLLED DOCUMENT. DWG: D. RINGLER 26FEB2009
 CHK: D. TROUT 26FEB2009
 APVD: J. FEEDER 26FEB2009

STE TE Connectivity

NAME: HEADER ASSEMBLY
 120/384 SIGNAL
 STRADA MESA MEZZANINE CONNECTOR

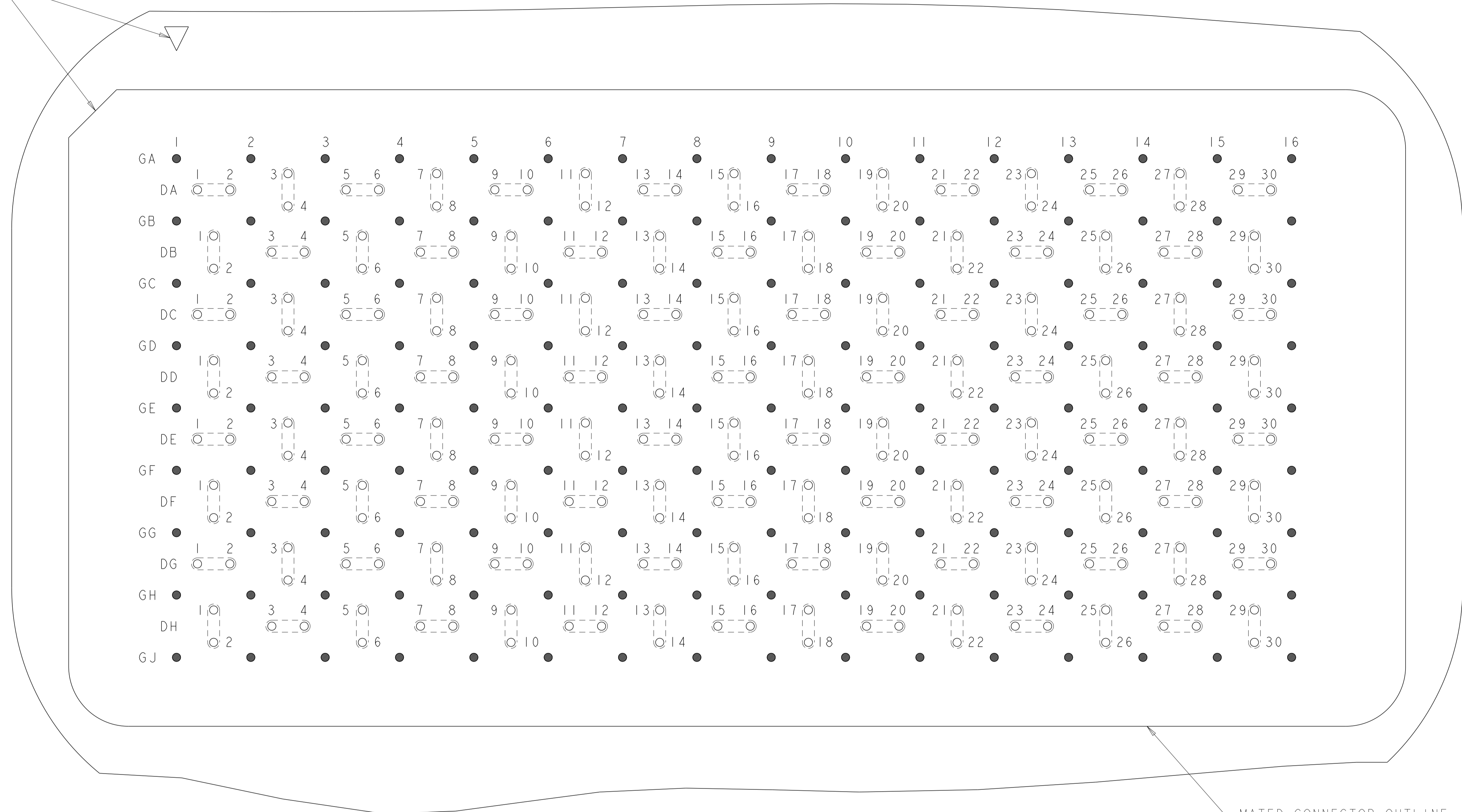
PRODUCT SPEC: 108-2375
 APPLICATION SPEC: 114-13249

SIZE: A1 CAGE CODE: 2110400 DRAWING NO: 100779
 WEIGHT: -

CUSTOMER DRAWING SCALE: 6:1 SHEET 2 OF 4 REV A


LOC	DIST	REVISIONS			
P	LTN	DESCRIPTION	DATE	DWN	APVD
-	-	SEE SHEET 1	-	-	-

AI CORNER INDICATORS.

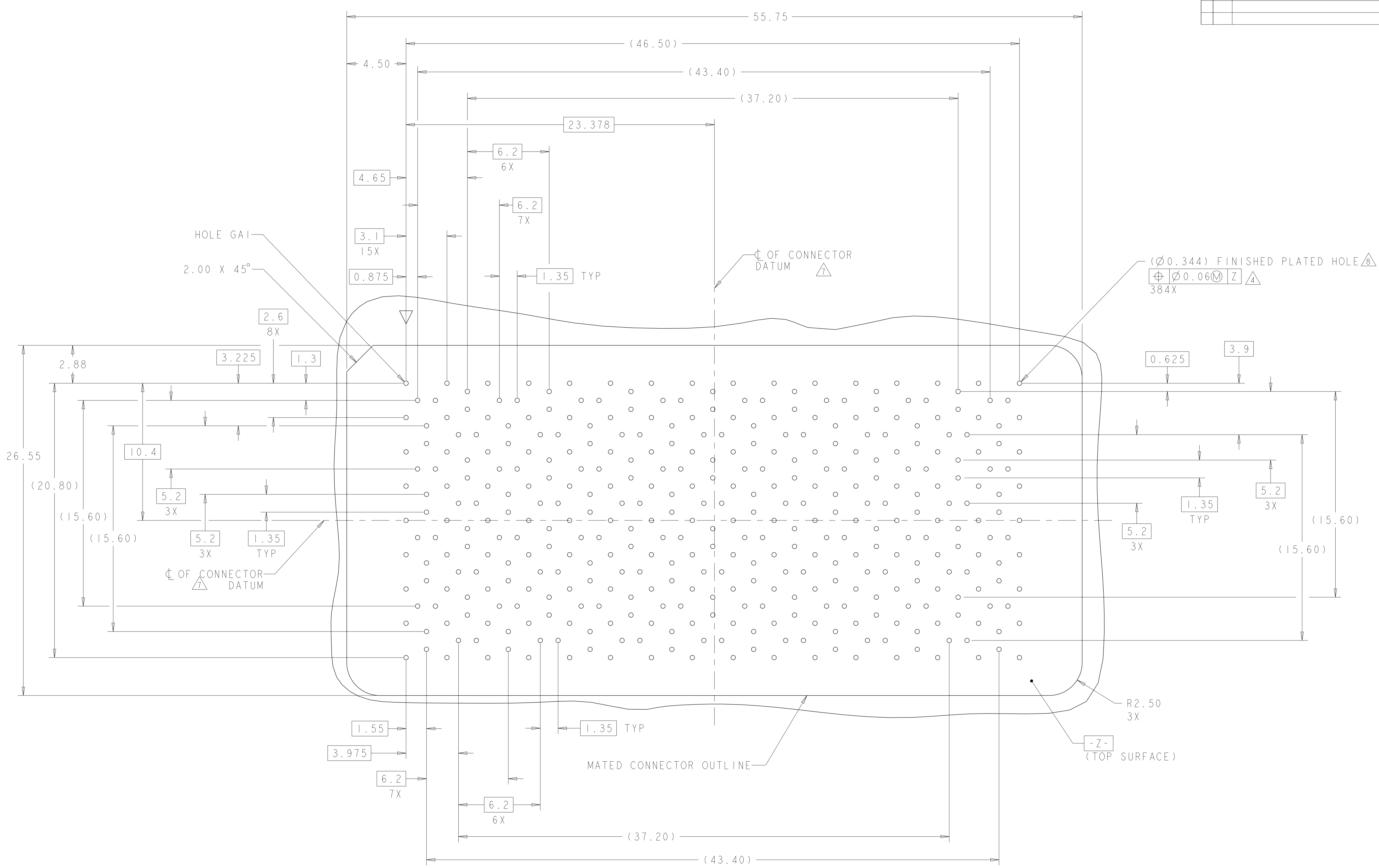


MATED CONNECTOR OUTLINE
 SEE SHEET 4 FOR LOCATION TO HOLES

PCB LAYOUT AND PIN IDENTIFICATION 
 SHOWN FROM CONNECTOR SIDE
 SCALE 10:1

THIS DRAWING IS A CONTROLLED DOCUMENT.		DWN D. RINGLER 26FEB2009	 TE Connectivity												
DIMENSIONS: mm		CHK D. TROUT 26FEB2009													
TOLERANCES UNLESS OTHERWISE SPECIFIED:		APVD J. FEEDER 26FEB2009	NAME HEADER ASSEMBLY 120/384 SIGNAL STRADA MESA MEZZANINE CONNECTOR												
<table border="1"> <tr> <td>0 PLC</td> <td>±</td> </tr> <tr> <td>2 PLC</td> <td>±0.13</td> </tr> <tr> <td>3 PLC</td> <td>±0.013</td> </tr> <tr> <td>4 PLC</td> <td>±</td> </tr> <tr> <td>ANGLES</td> <td>±1</td> </tr> <tr> <td>FINISH</td> <td></td> </tr> </table>		0 PLC	±	2 PLC	±0.13	3 PLC	±0.013	4 PLC	±	ANGLES	±1	FINISH		PRODUCT SPEC 108-2375	SIZE A100779
0 PLC	±														
2 PLC	±0.13														
3 PLC	±0.013														
4 PLC	±														
ANGLES	±1														
FINISH															
MATERIAL		APPLICATION SPEC 114-13249	DRAWING NO C=2110400												
		WEIGHT	RESTRICTED TO												
		CUSTOMER DRAWING	SCALE 6:1 SHEET 3 OF 4 REV A												

LOC		DIST		REVISIONS				
P	LTN	DATE	DMN	APVD	DESCRIPTION	DATE	DMN	APVD
-	-	-	-	-	SEE SHEET 1	-	-	-



PCB HOLE PATTERN
 SHOWN FROM CONNECTOR SIDE
 SCALE 7:1

THIS DRAWING IS A CONTROLLED DOCUMENT.		DMN D. RINGLER 26FEB2009	TE Connectivity
DIMENSIONS:		CHK D. TROUT 26FEB2009	
mm	TOLERANCES UNLESS OTHERWISE SPECIFIED:	APVD J. FEEDER 26FEB2009	NAME HEADER ASSEMBLY 120/384 SIGNAL STRADA MESA MEZZANINE CONNECTOR
0 PLC ± 2 PLC ±0.13 3 PLC ±0.013 4 PLC ± ANGLES ±1	MATERIAL	PRODUCT SPEC 108-2375 APPLICATION SPEC 114-13249 WEIGHT	SIZE A100779C=2110400
CUSTOMER DRAWING		SCALE 6:1	RESTRICTED TO SHEET 4 OF 4 REV A

Компания «Океан Электроники» предлагает заключение долгосрочных отношений при поставках импортных электронных компонентов на взаимовыгодных условиях!

Наши преимущества:

- Поставка оригинальных импортных электронных компонентов напрямую с производств Америки, Европы и Азии, а так же с крупнейших складов мира;
- Широкая линейка поставок активных и пассивных импортных электронных компонентов (более 30 млн. наименований);
- Поставка сложных, дефицитных, либо снятых с производства позиций;
- Оперативные сроки поставки под заказ (от 5 рабочих дней);
- Экспресс доставка в любую точку России;
- Помощь Конструкторского Отдела и консультации квалифицированных инженеров;
- Техническая поддержка проекта, помощь в подборе аналогов, поставка прототипов;
- Поставка электронных компонентов под контролем ВП;
- Система менеджмента качества сертифицирована по Международному стандарту ISO 9001;
- При необходимости вся продукция военного и аэрокосмического назначения проходит испытания и сертификацию в лаборатории (по согласованию с заказчиком);
- Поставка специализированных компонентов военного и аэрокосмического уровня качества (Xilinx, Altera, Analog Devices, Intersil, Interpoint, Microsemi, Actel, Aeroflex, Peregrine, VPT, Syfer, Eurofarad, Texas Instruments, MS Kennedy, Miteq, Cobham, E2V, MA-COM, Hittite, Mini-Circuits, General Dynamics и др.);

Компания «Океан Электроники» является официальным дистрибьютором и эксклюзивным представителем в России одного из крупнейших производителей разъемов военного и аэрокосмического назначения «JONHON», а так же официальным дистрибьютором и эксклюзивным представителем в России производителя высокотехнологичных и надежных решений для передачи СВЧ сигналов «FORSTAR».



JONHON

«JONHON» (основан в 1970 г.)

Разъемы специального, военного и аэрокосмического назначения:

(Применяются в военной, авиационной, аэрокосмической, морской, железнодорожной, горно- и нефтедобывающей отраслях промышленности)

«FORSTAR» (основан в 1998 г.)

ВЧ соединители, коаксиальные кабели,
кабельные сборки и микроволновые компоненты:

(Применяются в телекоммуникациях гражданского и специального назначения, в средствах связи, РЛС, а так же военной, авиационной и аэрокосмической отраслях промышленности).



Телефон: 8 (812) 309-75-97 (многоканальный)

Факс: 8 (812) 320-03-32

Электронная почта: ocean@oceanchips.ru

Web: <http://oceanchips.ru/>

Адрес: 198099, г. Санкт-Петербург, ул. Калинина, д. 2, корп. 4, лит. А