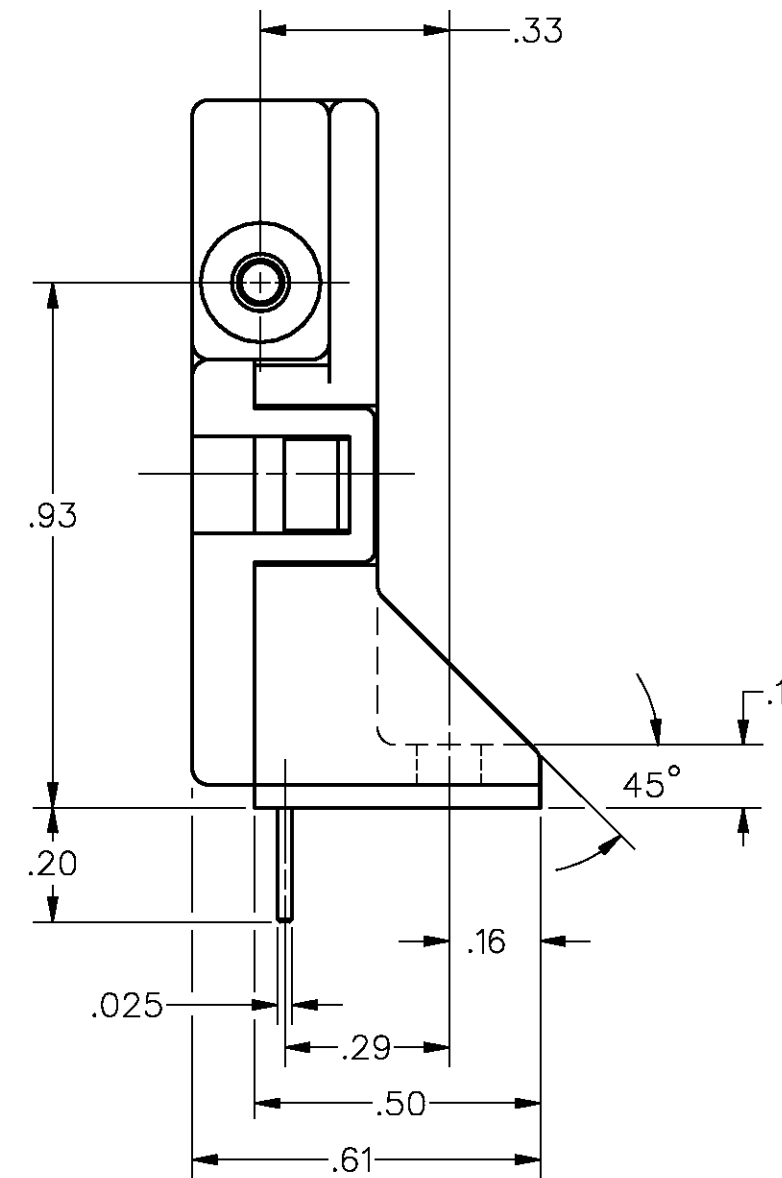
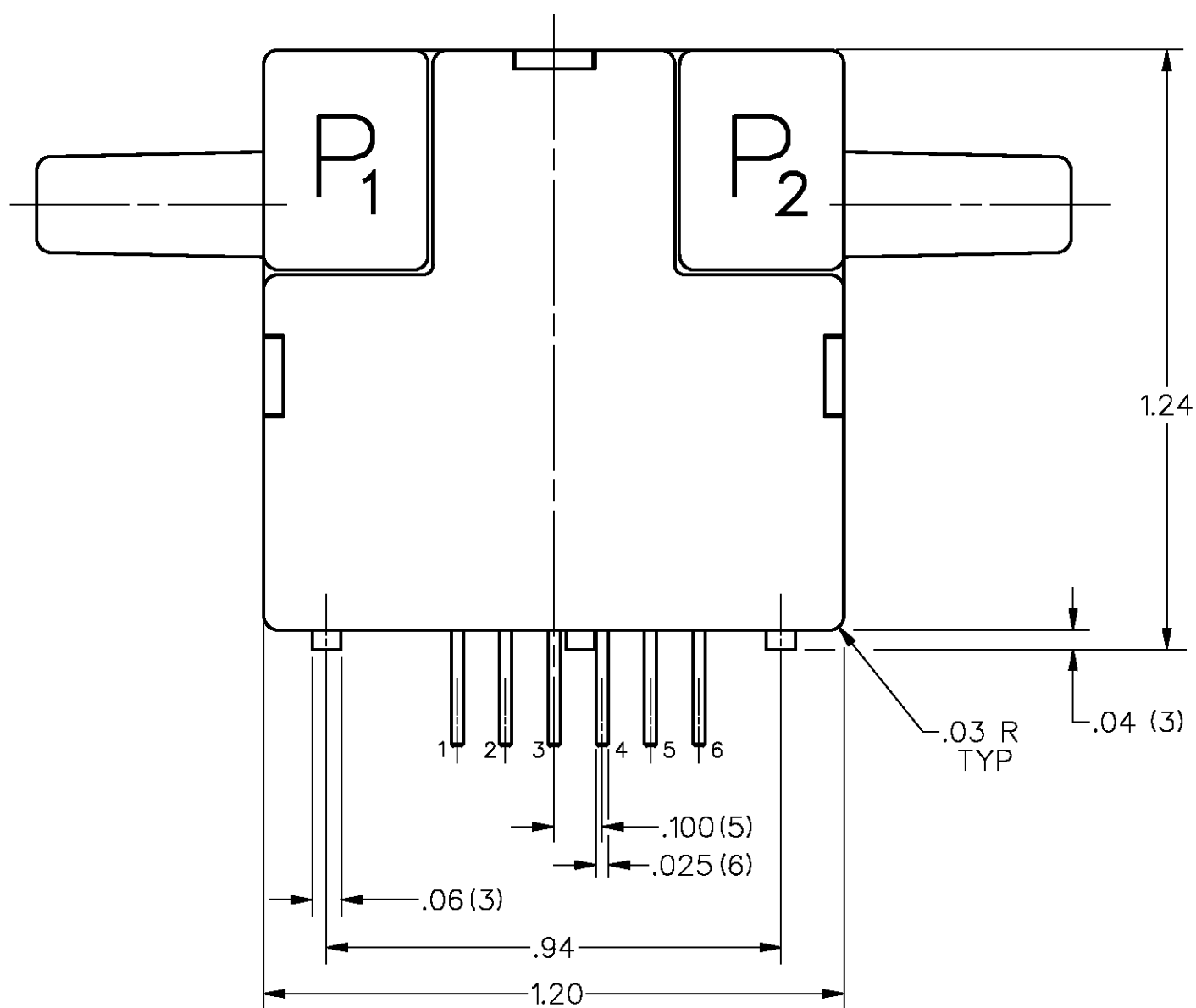
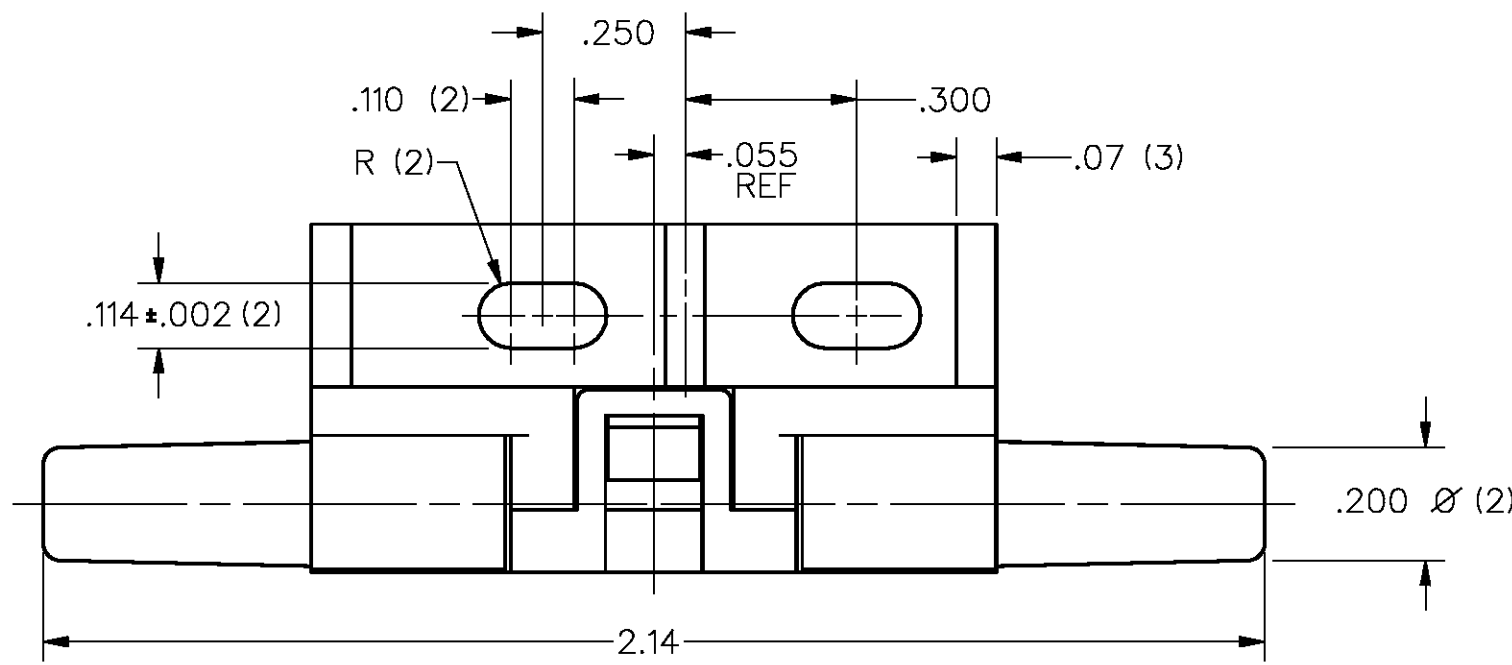


AWM2300V  
OUTPUT FLOW VS. INTERCHANGEABILITY

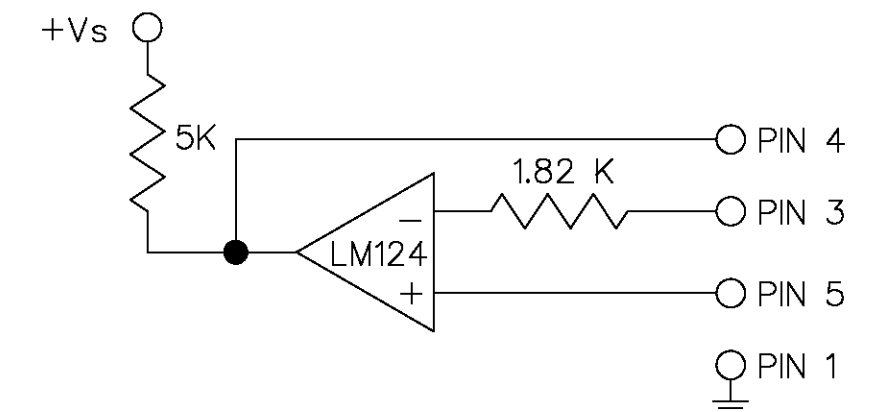
| FLOW<br>sccm | NOMINAL<br>(mV) | TOL.<br>(%mV) |
|--------------|-----------------|---------------|
| 1000         | 55.50           | 3.70          |
| 800          | 52.90           | 3.5           |
| 650          | 50.00           | 2.50          |
| 400          | 40.50           | 3.00          |
| 200          | 29.20           | 3.20          |
| 0            | 0.00            | 1.0           |
| -200         | -28.90          | 15.00         |
| -400         | -41.20          | 26.00         |
| -600         | -48.20          | 29.50         |
| -800         | -52.50          | 32.50         |
| -1000        | -55.00          | 36.00         |

| SPECIFICATIONS:  | AWM2300V                           |
|--|------------------------------------|
| RECOMMENDED EXCITATION<br>(USING TEST CIRCUIT) 8VDC MIN      | 10.00±.01VDC<br>(15.00 VDC MAX)    |
| POWER CONSUMPTION  | 30mW TYP                           |
| OUTPUT VOLTAGE TRIM POINT                                    | 50mV @ 650 sccm                    |
| NULL VOLTAGE   | 0.0±1.0mV                          |
| NULL VOLTAGE SHIFT<br>(-25°C TO +85°C)                       | ±.14mV TYP                         |
| OUTPUT VOLTAGE SHIFT<br>(+25°C TO -25°C)<br>(+25°C TO +85°C) | +5% READING MAX<br>-5% READING MAX |
| REPEATABILITY & HYSTERESIS                                   | ±1.0% READING MAX                  |
| RESPONSE TIME  | 3.0 msec MAX                       |
| OPERATING TEMPERATURE RANGE                                  | -25°C TO +85°C                     |
| STORAGE TEMPERATURE RANGE                                    | -40°C TO +90°C                     |
| TERMINATION (ON .100 CENTERS)                                | 0.025 SQ. IN.                      |
| WEIGHT   | 10.8 GRAMS                         |
| SHOCK RATING (5 DROPS, EACH OF 6 AXES)                       | 100G PEAK                          |
| OVERPRESSURE   | 25 psi MAX                         |
| SENSOR RESISTANCE<br>(PIN 2-PIN 1, PIN 6-PIN 1)              | 5 K-OHMS (TYP)                     |
| SENSOR CURRENT<br>(PIN 2-PIN 1, PIN 6-PIN 1)                 | 0.6 mA (MAX)                       |

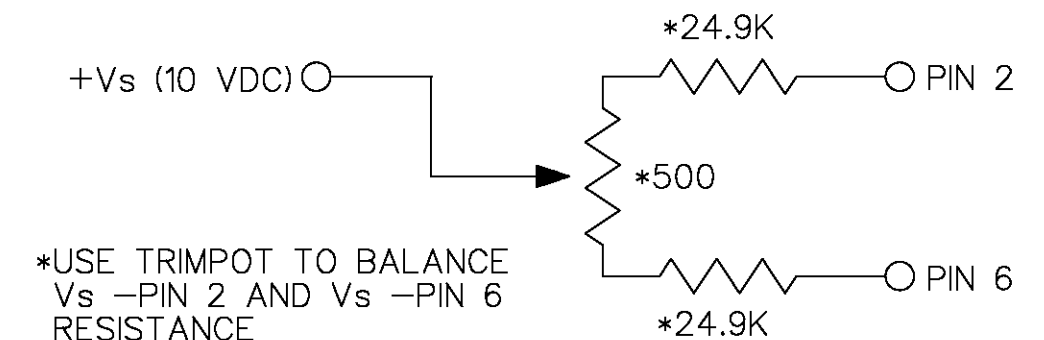
- NOTES  
 1 - POSITIVE FLOW DIRECTION IS DEFINED AS PROCEEDING FROM P1 TO P2 AND RESULTS IN POSITIVE OUTPUT (PIN 6 > PIN 2). NEGATIVE FLOW DIRECTION IS DEFINED CONVERSELY AND RESULTS IN NEGATIVE OUTPUT (PIN 6 < PIN 2)  
 2 - LASER TRIMMED FOR 50.00mV AT 650 Sccm



HEATER CONTROL CIRCUIT



SENSING BRIDGE SUPPLY CIRCUIT



DRAWING NUMBER: AWM2300V  
 ISSUE: 7  
 PAGE 1 OF 1  
 RELEASE NO. PR-17967  
 REPLACES: X87416-AW  
 REVISIONS:  
 A PR17967  
 K A G  
 9 JAN 90  
 B C074438  
 J T  
 6 JUL 93  
 C C083279  
 G J W  
 9 SEP 96  
 D C083694  
 J A K  
 29 APR 97  
 E C094375  
 TSM  
 23 MAR 99  
 F 201386  
 C S I  
 22 SEP 00  
 RASTER DRAWN  
 J A S 12 OCT 88 CHECK J A S 11 JAN 90 CHECK

MASTER REDUCED

|   |   |   |
|---|---|---|
| THIS DRAWING COVERS A PROPRIETARY ITEM AND IS THE PROPERTY OF MICRO SWITCH, A DIVISION OF HONEYWELL. THIS DRAWING IS NOT TO BE COPIED OR USED WITHOUT THE APPROVAL OF MICRO SWITCH. |   | CATALOG LISTING<br><b>AWM2300V</b>  |
| <b>MICRO SWITCH</b><br>a Honeywell Division<br>FED. REG. CODE 91929   | <b>MASS AIRFLOW SENSOR</b><br>(1000 Sccm) | THIRD ANGLE PROJECTION<br>SCALE 3 : 1<br>DO NOT SCALE PRINT<br>UNLESS OTHERWISE SPECIFIED TOLERANCES ARE<br>ONE PLACE (.0) ±.030<br>TWO PLACES (.00) ±.015<br>THREE PLACES (.000) ±.005<br>ANGLES ±<br>WEIGHT |

Компания «Океан Электроники» предлагает заключение долгосрочных отношений при поставках импортных электронных компонентов на взаимовыгодных условиях!

Наши преимущества:

- Поставка оригинальных импортных электронных компонентов напрямую с производств Америки, Европы и Азии, а так же с крупнейших складов мира;
- Широкая линейка поставок активных и пассивных импортных электронных компонентов (более 30 млн. наименований);
- Поставка сложных, дефицитных, либо снятых с производства позиций;
- Оперативные сроки поставки под заказ (от 5 рабочих дней);
- Экспресс доставка в любую точку России;
- Помощь Конструкторского Отдела и консультации квалифицированных инженеров;
- Техническая поддержка проекта, помощь в подборе аналогов, поставка прототипов;
- Поставка электронных компонентов под контролем ВП;
- Система менеджмента качества сертифицирована по Международному стандарту ISO 9001;
- При необходимости вся продукция военного и аэрокосмического назначения проходит испытания и сертификацию в лаборатории (по согласованию с заказчиком);
- Поставка специализированных компонентов военного и аэрокосмического уровня качества (Xilinx, Altera, Analog Devices, Intersil, Interpoint, Microsemi, Actel, Aeroflex, Peregrine, VPT, Syfer, Eurofarad, Texas Instruments, MS Kennedy, Miteq, Cobham, E2V, MA-COM, Hittite, Mini-Circuits, General Dynamics и др.);

Компания «Океан Электроники» является официальным дистрибьютором и эксклюзивным представителем в России одного из крупнейших производителей разъемов военного и аэрокосмического назначения «JONHON», а так же официальным дистрибьютором и эксклюзивным представителем в России производителя высокотехнологичных и надежных решений для передачи СВЧ сигналов «FORSTAR».



## JONHON

«JONHON» (основан в 1970 г.)

Разъемы специального, военного и аэрокосмического назначения:

(Применяются в военной, авиационной, аэрокосмической, морской, железнодорожной, горно- и нефтедобывающей отраслях промышленности)

«FORSTAR» (основан в 1998 г.)

ВЧ соединители, коаксиальные кабели, кабельные сборки и микроволновые компоненты:

(Применяются в телекоммуникациях гражданского и специального назначения, в средствах связи, РЛС, а так же военной, авиационной и аэрокосмической отраслях промышленности).



Телефон: 8 (812) 309-75-97 (многоканальный)

Факс: 8 (812) 320-03-32

Электронная почта: [ocean@oceanchips.ru](mailto:ocean@oceanchips.ru)

Web: <http://oceanchips.ru/>

Адрес: 198099, г. Санкт-Петербург, ул. Калинина, д. 2, корп. 4, лит. А