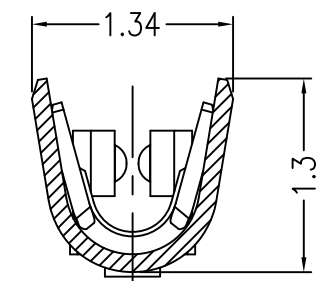
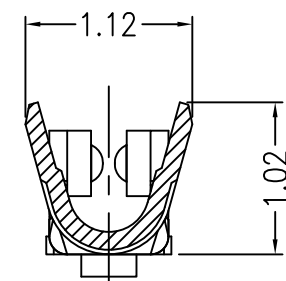
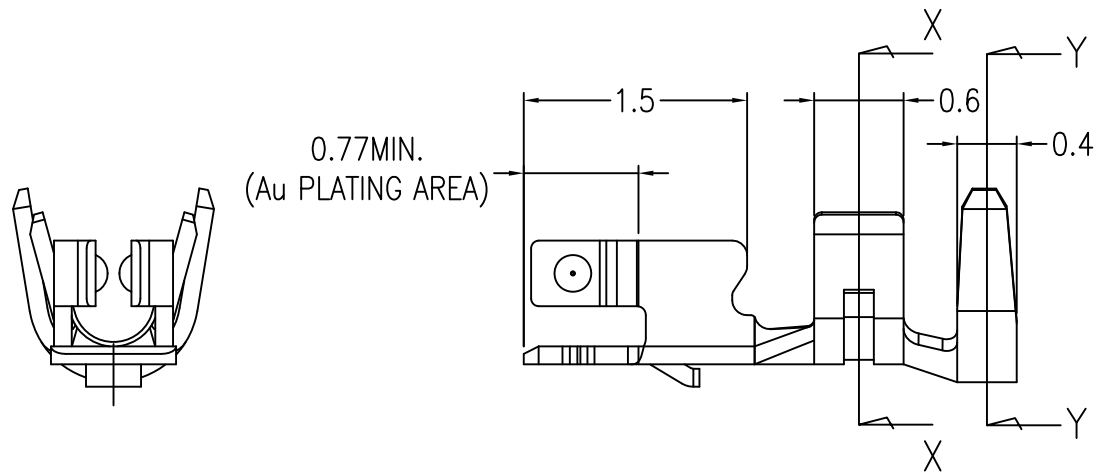
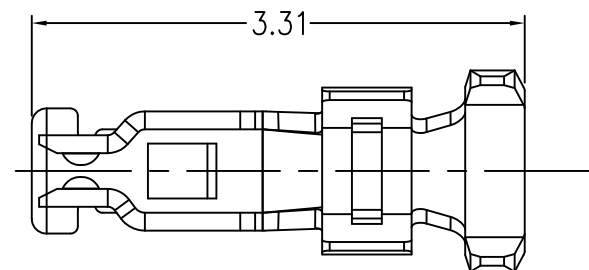
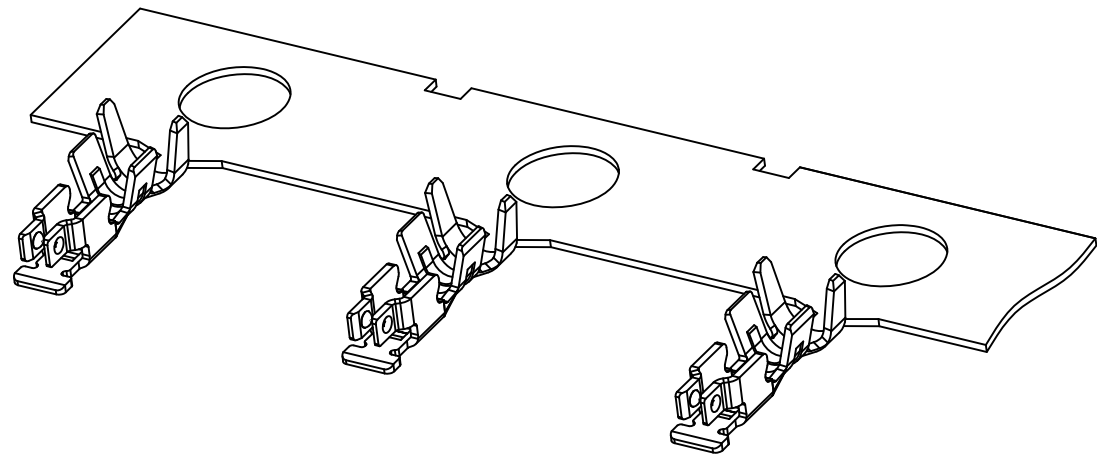


PRODUCT NO.

10125837-001**GLF



CROSS SECTION X-X
(CONDUCTOR BARREL)

CROSS SECTION Y-Y
(INSULATION BARREL)

NOTE

1. APPLICABLE HOUSING ; 10125836-*****
2. MATERIAL ; COPPER ALLOY
3. PLATING ; Au PLATING
Ni UNDER PLATING
4. SPECIFICATIONS
PRODUCT SPEC: GS-12-1189
PACKAGING SPEC: GS-14-2373
APPLICATION SPEC: GS-20-0393
5. Applicable crimp tool:
a. Japan Automatic Machine ; EFS868900-UP
b. Japan Chain Terminal ; OR-02-131Y
6. This product meets European Union Directives and other country regulations as described in GS-47-0004.
7. "A" symbol will be next to any dimension, view, or note which has been modified with the current drawing revision."

Hitachi Metals,LTD : UL STYLE 10368 (HALOGEN FREE AS RoHS COMPLIED WIRES)

| | SPECIFICATIONS | | | | |
|------------------------|----------------|-----------------------|----------------------------------|------------------------|-------------------|
| | AWG# | STRANDING (No./mm) | SECT. AREA (mm ²) | INSULATION O.D (mm) | RATING |
| UL 10368 STRANDED WIRE | 28 | 7/0.127 | 0.089 | 0.88 | 105 deg. C , 300V |
| | 30 | 7/0.102 | 0.057 | 0.8 | 105 deg. C , 300V |

SUZHOU RENDE SCIENCE AND TECHNOLOGY : UL STYLE 10368 (HALOGEN FREE AS RoHS COMPLIED WIRES)

| | SPECIFICATIONS | | | | |
|------------------------|----------------|-----------------------|----------------------------------|------------------------|-------------------|
| | AWG# | STRANDING (No./mm) | SECT. AREA (mm ²) | INSULATION O.D (mm) | RATING |
| UL 10368 STRANDED WIRE | 30 | 7/0.1 | 0.055 | 0.75 | 105 deg. C , 300V |

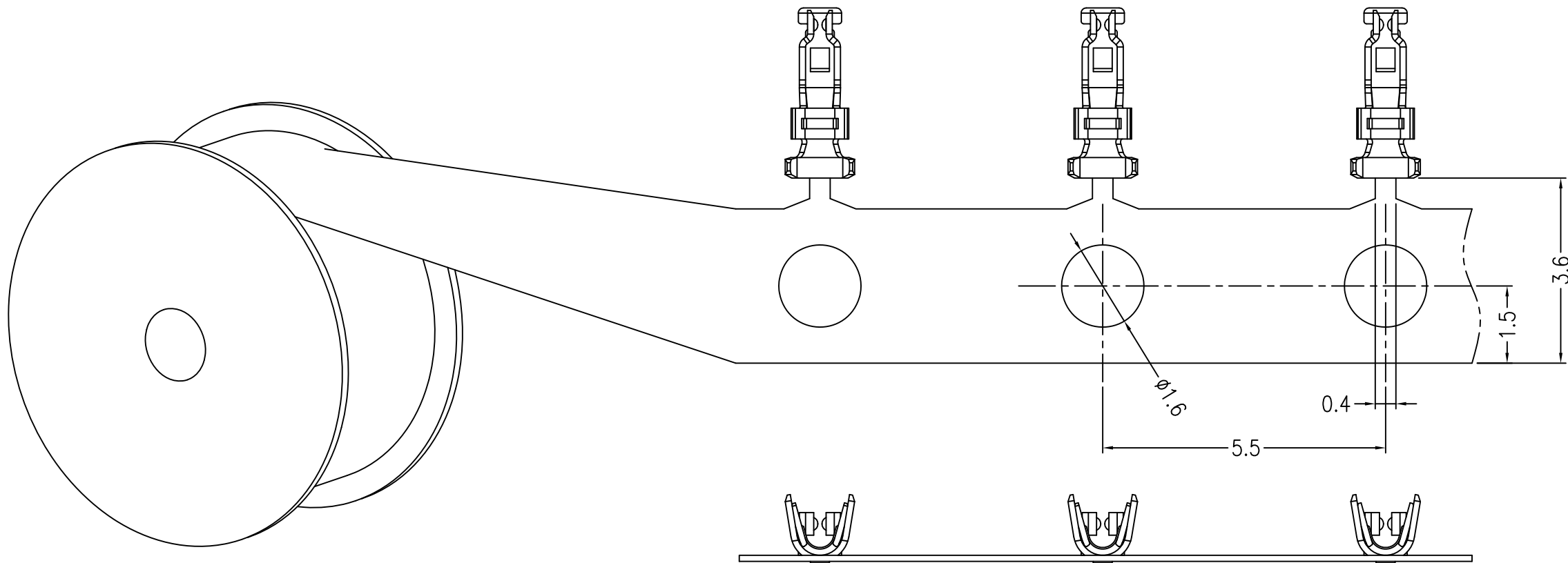
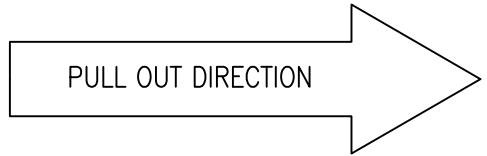
| | | | | | |
|---------------------------------------|--|--|--|-------------------------------|-------------------|
| 25,000 x 5REEL = 125,000 | | 25,000 | | CHAIN | 10125837-001GLF |
| 25,000 x 1REEL = 25,000 | | | | | 10125837-001SPGLF |
| PRODUCT QTY / BOX | | PRODUCT QTY / REEL | | FORM | PRODUCT NO. |
| mat'l. code SEE_TABLE | | surface ISO 1302 <input checked="" type="checkbox"/> ISO 406 ISO 1101 | | projection | |
| tolerances unless otherwise specified | | 0.X/±0.3 | | product family | |
| A | | angles | | title | |
| B ELX-J-17474 | | linear | | CRIMP TERMINAL | |
| C ELX-J-25457 | | 0°±3' | | FOR 1.2mm PITCH WTB CONNECTOR | |
| | | dr Y.KAMEDA 2014-04-16 | | scale 20:1 | |
| | | enr Y.KAMEDA 2014-04-16 | | dwg no | |
| | | chr H.SUZUKI 2014-04-16 | | sheet 1 of 4 | |
| | | appd N.SASAME 2014-04-16 | | size | |
| sheet index | | revision sheet | | 10125837 | |
| 1 | | 2 | | A3 | |
| 3 | | 4 | | type | |
| | | | | CUSTOMER Drawing | |

Amphenol FCI

© 2016 AFCl

PRODUCT NO.

10125837-001**GLF



Amphenol FCI

© 2016 AFCl

CHAIN 10125837-001**GLF

FORM PRODUCT NO.

| | | | | | | | | | |
|-------------|----------------|------------|------------|---------------------------------------|--------|--------------|--|-------------------------------|--|
| mat'l. code | | surface | | tolerance | | projection | | product family | |
| SEE_TABLE | | ISO 1302 ✓ | | ISO 406 ISO 1101 | | MM | | CRIMP TERMINAL | |
| ltr | ecn no | dr | date | tolerances unless otherwise specified | | MM | | FOR 1.2mm PITCH WTB CONNECTOR | |
| A | | Y.K | 2013-10-25 | angles | linear | scale 10:1 | | title | |
| B | ELX-J-17474 | Y.K | 2014-04-16 | | | | | 10125837 | |
| C | ELX-J-25457 | Y.K | 2016-11-25 | 0°±3' | | | | sheet 2 of 4 | |
| | | dr | Y.KAMEDA | 2014-04-16 | | Amphenol FCI | | dwg no | |
| | | enr | Y.KAMEDA | 2014-04-16 | | | | size | |
| | | chr | H.SUZUKI | 2014-04-16 | | | | A3 | |
| | | appd | N.SASAME | 2014-04-16 | | | | type | |
| | | | | | | | | CUSTOMER Drawing | |
| sheet index | revision sheet | | | | | | | | |

PRODUCT NO.

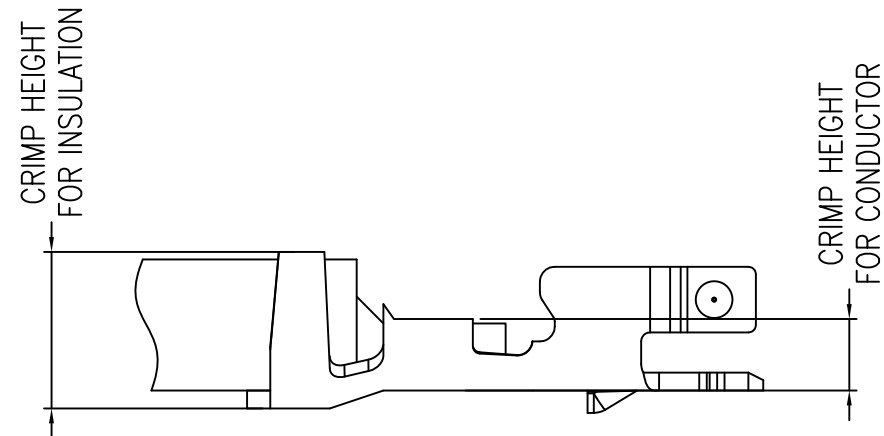
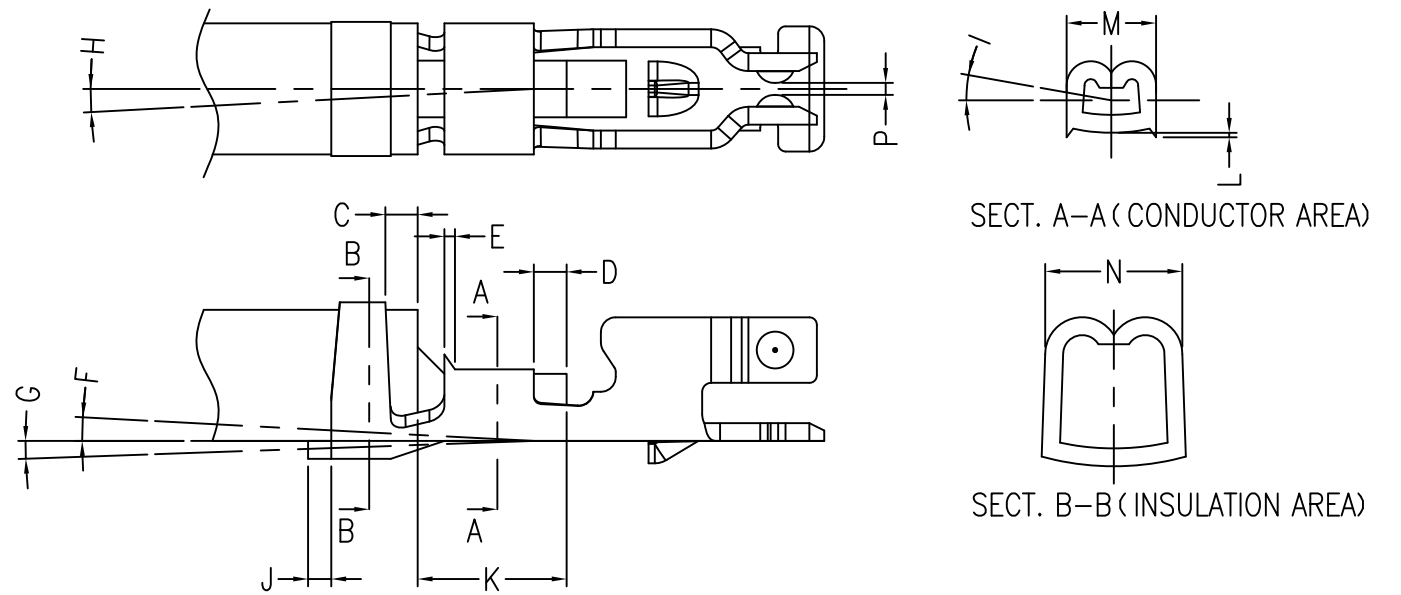
10125837-001**GLF

SPECIFICATION

| ITEM | | REQUIREMENT | NOTE |
|--------------------------|---|-------------------|---------------------|
| INSULATION POSITION | C | 0.1~0.25mm (REF.) | |
| EXTRUDED WIRE LENGTH | D | 0.1~0.5mm (REF.) | |
| BELL MOUTH | E | 0.1~0.25mm (REF.) | |
| BEND UP | F | 3° MAX. | |
| BEND DOWN | G | 2° MAX. | |
| TWISTING | H | ±3° MAX. | |
| ROLLING | I | ±3° MAX. | |
| CUT OFF TAB LENGTH | J | 0.1mm MAX. | |
| WIRE STRIP LENGTH | K | 1~1.3mm (REF.) | BEFORE STRIP LENGTH |
| HEIGHT OF CUT-OUT TEETH | L | 0.05mm MAX. | |
| WIDE (CONDUCTOR BARREL) | M | 0.95mm MAX. | |
| WIDE (INSULATION BARREL) | N | 0.95mm MAX. | |
| CONTACT GAP | P | 0.08mm (REF.) | |

AFTER CRIMPING, THE CRIMPED AREA SHOULD BE AS BELOW TABLE.

| | CRIMP CONDITION | | | |
|--|-----------------|---------------------|----------------------------------|--------------------|
| | WIRE SIZE (AWG) | CRIMP HEIGHT | | CRIMP STRENGTH (N) |
| | | CONDUCTOR SIDE (mm) | INSULATION SIDE (mm) (REFERENCE) | |
| UL 10368 STRANDED WIRE (HITACHI METALS) | #28 | 0.44~0.48 | 1.0~1.05 | 10 |
| | #30 | 0.43~0.48 | 0.95~1.0 | 5 |
| UL 10368 STRANDED WIRE (SUZHOU RENDE SCIENCE AND TECHNOLOGY) | #30 | 0.42~0.47 | 0.91~0.95 | 5 |



| | |
|-------|-------------------|
| CHAIN | 10125837-001**GLF |
| FORM | PRODUCT NO. |

| | | | | | | | | | |
|-------------|--|----------------|--|------------------|--|------------|--|---------------------------------------|--|
| mat'l. code | | surface | | tolerance | | projection | | product family | |
| SEE_TABLE | | ISO 1302 ✓ | | ISO 406 ISO 1101 | | MM | | title | |
| ltr | | ecn no | | dr | | date | | tolerances unless otherwise specified | |
| A | | Y.K | | 2013-10-25 | | angles | | 0.X/±0.3 | |
| B | | ELX-J-17474 | | Y.K | | 2014-04-16 | | linear | |
| C | | ELX-J-25457 | | Y.K | | 2016-11-25 | | 0°±3' | |
| | | | | dr | | Y.KAMEDA | | 2014-04-16 | |
| | | | | enr | | Y.KAMEDA | | 2014-04-16 | |
| | | | | chr | | H.SUZUKI | | 2014-04-16 | |
| | | | | appd | | N.SASAME | | 2014-04-16 | |
| sheet index | | revision sheet | | | | | | dwg no | |
| | | | | | | | | sheet 3 of 4 | |
| | | | | | | | | size | |
| | | | | | | | | A3 | |
| | | | | | | | | type | |
| | | | | | | | | CUSTOMER Drawing | |

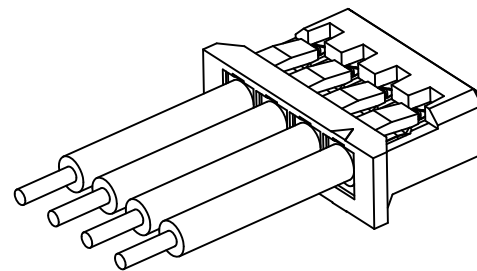
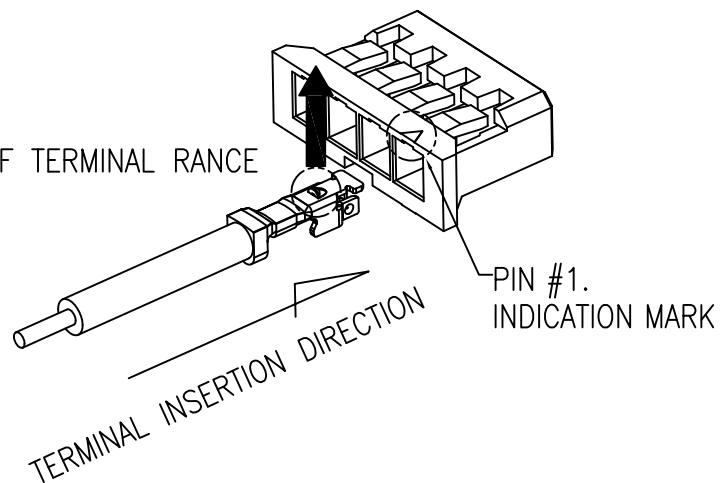
PRODUCT NO.

10125837-001**GLF

*TERMINAL INSERTION DIRECTION

AFTER TERMINAL INSERTION

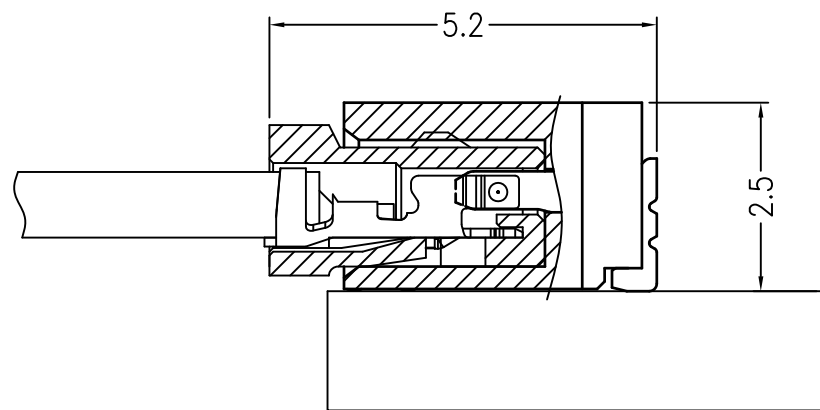
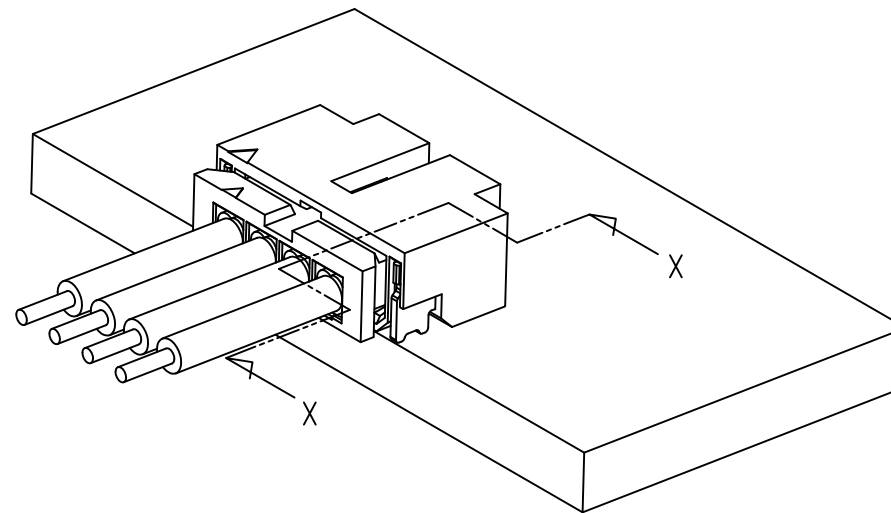
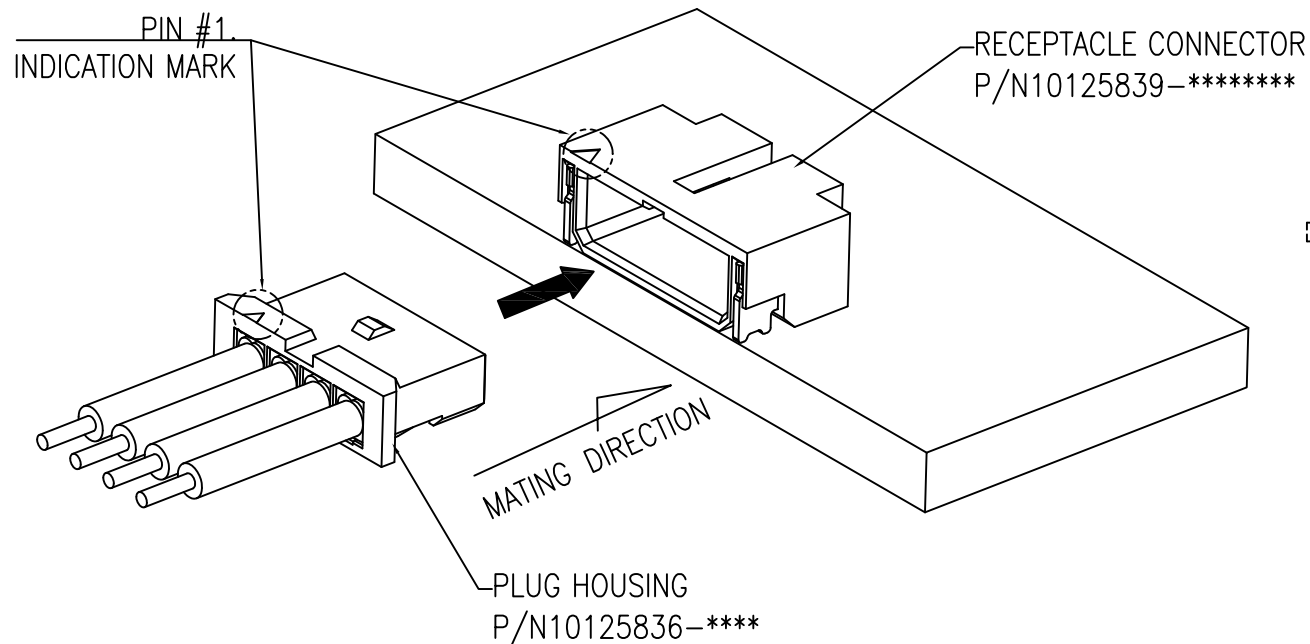
DIRECTION OF TERMINAL RANGE



*NOTE THE DIRECTION OF THE TERMINAL RANGE WHEN THE TERMINAL ENTER THE HOUSING. (REFER TO THE UPPER FIGURE)

BEFORE MATING CONDITION

AFTER MATING CONDITION



SECTION X-X (SCALE: 10:1)

| | | | | | | | | | | |
|-------------|-------------|----------------|------------|---------------------------------------|--------|------------|--|-------------------------------|--|------|
| mat'l. code | | surface | | tolerance | | projection | | product family | | |
| SEE_TABLE | | ISO 1302 ✓ | | ISO 406 ISO 1101 | | | | | | |
| ltr | ecn no | dr | date | tolerances unless otherwise specified | | MM | | title | | |
| A | | Y.K | 2013-10-25 | angles | linear | 0.X/±0.3 | | CRIMP TERMINAL | | |
| B | ELX-J-17474 | Y.K | 2014-04-16 | | | 0.XX/±0.3 | | FOR 1.2mm PITCH WTB CONNECTOR | | |
| C | ELX-J-25457 | Y.K | 2016-11-25 | | | 0.XXX/±0.3 | | scale 5:1 | | |
| | | dr | Y.KAMEDA | 2014-04-16 | | | | dwg no | | |
| | | enr | Y.KAMEDA | 2014-04-16 | | | | sheet 4 of 4 | | size |
| | | chr | H.SUZUKI | 2014-04-16 | | | | 10125837 | | A3 |
| | | appd | N.SASAME | 2014-04-16 | | | | CUSTOMER Drawing | | |
| sheet index | | revision sheet | | | | | | | | |

Компания «Океан Электроники» предлагает заключение долгосрочных отношений при поставках импортных электронных компонентов на взаимовыгодных условиях!

Наши преимущества:

- Поставка оригинальных импортных электронных компонентов напрямую с производств Америки, Европы и Азии, а так же с крупнейших складов мира;
- Широкая линейка поставок активных и пассивных импортных электронных компонентов (более 30 млн. наименований);
- Поставка сложных, дефицитных, либо снятых с производства позиций;
- Оперативные сроки поставки под заказ (от 5 рабочих дней);
- Экспресс доставка в любую точку России;
- Помощь Конструкторского Отдела и консультации квалифицированных инженеров;
- Техническая поддержка проекта, помощь в подборе аналогов, поставка прототипов;
- Поставка электронных компонентов под контролем ВП;
- Система менеджмента качества сертифицирована по Международному стандарту ISO 9001;
- При необходимости вся продукция военного и аэрокосмического назначения проходит испытания и сертификацию в лаборатории (по согласованию с заказчиком);
- Поставка специализированных компонентов военного и аэрокосмического уровня качества (Xilinx, Altera, Analog Devices, Intersil, Interpoint, Microsemi, Actel, Aeroflex, Peregrine, VPT, Syfer, Eurofarad, Texas Instruments, MS Kennedy, Miteq, Cobham, E2V, MA-COM, Hittite, Mini-Circuits, General Dynamics и др.);

Компания «Океан Электроники» является официальным дистрибьютором и эксклюзивным представителем в России одного из крупнейших производителей разъемов военного и аэрокосмического назначения «JONHON», а так же официальным дистрибьютором и эксклюзивным представителем в России производителя высокотехнологичных и надежных решений для передачи СВЧ сигналов «FORSTAR».



JONHON

«JONHON» (основан в 1970 г.)

Разъемы специального, военного и аэрокосмического назначения:

(Применяются в военной, авиационной, аэрокосмической, морской, железнодорожной, горно- и нефтедобывающей отраслях промышленности)

«FORSTAR» (основан в 1998 г.)

ВЧ соединители, коаксиальные кабели,
кабельные сборки и микроволновые компоненты:

(Применяются в телекоммуникациях гражданского и специального назначения, в средствах связи, РЛС, а так же военной, авиационной и аэрокосмической отраслях промышленности).



Телефон: 8 (812) 309-75-97 (многоканальный)

Факс: 8 (812) 320-03-32

Электронная почта: ocean@oceanchips.ru

Web: <http://oceanchips.ru/>

Адрес: 198099, г. Санкт-Петербург, ул. Калинина, д. 2, корп. 4, лит. А