

REFERENCE SPECIFICATIONS

-NFC 93425 (in compliance with HE 507)

PHYSICAL CHARACTERISTICS

- INSULATOR MATERIAL: THERMOPLASTIC ,UL94V0
- CONTACT MATERIAL: BRASS
- ACCESSORIES: BRASS
- SHELLS: STEEL

ELECTRICAL CHARACTERISTICS

- NOMINAL CURRENT: 40A
- CONTACT RESISTANCE: <= 7.3 mOhms
- CONTACT/CONTACT : >=1000 V
- CONTACT/GROUND : >=1200 V
- INSULATION RESISTANCE: >=5000 MOhms

ENVIRONMENTAL CHARACTERISTICS

- CLIMATIC CATEGORY: 55/125/21
- TEMPERATURE RANGE -55°C TO +125°C
- DAMP HEAT STEADY STATE 21 DAYS
- SALT SPRAY 24 HOURS

MECHANICAL CHARACTERISTICS

- RETENTION AGAINST TORQUE: - Threaded insert: 0.7 N.m minimum
- Female screw : 0.5 N.m minimum

PRESS FIT PERFORMANCES

| PRESS FIT CONTACTS | |
|--------------------|------------------------------------|
| INSERTION FORCE | <= 200 N Average insertion 160N |
| EXTRACTION FORCE | > 30 N |

NOTE RoHS INFORMATION

- The "LF" products meet european union Directives and other country regulations as described in GS-22-008.
- Termination plating spec:
 - Ni 1.27µm+Sn 0.5 to 1.5µ(pure bright)
- Active area plating spec:
 - Ni + Gold
- Shell plating : 2 to 4µm Cu + Ni + 3 to 10µm Sn(pure bright)
- Accessories: Sn pure bright + nickel
- Packaging spec: See GS-14-920

DBL5W5S81C6M40LF

Series

Shell size: **E A B C**
(see sheet 3)

Front accessory definition
(see sheet 2)

- blank: without accessory
- L : threaded insert M3
- O : threaded insert UNC 4-40
- V : female screw UNC 4-40

Layout of contacts (see sheet 3)

Contacts
S : Socket

Termination type
81C Right angle/Europe standard

Plating
5 200 matings/unmatings
6 500 matings/unmatings

PCB accessories definition(see sheet 2)

- M** Metal brackets
- A** Without accessory

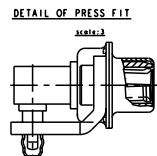
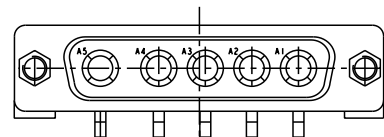
Power contacts
40 : Fitted with power contacts 40 Amp.

See note RoHS

TABLE 1: PCB HOLE DIAMETERS

| P.C.B HOLE DEFINITION | SnPb holes for CONTACTS | | Sn holes for CONTACTS | | holes ACCESSORIES |
|---|---------------------------------|---------------------------------|-----------------------|------------|-------------------|
| | DRILL DIAMETER | Ø3.22 REF(NOTE 3) | DRILLED HOLE | Ø3.19-3.25 | |
| COPPER PLATING | 25µ MINI (RECOMMENDED 50µ MAXI) | 25µ MINI (RECOMMENDED 50µ MAXI) | Ø3.10±0.10 | | |
| TIN-LEAD PLATING | 15µ MAXI (RECOMMENDED 5µ MINI) | | | | |
| TIN PLATING | | 0.8 to 1,2µ | | | |
| (NOTE-1 AND 2) FINISH HOLE (AFTER REFLOW) | Ø 3.02-3.20 | Ø3.08-3.20 | | | |

- NOTE-1: THESE DIMENSIONS MUST BE RESPECT TO SECURE PRESS-FIT PIN PERFORMANCES.
- NOTE-2: ACCORDING TO IEC-352-5 SPEC.
- NOTE-3: MAJOR REQUIREMENT FOR PRESS FIT PIN PERFORMANCE

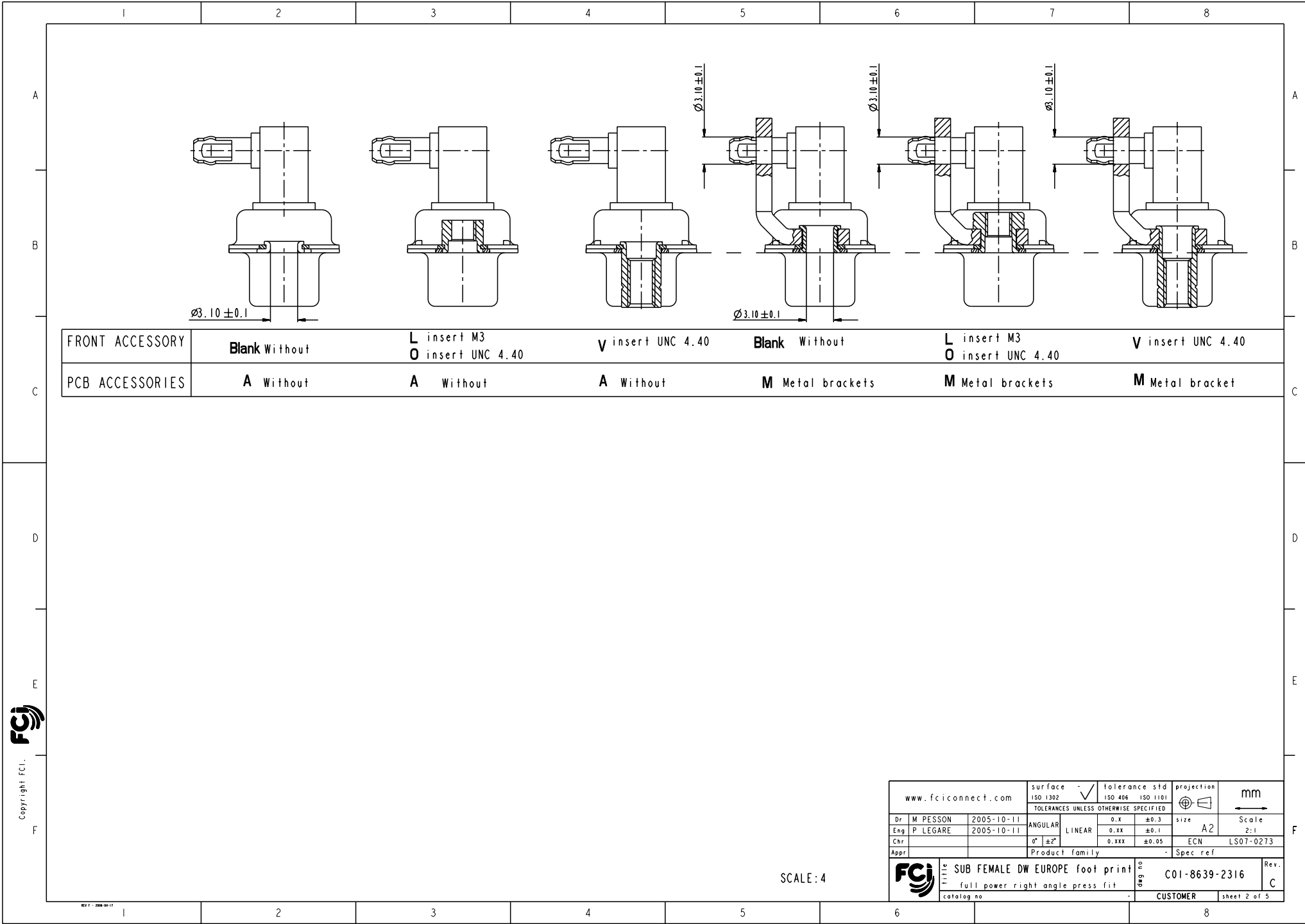


5W5 FOR EXAMPLE

| | | | | | |
|--------------------|------------|---------------------------------------|------------------|--------------|---------------|
| www.fciconnect.com | | surface | tolerance std | projection | mm |
| | | ISO 1302 | ISO 406 ISO 1101 | ⊕ | |
| | | TOLERANCES UNLESS OTHERWISE SPECIFIED | | | |
| Dr M PESSON | 2005-10-11 | ANGULAR | 0.X ±0.3 | size | A2 |
| Eng P LEGARE | 2005-10-11 | LINEAR | 0.XX ±0.1 | Scale | 2:1 |
| Chr | | 0° ±2° | 0.XXX ±0.05 | ECN | LS07-0273 |
| Appr | | Product family | | | |
| FCJ | | SUB FEMALE DW EUROPE foot print | | ang no | C01-8639-2316 |
| | | full power right angle press fit | | Rev. | C |
| catalog no | | CUSTOMER | | sheet 1 of 5 | |



Copyright FCJ.



| | | | | | | |
|-----------------|---------------|----------------------------------|-------------------|------------------|----------------------------------|-------------------|
| FRONT ACCESSORY | Blank Without | L insert M3 O insert UNC 4.40 | V insert UNC 4.40 | Blank Without | L insert M3 O insert UNC 4.40 | V insert UNC 4.40 |
| PCB ACCESSORIES | A Without | A Without | A Without | M Metal brackets | M Metal brackets | M Metal bracket |

SCALE: 4

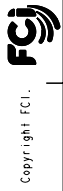
Copyright FCI.
FCI

| | | | | |
|--------------------|------------|---|-----------------------------------|------------------|
| www.fciconnect.com | | surface ISO 1302 | tolerance std ISO 406 ISO 1101 | projection mm |
| | | TOLERANCES UNLESS OTHERWISE SPECIFIED | | |
| Dr M PESSON | 2005-10-11 | ANGULAR | 0.X ±0.3 | size A2 |
| Eng P LEGARE | 2005-10-11 | LINEAR | 0.XX ±0.1 | Scale 2:1 |
| Chr | | 0° ±2° | 0.XXX ±0.05 | ECN LS07-0273 |
| Appr | | Product family | - | Spec ref |
| FCI | | SUB FEMALE DW EUROPE foot print full power right angle press fit | | Rev. C |
| catalog no | | CUSTOMER | | sheet 2 of 5 |

| PART NUMBER | AMPS | MATINGS/ UNMATINGS | FRONT ACCESSORY | PCB ACCESSORIES |
|------------------|------|-----------------------|-----------------------|--------------------|
| D*xWxS81C5A40LF | 40 | 200 | without | without |
| D*LxWxS81C5A40LF | 40 | 200 | insert M3 | without |
| D*OxWxS81C5A40LF | 40 | 200 | insert UNC 4.40 | without |
| D*VxWxS81C5A40LF | 40 | 200 | female screw UNC 4.40 | without |
| D*xWxS81C5M40LF | 40 | 200 | without | metal bracket |
| D*LxWxS81C5M40LF | 40 | 200 | insert M3 | metal bracket |
| D*OxWxS81C5M40LF | 40 | 200 | insert UNC 4.40 | metal bracket |
| D*VxWxS81C5M40LF | 40 | 200 | female screw UNC 4.40 | metal bracket |

shell size *
 E 2V2
 A 3V3
 A 3W3
 B 5W5
 C 8W8

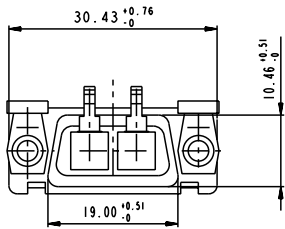
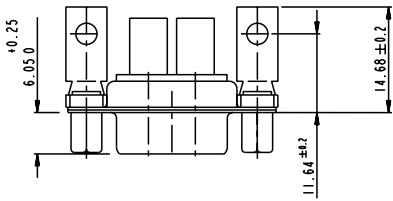
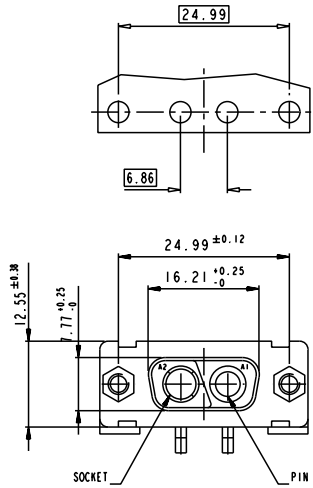
| PART NUMBER | AMPS | MATINGS/ UNMATINGS | FRONT ACCESSORY | PCB ACCESSORIES |
|------------------|------|-----------------------|-----------------------|--------------------|
| D*xWxS81C6A40LF | 40 | 500 | without | without |
| D*LxWxS81C6A40LF | 40 | 500 | insert M3 | without |
| D*OxWxS81C6A40LF | 40 | 500 | insert UNC 4.40 | without |
| D*VxWxS81C6A40LF | 40 | 500 | female screw UNC 4.40 | without |
| D*xWxS81C6M40LF | 40 | 500 | without | metal bracket |
| D*LxWxS81C6M40LF | 40 | 500 | insert M3 | metal bracket |
| D*OxWxS81C6M40LF | 40 | 500 | insert UNC 4.40 | metal bracket |
| D*VxWxS81C6M40LF | 40 | 500 | female screw UNC 4.40 | metal bracket |



| | | | | |
|-------------------------------------|------------|---------------------------------------|-----------------------------------|-------------------|
| www.fciconnect.com | | surface ISO 1302 | tolerance std ISO 406 ISO 1101 | projection mm |
| | | TOLERANCES UNLESS OTHERWISE SPECIFIED | | |
| Dr M PESSON | 2005-10-11 | ANGULAR | 0.X ±0.3 | size A2 Scale 2:1 |
| Eng P LEGARE | 2005-10-11 | LINEAR | 0.XX ±0.1 | ECN LS07-0273 |
| Chr | | 0° ±2° | 0.XXX ±0.05 | Product family |
| Appr | | | | Spec ref |
| FCJ SUB FEMALE DW EUROPE foot print | | ang no | C01-8639-2316 | |
| full power right angle press fit | | Rev. | C | |
| catalog no | | CUSTOMER | sheet 3 of 5 | |

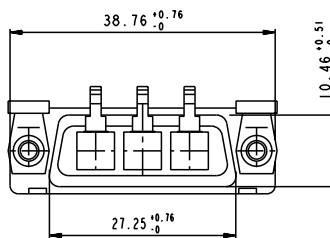
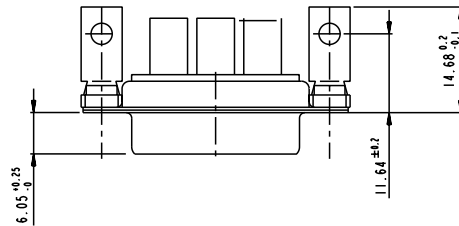
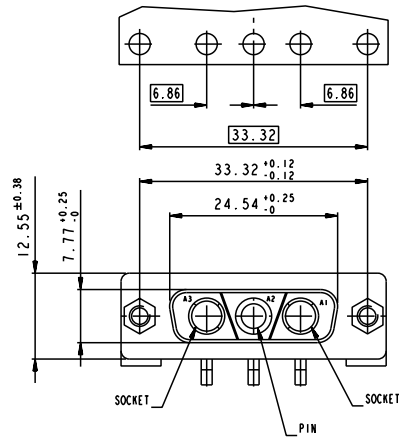
2V2

LAYOUT AND CONNECTOR DIMENSIONS
For PCB hole diameters see table 1 sheet 1

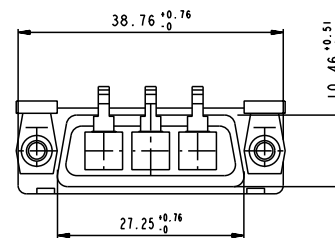
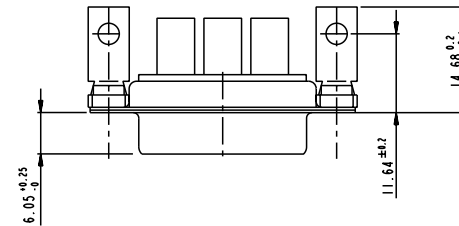
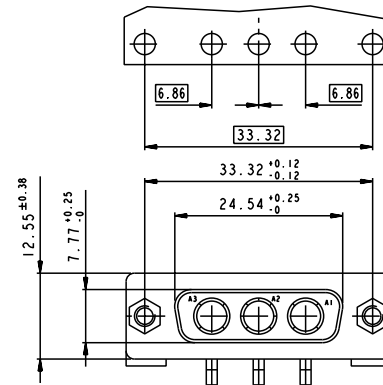


3V3

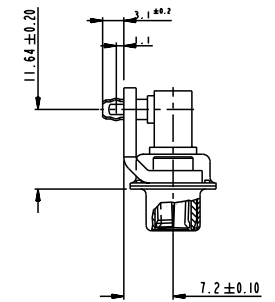
LAYOUT AND CONNECTOR DIMENSIONS
For PCB hole diameters see table 1 sheet 1



3W3



SIDE VIEW FOR ALL LAYOUTS

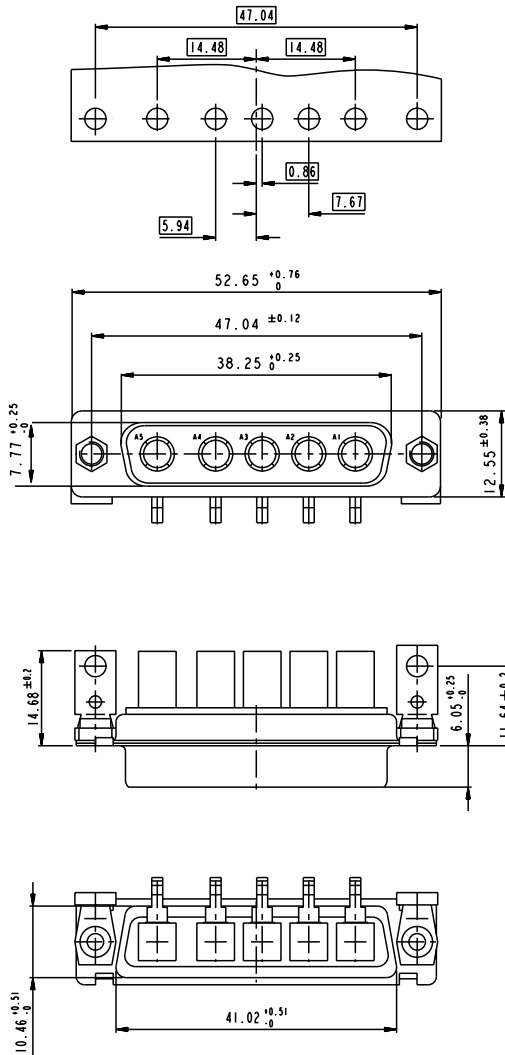


Copyright FCJ.

| | | | | |
|--------------------|------------|---|-----------------------------------|-------------------|
| www.fciconnect.com | | surface ISO 1302 | tolerance std ISO 406 ISO 1101 | projection mm |
| | | TOLERANCES UNLESS OTHERWISE SPECIFIED | | |
| Dr M PESSON | 2005-10-11 | ANGULAR | 0.X ± 0.3 | size A2 Scale 2:1 |
| Eng P LEGARE | 2005-10-11 | LINEAR | 0.XX ± 0.1 | ECN LS07-0273 |
| Chr | | 0° ± 2° | 0.XXX ± 0.05 | Spec ref |
| Appr | | Product family | | |
| FCJ | | SUB FEMALE DW EUROPE foot print full power right angle press fit | | Rev. C |
| catalog no | | C01-8639-2316 | | sheet 4 of 5 |
| | | CUSTOMER | | |

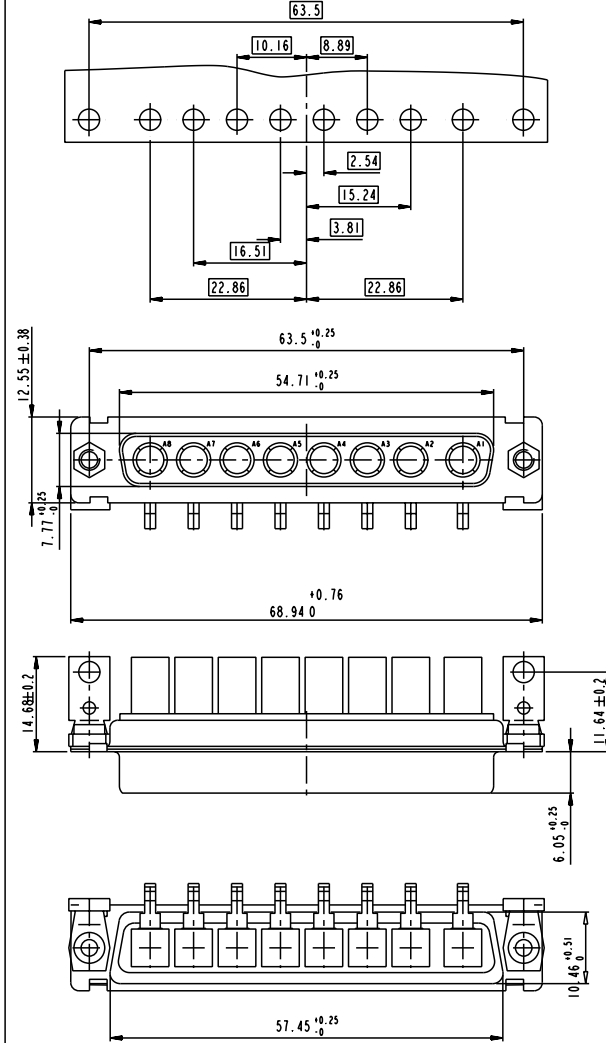
5W5

LAYOUT AND CONNECTOR DIMENSIONS
For PCB hole diameters see table 1 sheet 1



8W8

LAYOUT AND CONNECTOR DIMENSIONS
For PCB hole diameters see table 1 sheet 1



Copyright FCJ

| | | | | | | | |
|--------------------|----------|---------------------------------------|-------------------------|------------|------------|---------------|--------------|
| www.fciconnect.com | | surface - | tolerance std ISO 1302 | ISO 406 | ISO 1101 | projection | mm |
| | | TOLERANCES UNLESS OTHERWISE SPECIFIED | | | | | |
| Dr | M PESSON | 2005-10-11 | ANGULAR | 0.X | ± 0.3 | size | A2 |
| Eng | P LEGARE | 2005-10-11 | LINEAR | 0.XX | ± 0.1 | Scale | 2:1 |
| Chr | | | 0° $\pm 2^\circ$ | 0.XXX | ± 0.05 | ECN | LS07-0273 |
| Appr | | | Product family | - Spec ref | | | |
| FCJ | | SUB FEMALE DW EUROPE foot print | | | ang no | C01-8639-2316 | |
| | | full power right angle press fit | | | Rev. | C | |
| | | catalog no | | | CUSTOMER | | sheet 5 of 5 |

Компания «Океан Электроники» предлагает заключение долгосрочных отношений при поставках импортных электронных компонентов на взаимовыгодных условиях!

Наши преимущества:

- Поставка оригинальных импортных электронных компонентов напрямую с производств Америки, Европы и Азии, а так же с крупнейших складов мира;
- Широкая линейка поставок активных и пассивных импортных электронных компонентов (более 30 млн. наименований);
- Поставка сложных, дефицитных, либо снятых с производства позиций;
- Оперативные сроки поставки под заказ (от 5 рабочих дней);
- Экспресс доставка в любую точку России;
- Помощь Конструкторского Отдела и консультации квалифицированных инженеров;
- Техническая поддержка проекта, помощь в подборе аналогов, поставка прототипов;
- Поставка электронных компонентов под контролем ВП;
- Система менеджмента качества сертифицирована по Международному стандарту ISO 9001;
- При необходимости вся продукция военного и аэрокосмического назначения проходит испытания и сертификацию в лаборатории (по согласованию с заказчиком);
- Поставка специализированных компонентов военного и аэрокосмического уровня качества (Xilinx, Altera, Analog Devices, Intersil, Interpoint, Microsemi, Actel, Aeroflex, Peregrine, VPT, Syfer, Eurofarad, Texas Instruments, MS Kennedy, Miteq, Cobham, E2V, MA-COM, Hittite, Mini-Circuits, General Dynamics и др.);

Компания «Океан Электроники» является официальным дистрибьютором и эксклюзивным представителем в России одного из крупнейших производителей разъемов военного и аэрокосмического назначения «JONHON», а так же официальным дистрибьютором и эксклюзивным представителем в России производителя высокотехнологичных и надежных решений для передачи СВЧ сигналов «FORSTAR».



JONHON

«JONHON» (основан в 1970 г.)

Разъемы специального, военного и аэрокосмического назначения:

(Применяются в военной, авиационной, аэрокосмической, морской, железнодорожной, горно- и нефтедобывающей отраслях промышленности)

«FORSTAR» (основан в 1998 г.)

ВЧ соединители, коаксиальные кабели, кабельные сборки и микроволновые компоненты:

(Применяются в телекоммуникациях гражданского и специального назначения, в средствах связи, РЛС, а так же военной, авиационной и аэрокосмической отраслях промышленности).



Телефон: 8 (812) 309-75-97 (многоканальный)

Факс: 8 (812) 320-03-32

Электронная почта: ocean@oceanchips.ru

Web: <http://oceanchips.ru/>

Адрес: 198099, г. Санкт-Петербург, ул. Калинина, д. 2, корп. 4, лит. А