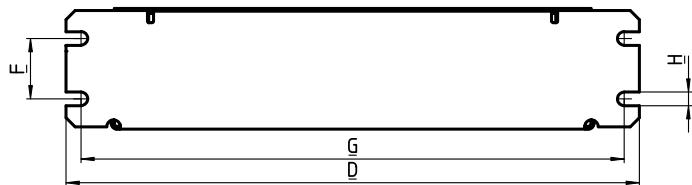
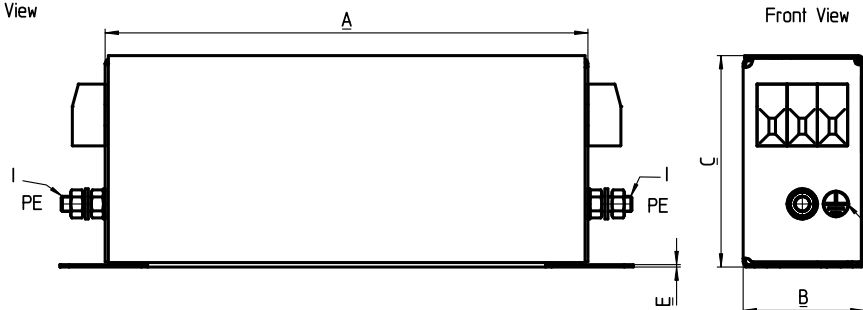


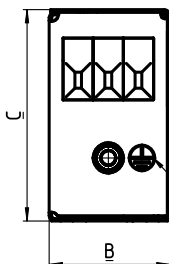
Bottom View



Side View

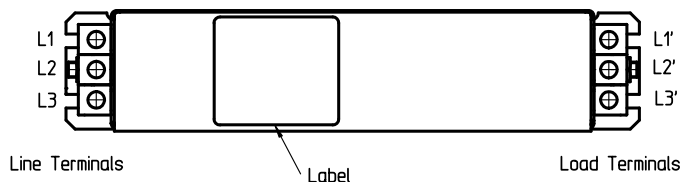


Front View



Coin Cell Earthing Symbol on both sides

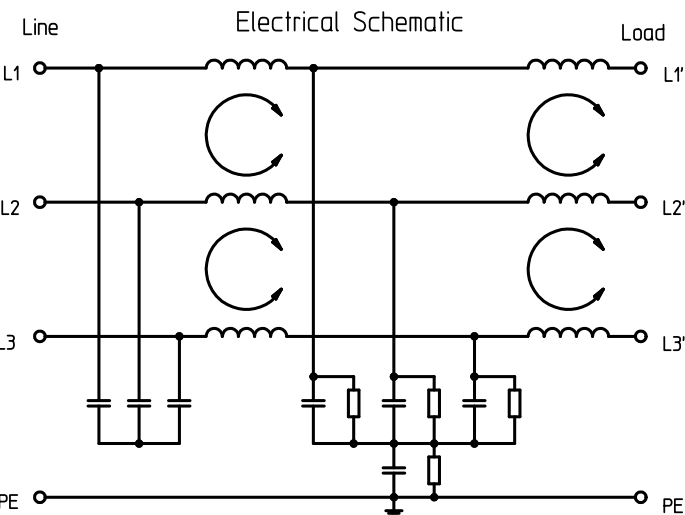
Top View



Dimensions

| | 7BCF10 | 16BCF10 | 30BCF10 | 42BCF10 | 55BCF10 | 75BCF10 | 100BCF10 | 130BCF10 | 180BCF10 | Tol. | |
|---|---------|---------|---------|---------|---------|---------|----------|----------|----------|------|------|
| A | 160 | 220 | 240 | 280 | 220 | 240 | | 350 | | ±1 | |
| B | 40 | 45 | 50 | | 85 | 80 | 90 ±0,8 | | 120 ±0,8 | ±0,6 | |
| C | 70 ±0,6 | | 85 | | 90 | 135 ±1 | 150 ±1 | | 170 ±1 | ±0,8 | |
| D | 190 | 250 | 270 | 310 | 250 | 270 | | 380 | | ±1 | |
| E | 0,8 | | | | 1 | | | | | | ±0,1 |
| F | 20 | 25 | 30 | | 60 | | 65 | | 102 | ±0,3 | |
| G | 180 | 235 | 255 | 295 | 235 | 255 | | 365 | | ±0,5 | |
| H | 4,5 | 5,4 | | | 6,5 | | | | | ±0,2 | |
| I | M5 | | | M6 | | | M10 | | | --- | |

all dimensions in mm



Specifications

| | 7BCF10 | 16BCF10 | 30BCF10 | 42BCF10 | 55BCF10 | 75BCF10 | 100BCF10 | 130BCF10 | 180BCF10 |
|-----------------------|--------------------------------------|-----------------------|---------|-----------------------|----------------------|----------------------|----------|----------------------|----------|
| Voltage | 3phase 480/277 VAC | | | | | | | | |
| Frequency | 50Hz / 60Hz | | | | | | | | |
| Rated current @50°C | 7A | 16A | 30A | 42A | 55A | 75A | 100A | 130A | 180A |
| max leakage current | 33mA @400VAC/50Hz | | | | | | | | |
| Operating temperature | -10°C to +55°C (derating on request) | | | | | | | | |
| Storage temperature | -25°C to +100°C | | | | | | | | |
| Wire range solid | 0,2-6mm ² | 0,5-16mm ² | | 0,5-25mm ² | 6-35mm ² | 16-50mm ² | | 25-95mm ² | |
| Wire range flex | 0,2-4mm ² | 0,5-10mm ² | | 0,5-16mm ² | 10-25mm ² | 16-50mm ² | | 35-95mm ² | |
| max torque terminals | 0,8Nm | | 1,8Nm | 2,3Nm | 4,5Nm | 8Nm | | 20Nm | |
| max torque PE | 3Nm | | 8Nm | | | 20Nm | | | |
| Housing | CRS zinc plated | | | | | | | | |
| Protection Category | IP20 | | | | | | | | |
| Approvals | UL and VDE | | | | | | | | |

All materials and finishes comply with RoHS directive.

High voltage test

phase-phase 2100VDC for 2sec.
phase-earth 2650VDC for 2sec.

| Type | Corcom PN | TYCO PN |
|----------|-----------|------------|
| 7BCF10 | F8232 | 0-160989-1 |
| 16BCF10 | F8233 | 0-160989-2 |
| 30BCF10 | F8234 | 0-160989-3 |
| 42BCF10 | F8235 | 0-160989-4 |
| 55BCF10 | F8236 | 0-160989-5 |
| 75BCF10 | F8237 | 0-160989-6 |
| 100BCF10 | F8238 | 0-160989-7 |
| 130BCF10 | F8239 | 0-160989-8 |
| 180BCF10 | F8240 | 0-160989-9 |

| PART NO: | PART NAME: | MATERIAL/SURFACE: | OPTIONAL DESCRIPTION |
|--|------------|-------------------|----------------------|
| PART LIST | | | |
| TOLERANCES UNLESS OTHERWISE SPECIFIED ACCORDING TO ISO 8015 and ISO 2768-t | | DIMENSIONS: mm | |
| test dimen. / Prüfmaß: () ; auxiliary dimen. / Hilfsmaß: () ; theor. dimen. / theor. Maß: () ; production control dimen. / Fertigungsmaß: () ; dimen. for measure. technology / messtechn. rel. Maß: () ; | | | |
| DEPARTMENT | R & D R&F | DATE | 09.07.2008 |
| DRAWER | Weiden | APPROVED | Mader |
| CHECKED | | DATE | |
| ECR-NO: | 3.1 | DATE | 9-7-08 |
| NAME | WEIH | INFO | New Tyco Logo |
| SCALE: | 1:1 | DWG NO: | BCF Series |
| REPLACEMENT FOR: | | OPTIONAL NO: | CRF8232-CRF8240 |
| DWG LOC NO: | F | SHEET: | 1 OF 1 |



32

THIS INFORMATION IS CONFIDENTIAL AND PROPRIETARY TO TYCO ELECTRONICS AUSTRALIA, GIBRA. AND ITS MEMBER COMPANIES AND AFFILIATES. IT MAY NOT BE DISCLOSED TO ANYONE OTHER THAN TYCO ELECTRONICS PERSONNEL, WITHOUT WRITTEN AUTHORIZATION FROM TYCO ELECTRONICS AUSTRALIA.

Компания «Океан Электроники» предлагает заключение долгосрочных отношений при поставках импортных электронных компонентов на взаимовыгодных условиях!

Наши преимущества:

- Поставка оригинальных импортных электронных компонентов напрямую с производств Америки, Европы и Азии, а так же с крупнейших складов мира;
- Широкая линейка поставок активных и пассивных импортных электронных компонентов (более 30 млн. наименований);
- Поставка сложных, дефицитных, либо снятых с производства позиций;
- Оперативные сроки поставки под заказ (от 5 рабочих дней);
- Экспресс доставка в любую точку России;
- Помощь Конструкторского Отдела и консультации квалифицированных инженеров;
- Техническая поддержка проекта, помощь в подборе аналогов, поставка прототипов;
- Поставка электронных компонентов под контролем ВП;
- Система менеджмента качества сертифицирована по Международному стандарту ISO 9001;
- При необходимости вся продукция военного и аэрокосмического назначения проходит испытания и сертификацию в лаборатории (по согласованию с заказчиком);
- Поставка специализированных компонентов военного и аэрокосмического уровня качества (Xilinx, Altera, Analog Devices, Intersil, Interpoint, Microsemi, Actel, Aeroflex, Peregrine, VPT, Syfer, Eurofarad, Texas Instruments, MS Kennedy, Miteq, Cobham, E2V, MA-COM, Hittite, Mini-Circuits, General Dynamics и др.);

Компания «Океан Электроники» является официальным дистрибьютором и эксклюзивным представителем в России одного из крупнейших производителей разъемов военного и аэрокосмического назначения «JONHON», а так же официальным дистрибьютором и эксклюзивным представителем в России производителя высокотехнологичных и надежных решений для передачи СВЧ сигналов «FORSTAR».



JONHON

«JONHON» (основан в 1970 г.)

Разъемы специального, военного и аэрокосмического назначения:

(Применяются в военной, авиационной, аэрокосмической, морской, железнодорожной, горно- и нефтедобывающей отраслях промышленности)

«FORSTAR» (основан в 1998 г.)

ВЧ соединители, коаксиальные кабели, кабельные сборки и микроволновые компоненты:

(Применяются в телекоммуникациях гражданского и специального назначения, в средствах связи, РЛС, а так же военной, авиационной и аэрокосмической отраслях промышленности).



Телефон: 8 (812) 309-75-97 (многоканальный)

Факс: 8 (812) 320-03-32

Электронная почта: ocean@oceanchips.ru

Web: <http://oceanchips.ru/>

Адрес: 198099, г. Санкт-Петербург, ул. Калинина, д. 2, корп. 4, лит. А