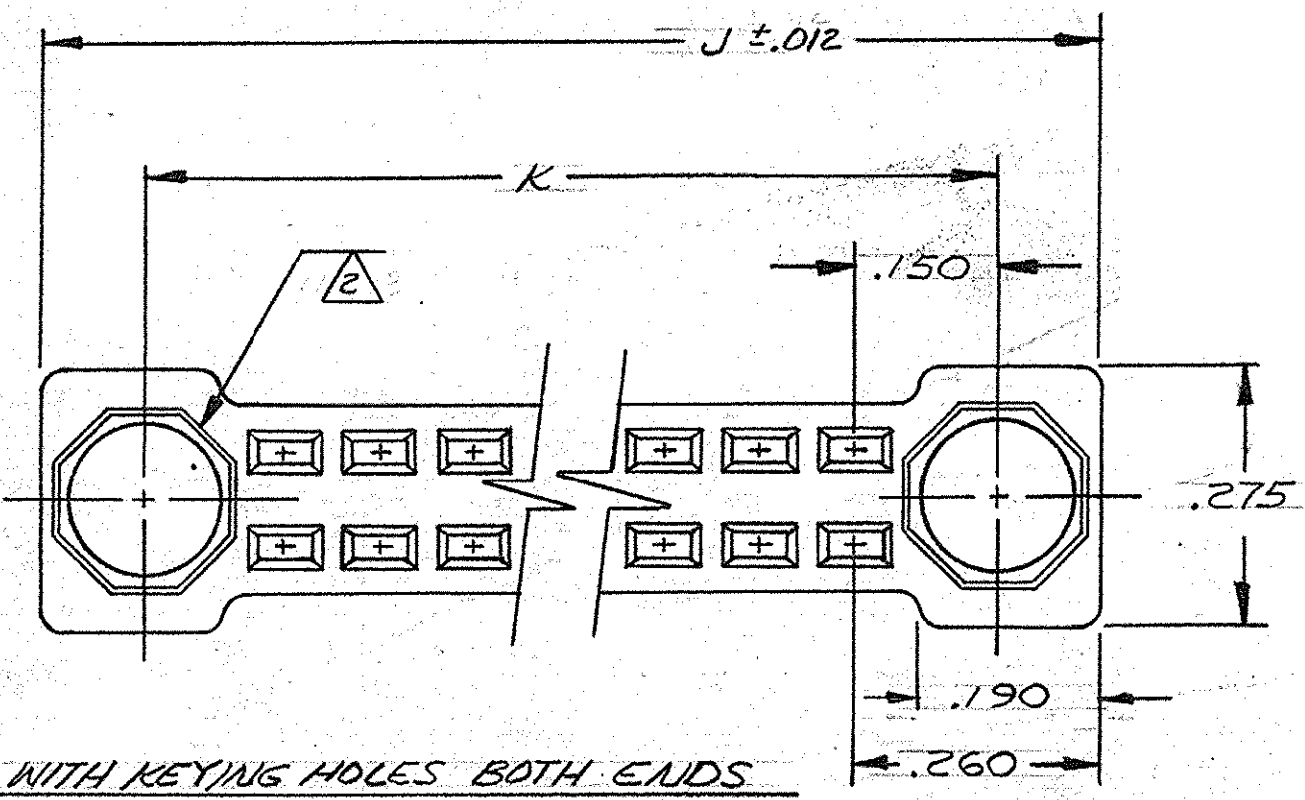
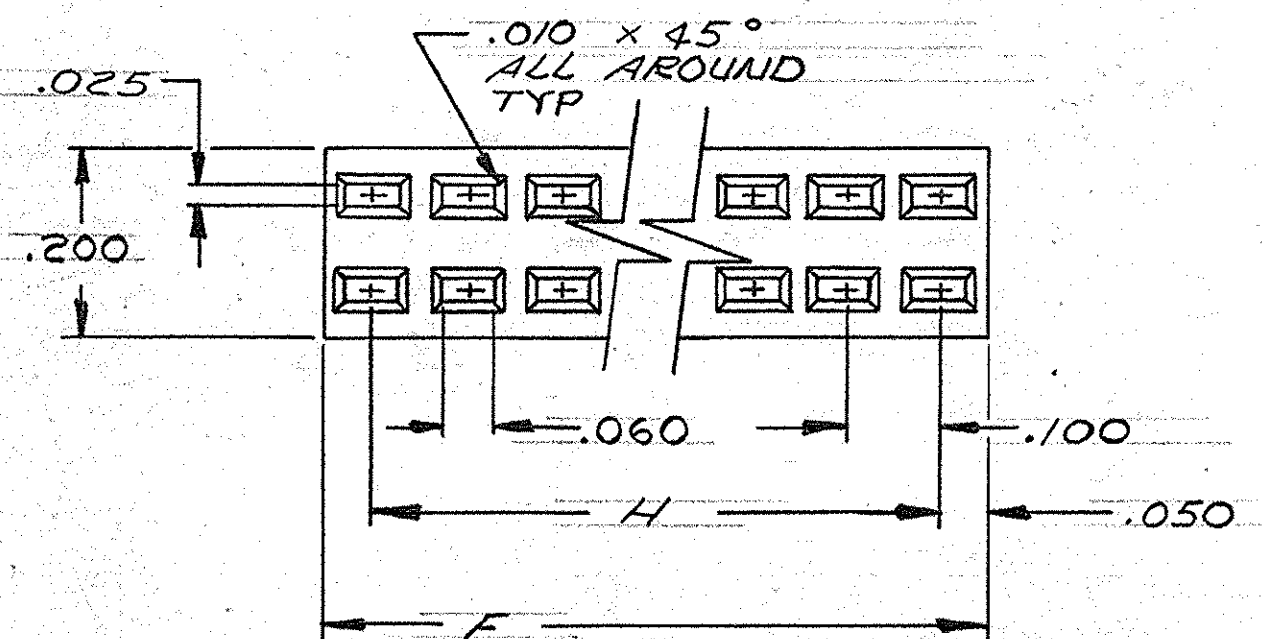


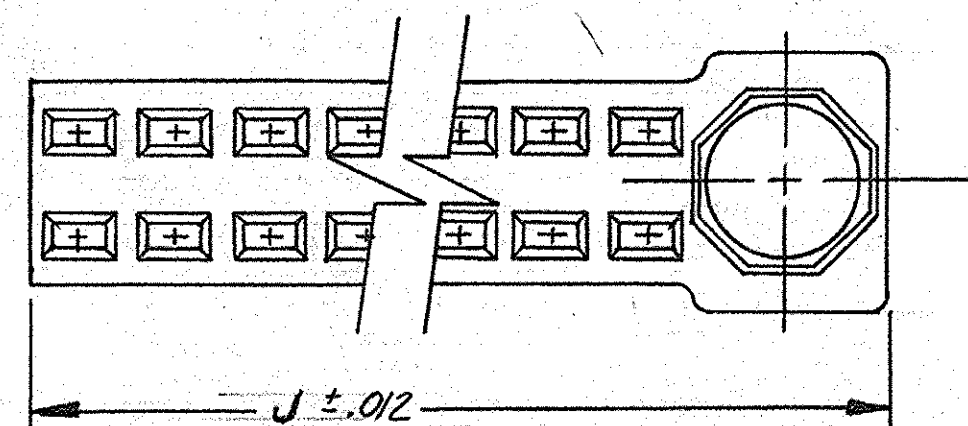
| REVISIONS | | | | |
|-----------|-----|-----------------------|--------|----------|
| ZONE | LTR | DESCRIPTION | DATE | APPROVED |
| | V | REV PER ECO 11-025644 | 1-6-12 | RG |



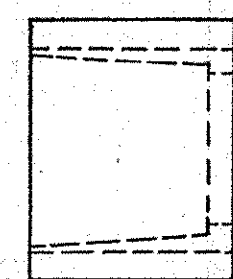
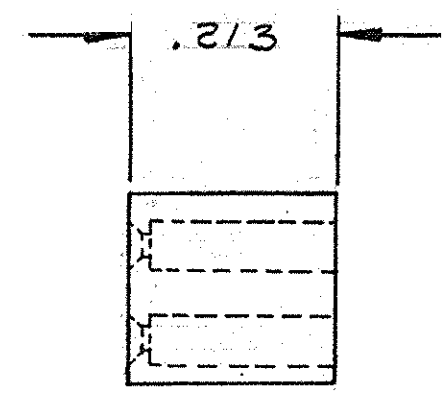
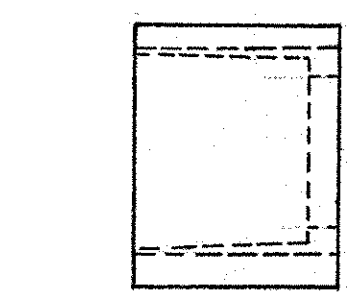
HOUSING WITH KEYING HOLES BOTH ENDS
ALL OTHER DIMENSIONS, SEE BELOW



HOUSING WITH NO KEYING HOLES



HOUSING WITH KEYING HOLE ONE END
ALL OTHER DIMENSIONS, SEE ABOVE



- REFER TO DRAWING 117178 FOR TYPICAL APPLICATION WITH CONTACTS
- KEYING HOLES ARE DESIGNED TO ACCEPT KEY BUSHINGS MEETING THE REQUIREMENTS OF MIL-C-28754/39A AMP PART NO SERIES 117142.
- THE PRINTED CIRCUIT BOARD UPON WHICH THIS RECEPTACLE IS MOUNTED MUST HAVE A CLEARANCE HOLE OF .158 DIA WHEN THE MATING HEADER (REF 117096) HAS KEY PINS MEETING THE REQUIREMENTS OF MIL-C-28754/24A
- SEE SHEET 2 FOR DIMENSIONS AND PART NUMBERS.
- GLASS FILLED THERMOPLASTIC POLYESTER, BLACK. PER MIL-M-24519, GPT-30F
- KEYING HOLE WILL BE TO THE LEFT ON SINGLE KEYING HOLE HOUSINGS WHEN MARKED WITH PART NO. & DATE CODE
- "AMP" TRADEMARK, PART NO. AND DATE CODE (YR.-WK) .062 MIN. HIGH CHAR'S. CENTRALLY LOCATED, AS SHOWN; (SEE DET A).
- OBSOLETE (DUE TO NO ACTIVITY).

NUMBER 116975

| | | | | |
|-------------------------------------------------------------------------------------------------------|---------------------------------------|----------------------|-------------------------|------------------|
| UNLESS OTHERWISE SPECIFIED, DIMENSIONS ARE IN INCHES TOLERANCES ON: DECIMALS ± .008 ANGLES ± 1° | CONTRACT NO. | | | |
| | DR <i>J. Michael</i> 3-18-81 | | | |
| MATERIAL | CHK <i>T. W. Clemente</i> 3/18/81 | NAME ECONOMATE II | | |
| | APPD <i>T. W. Clemente</i> 3/18/81 | HOUSING RECEPTACLE | | |
| | REL <i>J. Michael</i> 3-18-81 | (.100 x .100) | | |
| | DSGN APPD | SIZE C | CODE IDENT NO. 00779 | NUMBER 116975 |
| OTHER APPD | SCALE | SHEET 1 OF 2 | | REV V |

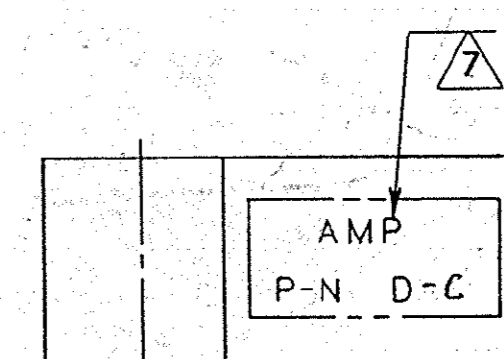
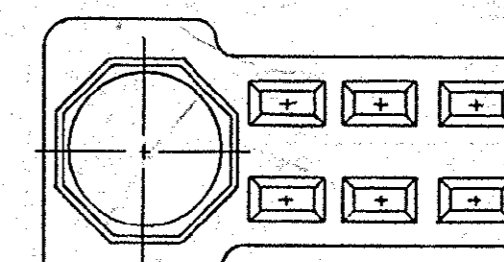
| REVISIONS | | | | | | |
|-----------|---|------|-----|-------------|------|----------|
| P | F | ZONE | LTR | DESCRIPTION | DATE | APPROVED |
| | | | | SEE SHEET 1 | | |

| POS. | PART No. | MATERIAL | DIM "H" | DIM "J" | DIM "K" | REMARKS |
|------|------------|----------|---------|---------|---------|---------|
| 15 | 2-116975-7 | △ | 1.400 | 1.920 | 1.700 | KEYING |
| 20 | 1- -2 | ↑ | 1.900 | 2.420 | 2.200 | HOLES |
| 21 | 2- -8 | | 2.000 | 2.520 | 2.300 | BOTH |
| 22 | 2- -9 | | 2.100 | 2.620 | 2.400 | ENDS |
| 23 | 3- -0 | | 2.200 | 2.720 | 2.500 | |
| 24 | 3- -1 | | 2.300 | 2.800 | 2.600 | |
| 25 | 2- -4 | | 2.400 | 2.920 | 2.700 | |
| 26 | 3- -2 | | 2.500 | 3.020 | 2.800 | |
| 27 | 3- -3 | | 2.600 | 3.120 | 2.900 | |
| 28 | 2- -0 | | 2.700 | 3.220 | 3.000 | |
| 29 | 3- -4 | | 2.800 | 3.320 | 3.100 | |
| 30 | 1- -3 | | 2.900 | 3.420 | 3.200 | |
| 31 | 3- -5 | | 3.000 | 3.520 | 3.300 | |
| 32 | 3- -6 | | 3.100 | 3.620 | 3.400 | |
| 33 | 3- -7 | | 3.200 | 3.720 | 3.500 | |
| 34 | 3- -8 | | 3.300 | 3.820 | 3.600 | |
| 35 | 1- -8 | | 3.400 | 3.920 | 3.700 | |
| 36 | 3- -9 | | 3.500 | 4.020 | 3.800 | |
| 37 | 4- -0 | | 3.600 | 4.120 | 3.900 | |
| 38 | 4- -1 | | 3.700 | 4.220 | 4.000 | |
| 39 | 4- -2 | | 3.800 | 4.320 | 4.100 | |
| 40 | 1- -4 | | 3.900 | 4.420 | 4.200 | |
| 41 | 4- -3 | | 4.000 | 4.520 | 4.300 | |
| 42 | 4- -4 | | 4.100 | 4.620 | 4.400 | |
| 43 | 4- -5 | | 4.200 | 4.720 | 4.500 | |
| 44 | 4- -6 | | 4.300 | 4.820 | 4.600 | |
| 45 | 4- -7 | | 4.400 | 4.920 | 4.700 | |
| 46 | 4- -8 | | 4.500 | 5.020 | 4.800 | |
| 47 | 4- -9 | | 4.600 | 5.120 | 4.900 | |
| 48 | 5- -0 | | 4.700 | 5.220 | 5.000 | |
| 49 | 5- -1 | | 4.800 | 5.320 | 5.100 | |
| 50 | 1- -5 | | 4.900 | 5.420 | 5.200 | |
| 51 | 5- -2 | | 5.000 | 5.520 | 5.300 | |
| 52 | 5- -3 | | 5.100 | 5.620 | 5.400 | |
| 53 | 5-116975-4 | | 5.200 | 5.720 | 5.500 | |
| 54 | 5- -5 | | 5.300 | 5.820 | 5.600 | |
| 55 | 1- -7 | | 5.400 | 5.920 | 5.700 | |
| 56 | 5- -6 | | 5.500 | 6.020 | 5.800 | |
| 57 | 5- -7 | | 5.600 | 6.120 | 5.900 | |
| 58 | 5- -8 | | 5.700 | 6.220 | 6.000 | |
| 59 | 5- -9 | | 5.800 | 6.320 | 6.100 | |
| 60 | 1- -6 | △ | 5.900 | 6.420 | 6.200 | |
| 30 | 9- -2 | △ | 2.900 | 3.420 | 3.200 | |
| 35 | 9- -3 | △ | 3.400 | 3.920 | 3.700 | |
| 25 | 9- -4 | △ | 2.400 | 2.920 | 2.700 | |
| 20 | 8- -6 | △ | 1.900 | 2.420 | 2.200 | |

| POS | PART No. | DIM "J" | DIM "H" | MATERIAL | REMARKS |
|-----|------------|---------|---------|----------|---------|
| 15 | 6-116975-1 | 1.700 | 1.400 | △ | KEYING |
| 20 | 6- -2 | 2.200 | 1.900 | ↑ | HOLE |
| 21 | 6- -3 | 2.300 | 2.000 | | ONE |
| 22 | 6- -4 | 2.400 | 2.100 | | END |
| 23 | 6- -5 | 2.500 | 2.200 | | |
| 24 | 6- -6 | 2.600 | 2.300 | | |
| 25 | 2- -7 | 2.700 | 2.400 | | |
| 26 | 6- -8 | 2.800 | 2.500 | | |
| 27 | 6- -9 | 2.900 | 2.600 | | |
| 28 | 6- -0 | 3.000 | 2.700 | | |
| 29 | 7- -1 | 3.100 | 2.800 | | |
| 30 | 7- -2 | 3.200 | 2.900 | | |
| 31 | 7- -3 | 3.300 | 3.000 | | |
| 32 | 7- -4 | 3.400 | 3.100 | | |
| 33 | 7- -5 | 3.500 | 3.200 | | |
| 34 | 7- -6 | 3.600 | 3.300 | | |
| 35 | 7- -7 | 3.700 | 3.400 | | |
| 36 | 7- -8 | 3.800 | 3.500 | | |
| 37 | 7- -9 | 3.900 | 3.600 | | |
| 38 | 7- -0 | 4.000 | 3.700 | | |
| 39 | 8- -1 | 4.100 | 3.800 | | |
| 40 | 8- -2 | 4.200 | 3.900 | | |
| 45 | 8- -3 | 4.700 | 4.400 | | |
| 50 | 8- -4 | 5.200 | 4.900 | | |
| 55 | 8- -5 | 5.700 | 5.400 | | |
| 60 | 8- -6 | 6.200 | 5.900 | △ | |

| POS | PART No. | DIM "F" | DIM "H" | MATERIAL | REMARKS |
|-----|----------|---------|---------|----------|---------|
| 10 | 116975-1 | 1.000 | .900 | △ | No |
| 15 | 8- -7 | 1.500 | 1.400 | ↑ | KEYING |
| 20 | - -2 | 2.000 | 1.900 | | HOLES |
| 25 | 8- -8 | 2.500 | 2.400 | | |
| 30 | - -3 | 3.000 | 2.900 | | |
| 35 | - -9 | 3.500 | 3.400 | | |
| 40 | - -4 | 4.000 | 3.900 | | |
| 45 | 8- -9 | 4.500 | 4.400 | | |
| 50 | - -5 | 5.000 | 4.900 | | |
| 55 | - -7 | 5.500 | 5.400 | | |
| 60 | 9- -0 | 6.000 | 5.900 | | |
| 38 | 9- -1 | 3.800 | 3.700 | | |
| 36 | 9- -5 | 3.600 | 3.500 | | |
| 28 | 9- -6 | 2.800 | 2.700 | △ | |

| POS. | PART NO. | DIM. 'J' | DIM. 'H' | MAT'L. | REMARKS |
|------|------------|----------|----------|--------|-----------------|
| 27 | 9-116975-7 | 2.700 | 2.600 | △ | NO KEYING HOLES |



DETAIL A

9-116975-2 SUPERSEDED BY 1-116975-3
 9-116975-3 SUPERSEDED BY 1-116975-8
 9-116975-4 SUPERSEDED BY 2-116975-4
 8-116975-6 " " 1-116975-2

| | | | | | |
|-----------------------------------------------------------------------------------------------|--|-------------------------------------------|--|-----------------------------------------------|--|
| UNLESS OTHERWISE SPECIFIED DIMENSIONS ARE IN INCHES. TOLERANCES ON: DECIMALS ± ANGLES ± | | CONTRACT NO DR <i>J. Vogel</i> 7-29-76 | | PART NO | |
| MATERIAL # | | CHK <i>T. Stilleman</i> 3/18/81 | | NAME STE TE Connectivity | |
| FINISH # | | APPD <i>T. Stilleman</i> 3/18/81 | | ECONOMATE II HOUSING RECEPTACLE (.100 x .100) | |
| | | APPD <i>J. Michael</i> 3-18-81 | | DRAWING NO 116975 | |
| | | DSGN APPD | | REV V | |
| | | OTHER APPD | | SCALE <i>1/16"</i> | |
| | | | | SHEET 2 of 2 | |

Компания «Океан Электроники» предлагает заключение долгосрочных отношений при поставках импортных электронных компонентов на взаимовыгодных условиях!

Наши преимущества:

- Поставка оригинальных импортных электронных компонентов напрямую с производств Америки, Европы и Азии, а так же с крупнейших складов мира;
- Широкая линейка поставок активных и пассивных импортных электронных компонентов (более 30 млн. наименований);
- Поставка сложных, дефицитных, либо снятых с производства позиций;
- Оперативные сроки поставки под заказ (от 5 рабочих дней);
- Экспресс доставка в любую точку России;
- Помощь Конструкторского Отдела и консультации квалифицированных инженеров;
- Техническая поддержка проекта, помощь в подборе аналогов, поставка прототипов;
- Поставка электронных компонентов под контролем ВП;
- Система менеджмента качества сертифицирована по Международному стандарту ISO 9001;
- При необходимости вся продукция военного и аэрокосмического назначения проходит испытания и сертификацию в лаборатории (по согласованию с заказчиком);
- Поставка специализированных компонентов военного и аэрокосмического уровня качества (Xilinx, Altera, Analog Devices, Intersil, Interpoint, Microsemi, Actel, Aeroflex, Peregrine, VPT, Syfer, Eurofarad, Texas Instruments, MS Kennedy, Miteq, Cobham, E2V, MA-COM, Hittite, Mini-Circuits, General Dynamics и др.);

Компания «Океан Электроники» является официальным дистрибьютором и эксклюзивным представителем в России одного из крупнейших производителей разъемов военного и аэрокосмического назначения «JONHON», а так же официальным дистрибьютором и эксклюзивным представителем в России производителя высокотехнологичных и надежных решений для передачи СВЧ сигналов «FORSTAR».



JONHON

«JONHON» (основан в 1970 г.)

Разъемы специального, военного и аэрокосмического назначения:

(Применяются в военной, авиационной, аэрокосмической, морской, железнодорожной, горно- и нефтедобывающей отраслях промышленности)

«FORSTAR» (основан в 1998 г.)

ВЧ соединители, коаксиальные кабели, кабельные сборки и микроволновые компоненты:

(Применяются в телекоммуникациях гражданского и специального назначения, в средствах связи, РЛС, а так же военной, авиационной и аэрокосмической отраслях промышленности).



Телефон: 8 (812) 309-75-97 (многоканальный)

Факс: 8 (812) 320-03-32

Электронная почта: ocean@oceanchips.ru

Web: <http://oceanchips.ru/>

Адрес: 198099, г. Санкт-Петербург, ул. Калинина, д. 2, корп. 4, лит. А