

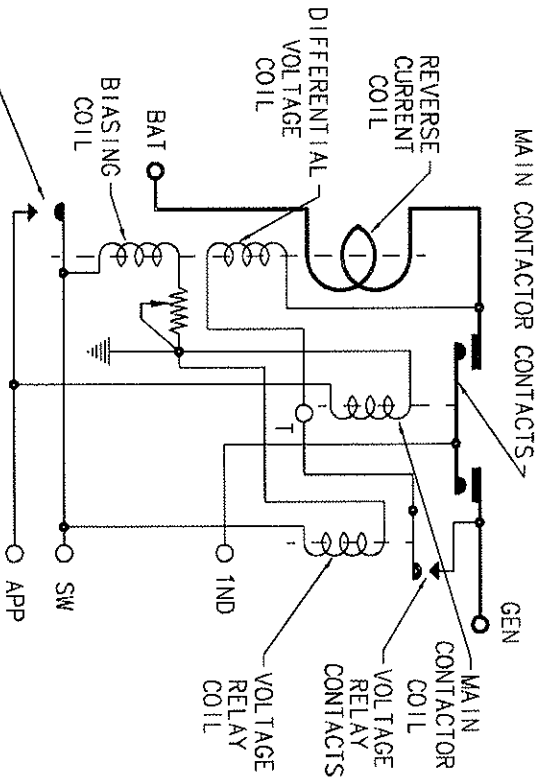
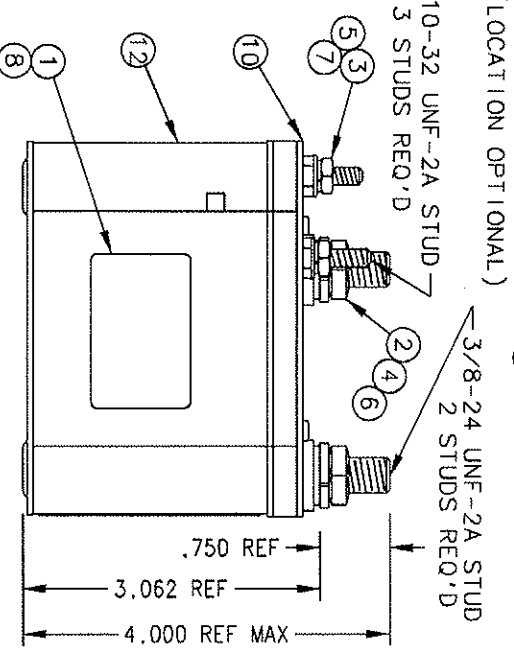
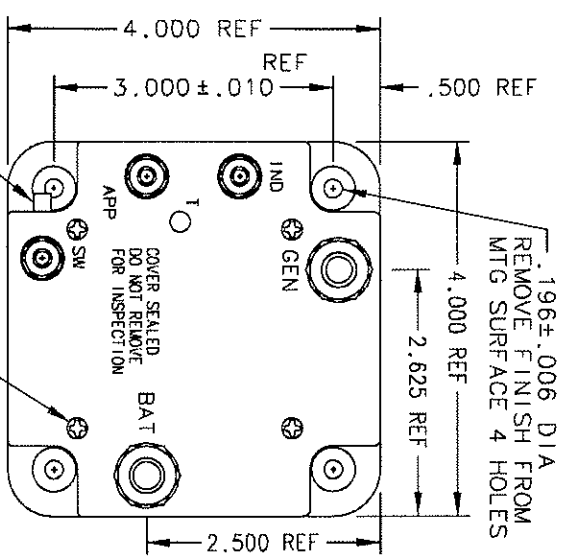
REVISIONS		DESCRIPTION	DATE	APPROVED
S/N				
N	22769	REDRAWN TO CAEDS: EDIT DIM'S	93/02/13	WS
P	24162	ITEM #1 P/N WAS -001, ADDED. IT 8	93/06/28	WS
R	30491	REF. ADDED, PROPRIETARY NOTE REMOVED	93/06/28	

NOMINAL VOLTAGE 28 VDC
 CURRENT RATING-CONTINUOUS 200 AMP
 15 SEC 1000 AMP
 1 MIN 500 AMP
 5 MIN 300 AMP

INTERRUPTING CAPACITY 4500 AMP
 REVERSE CURRENT SETTING 6-17 AMP
 OVER A VOLTAGE RANGE 27.5±2.5 VDC
 CALIBRATED AT 12±1 AMP RC AT 28 VDC & 25±5°C

DIFFERENTIAL VOLTAGE .85±.15 V
 MAX WEIGHT 2 lbs 15 oz

NOTE:
 1. THIS UNIT MEETS THE APPLICABLE PORTIONS OF MIL-R-8106
 2. THIS UNIT SUPERSEDES A-700AQ-1, -3, & -6.



DIFFERENTIAL RELAY CONTACTS WILL OPEN WHEN 'SW' IS DE-ENERGIZED AS WELL AS ON REVERSE CURRENT CONFIGURATION CONTROLLED

QTY	PART OR IDENTIFYING NO.	DESCRIPTION	MATERIAL
12	36451-010	CUTOUT ASSEMBLY PRIMARY	
11			
10	07822-000	PLATE - BASE COVER	
9	51200-020	SCREW No. 4x1/4 BINDING HD	S.S.
8	39529-001	OVERLAY	
7	51712-194	WASHER, FLAT 7/16x13/64x.032	BRASS
6	51704-024	WASHER, FLAT 5/8x.390x.064	BRASS
5	51810-054	WASHER, LOCK #10 SPLIT	BRONZE
4	51807-084	WASHER, LOCK 3/8 SPLIT	BRONZE
3	50410-084	NUT, HEX 10-32x3/8x1/8	BRASS
2	50407-164	NUT, HEX 3/8-24x5/8x7/32	BRASS
1	16043-010	PLATE-NAME	

UNLESS OTHERWISE SPECIFIED DIMENSIONS ARE IN INCHES	
2 PL DEC. 13 PL DEC. ANGLES	
.062 ± .062	± .1*
HARTMAN ELECTRICAL MANUFACTURING MANSFIELD, OHIO	
CUTOUT - REVERSE CURRENT	
SIZE	CODE IDENT
C	74063
SCALE	NONE
SHEET	

DASH NO.	NEXT ASSY USED ON
APPLICATION	
LOCKHEED-GEORGIA P/N 695792-2	

DR BY	RLS/96/07/08
CHK BY	
ENGR	
MFG	
RELEASE	
CONTR NO.	
GOVT APPVL	

Компания «Океан Электроники» предлагает заключение долгосрочных отношений при поставках импортных электронных компонентов на взаимовыгодных условиях!

Наши преимущества:

- Поставка оригинальных импортных электронных компонентов напрямую с производств Америки, Европы и Азии, а так же с крупнейших складов мира;
- Широкая линейка поставок активных и пассивных импортных электронных компонентов (более 30 млн. наименований);
- Поставка сложных, дефицитных, либо снятых с производства позиций;
- Оперативные сроки поставки под заказ (от 5 рабочих дней);
- Экспресс доставка в любую точку России;
- Помощь Конструкторского Отдела и консультации квалифицированных инженеров;
- Техническая поддержка проекта, помощь в подборе аналогов, поставка прототипов;
- Поставка электронных компонентов под контролем ВП;
- Система менеджмента качества сертифицирована по Международному стандарту ISO 9001;
- При необходимости вся продукция военного и аэрокосмического назначения проходит испытания и сертификацию в лаборатории (по согласованию с заказчиком);
- Поставка специализированных компонентов военного и аэрокосмического уровня качества (Xilinx, Altera, Analog Devices, Intersil, Interpoint, Microsemi, Actel, Aeroflex, Peregrine, VPT, Syfer, Eurofarad, Texas Instruments, MS Kennedy, Miteq, Cobham, E2V, MA-COM, Hittite, Mini-Circuits, General Dynamics и др.);

Компания «Океан Электроники» является официальным дистрибьютором и эксклюзивным представителем в России одного из крупнейших производителей разъемов военного и аэрокосмического назначения «JONHON», а так же официальным дистрибьютором и эксклюзивным представителем в России производителя высокотехнологичных и надежных решений для передачи СВЧ сигналов «FORSTAR».



JONHON

«JONHON» (основан в 1970 г.)

Разъемы специального, военного и аэрокосмического назначения:

(Применяются в военной, авиационной, аэрокосмической, морской, железнодорожной, горно- и нефтедобывающей отраслях промышленности)

«FORSTAR» (основан в 1998 г.)

ВЧ соединители, коаксиальные кабели, кабельные сборки и микроволновые компоненты:

(Применяются в телекоммуникациях гражданского и специального назначения, в средствах связи, РЛС, а так же военной, авиационной и аэрокосмической отраслях промышленности).



Телефон: 8 (812) 309-75-97 (многоканальный)

Факс: 8 (812) 320-03-32

Электронная почта: ocean@oceanchips.ru

Web: <http://oceanchips.ru/>

Адрес: 198099, г. Санкт-Петербург, ул. Калинина, д. 2, корп. 4, лит. А