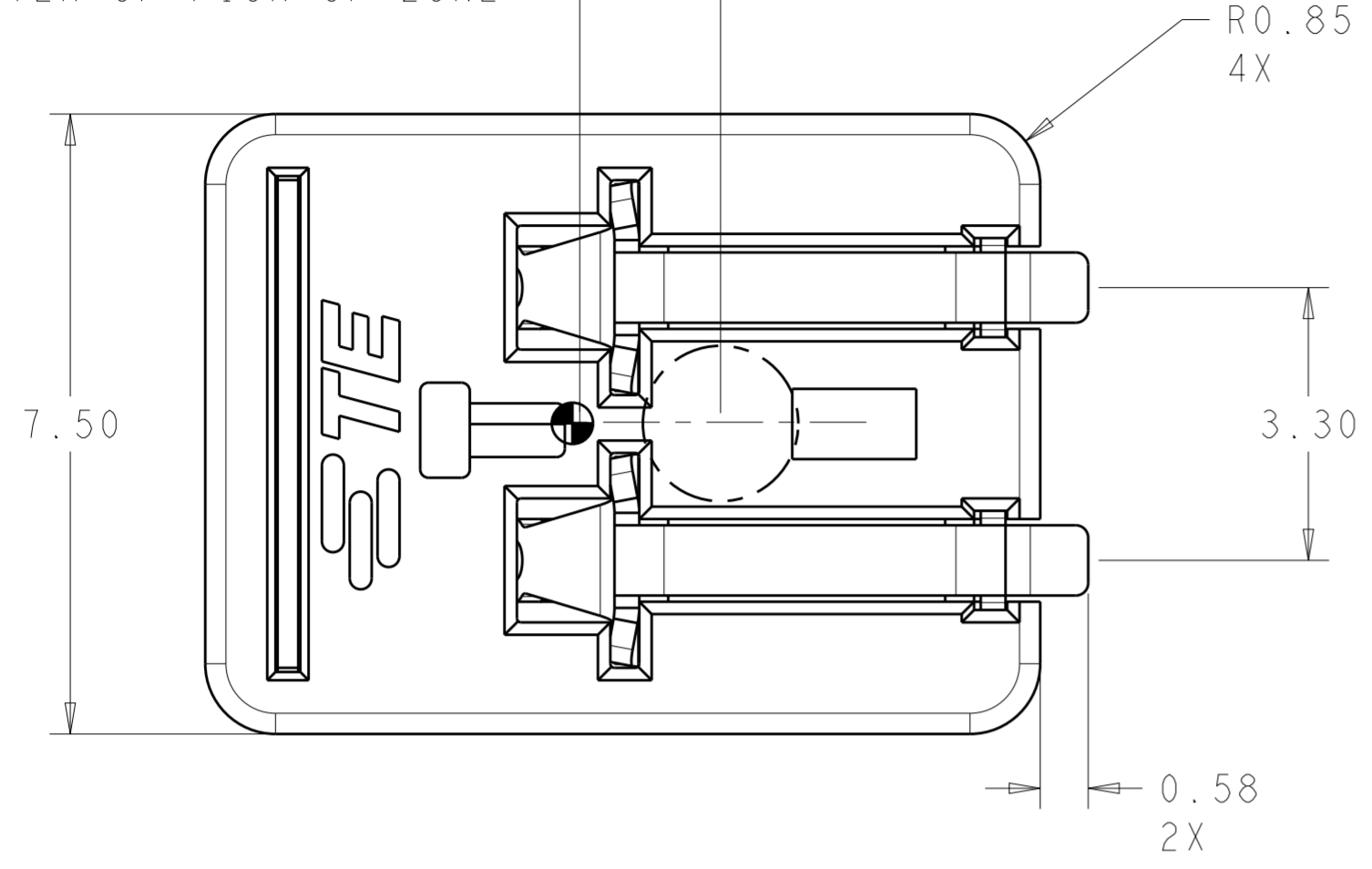


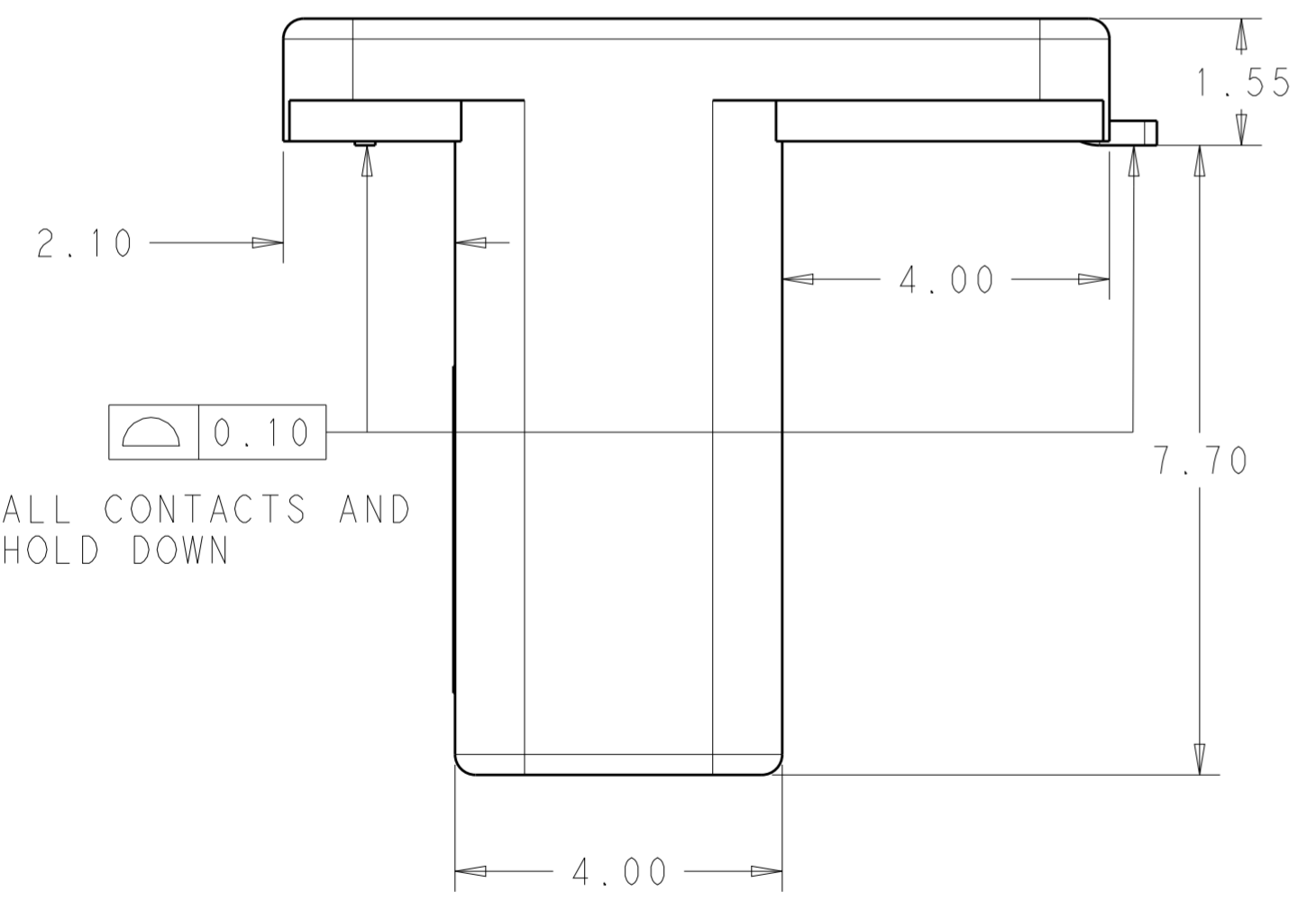
THIS DRAWING IS UNPUBLISHED. RELEASED FOR PUBLICATION 20
 © COPYRIGHT 20 BY - ALL RIGHTS RESERVED.

| LOC | | DIST | | REVISIONS | | | |
|-----|-----|-------------|---------------------------|-----------|------|----|--|
| P | LTR | DESCRIPTION | DATE | DWN | APVD | | |
| - | - | A | REVISED PER ECR-16-018289 | 30DEC2016 | RK | PO | |

1.70 DISTANCE FROM COG TO CENTER OF PICK UP ZONE

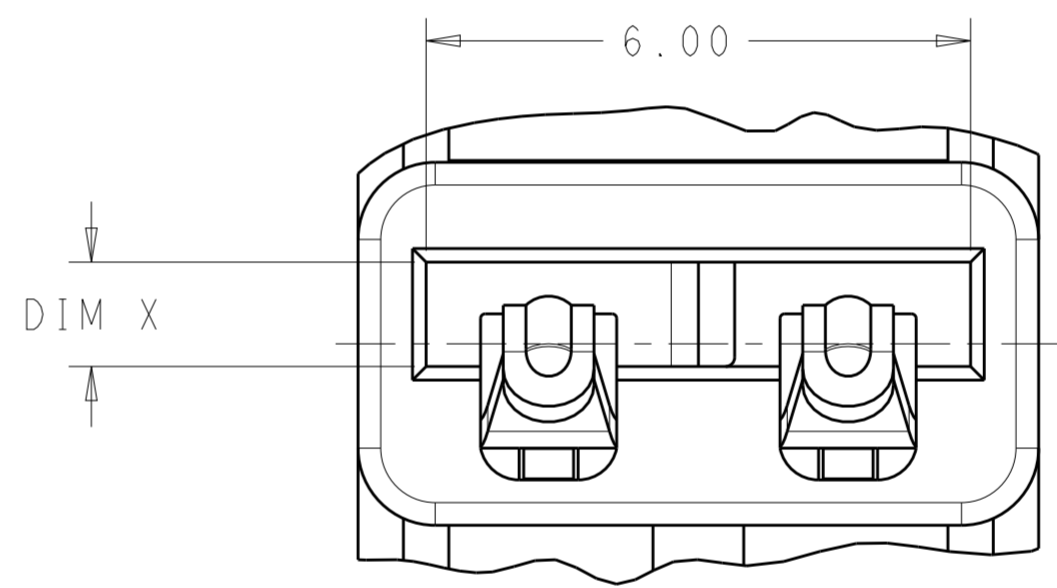


- 1 MATERIALS AND FINISH:
 - HOUSING AND COVER: THERMOPLASTIC, COLOR: NATURAL
 - CONTACTS: COPPER ALLOY, FINISH: Sn OVER Ni
 - HOLD DOWN: COPPER ALLOY, FINISH: Sn OVER Ni
- 2. MUST COMPLY WITH DIRECTIVE 2002/95/EC (ROHS)
- 3. THIS PRODUCT HAS NOT COMPLETED VALIDATION TESTING.
- 4. PACKAGED IN TAPE AND REEL
- 5 PCB EDGE TO BE DETERMINED BY CUSTOMER APPLICATION
- 6 TO BE USED WITH 1.0±10% (OR 0.8±10%) PCB THICKNESS
- 7 TO BE USED WITH 1.6±10% PCB THICKNESS
- 8 DIMENSION SHOWN IS RECOMMENDED SOLDER MASK OPENING



ALL CONTACTS AND HOLD DOWN

SEE VIEW E



VIEW E
SCALE 12:1

2213188-1, -2

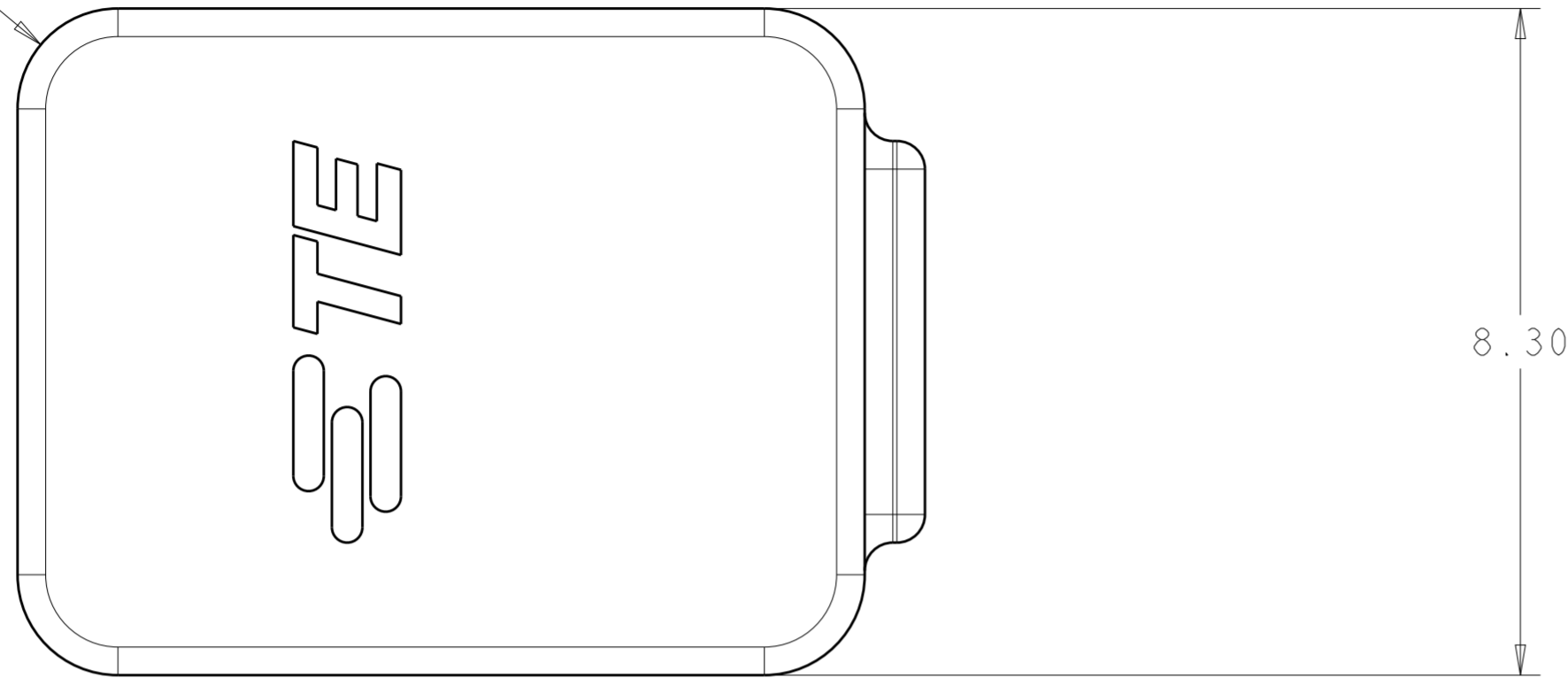
| | | | | |
|---------|------------|-------------|-------|-----------|
| 1.6 | WITH COVER | 1.44 - 1.75 | 1.81 | 2213188-4 |
| 1.0 | WITH COVER | 0.72 - 1.10 | 1.15 | 2213188-3 |
| 1.6 | W/O COVER | 1.44 - 1.75 | 1.81 | 2213188-2 |
| 1.0 | W/O COVER | 0.72 - 1.10 | 1.15 | 2213188-1 |
| MARKING | COVER | DIM B | DIM X | PART NO. |

| | | | | |
|--|--|--|-----------------|---|
| THIS DRAWING IS A CONTROLLED DOCUMENT. | | DWN C. DAILY 25OCT2012 | TE Connectivity | |
| | | CHK C. GINGRICH 25OCT2012 | | |
| DIMENSIONS: mm | | TOLERANCES UNLESS OTHERWISE SPECIFIED: | | NAME ASSEMBLY, CARD EDGE INVERTED THROUGH BOARD |
| | | 0 PLC ± | 1 PLC ±0.2 | PRODUCT SPEC 108-32041 |
| | | 2 PLC ±0.15 | 3 PLC ± | APPLICATION SPEC 114-32054 |
| | | 4 PLC ± | ANGLES ±2° | SIZE A200779 |
| MATERIAL | | FINISH | WEIGHT | DRAWING NO C-2213188 |
| | | | | RESTRICTED TO |
| | | | | SCALE 7:1 SHEET 1 OF 4 REV A |

THIS DRAWING IS UNPUBLISHED. RELEASED FOR PUBLICATION 20
 © COPYRIGHT 20 BY - ALL RIGHTS RESERVED.

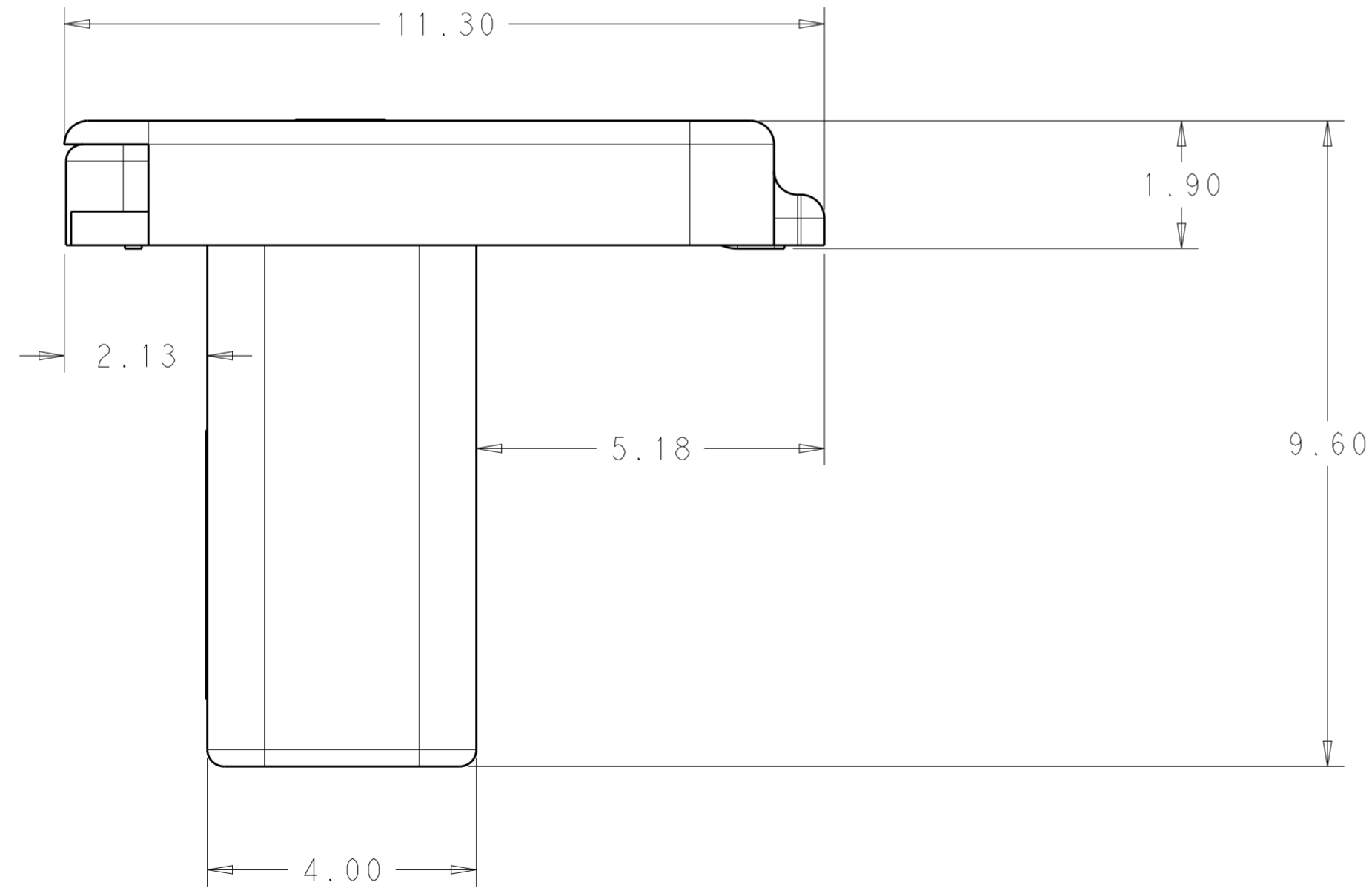
| LOC | DIST | REVISIONS | | | |
|-----|------|-------------|------|-----|------|
| P | LTR | DESCRIPTION | DATE | DWN | APVD |
| - | - | SEE SHEET 1 | - | - | - |
| | | | | | |
| | | | | | |

R1.25



SCALE 12:1

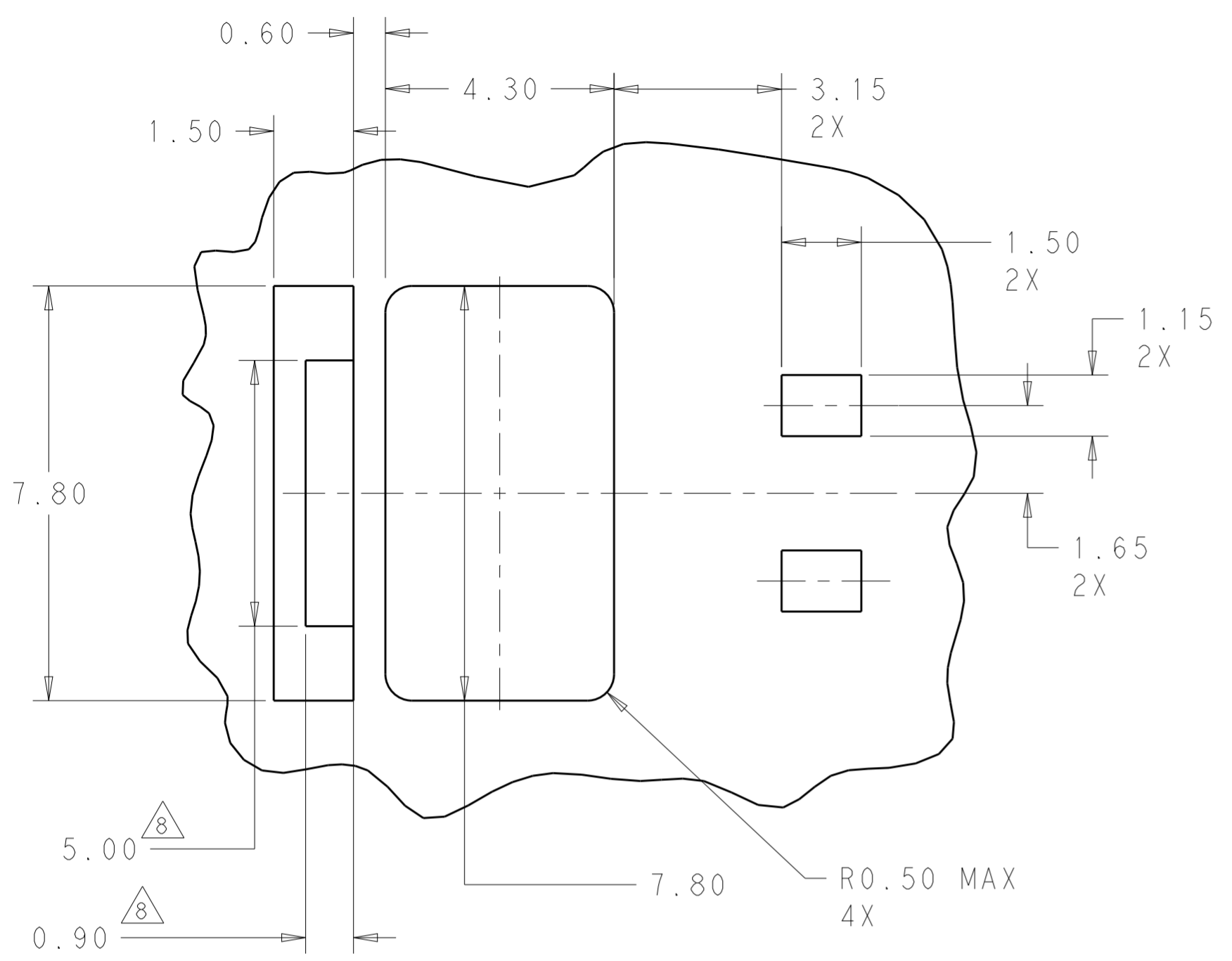
2213188-3, -4



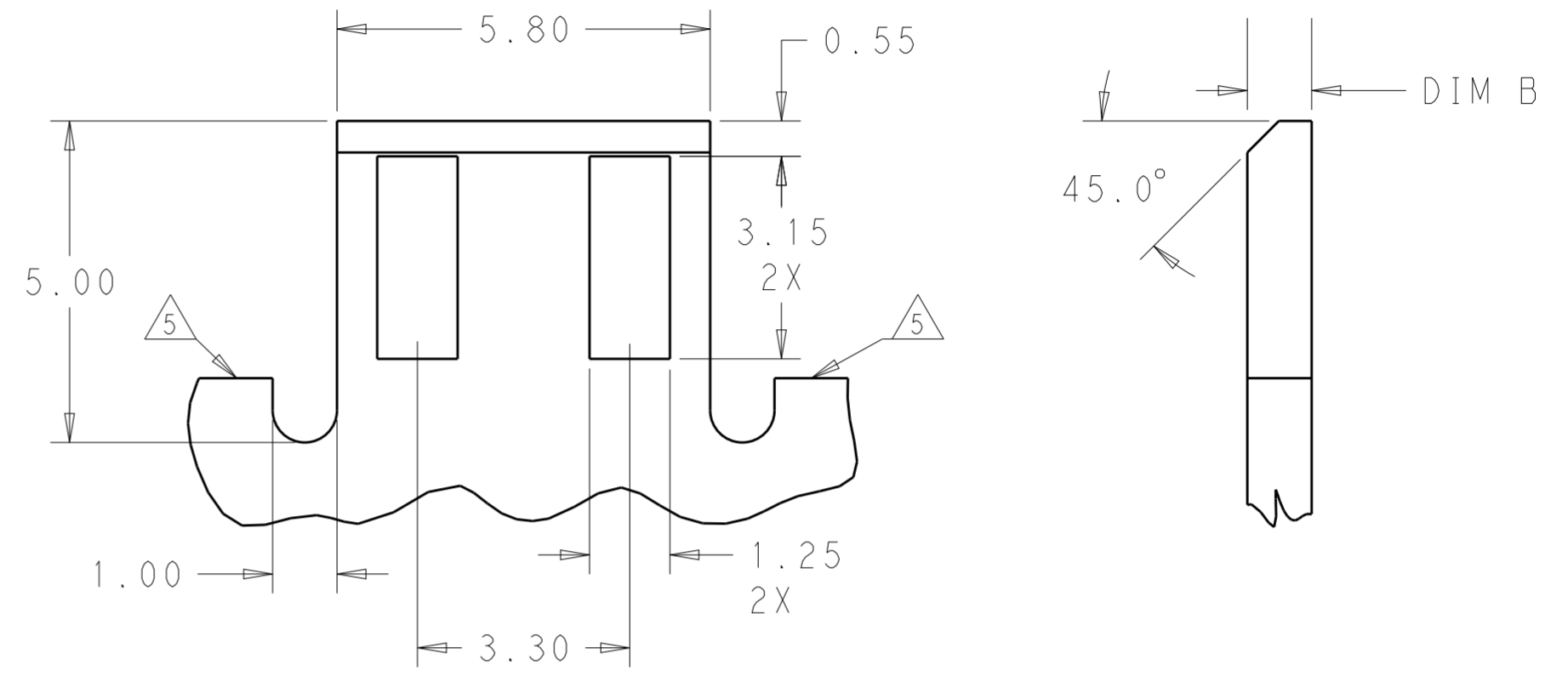
| | | | | |
|--|--|---------------------------------|----------------------------|---|
| THIS DRAWING IS A CONTROLLED DOCUMENT. | | DWN C. DAILY 25OCT2012 | STC TE Connectivity | |
| | | CHK C. GINGRICH 25OCT2012 | | |
| DIMENSIONS: mm | | APVD - | | NAME ASSEMBLY, CARD EDGE INVERTED THROUGH BOARD |
| TOLERANCES UNLESS OTHERWISE SPECIFIED: 0 PLC ± 1 PLC ±0.2 2 PLC ±0.15 3 PLC ± 4 PLC ± ANGLES ±2° FINISH | | PRODUCT SPEC 108-32041 | | SIZE A200779 |
| MATERIAL - | | APPLICATION SPEC 114-32054 | | DRAWING NO C-2213188 |
| | | WEIGHT - | | RESTRICTED TO - |
| | | CUSTOMER DRAWING | | SCALE 7:1 SHEET 2 OF 4 REV A |

THIS DRAWING IS UNPUBLISHED. RELEASED FOR PUBLICATION 20
 © COPYRIGHT 20 BY - ALL RIGHTS RESERVED.

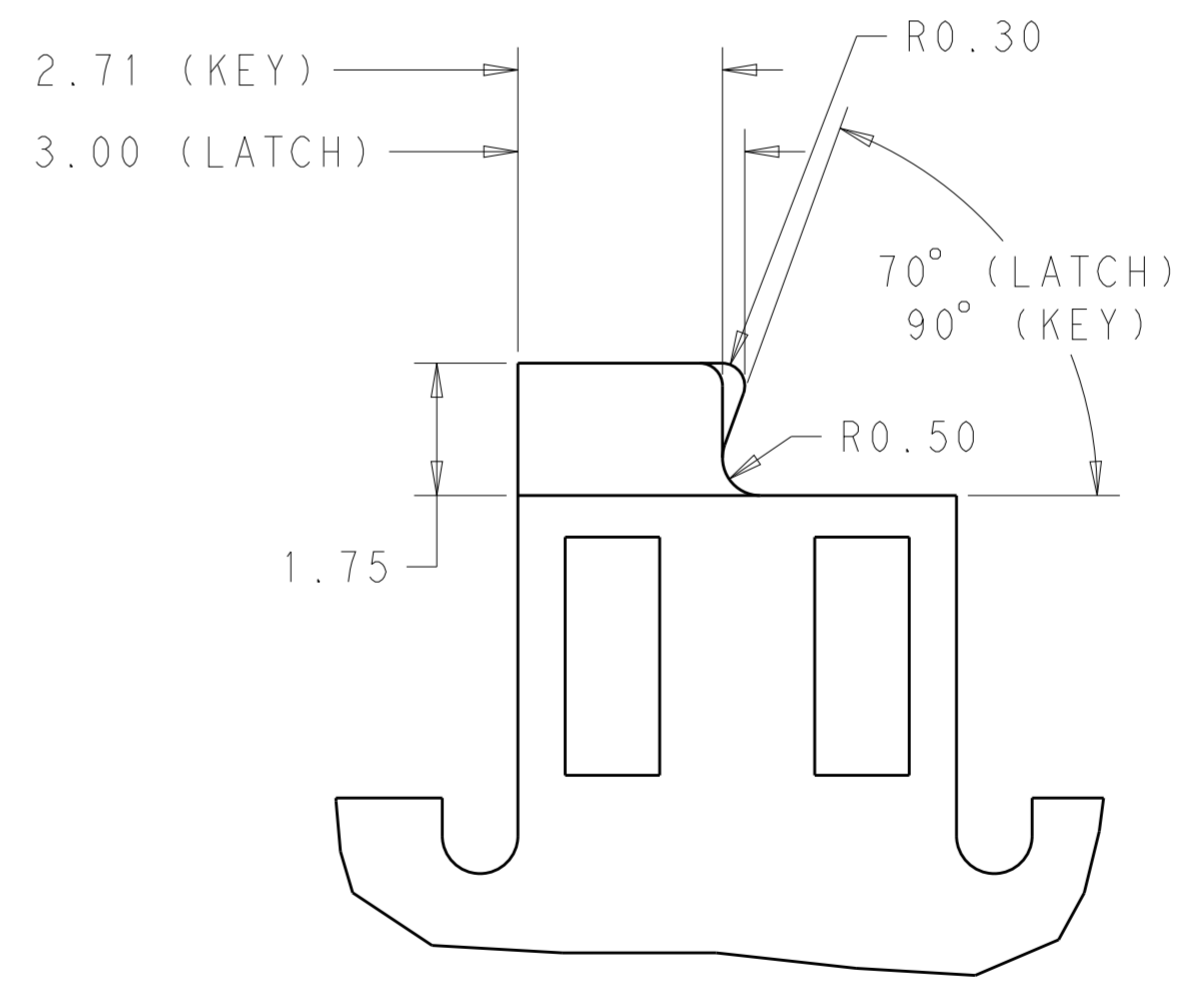
| LOC | | DIST | | REVISIONS | | | |
|-----|-----|-------------|------|-----------|------|--|--|
| P | LTR | DESCRIPTION | DATE | DWN | APVD | | |
| - | - | SEE SHEET 1 | - | - | - | | |



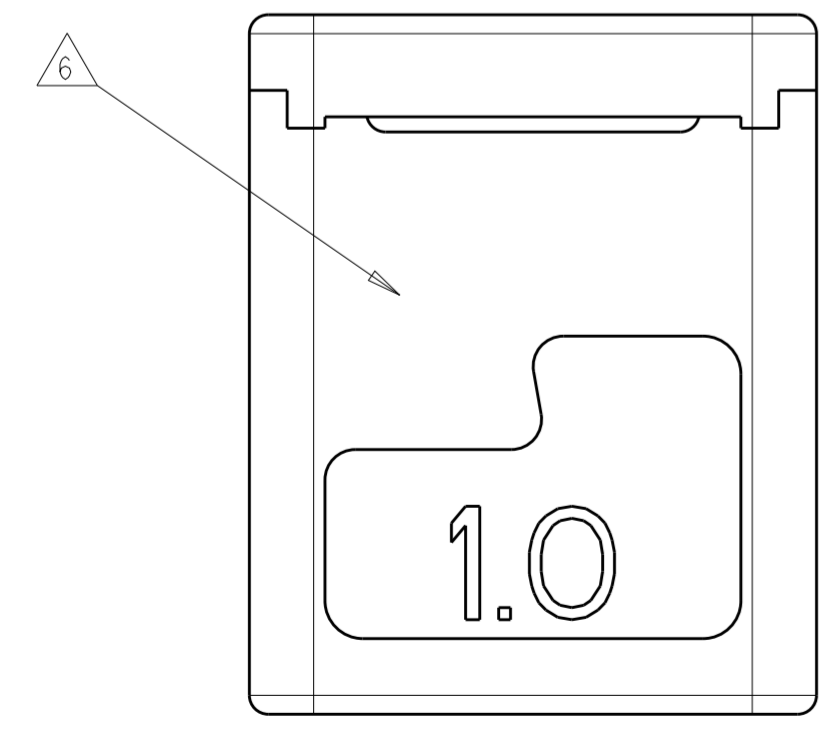
MOUNTING PCB LAYOUT
SCALE 10:1



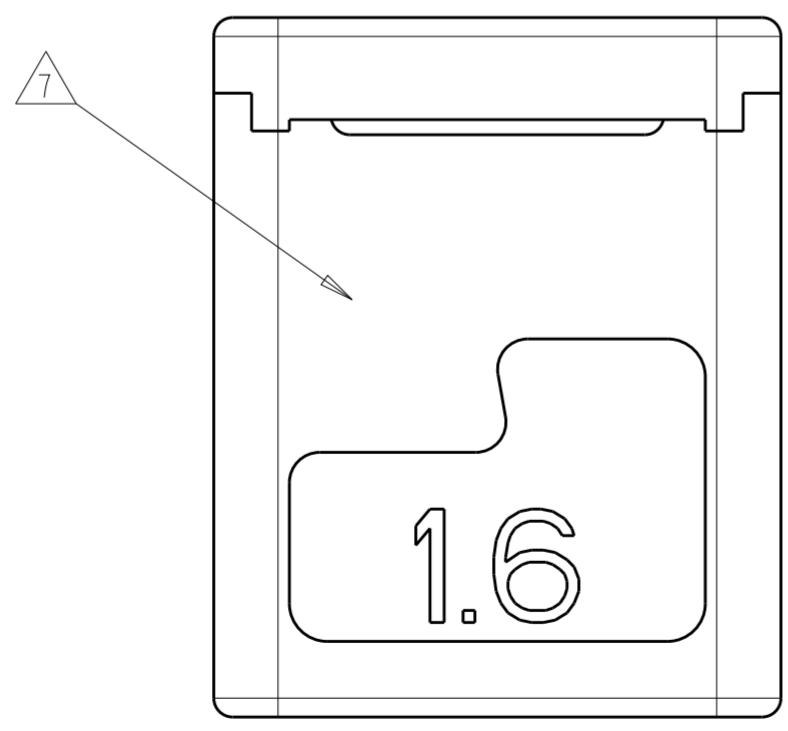
MATING PCB DETAILS (PREFERRED OPTION)
SCALE 10:1



MATING PCB DETAILS (KEY AND LATCH OPTIONS)
SCALE 10:1



2213188-1, -3
SCALE 10:1

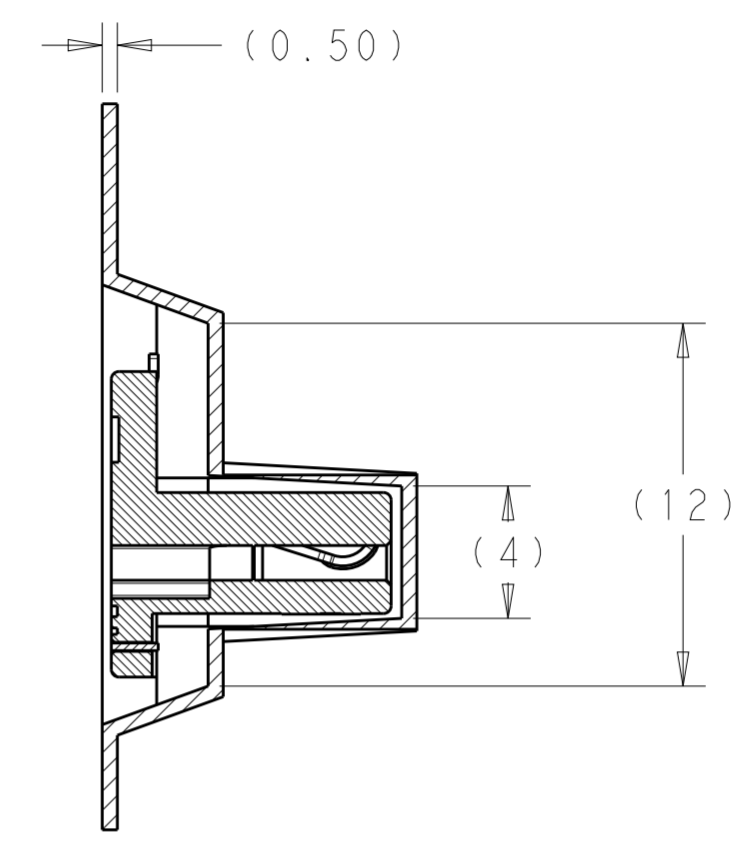
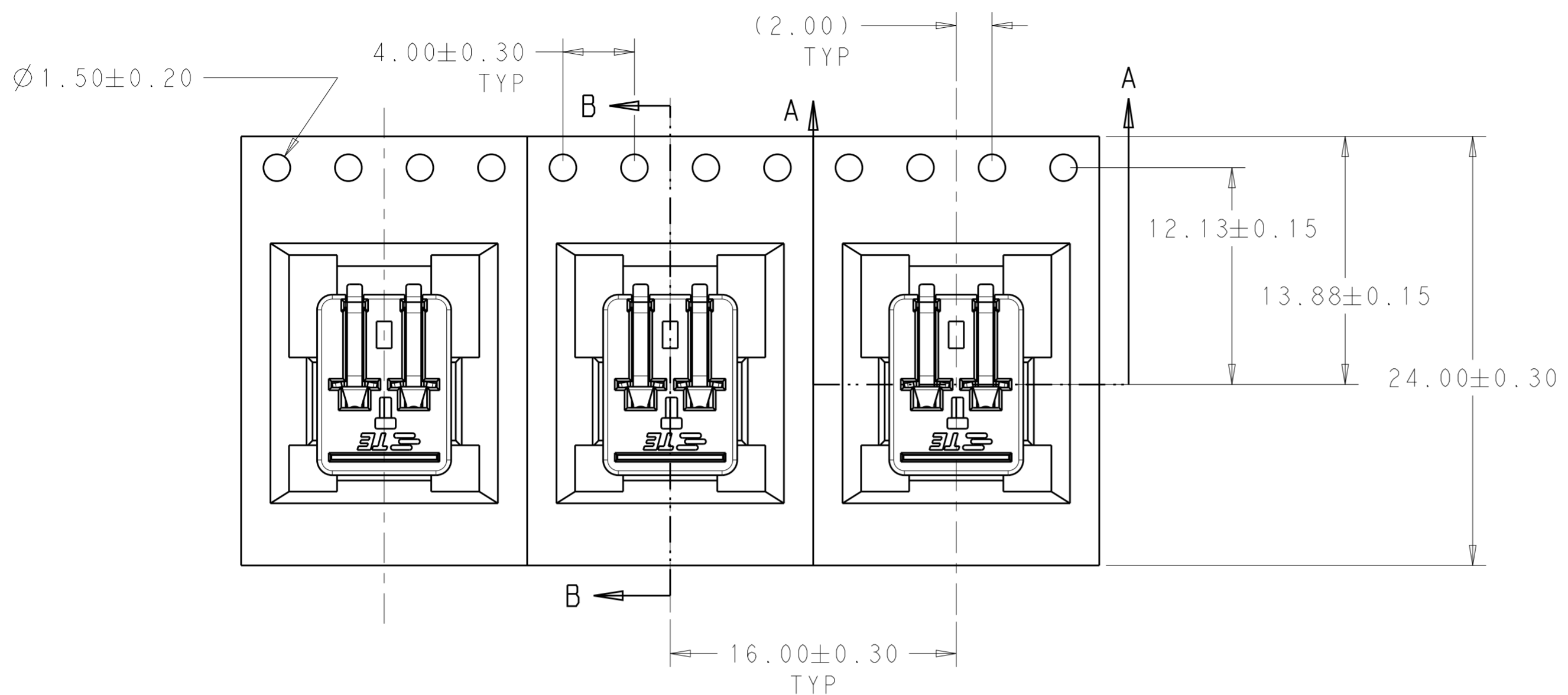


2213188-2, -4
SCALE 10:1

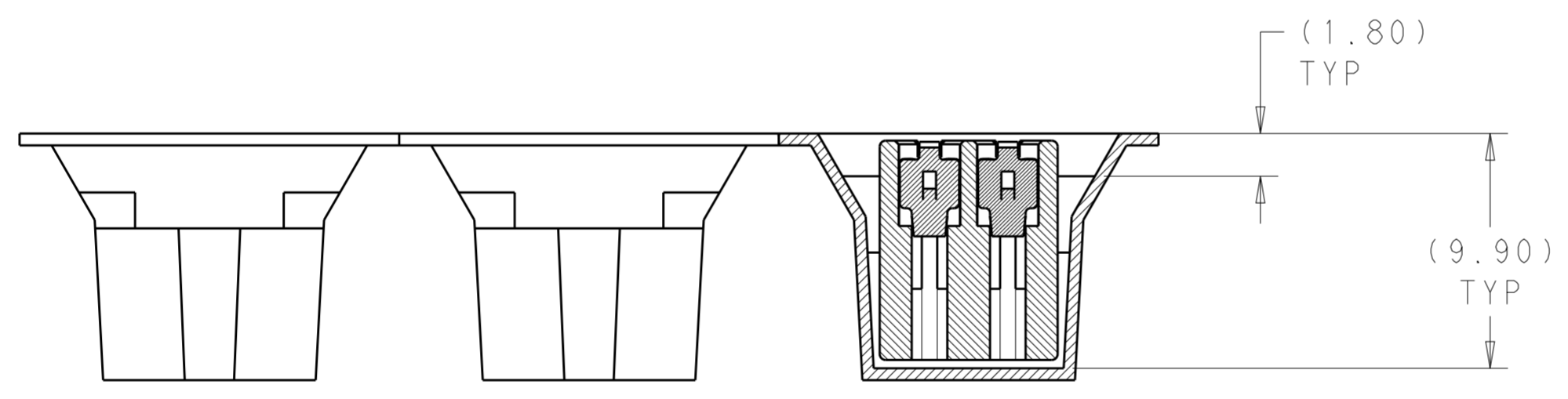
| | | | | | | | | | | | | | | | | | | | | | | | | | |
|--|---|--|-----------------|--|-------|---|------|-------|---|------|-------|---|------|-------|---|------|--------|---|----|--------|--|--|-----------|---------------------------|-----------------|
| THIS DRAWING IS A CONTROLLED DOCUMENT. | | DWN C. DAILY 25OCT2012 | TE Connectivity | | | | | | | | | | | | | | | | | | | | | | |
| | | CHK C. GINGRICH 25OCT2012 | | | | | | | | | | | | | | | | | | | | | | | |
| DIMENSIONS: mm | | TOLERANCES UNLESS OTHERWISE SPECIFIED: | | NAME ASSEMBLY, CARD EDGE INVERTED THROUGH BOARD | | | | | | | | | | | | | | | | | | | | | |
| <table border="0"> <tr><td>0 PLC</td><td>±</td><td>0.2</td></tr> <tr><td>1 PLC</td><td>±</td><td>0.15</td></tr> <tr><td>2 PLC</td><td>±</td><td>0.15</td></tr> <tr><td>3 PLC</td><td>±</td><td>0.15</td></tr> <tr><td>4 PLC</td><td>±</td><td>0.15</td></tr> <tr><td>ANGLES</td><td>±</td><td>2°</td></tr> <tr><td>FINISH</td><td></td><td></td></tr> </table> | | 0 PLC | ± | 0.2 | 1 PLC | ± | 0.15 | 2 PLC | ± | 0.15 | 3 PLC | ± | 0.15 | 4 PLC | ± | 0.15 | ANGLES | ± | 2° | FINISH | | | APVD - | PRODUCT SPEC 108-32041 | SIZE A200779 |
| 0 PLC | ± | 0.2 | | | | | | | | | | | | | | | | | | | | | | | |
| 1 PLC | ± | 0.15 | | | | | | | | | | | | | | | | | | | | | | | |
| 2 PLC | ± | 0.15 | | | | | | | | | | | | | | | | | | | | | | | |
| 3 PLC | ± | 0.15 | | | | | | | | | | | | | | | | | | | | | | | |
| 4 PLC | ± | 0.15 | | | | | | | | | | | | | | | | | | | | | | | |
| ANGLES | ± | 2° | | | | | | | | | | | | | | | | | | | | | | | |
| FINISH | | | | | | | | | | | | | | | | | | | | | | | | | |
| MATERIAL - | | APPLICATION SPEC 114-32054 | WEIGHT - | DRAWING NO C-2213188 | | | | | | | | | | | | | | | | | | | | | |
| | | CUSTOMER DRAWING | | RESTRICTED TO - | | | | | | | | | | | | | | | | | | | | | |
| | | SCALE 7:1 | | SHEET 3 OF 4 REV A | | | | | | | | | | | | | | | | | | | | | |

THIS DRAWING IS UNPUBLISHED. RELEASED FOR PUBLICATION 20
 © COPYRIGHT 20 BY - ALL RIGHTS RESERVED.

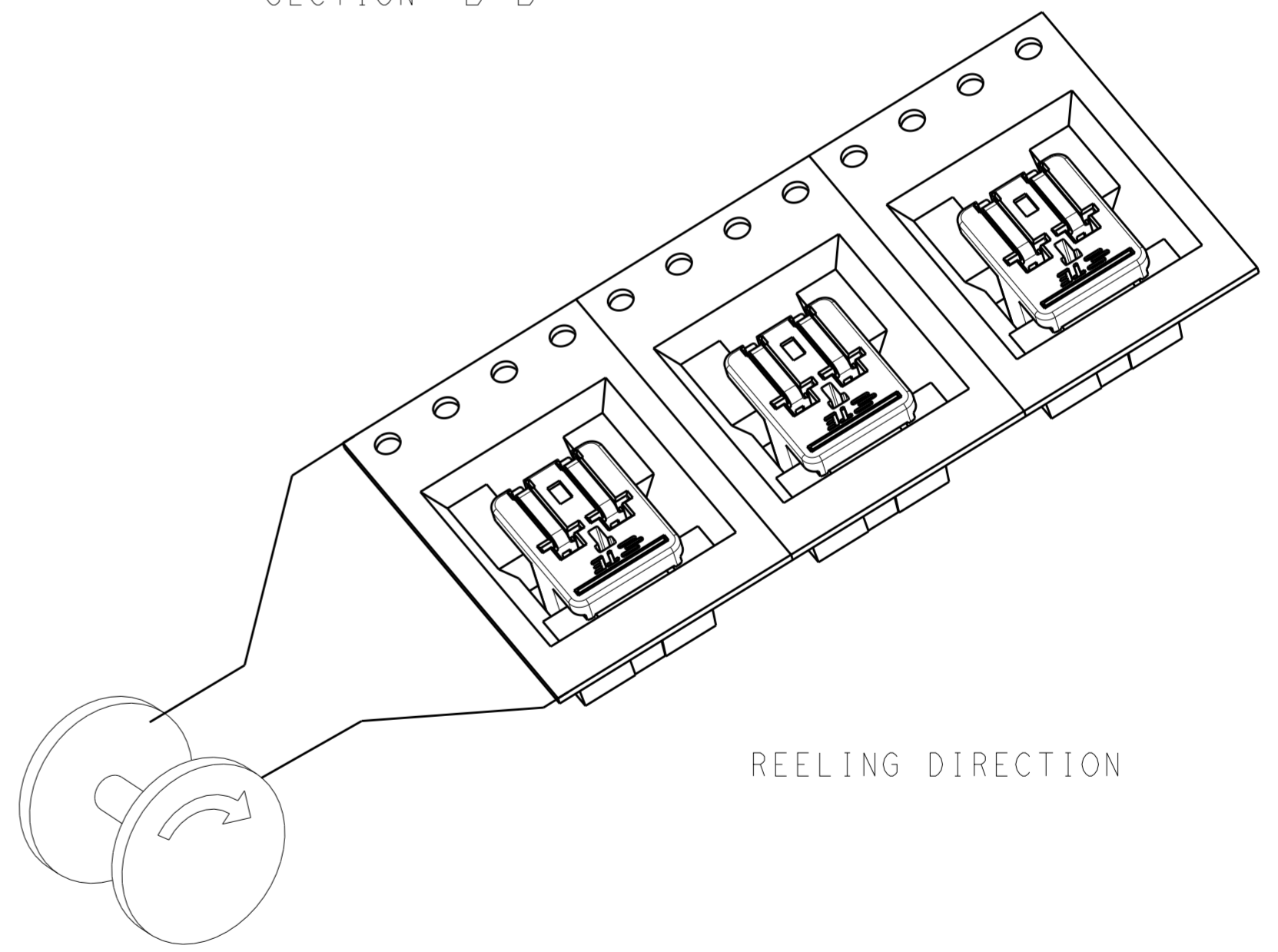
| LOC | | DIST | | REVISIONS | | | |
|-----|-----|-------------|------|-----------|------|--|--|
| P | LTR | DESCRIPTION | DATE | DWN | APVD | | |
| - | - | SEE SHEET 1 | - | - | - | | |



SECTION B-B



SECTION A-A



REELING DIRECTION

PACKAGING FOR 2213188-1 SHOWN

| | | | | |
|--|--|--|-----------------|---|
| THIS DRAWING IS A CONTROLLED DOCUMENT. | | DWN C. DAILY 25OCT2012 | TE Connectivity | |
| | | CHK C. GINGRICH 25OCT2012 | | |
| DIMENSIONS: mm | | TOLERANCES UNLESS OTHERWISE SPECIFIED: 0 PLC ± 1 PLC ±0.2 2 PLC ±0.15 3 PLC ± 4 PLC ± ANGLES ±2° FINISH | | NAME ASSEMBLY, CARD EDGE INVERTED THROUGH BOARD |
| | | PRODUCT SPEC 108-32041 | | SIZE A200779 |
| MATERIAL - | | APPLICATION SPEC 114-32054 | | CAGE CODE C-2213188 |
| | | WEIGHT - | | DRAWING NO G-2213188 |
| | | CUSTOMER DRAWING | | RESTRICTED TO - |
| | | SCALE 7:1 | | SHEET 4 OF 4 |
| | | | | REV A |

Компания «Океан Электроники» предлагает заключение долгосрочных отношений при поставках импортных электронных компонентов на взаимовыгодных условиях!

Наши преимущества:

- Поставка оригинальных импортных электронных компонентов напрямую с производств Америки, Европы и Азии, а так же с крупнейших складов мира;
- Широкая линейка поставок активных и пассивных импортных электронных компонентов (более 30 млн. наименований);
- Поставка сложных, дефицитных, либо снятых с производства позиций;
- Оперативные сроки поставки под заказ (от 5 рабочих дней);
- Экспресс доставка в любую точку России;
- Помощь Конструкторского Отдела и консультации квалифицированных инженеров;
- Техническая поддержка проекта, помощь в подборе аналогов, поставка прототипов;
- Поставка электронных компонентов под контролем ВП;
- Система менеджмента качества сертифицирована по Международному стандарту ISO 9001;
- При необходимости вся продукция военного и аэрокосмического назначения проходит испытания и сертификацию в лаборатории (по согласованию с заказчиком);
- Поставка специализированных компонентов военного и аэрокосмического уровня качества (Xilinx, Altera, Analog Devices, Intersil, Interpoint, Microsemi, Actel, Aeroflex, Peregrine, VPT, Syfer, Eurofarad, Texas Instruments, MS Kennedy, Miteq, Cobham, E2V, MA-COM, Hittite, Mini-Circuits, General Dynamics и др.);

Компания «Океан Электроники» является официальным дистрибьютором и эксклюзивным представителем в России одного из крупнейших производителей разъемов военного и аэрокосмического назначения «JONHON», а так же официальным дистрибьютором и эксклюзивным представителем в России производителя высокотехнологичных и надежных решений для передачи СВЧ сигналов «FORSTAR».



JONHON

«JONHON» (основан в 1970 г.)

Разъемы специального, военного и аэрокосмического назначения:

(Применяются в военной, авиационной, аэрокосмической, морской, железнодорожной, горно- и нефтедобывающей отраслях промышленности)

«FORSTAR» (основан в 1998 г.)

ВЧ соединители, коаксиальные кабели, кабельные сборки и микроволновые компоненты:

(Применяются в телекоммуникациях гражданского и специального назначения, в средствах связи, РЛС, а так же военной, авиационной и аэрокосмической отраслях промышленности).



Телефон: 8 (812) 309-75-97 (многоканальный)

Факс: 8 (812) 320-03-32

Электронная почта: ocean@oceanchips.ru

Web: <http://oceanchips.ru/>

Адрес: 198099, г. Санкт-Петербург, ул. Калинина, д. 2, корп. 4, лит. А