

ALUMILINE[®] LED FIXTURE

Features

- High Brightness
- Long Life
- Low Power Consumption
- RoHS Compliant
- No UV Emission
- Thermally Optimized
- Low Profile
- IP67
- Mounting Holes for Ease of Installation



Maximum Ratings

| Parameter | Symbol | Rating | Units |
|--------------------------|--------------------|-----------|-------|
| LED Junction Temperature | T _J | 125 | °C |
| Operating Temperature | T _{opr} | -30 ~ +85 | °C |
| Storage Temperature | T _{stg} | -40 ~ +85 | °C |
| Input Voltage | V _{in} DC | 20 - 35 | Volts |

Accessories

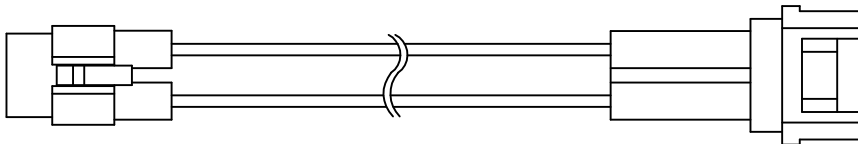
- ZPS-2435: 24V, 35 Watt Power Supply
- ZPS-2460: 24V, 60 Watt Power Supply
- ZDM-01: PWM LED Dimmer

Note: ZPS-2435 and ZPS-2460 require use of wire nuts for connections.

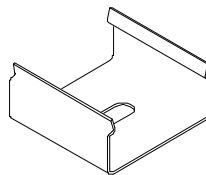
Mating Components



ZWF-1000-I: Input Connector



ZWF-CH-J: Jumper Connector



ZWF-12-C: Mounting Clip

Note

Please refer to JKL Application Sheet **JKL-AS-ZWF-ALUMILINE** for Installation and Power recommendations.

| REV. NO. | | | DESCRIPTION/ECO NUMBER | | APPV'D DATE | METRIC | | DIMENSIONS ARE MILLIMETER (INCH) | | JKL COMPONENTS CORPORATION | | | | |
|--------------------------------|--|--|------------------------|--|----------------------------|--------------------------------------|--------|---|---------------|----------------------------|--------|--|--|--|
| D | ADD PART # ZWF-438-24WW, CHNG. ZWF-438-24CW 26 LEDS TO 24 LEDS | | 8/7/14 | | THIRD ANGLE PROJECTION | TOLERANCE UNLESS OTHERWISE SPECIFIED | | TITLE ALUMILINE [®] 24V DC LED FIXTURE | | | | | | |
| C | CHANGE PART NO. ZWF-486-24CW TO 438 | | 1/9/13 | | | 1 PL +/- REF. | | | | | | | | |
| B | ADD PART NO. ZWF-486-24CW ON PG. 2 | | 11/27/12 | | | 2 PL +/- REF. | | | | | | | | |
| A | CHANGE MOUNTING CLIP PART NO. | | 9/18/12 | | | ANGLE +/- REF. | | | | | | | | |
| RELEASE AND CANCEL PL-1206-03 | | | 6/27/12 | | DRAWN BY | APPV'D BY | DATE | SIZE | FSCM NO. | DRAWING NO. ZWF-MULTI | | | | |
| | | | | | L. WENGSTROM | L.R. | 8/7/14 | A | 55335 | | | | | |
| - CAD DRAWING - | | | | | | SCALE | | RELEASED DATE | REVISION DATE | REV. NO. | SHEET | | | |
| MANUAL REVISIONS NOT PERMITTED | | | | | | NONE | | 6/27/12 | 8/7/14 | D | 1 OF 2 | | | |

ALUMILINE[®] LED FIXTURE

Dimensions



Electro-Optical Characteristics (Ta = 25°C)

COLOR: COOL WHITE 6000K

| JKL Part Number | Dimension A ± 5.0mm (±0.2 inch) | Number LEDs | Power (W) | Current (mA) | Lumen Flux (lm) |
|-----------------|---|-------------|-----------|--------------|-----------------|
| ZWF-337-24CW | 337.0 (13.27) | 18 | 2.9 | 120 | 248 |
| ZWF-438-24CW | 438.0 (17.24) | 24 | 4.19 | 173 | 358 |
| ZWF-638-24CW | 638.0 (25.12) | 36 | 5.8 | 240 | 469 |
| ZWF-939-24CW | 939.0 (36.97) | 54 | 8.7 | 350 | 691 |
| ZWF-1239-24CW | 1239.0 (48.78) | 72 | 11.6 | 480 | 912 |

COLOR: WARM WHITE 3000K

| | | | | | |
|---------------|----------------|----|------|-----|-----|
| ZWF-337-24WW | 337.0 (13.27) | 18 | 2.9 | 120 | 230 |
| ZWF-438-24WW | 438.0 (17.24) | 24 | 3.9 | 162 | 340 |
| ZWF-638-24WW | 638.0 (25.12) | 36 | 5.8 | 240 | 435 |
| ZWF-939-24WW | 939.0 (36.97) | 54 | 8.7 | 350 | 690 |
| ZWF-1239-24WW | 1239.0 (48.78) | 72 | 11.6 | 480 | 845 |

Компания «Океан Электроники» предлагает заключение долгосрочных отношений при поставках импортных электронных компонентов на взаимовыгодных условиях!

Наши преимущества:

- Поставка оригинальных импортных электронных компонентов напрямую с производств Америки, Европы и Азии, а так же с крупнейших складов мира;
- Широкая линейка поставок активных и пассивных импортных электронных компонентов (более 30 млн. наименований);
- Поставка сложных, дефицитных, либо снятых с производства позиций;
- Оперативные сроки поставки под заказ (от 5 рабочих дней);
- Экспресс доставка в любую точку России;
- Помощь Конструкторского Отдела и консультации квалифицированных инженеров;
- Техническая поддержка проекта, помощь в подборе аналогов, поставка прототипов;
- Поставка электронных компонентов под контролем ВП;
- Система менеджмента качества сертифицирована по Международному стандарту ISO 9001;
- При необходимости вся продукция военного и аэрокосмического назначения проходит испытания и сертификацию в лаборатории (по согласованию с заказчиком);
- Поставка специализированных компонентов военного и аэрокосмического уровня качества (Xilinx, Altera, Analog Devices, Intersil, Interpoint, Microsemi, Actel, Aeroflex, Peregrine, VPT, Syfer, Eurofarad, Texas Instruments, MS Kennedy, Miteq, Cobham, E2V, MA-COM, Hittite, Mini-Circuits, General Dynamics и др.);

Компания «Океан Электроники» является официальным дистрибьютором и эксклюзивным представителем в России одного из крупнейших производителей разъемов военного и аэрокосмического назначения «**JONHON**», а так же официальным дистрибьютором и эксклюзивным представителем в России производителя высокотехнологичных и надежных решений для передачи СВЧ сигналов «**FORSTAR**».



JONHON

«**JONHON**» (основан в 1970 г.)

Разъемы специального, военного и аэрокосмического назначения:

(Применяются в военной, авиационной, аэрокосмической, морской, железнодорожной, горно- и нефтедобывающей отраслях промышленности)

«**FORSTAR**» (основан в 1998 г.)

ВЧ соединители, коаксиальные кабели,
кабельные сборки и микроволновые компоненты:

(Применяются в телекоммуникациях гражданского и специального назначения, в средствах связи, РЛС, а так же военной, авиационной и аэрокосмической отраслях промышленности).



Телефон: 8 (812) 309-75-97 (многоканальный)

Факс: 8 (812) 320-03-32

Электронная почта: ocean@oceanchips.ru

Web: <http://oceanchips.ru/>

Адрес: 198099, г. Санкт-Петербург, ул. Калинина, д. 2, корп. 4, лит. А