

REFERENCE SPECIFICATIONS

-NFC 93425 (in compliance with HE 507)

PHYSICAL CHARACTERISTICS

-INSULATOR MATERIAL: THERMOPLASTIC ,UL94V0

-CONTACT MATERIAL: BRASS

-ACCESSORIES: BRASS

-SHELLS: STEEL

ELECTRICAL CHARACTERISTICS

-NOMINAL CURRENT: 40A

-CONTACT RESISTANCE: <= 7.3 mOhms

-CONTACT/CONTACT : >=1000 V

-CONTACT/GROUND : >=1200 V

-INSULATION RESISTANCE: >=5000 MOhms

- CLIMATIC CATEGORY: 55/125/21

TEMPERATURE RANGE -55°C TO +125°C

DAMP HEAT STEADY STATE 21 DAYS

SALT SPRAY 24 HOURS

- RETENTION AGAINST TORQUE: - Threaded insert: 0.7 N.m minimum

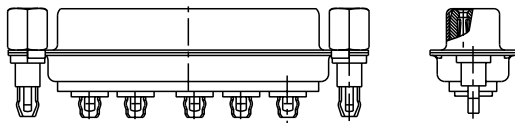
- Female screw : 0.5 N.m minimum

PRESS FIT PERFORMANCES

| PRESS FIT CONTACTS | |
|--------------------|------------------------------------|
| INSERTION FORCE | <= 200 N Average insertion 160N |
| EXTRACTION FORCE | >= 30 N |

NOTE RoHS INFORMATION

- The "LF" products meet european union Directives and other country regulations as described in GS-22-008.
- Termination plating spec:
 - Ni 1.27µm+Sn 0.5 to 1.5µm(pure bright)
- Active area plating spec:
 - Ni + Gold
- Shell plating : 2 to 4µm Cu + Ni + 3 to 10µm Sn(pure bright)
- Accessories: Sn pure bright + nickel
- Packaging spec: See GS-14-920



5W5 FOR EXAMPLE

DBL5W5S93C5G40LF

Series

Shell size: **E A B C**
see sheet 2

Front accessory definition
see sheet 2

- L** : threaded insert M3
- O** : threaded insert UNC 4-40
- V** : female screw UNC 4-40

Layout of contacts (see sheet 3)

Contacts

S : Socket

Termination type

93 C Straight version

Plating

- 5** 200 matings/unmatings
- 6** 500 matings/unmatings

PCB accessories definition
see sheet 2

G : Harpoon used for PCB thickness from 1.60 mm

Power contacts

40 : Fitted with power contacts 40 Amp.

See note RoHS

TABLE 1: PCB HOLE DIAMETERS

| P.C.B HOLE DEFINITION | SnPb holes for CONTACTS | | Sn holes for CONTACTS | | holes ACCESSORIES |
|-----------------------|----------------------------|---------------------------------|---------------------------------|------------|-------------------|
| | DRILL DIAMETER | Ø3.22 REF(NOTE 3) | Ø3.22 REF(NOTE 3) | Ø3.19-3.25 | |
| (NOTE 1 AND 2) | COPPER PLATING | 25µ MINI (RECOMMENDED 50µ MAXI) | 25µ MINI (RECOMMENDED 50µ MAXI) | | Ø3.10±0.10 |
| | TIN-LEAD PLATING | 15µ MAXI (RECOMMENDED 5µ MINI) | | | |
| | TIN PLATING | | 0.8 to 1,2µ | | |
| | FINISH HOLE (AFTER REFLOW) | Ø 3.02-3.20 | Ø3.08-3.20 | | |

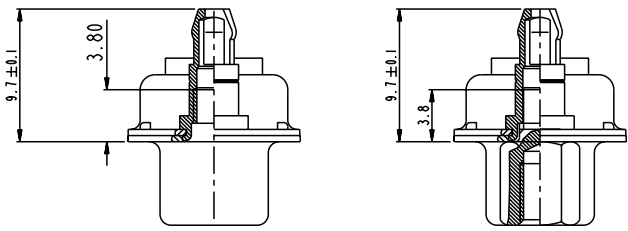
NOTE-1: THESE DIMENSIONS MUST BE RESPECT TO SECURE PRESS-FIT PIN PERFORMANCES.

NOTE-2: ACCORDING TO IEC-352-5 SPEC.

NOTE-3: MAJOR REQUIREMENT FOR PRESS FIT PIN PERFORMANCE

| | | | | | |
|--------------------|----------|---------------------------------------|------------------|------------|-------------------|
| www.fciconnect.com | | surface | tolerance std | projection | mm |
| | | ISO 1302 | ISO 406 ISO 1101 | mm | |
| | | TOLERANCES UNLESS OTHERWISE SPECIFIED | | | |
| Dr | M PESSON | 11/10/05 | ANGULAR | LINEAR | size A2 Scale 2:1 |
| Eng | 11/10/05 | | Ø ± | | ECN LS07-0273 |
| Chr | | | Product family | | Spec ref |
| Appr | | | FCI | | |
| | | SUB FEMALE DW | | deg no | C01-8639-2318 |
| | | full power straight press fit | | Y | Rev. C |
| | | catalog no | sheet 1 of 4 | | |

| rev | ccn no | dr | date |
|-----|-----------|-----|------------|
| B | LS06-0208 | LGO | 2006/12/13 |
| C | LS07-0273 | MPE | 2007/11/05 |
| - | - | - | - |
| - | - | - | - |
| - | - | - | - |
| - | - | - | - |



| | | |
|-------------------|-------------------------------|-------------------------------|
| FRONT ACCESSORIES | L insert M3 | V insert UNC 4.40 |
| | O insert UNC 4.40 | |
| PCB ACCESSORY | G Harpoon for PCB from 1.60mm | G Harpoon for PCB from 1.60mm |

| PART NUMBER | AMPS | MATINGS/ UNMATINGS | FRONT ACCESSORIES | PCB ACCESSORY |
|------------------|------|-----------------------|-----------------------|-------------------------|
| D*LxWxS93C5G40LF | 40 | 200 | insert M3 | harpoon PCB from 1.60mm |
| D*OxWxS93C5G40LF | 40 | 200 | insert UNC 4.40 | harpoon PCB from 1.60mm |
| D*VxWxS93C5G40LF | 40 | 200 | female screw UNC 4.40 | harpoon PCB from 1.60mm |

shell size LAYOUTS
 * xWx
 E 2V2
 A 3V3
 A 3W3
 B 5W5
 C 8W8

| PART NUMBER | AMPS | MATINGS/ UNMATINGS | FRONT ACCESSORY | PCB ACCESSORIES |
|------------------|------|-----------------------|-----------------------|-------------------------|
| D*LxWxS93C6G40LF | 40 | 500 | insert M3 | harpoon PCB from 1.60mm |
| D*OxWxS93C6G40LF | 40 | 500 | insert UNC 4.40 | harpoon PCB from 1.60mm |
| D*VxWxS93C6G40LF | 40 | 500 | female screw UNC 4.40 | harpoon PCB from 1.60mm |

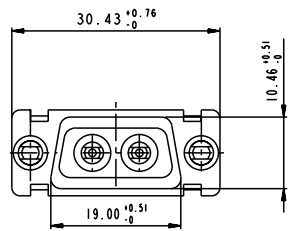
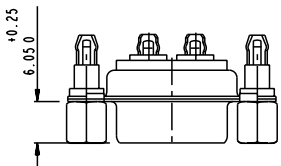
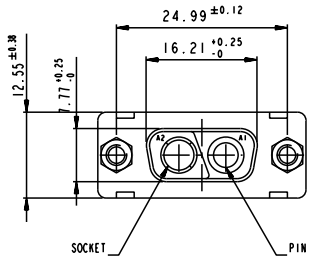
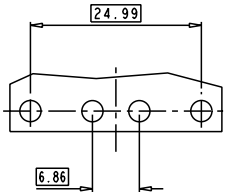
Copyright FCJ

| | | | | | |
|--------------------|----------|---------------------------------------|----------------|----------------------------------|----------------------------|
| www.fciconnect.com | | surface ISO 1302 | - | tolerance std AS 406 ISO 1101 | projection mm |
| | | TOLERANCES UNLESS OTHERWISE SPECIFIED | | | |
| Dr | M PESSON | 11/10/05 | ANGULAR | 0.X ±0.3 | size A2 Scale 2:1 |
| Eng | | P LEGARE | LINEAR | 0.XX ±0.1 | |
| Chr | | | 0° ±2° | 0.XXX ±0.05 | ECN LS07-0273 |
| Appr | | | Product family | | Spec ref |
| FCJ | | SUB FEMALE DW | | cat no | Rev. |
| | | full power straight press fit | | C01-8639-2318 | C |
| | | catalog no | | Y | sheet 2 of 4 |

SCALE: 4

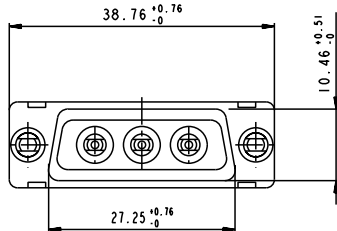
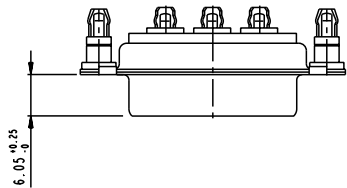
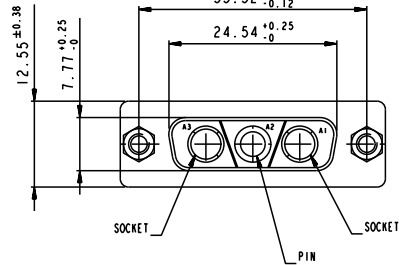
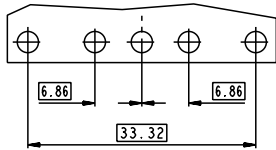
2V2

LAYOUT AND CONNECTOR DIMENSIONS
For PCB hole diameters see Table I sheet 1



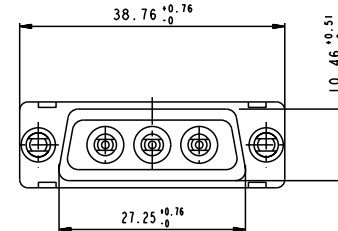
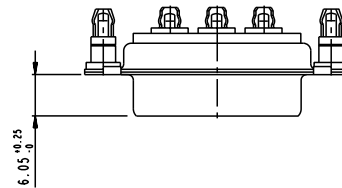
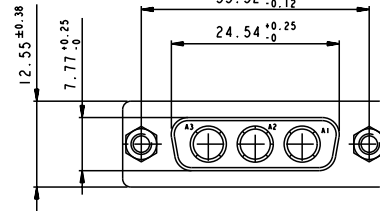
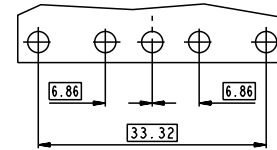
3V3

LAYOUT AND CONNECTOR DIMENSIONS
For PCB hole diameters see Table I sheet 1

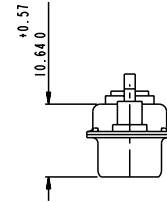


3W3

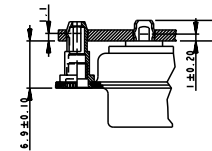
LAYOUT AND CONNECTOR DIMENSIONS
For PCB hole diameters see Table I sheet 1



SIDE VIEW FOR
LAYOUTS: E A B C



DETAIL OF PRESS FIT



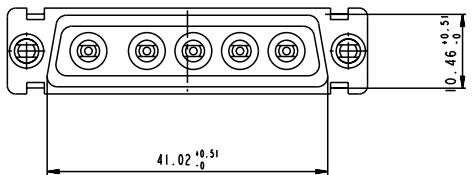
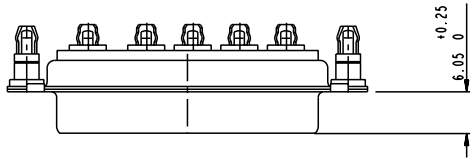
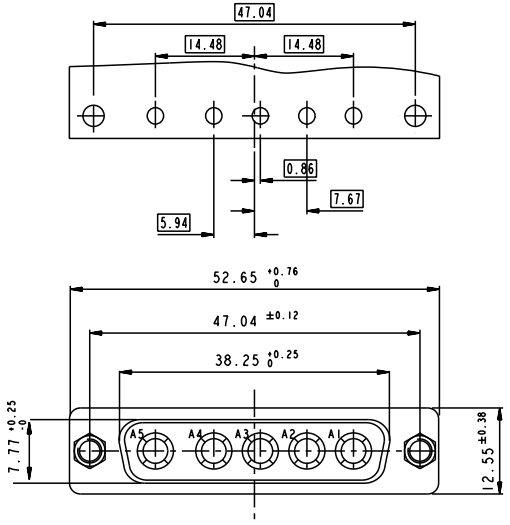
Copyright FCJ

| | | | | | | | | |
|--------------------|----------|---------------------------------------|----------------|-------------------------------|---------|---------------|------------|-----------|
| www.fciconnect.com | | surface - | ISO 1302 | tolerance std | ISO 406 | ISO 1101 | projection | mm |
| | | TOLERANCES UNLESS OTHERWISE SPECIFIED | | | | | size | Scale |
| Dr | M PESSON | 11/10/05 | ANGULAR | 0.X | ±0.3 | | A2 | 2:1 |
| Eng | | 11/10/05 | P LEGARE | 0.XX | ±0.1 | | | |
| Chr | | | 0° ±2° | 0.XXX | ±0.05 | | ECN | LS07-0273 |
| Appr | | | Product family | | | | Spec ref | |
| FCJ | | SUB FEMALE DW | | full power straight press fit | | C01-8639-2318 | | Rev. C |
| catalog no | | | | Y | | sheet 3 of 4 | | |

5W5

LAYOUT AND CONNECTOR DIMENSIONS

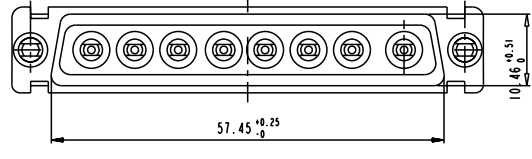
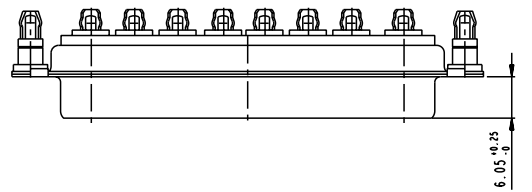
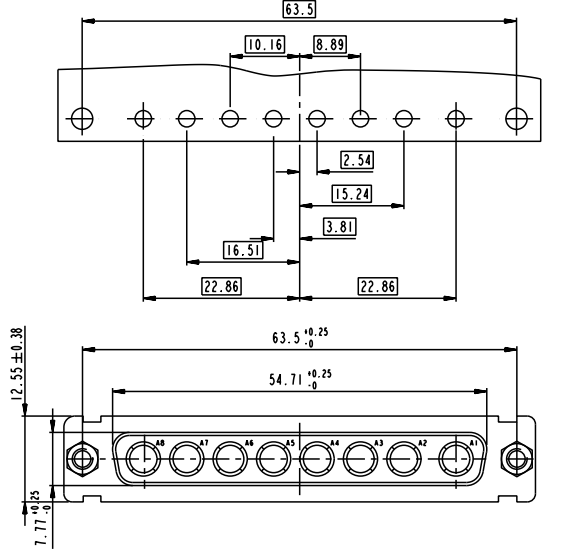
For PCB hole diameters see table 1 sheet 1



8W8

LAYOUT AND CONNECTOR DIMENSIONS

For PCB hole diameters see table 1 sheet 1



Copyright FCJ

| | | | | |
|-------------------------------|----------|---------------------------------------|-----------------------------------|-------------------|
| www.fciconnect.com | | surface ISO 1302 | tolerance std ISO 406 ISO 1101 | projection mm |
| | | TOLERANCES UNLESS OTHERWISE SPECIFIED | | |
| Dr M PESSON | 11/10/05 | ANGULAR | 0.X ±0.3 | size A2 Scale 2:1 |
| Eng 11/10/05 | P LEGARE | LINEAR | 0.XX ±0.1 | ECN LS07-0273 |
| Chr | | 0° ±2° | 0.XXX ±0.05 | Spec ref |
| Product family | | | | |
| SUB FEMALE DW | | catalog no | C01-8639-2318 | Rev. C |
| full power straight press fit | | | | |
| sheet 4 of 4 | | | | |

Компания «Океан Электроники» предлагает заключение долгосрочных отношений при поставках импортных электронных компонентов на взаимовыгодных условиях!

Наши преимущества:

- Поставка оригинальных импортных электронных компонентов напрямую с производств Америки, Европы и Азии, а так же с крупнейших складов мира;
- Широкая линейка поставок активных и пассивных импортных электронных компонентов (более 30 млн. наименований);
- Поставка сложных, дефицитных, либо снятых с производства позиций;
- Оперативные сроки поставки под заказ (от 5 рабочих дней);
- Экспресс доставка в любую точку России;
- Помощь Конструкторского Отдела и консультации квалифицированных инженеров;
- Техническая поддержка проекта, помощь в подборе аналогов, поставка прототипов;
- Поставка электронных компонентов под контролем ВП;
- Система менеджмента качества сертифицирована по Международному стандарту ISO 9001;
- При необходимости вся продукция военного и аэрокосмического назначения проходит испытания и сертификацию в лаборатории (по согласованию с заказчиком);
- Поставка специализированных компонентов военного и аэрокосмического уровня качества (Xilinx, Altera, Analog Devices, Intersil, Interpoint, Microsemi, Actel, Aeroflex, Peregrine, VPT, Syfer, Eurofarad, Texas Instruments, MS Kennedy, Miteq, Cobham, E2V, MA-COM, Hittite, Mini-Circuits, General Dynamics и др.);

Компания «Океан Электроники» является официальным дистрибьютором и эксклюзивным представителем в России одного из крупнейших производителей разъемов военного и аэрокосмического назначения «JONHON», а так же официальным дистрибьютором и эксклюзивным представителем в России производителя высокотехнологичных и надежных решений для передачи СВЧ сигналов «FORSTAR».



JONHON

«JONHON» (основан в 1970 г.)

Разъемы специального, военного и аэрокосмического назначения:

(Применяются в военной, авиационной, аэрокосмической, морской, железнодорожной, горно- и нефтедобывающей отраслях промышленности)

«FORSTAR» (основан в 1998 г.)

ВЧ соединители, коаксиальные кабели,
кабельные сборки и микроволновые компоненты:

(Применяются в телекоммуникациях гражданского и специального назначения, в средствах связи, РЛС, а так же военной, авиационной и аэрокосмической отраслях промышленности).



Телефон: 8 (812) 309-75-97 (многоканальный)

Факс: 8 (812) 320-03-32

Электронная почта: ocean@oceanchips.ru

Web: <http://oceanchips.ru/>

Адрес: 198099, г. Санкт-Петербург, ул. Калинина, д. 2, корп. 4, лит. А