

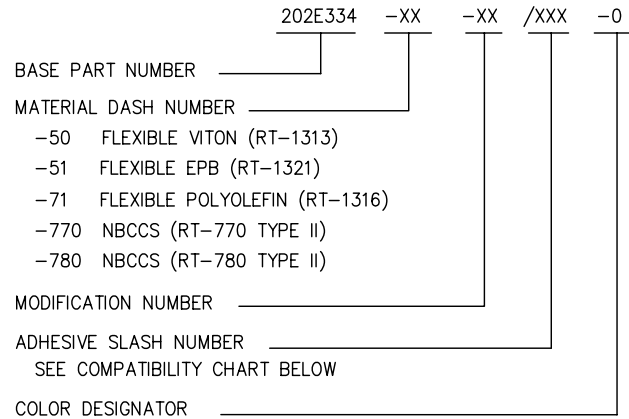
**NOTES**

1. ALL DIMENSIONS ARE IN  $\frac{\text{INCHES}}{[\text{MILLIMETERS}]}$

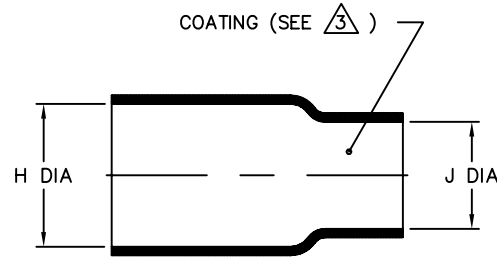
2. DIMENSIONS APPEARING IN TABLE ARE AS FOLLOWS:  
 a - AS SUPPLIED  
 b - AFTER UNRESTRICTED RECOVERY

**3** COATING (ADHESIVE): IS OPTIONAL AS SUPPLIED DIMENSIONS APPEARING IN TABLE ARE FOR UNCOATED PARTS. WHEN COATING IS ADDED, ENTRY DIAMETER WILL BE REDUCED BY .06 MAX.

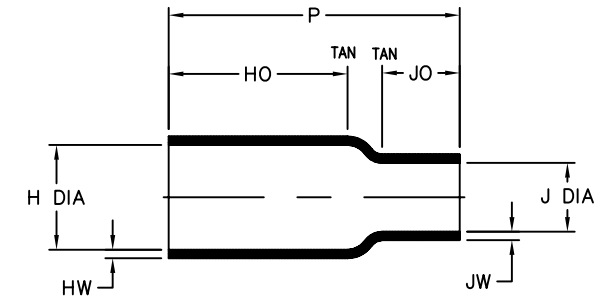
4. ORDERING INFORMATION:



| REVISIONS |               |            |
|-----------|---------------|------------|
| LTR       | DESCRIPTION   | DATE       |
| T         | ECO-09-016592 | 07/15/2009 |



AS SUPPLIED



AFTER UNRESTRICTED RECOVERY

| PART DESCRIPTION | H                    |                      | J                    |                     | P<br>±10%<br>b        | HO<br>±10%<br>b       | JO<br>±10%<br>b      | HW<br>±25%<br>b      | JW<br>±25%<br>b      |
|------------------|----------------------|----------------------|----------------------|---------------------|-----------------------|-----------------------|----------------------|----------------------|----------------------|
|                  | MIN                  | MAX                  | MIN                  | MAX                 |                       |                       |                      |                      |                      |
|                  | a                    | b                    | a                    | b                   |                       |                       |                      |                      |                      |
| 202E334          | <u>.50</u><br>[12,7] | <u>.42</u><br>[10,7] | <u>.44</u><br>[11,2] | <u>.11</u><br>[2,8] | <u>2.50</u><br>[63,5] | <u>1.62</u><br>[41,1] | <u>.62</u><br>[15,7] | <u>.06</u><br>[1,52] | <u>.06</u><br>[1,52] |
| 202E336          | <u>.82</u><br>[20,8] | <u>.42</u><br>[10,7] | <u>.81</u><br>[20,6] | <u>.21</u><br>[5,3] | <u>2.50</u><br>[63,5] | <u>1.62</u><br>[41,1] | <u>.65</u><br>[16,5] | <u>.06</u><br>[1,52] | <u>.06</u><br>[1,52] |
| 202E344          | <u>.87</u><br>[22,1] | <u>.74</u><br>[18,8] | <u>.44</u><br>[11,2] | <u>.10</u><br>[2,5] | <u>2.10</u><br>[53,3] | <u>1.10</u><br>[27,9] | <u>.62</u><br>[15,7] | <u>.09</u><br>[2,29] | <u>.06</u><br>[1,52] |
| 202E346          | <u>.87</u><br>[22,1] | <u>.74</u><br>[18,8] | <u>.81</u><br>[20,6] | <u>.31</u><br>[7,9] | <u>2.10</u><br>[53,3] | <u>1.10</u><br>[27,9] | <u>.55</u><br>[14,0] | <u>.09</u><br>[2,29] | <u>.06</u><br>[1,52] |

If this document is printed it becomes uncontrolled. Check for the latest revision

**COMPATIBILITY CHART**

| MATERIAL DASH NO. | ADHESIVE (COATING) SLASH NO. | ADHESIVE (COATING) S NO. |
|-------------------|------------------------------|--------------------------|
| -50               | N/A                          | N/A                      |
| -51               | /86; /164; /180              | S-1048; S-1124; S-1030   |
| -71               | /42; /86; /180               | S-1017; S-1048; S-1030   |
| -770              | N/A                          | N/A                      |
| -780              | N/A                          | N/A                      |

UNLESS OTHERWISE SPECIFIED DIMENSIONS ARE INCHES. METRIC DIMENSIONS ARE IN BRACKETS.  
 DECIMAL TOLERANCES  
 .XXX ± 0.005 [0.13 mm]  
 .XX ± 0.01 [0.25 mm]  
 .X ± 0.1 [0.50 mm]  
 ANGLE TOLERANCE  
 .X ± 1 DEG.

DRAWN  
YUNGUYEN

APPROVED  
STRAN

THIRD ANGLE PROJECTION

**Tyco Electronics**  
 Raychem Molded Parts  
 305 Constitution Dr  
 Menlo Park, CA 94025

**BOOT, STRAIGHT**

SIZE **B** CODE IDENT. NO. **06090** DWG. NO. **202E334thru346**

Компания «Океан Электроники» предлагает заключение долгосрочных отношений при поставках импортных электронных компонентов на взаимовыгодных условиях!

Наши преимущества:

- Поставка оригинальных импортных электронных компонентов напрямую с производств Америки, Европы и Азии, а так же с крупнейших складов мира;
- Широкая линейка поставок активных и пассивных импортных электронных компонентов (более 30 млн. наименований);
- Поставка сложных, дефицитных, либо снятых с производства позиций;
- Оперативные сроки поставки под заказ (от 5 рабочих дней);
- Экспресс доставка в любую точку России;
- Помощь Конструкторского Отдела и консультации квалифицированных инженеров;
- Техническая поддержка проекта, помощь в подборе аналогов, поставка прототипов;
- Поставка электронных компонентов под контролем ВП;
- Система менеджмента качества сертифицирована по Международному стандарту ISO 9001;
- При необходимости вся продукция военного и аэрокосмического назначения проходит испытания и сертификацию в лаборатории (по согласованию с заказчиком);
- Поставка специализированных компонентов военного и аэрокосмического уровня качества (Xilinx, Altera, Analog Devices, Intersil, Interpoint, Microsemi, Actel, Aeroflex, Peregrine, VPT, Syfer, Eurofarad, Texas Instruments, MS Kennedy, Miteq, Cobham, E2V, MA-COM, Hittite, Mini-Circuits, General Dynamics и др.);

Компания «Океан Электроники» является официальным дистрибьютором и эксклюзивным представителем в России одного из крупнейших производителей разъемов военного и аэрокосмического назначения «JONHON», а так же официальным дистрибьютором и эксклюзивным представителем в России производителя высокотехнологичных и надежных решений для передачи СВЧ сигналов «FORSTAR».



## JONHON

«JONHON» (основан в 1970 г.)

Разъемы специального, военного и аэрокосмического назначения:

(Применяются в военной, авиационной, аэрокосмической, морской, железнодорожной, горно- и нефтедобывающей отраслях промышленности)

«FORSTAR» (основан в 1998 г.)

ВЧ соединители, коаксиальные кабели,  
кабельные сборки и микроволновые компоненты:

(Применяются в телекоммуникациях гражданского и специального назначения, в средствах связи, РЛС, а так же военной, авиационной и аэрокосмической отраслях промышленности).



Телефон: 8 (812) 309-75-97 (многоканальный)

Факс: 8 (812) 320-03-32

Электронная почта: [ocean@oceanchips.ru](mailto:ocean@oceanchips.ru)

Web: <http://oceanchips.ru/>

Адрес: 198099, г. Санкт-Петербург, ул. Калинина, д. 2, корп. 4, лит. А