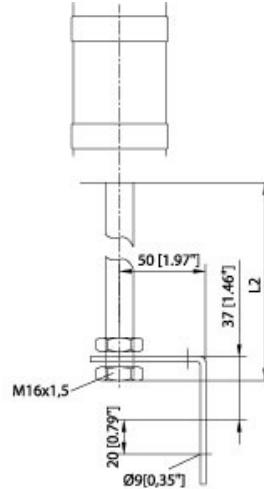
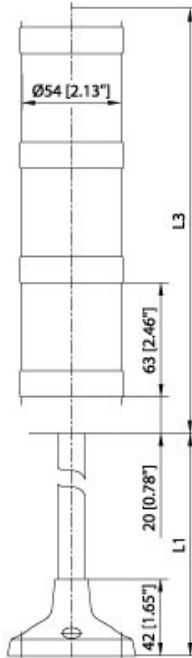


## Stack Lights *PBR Series*

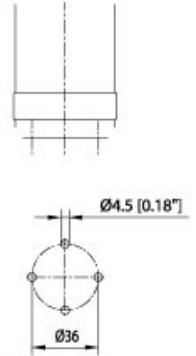


- Modular design for all indoor and outdoor applications.
- Provides warning signals and displays machine status.
- High level of protection against electric shock with IP 54 rating.
- Separate components for easy ordering to suit every installation application.

### Gallery

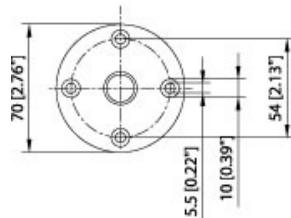


**Threaded Tubular Stand/Bracket**



**Direct Mounting**

| Part No.      | L3              |
|---------------|-----------------|
| Single module | 107mm (4.21in)  |
| 2 modules     | 170mm (6.69in)  |
| 3 modules     | 233mm (9.17in)  |
| 4 modules     | 296mm (11.65in) |
| 5 modules     | 359mm (14.13in) |



**Tubular Stand/Plinth**

### Base and Tubes

| Part No.  | Description          | L1   | L2 | Ship Wt.<br>(lbs) |
|-----------|----------------------|------|----|-------------------|
| PBR50BC   | Base & End Module    | -    | -  | 5                 |
| PBR50S100 | Tubular Stand/Plinth | 3.46 | -  | 5                 |
| PBR50S250 | Tubular Stand/Plinth | 9.37 | -  | 5                 |

|                  |                                |   |       |   |
|------------------|--------------------------------|---|-------|---|
| <b>PBR50T100</b> | Threaded tubular stand/bracket | - | 3.07  | 5 |
| <b>PBR50T250</b> | Threaded tubular stand/bracket | - | 8.98  | 5 |
| <b>PBR50T400</b> | Threaded tubular stand/bracket | - | 14.13 | 5 |

## Modules

| <b>Part No.</b>     | <b>Description</b>                  | <b>Ship Wt. (lbs)</b> |
|---------------------|-------------------------------------|-----------------------|
| <b>PBR50CLCL</b>    | Continuous beam module, transparent | 1                     |
| <b>PBR50CLYE</b>    | Continuous beam module, yellow      | 1                     |
| <b>PBR50CLAM</b>    | Continuous beam module, amber       | 1                     |
| <b>PBR50CLRE</b>    | Continuous beam module, red         | 1                     |
| <b>PBR50CLGR</b>    | Continuous beam module, green       | 1                     |
| <b>PBR50CLBL</b>    | Continuous beam module, blue        | 1                     |
| <b>PBR50BLYE24V</b> | Blinking module, yellow             | 1                     |
| <b>PBR50BLRE24V</b> | Blinking module, red                | 1                     |
| <b>PBR50BLGR24V</b> | Blinking module, green              | 1                     |

## Gaskets, Bulbs and Accessories

| <b>Part No.</b>    | <b>Description</b>                                | <b>Ship Wt. (lbs)</b> |
|--------------------|---|-----------------------|
| <b>PBR50MG</b>     | Replacement gasket for light module & base module | 1                     |
| <b>PBR50TG</b>     | Replacement gasket for mounting tube with plinth  | 1                     |
| <b>PBR50BG</b>     | Replacement gasket for direct mounting IP 65      | 1                     |
| <b>PBR50LED24</b>  | LED light bulb 24V/BA 15d                         | 1                     |
| <b>PBR50LED115</b> | LED light bulb 115V/BA 15d                        | 1                     |
| <b>PBR50L24</b>    | Light bulb 24V DC/BA 15d 7W                       | 1                     |
| <b>PBR50L115</b>   | Light bulb 115V CD/BA 15d 7W                      | 1                     |
| <b>PBR50LS</b>     | Bulb Remover/Installer                            | 1                     |
| <b>PBR50EXT</b>    | StacklightExtension                               | 2                     |

| <b>Modular Data</b>             | <b>Continuous Beam</b>                       | <b>Blinking Light</b>         |
|---------------------------------|--|-------------------------------|
| Modular Colors                  | Yellow, Red, Green, Amber, Blue, Transparent | Yellow, Red, Green            |
| Modular Stages                  | Max. 5                                       | Max. 5 )                      |
| Angle of Beam                   | 360 degrees                                  | 360 degrees                   |
| Percentage Duty Cycle           | 1  | 1                             |
| Rated Power, max.               | 7W   | 7W                            |
| Rated Power with 5 stages       | 5W   | 5W                            |
| Lamp Socket                     | BA 15d                                       | BA 15d                        |
| Service life of light bulb/tube | approx. 1500h                                | approx. 1500h                 |
| AC Voltage Rating               | 230 V, 50/60 Hz, -15% to + 10%               | 230 V, 50/60 Hz, -15% to +10% |
| Current Capacity Rating         | 0.035 A                                      | 0.08 A                        |
| DC Voltage Rating               | 24 V, -15% to +20%                           | 24 V, -15% to +20%            |
| Current Capacity Rating         | 0.3 A  | 0.25 A                        |

| <b>Other Data</b>     |  |
|-----------------------|--|
| Protection Rating     | IP 54  |
| Operating Temperature | -25 o C to +45 o C                               |
| Relative Humidity     | 0.9  |
| Installation          | Vertical or Horizontal                           |
|                       | Mounting Stand, tube mounting or direct mounting |

|                  |  |
|------------------|--|
| Accessories      | Gasket for light module + basic module IP 65               |
|                  | Gasket for tubular stand on plinth IP 65                   |
|                  | Gasket for direct mounting IP 65                           |
|                  | Wall bracket with hood                                     |
| Weight of Plinth | Stand mounting (w/o module): approx. 220g                  |
|                  | Tube mounting (w/o module): 200g                           |
|                  | Direct mounting (w/o module): 180g                         |
| Materials        | Modular: polycarbonate, Plinth: ABS, Tube: stainless steel |

*Data subject to change without notice.*

© 2012. Hammond Manufacturing Ltd. All rights reserved.

Компания «Океан Электроники» предлагает заключение долгосрочных отношений при поставках импортных электронных компонентов на взаимовыгодных условиях!

Наши преимущества:

- Поставка оригинальных импортных электронных компонентов напрямую с производств Америки, Европы и Азии, а так же с крупнейших складов мира;
- Широкая линейка поставок активных и пассивных импортных электронных компонентов (более 30 млн. наименований);
- Поставка сложных, дефицитных, либо снятых с производства позиций;
- Оперативные сроки поставки под заказ (от 5 рабочих дней);
- Экспресс доставка в любую точку России;
- Помощь Конструкторского Отдела и консультации квалифицированных инженеров;
- Техническая поддержка проекта, помощь в подборе аналогов, поставка прототипов;
- Поставка электронных компонентов под контролем ВП;
- Система менеджмента качества сертифицирована по Международному стандарту ISO 9001;
- При необходимости вся продукция военного и аэрокосмического назначения проходит испытания и сертификацию в лаборатории (по согласованию с заказчиком);
- Поставка специализированных компонентов военного и аэрокосмического уровня качества (Xilinx, Altera, Analog Devices, Intersil, Interpoint, Microsemi, Actel, Aeroflex, Peregrine, VPT, Syfer, Eurofarad, Texas Instruments, MS Kennedy, Miteq, Cobham, E2V, MA-COM, Hittite, Mini-Circuits, General Dynamics и др.);

Компания «Океан Электроники» является официальным дистрибьютором и эксклюзивным представителем в России одного из крупнейших производителей разъемов военного и аэрокосмического назначения «JONHON», а так же официальным дистрибьютором и эксклюзивным представителем в России производителя высокотехнологичных и надежных решений для передачи СВЧ сигналов «FORSTAR».



## JONHON

«JONHON» (основан в 1970 г.)

Разъемы специального, военного и аэрокосмического назначения:

(Применяются в военной, авиационной, аэрокосмической, морской, железнодорожной, горно- и нефтедобывающей отраслях промышленности)

«FORSTAR» (основан в 1998 г.)

ВЧ соединители, коаксиальные кабели, кабельные сборки и микроволновые компоненты:

(Применяются в телекоммуникациях гражданского и специального назначения, в средствах связи, РЛС, а так же военной, авиационной и аэрокосмической отраслях промышленности).



Телефон: 8 (812) 309-75-97 (многоканальный)

Факс: 8 (812) 320-03-32

Электронная почта: [ocean@oceanchips.ru](mailto:ocean@oceanchips.ru)

Web: <http://oceanchips.ru/>

Адрес: 198099, г. Санкт-Петербург, ул. Калинина, д. 2, корп. 4, лит. А