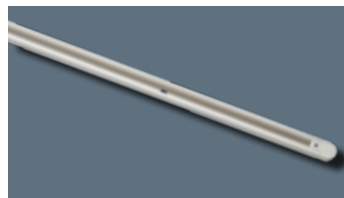


TRACK (TR) CALIFIA LIGHTING PART

PART #	LENGTH**	COLOR	EXAMPLE
CTR	24 = 2' 36 = 3' 48 = 4'	B = Black W = White	CTR-24-B = 2' Track in Black



PRODUCT DETAILS

The Califa Track Systems are easy to modify or customize to fit your lighting needs. They are available in standard lengths and can easily utilize accessories to increase the length, fit corners, and decoratively hide unsightly wires. Available in black and white.

** 2' TRACK



** 3' TRACK



** 4' TRACK



POWER SUPPLIES FOR TRACK (TR):



Class 2 Power Supply 12W
Califa Lighting Part # - PS-1032

PRODUCT DETAILS
For hardwiring with track systems, this Power Supply is best Suited for use with single track segments with lower wattage luminaires.

AC Input	100-240Vac 0.3A, 47-63Hz
DC Output	24V/500mA MAXIMUM 12 WATTS
Operating Temperature	-30°C - 60°C
Peak Inrush	10A @ 115V AC 20A @ 230V AC
Dimensions	L 3.35" (85.1mm) W 1.35" (35mm) H .91" (23mm) 6" (152mm) stripped wires

Compliance



Class 2 Power Supply 40W
Califa Lighting Part # - PS-1033

PRODUCT DETAILS
For hardwiring with track systems, this Power Supply is best suited for use with multiple track segments with higher wattage luminaires.

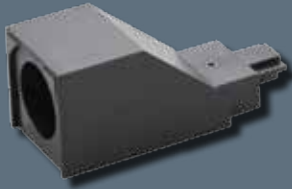
AC Input	100-240V ac 0.5A, 50-60Hz
DC Output	24V/1.67A MAXIMUM 40 WATTS
Operating Temperature	-30°C-70°C
Peak Inrush	10A @ 115V AC 20A @ 230V AC
Dimensions	L 3.74" (95mm) W 2.76" (70mm) H 1.26" (32mm) 6" (152mm) stripped wires

Compliance



TRACK (TR) ACCESSORIES

TRACK CONDUIT FEEDER



CALIFIA LIGHTING PART # – CTR-CF01

PRODUCT DETAILS

The Conduit Feeder allows conduit fed wires to remain hidden. Available in Black and White – please indicate preference on order. 3.0” (76.2mm) L x 1.3” (33mm) W x 1.3” (33mm) H.

TRACK LIVE END CONNECTOR WITH CANOPY



CALIFIA LIGHTING PART # – CTR-CP01

PRODUCT DETAILS

The Live End Connector with Canopy allows for a finished look while also hiding unsightly holes or wires. Available in Black or White – please indicate preference on order. 4.4” (111.8mm) L x 2.9” (73.7mm) W x 0.5” (12.2mm) H.

TRACK MINI CONNECTOR



CALIFIA LIGHTING PART #- CTR-ET01

PRODUCT DETAILS

The Mini Connector makes it possible to extend the standard length of Califia Track Systems. Available in Black and White – please indicate preference on order. 7.7” (43.2mm) L x .9” (22.9mm) W x 0.5”(11.4mm) H.

TRACK LIVE END FEEDER



CALIFIA LIGHTING PART # – CTR-EN01

PRODUCT DETAILS

The Live End Feeder allows for track to power connections. Available in Black and White – please indicate preference on order. 2.4” (61mm) L x .9” (22.9mm) W x 0.5” (11.4mm) H.

TRACK 90° L-TYPE CONNECTOR



CALIFIA LIGHTING PART # – CTR-EL01

PRODUCT DETAILS

The 90° L-Type Connector makes it possible to shape where you would like your track system to illuminate. Extend your track system at 90° angles using this L-Type Connector which extends power. 2.3” (58.9mm) L x 2.3” (58.9mm) W x .5” (11.4mm) H.

TRACK IN-LINE ON/OFF SWITCH



CALIFIA LIGHTING PART # – SW-1002 & SW-1003

PRODUCT DETAILS

The In-line On/Off switch allows for control of the power directly at the source. This product contains a mating connector for a Califia Track System and a mating connector for a Califia Lighting Power Supply. North American (SW-1002) and Euro (SW-1003) plug options. Switch box – 14” (356 mm) L x 6” (152 mm) H, L (including wiring) 78” (2000mm).

Компания «Океан Электроники» предлагает заключение долгосрочных отношений при поставках импортных электронных компонентов на взаимовыгодных условиях!

Наши преимущества:

- Поставка оригинальных импортных электронных компонентов напрямую с производств Америки, Европы и Азии, а так же с крупнейших складов мира;
- Широкая линейка поставок активных и пассивных импортных электронных компонентов (более 30 млн. наименований);
- Поставка сложных, дефицитных, либо снятых с производства позиций;
- Оперативные сроки поставки под заказ (от 5 рабочих дней);
- Экспресс доставка в любую точку России;
- Помощь Конструкторского Отдела и консультации квалифицированных инженеров;
- Техническая поддержка проекта, помощь в подборе аналогов, поставка прототипов;
- Поставка электронных компонентов под контролем ВП;
- Система менеджмента качества сертифицирована по Международному стандарту ISO 9001;
- При необходимости вся продукция военного и аэрокосмического назначения проходит испытания и сертификацию в лаборатории (по согласованию с заказчиком);
- Поставка специализированных компонентов военного и аэрокосмического уровня качества (Xilinx, Altera, Analog Devices, Intersil, Interpoint, Microsemi, Actel, Aeroflex, Peregrine, VPT, Syfer, Eurofarad, Texas Instruments, MS Kennedy, Miteq, Cobham, E2V, MA-COM, Hittite, Mini-Circuits, General Dynamics и др.);

Компания «Океан Электроники» является официальным дистрибьютором и эксклюзивным представителем в России одного из крупнейших производителей разъемов военного и аэрокосмического назначения «JONHON», а так же официальным дистрибьютором и эксклюзивным представителем в России производителя высокотехнологичных и надежных решений для передачи СВЧ сигналов «FORSTAR».



JONHON

«JONHON» (основан в 1970 г.)

Разъемы специального, военного и аэрокосмического назначения:

(Применяются в военной, авиационной, аэрокосмической, морской, железнодорожной, горно- и нефтедобывающей отраслях промышленности)

«FORSTAR» (основан в 1998 г.)

ВЧ соединители, коаксиальные кабели, кабельные сборки и микроволновые компоненты:

(Применяются в телекоммуникациях гражданского и специального назначения, в средствах связи, РЛС, а так же военной, авиационной и аэрокосмической отраслях промышленности).



Телефон: 8 (812) 309-75-97 (многоканальный)

Факс: 8 (812) 320-03-32

Электронная почта: ocean@oceanchips.ru

Web: <http://oceanchips.ru/>

Адрес: 198099, г. Санкт-Петербург, ул. Калинина, д. 2, корп. 4, лит. А