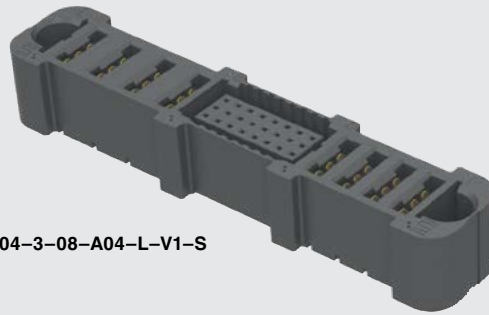




**POWER™ EXTreme**  
**STRIP Ten60**

ET60S-D04-3-08-A04-L-V1-S



# EXTreme Ten60Power™ SOCKET

Mates with:  
ET60T

## SPECIFICATIONS

For complete specifications and recommended PCB layouts see [www.samtec.com?ET60S](http://www.samtec.com?ET60S)

**Insulator Material:**

Black LCP

**Terminal Material:**

Signal: Copper Alloy  
Power: Copper Alloy

**Plating:**

Au or Sn over  
50 μm (1.27 μm) Ni

**Current Rating:**

Power: 60 A per blade  
(2 pins powered)

Signal: 2.8 A per pin  
(6 pins powered)

**Operating Temp Range:**

-40 °C to +105 °C

**Voltage Rating:**

280 VAC

**RoHS Compliant:**

Yes

## PROCESSING

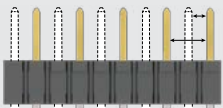
**Lead-Free Solderable:**  
Yes

## RECOGNITIONS

For complete scope of recognitions see [www.samtec.com/quality](http://www.samtec.com/quality)



## CREEPAGE AND CLEARANCE



Selectively loading contacts achieves customer specific creepage and clearance requirements. Contact [asp@samtec.com](mailto:asp@samtec.com)

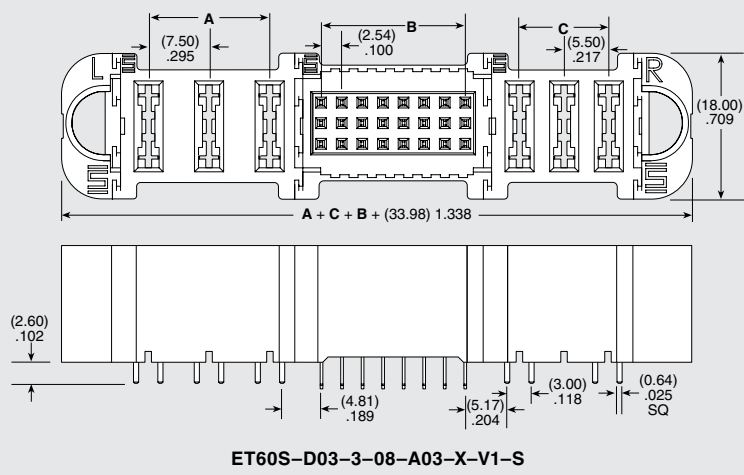
**Notes:**

Some lengths, styles and options are non-standard, non-returnable.

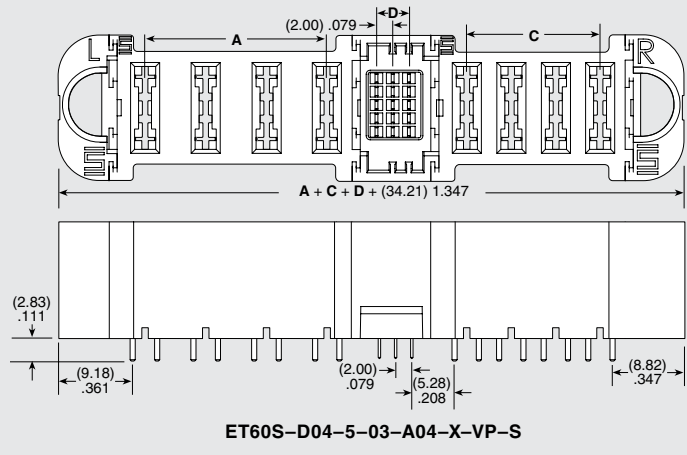
EXTreme Ten60Power™ is a trademark of Molex Incorporated and is dual sourced by Molex®

ET60S	POWER OPTION (RIGHT)	ROWS	SIGNAL POSITIONS PER ROW
	<p><b>-AXX</b> = AC Power Positions (-02, -03, -04, -05, -06 positions only)</p> <p><b>-DXX</b> = DC Power Positions (-02, -03, -04, -05, -06, -07, -08, -09, -10 positions only)</p> <p><b>-SXX*</b> = Split Power</p> <p><b>-000</b> = No Power</p>	<p><b>-0</b> = No Signal</p> <p><b>-3</b> = 3 Rows</p> <p><b>-5</b> = 5 Rows</p>	<p><b>-00</b> = No Signal</p> <p><b>-08</b> = 3 Row only</p> <p><b>-01, -02, -03, -04, -05, -06, -07, -08</b> = 5 Row only</p>

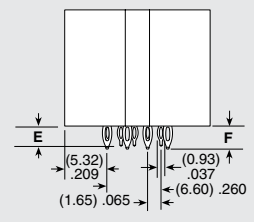
Note: -SXX\* & -T\* are Preliminary



POWER POSITIONS (LEFT)	POWER POSITIONS (RIGHT)	A AC POWER	C DC POWER
-02	-02	(7.50) .295	(5.50) .217
-03	-03	(15.00) .591	(11.00) .433
-04	-04	(22.50) .886	(16.50) .650
-05	-05	(30.00) 1.181	(22.50) .886
-06	-06	(37.50) 1.476	(27.50) 1.083
-07	-07	N/A	(33.00) 1.299
-08	-08	N/A	(38.50) 1.516
-09	-09	N/A	(44.00) 1.732
-10	-10	N/A	(49.50) 1.949

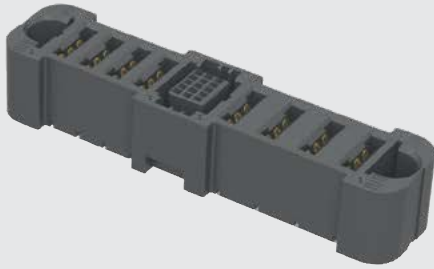


TAIL	3 ROWS		5 ROWS	
	E	F	E	F
-VP	(3.28) .129	(2.83) .111	(2.83) .111	(2.50) .098
-V1		(2.60) .102		N/A

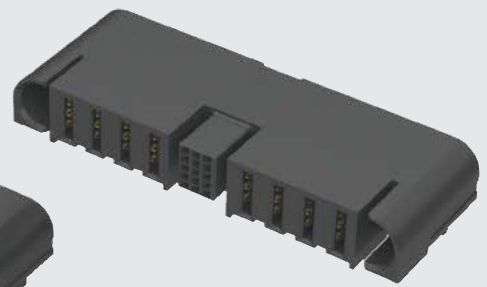


Due to technical progress, all designs, specifications and components are subject to change without notice.

ET60S-A04-5-03-D04-L-VP-S



ET60S-D04-3-08-A04-L-R1-S



ET60S-D04-5-03-A04-S-R1-S

**ET60S SERIES**

**POWER OPTION (LEFT)**

**-AXX**

= AC Power Positions  
(-02, -03, -04, -05, -06 positions only)

**-DXX**

= DC Power Positions  
(-02, -03, -04, -05, -06, -07, -08, -09, -10 positions only)

**-SXX\***

= Split Power

**-000**

= No Power

Note:  
-SXX\* & -T\* are Preliminary

**PLATING**

**-L**

= 10 μ" (0.25 μm) Gold on contact,  
Matte Tin on tail  
(Not available for 5 rows)

**-S**

= 30 μ" (0.76 μm) Gold on contact,  
Matte Tin on tail

**TAIL**

**-VP**

= Vertical Press-fit

**-V1**

= Vertical through-hole  
(Use with (1.60 mm) .062" thick card)  
(-0 and -3 Row only)

**-R1**

= Right-angle through-hole  
(Use with (1.60 mm) .062" thick card)

**GUIDE POST**

(Required callout)

**-S**

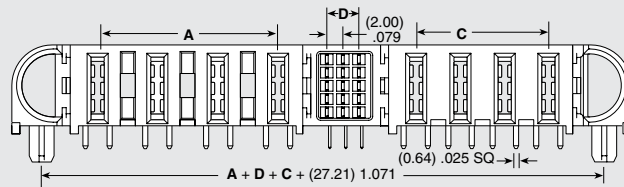
= Side Guide Post

**-T\***

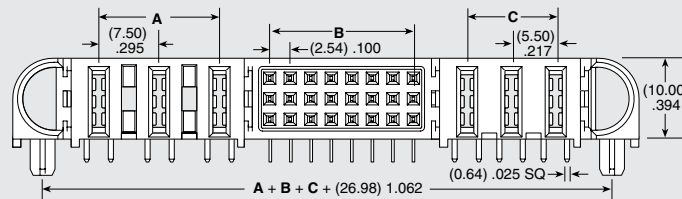
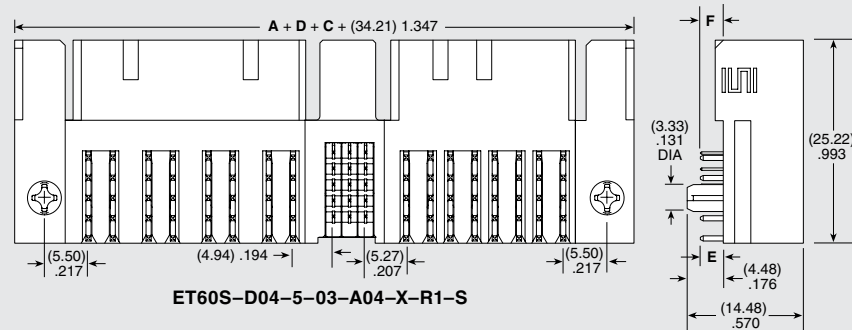
= Top Guide Post

SIGNAL POSITIONS PER ROW (3 Row)	B	SIGNAL POSITIONS PER ROW (5 Row)	D
-08	(17.78) .700	-01	N/A
		-02	(2.00) .079
		-03	(4.00) .157
		-04	(6.00) .236
		-05	(8.00) .315
		-06	(10.00) .394
		-07	(12.00) .472
		-08	(14.00) .551

TAIL	E	F
-R1	(2.84) .112	



ET60S-D04-5-03-A04-X-R1-S



ET60S-D03-3-08-A03-X-R1-S

Due to technical progress, all designs, specifications and components are subject to change without notice.

[WWW.SAMTEC.COM](http://WWW.SAMTEC.COM)

All parts within this catalog are built to Samtec's specifications.  
Customer specific requirements must be approved by Samtec and identified in a Samtec customer-specific drawing to apply.

Компания «Океан Электроники» предлагает заключение долгосрочных отношений при поставках импортных электронных компонентов на взаимовыгодных условиях!

Наши преимущества:

- Поставка оригинальных импортных электронных компонентов напрямую с производств Америки, Европы и Азии, а так же с крупнейших складов мира;
- Широкая линейка поставок активных и пассивных импортных электронных компонентов (более 30 млн. наименований);
- Поставка сложных, дефицитных, либо снятых с производства позиций;
- Оперативные сроки поставки под заказ (от 5 рабочих дней);
- Экспресс доставка в любую точку России;
- Помощь Конструкторского Отдела и консультации квалифицированных инженеров;
- Техническая поддержка проекта, помощь в подборе аналогов, поставка прототипов;
- Поставка электронных компонентов под контролем ВП;
- Система менеджмента качества сертифицирована по Международному стандарту ISO 9001;
- При необходимости вся продукция военного и аэрокосмического назначения проходит испытания и сертификацию в лаборатории (по согласованию с заказчиком);
- Поставка специализированных компонентов военного и аэрокосмического уровня качества (Xilinx, Altera, Analog Devices, Intersil, Interpoint, Microsemi, Actel, Aeroflex, Peregrine, VPT, Syfer, Eurofarad, Texas Instruments, MS Kennedy, Miteq, Cobham, E2V, MA-COM, Hittite, Mini-Circuits, General Dynamics и др.);

Компания «Океан Электроники» является официальным дистрибьютором и эксклюзивным представителем в России одного из крупнейших производителей разъемов военного и аэрокосмического назначения «JONHON», а так же официальным дистрибьютором и эксклюзивным представителем в России производителя высокотехнологичных и надежных решений для передачи СВЧ сигналов «FORSTAR».



## JONHON

«JONHON» (основан в 1970 г.)

Разъемы специального, военного и аэрокосмического назначения:

(Применяются в военной, авиационной, аэрокосмической, морской, железнодорожной, горно- и нефтедобывающей отраслях промышленности)

«FORSTAR» (основан в 1998 г.)

ВЧ соединители, коаксиальные кабели,  
кабельные сборки и микроволновые компоненты:

(Применяются в телекоммуникациях гражданского и специального назначения, в средствах связи, РЛС, а так же военной, авиационной и аэрокосмической отраслях промышленности).



Телефон: 8 (812) 309-75-97 (многоканальный)

Факс: 8 (812) 320-03-32

Электронная почта: [ocean@oceanchips.ru](mailto:ocean@oceanchips.ru)

Web: <http://oceanchips.ru/>

Адрес: 198099, г. Санкт-Петербург, ул. Калинина, д. 2, корп. 4, лит. А