

LTE, 4G, BROADBAND

NOTE: All NMO mount antennas listed in this catalog section require the NMOHF-style (high frequency 27 MHz - 6 GHz) mount.

LTE, 4G BROADBAND WHIPS

Model	Type	Frequency (MHz)	Gain (dBd/dBi)	Max Height (In)	VSWR	Cable Assembly
EF2405NMO	Elevated Feed	2400-2500	2.9/5	16	<1.5:1	Order Separately
EF4905NMO	Elevated Feed	4900-5000	2.9/5	12	<1.5:1	Order Separately
NMO4E4900B	Elevated Feed	4900-5350	1.9/4	4.5	2:1	Order Separately
NMO4E5350B	Elevated Feed	5350-5925	4.9/4	4.5	2:1	Order Separately
NMO5E2400B	Collinear	2400-2500	2.95	8.5	1.5:1	Order Separately
R380500109	Dipole	2400-2500	0/2	3.5	1.5:1	Order Separately
R380500125	Dipole	2400-2500	0/2	2.5	1.5:1	Order Separately
SPDA17RP2400/5900	PCB	2400-2500 4900-5900	0/2 2.9/5	6 (Bent) 7 (Straight)	2:1	Order Separately
SPDA17806/2170LAR	PCB	806-960 1710-2170	0/5 0/5	6 (Bent) 7.5 (Straight)	2.5:1	Order Separately
SPDA24700/2700	PCB	698-960 1710-2170 2500-2700	0/0 0/0 0/0	9 (Straight)	2.5:1	Order Separately



EF



NMO5E



NMO4E



R380.500.125



R380.500.109



SPDA17RP2400/5900



SPDA24700/2700



SPDA17806/2170LAR

GPS LTE DIRECT MOUNTS

Model	Frequency (MHz)	Gain (dBd/dBi)	Polarization	VSWR	Mounting	Voltage	Size H x Dia (In)	Cable	Conn
GPSDM700/2500FFS	698-960/1710-2170/2300-2700	.9/3	Linear Vertical	2.0:1	3/4" Hole	3 or 5	3.5 x 4.16	17' RG-58	FME
	2400-2485/5150-5850	3.9/6	Linear Vertical					17' RG-58	FME
	1575.42	5 dBic	RHCP					17' RG-174	SMA



GPSDM700/2500

The most commonly used cable assembly/mount is the NMOKHFUD (27 MHz to 6 GHz) with 17' of UD (RG-58/U Dual Shield).

LTE, 4G, BROADBAND

NOTE: All NMO mount antennas listed in this catalog section require the NMOHF-style (high frequency 27 MHz - 6 GHz) mount.

700/800/900/1850 MHz LOW PROFILE

Model	Frequency (MHz)	Gain (dBd/dBi)	Mount	Size H x DIA (In)	Power Rating (Watts)	Color	Cable Assembly
LPT825/19NMOHF	Cellular: 806-960 PCS: 1710-2170 ISM: 2400	.8/3 .8/3 1.9/4	NMOHF	3 x 1.75	10	Black	Order Separately
LPT2400NMOHF	2400-2500	2.9/5	NMOHF	3 x 1.75	10	Black	Order Separately
SLPT698/2170NMOHF	LTE: 698-960 PCS: 1710-2170 ISM: 2400-2700	2.35/4.5 3.45/5.6 1.85/4	NMOHF	3 x 1.75	10	Black	Order Separately
SLPT2400NMOHF	2400-2500	2.15/4.3	NMOHF	2.6 x 1.5	10	Black	Order Separately
SLPT4900NMOHF	4900-5900	3.35/5.5	NMOHF	2.6 x 1.5	10	Black	Order Separately
SLPT2400/5900NMOHF	2400-2500 4900-5900	2.15/4.3 3.35/5.5	NMOHF	2.6 x 1.5	10	Black	Order Separately
LPT698/2170DM	LTE: 698-960 PCS: 1710-2170 ISM: 2400-2700	2.35/4.5 3.45/5.6 1.85/4	Direct (N Female)	3 x 1.75	10	Black	Order Separately
SLPT2400DMN	2400-2500	2.15/4.3	Direct (N Female)	2.6 x 1.5	10	Black	Order Separately
SLPT4900DMN	4900-5900	3.35/5.5	Direct (N Female)	2.6 x 1.5	10	Black	Order Separately
SLPT2400/5900DMN	2400-2500 4900-5900	2.15/4.3 3.35/5.5	Direct (N Female)	2.6 x 1.5	10	Black	Order Separately



LTE, 4G, BROADBAND STEALTH BLADES

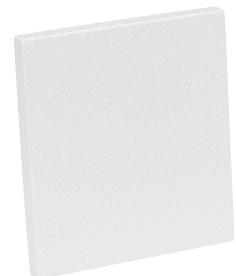
Stealth Blade antennas have a gain of 2.14 dBi, a maximum power of 3 Watts and linear polarization

Model	Frequency (MHz)	Type	Dimensions L x W (In)	Color	Coax	Connector
SB24003	2400-2500	Dipole	3 x .75	Black	3' RG-174	No Conn
SB24006	2400-2500	Dipole	3 x .75	Black	6' RG-174	No Conn
SB2400SMA3	2400-2500	Dipole	3 x .75	Black	3' RG-174	SMA
SB2400SMA6	2400-2500	Dipole	3 x .75	Black	6' RG-174	SMA
SB2400SMB3	2400-2500	Dipole	3 x .75	Black	3' RG-174	SMB
SB2400SMB6	2400-2500	Dipole	3 x .75	Black	6' RG-174	SMB
SB2400MMCX3	2400-2500	Dipole	3 x .75	Black	3' RG-174	MMCX
SB2400MMCX6	2400-2500	Dipole	3 x .75	Black	6' RG-174	MMCX



LTE, 4G, BROADBAND PANELS

Model	Frequency (MHz)	Gain (dBd/dBi)	VSWR	Size L x W x D (In)	Polarization	Connector
PA2101850N	1850-1990	7.9/10	2:1	9.5 x 4 x .8	Vertical	N Female
PA4142400N	2400-2485	12.5/14.2	1.5:1	9.5 x .8 x 8.6	Vertical	N Female



NOTE: Antennas are not to scale

1 800 ANTENNA (268-3662)

LTE, 4G, BROADBAND

LTE, 4G, BROADBAND RADOME OMNIS

NOTE: Radome Omni antennas have the following specifications:

Radome Enclosure: Pultruded Fiberglass (UV Protected)

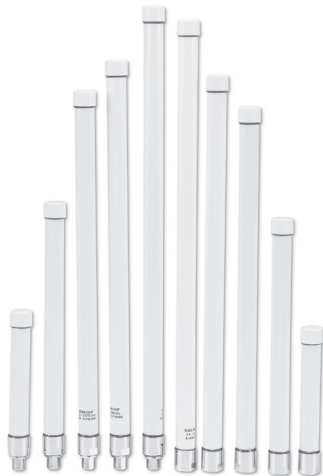
VSWR: 2.0:1

Power Rating: 20 Watts

Ingress Protection: IP67

Polarization: Vertical

Suggested mounting brackets for N Female connectors are FB2BRACKET or FB3BRACKET. See Page 45 for FB brackets.



Single Band Radome Omnis



RO806/2170NM

Model	Frequency (MHz)	Gain (dBd/dBi)	Length (In)	Connector
RO2404NM	2400-2500	1.9/4	11.5	N Male
RO2406NF	2400-2500	3.9/6	11.5	N Female
RO2406NM	2400-2500	3.9/6	11.5	N Male
RO2408NF	2400-2500	5.9/8	20	N Female
RO2408NM	2400-2500	5.9/8	20	N Male
RO2408NFD (downtilt)	2400-2500	5.9/8	20	N Female
RO2408NMD (downtilt)	2400-2500	5.9/8	20	N Male
RO2408NFU (uptilt)	2400-2500	5.9/8	20	N Female
RO2408NMU (uptilt)	2400-2500	5.9/8	20	N Male
RO4910NF	4940-4990	7.8/10	18	N Female
RO4910NM	4940-4990	7.8/10	18	N Male
RO5206NF	5150-5350	3.9/6	6.75	N Female
RO5410NF	5470-5725	7.8/10	16.5	N Female
RO5210NF	5150-5350	7.8/10	16.5	N Female
RO5210NM	5150-5350	7.8/10	16.5	N Male
RO5410NM	5470-5725	7.8/10	16.5	N Male
RO5805NF	5150-5825	2.8/5	6.75	N Female
RO5805NM	5150-5825	2.8/5	6.75	N Male
RO5806NF	5725-5875	3.9/6	6.75	N Female
RO5810NF	5725-5875	7.8/10	16.5	N Female
RO5810NM	5725-5875	7.8/10	16.5	N Male
RO806/2170NM	806-960 1710-2170	1.9/4 1.9/4	16.5	N Male

Компания «Океан Электроники» предлагает заключение долгосрочных отношений при поставках импортных электронных компонентов на взаимовыгодных условиях!

Наши преимущества:

- Поставка оригинальных импортных электронных компонентов напрямую с производств Америки, Европы и Азии, а так же с крупнейших складов мира;
- Широкая линейка поставок активных и пассивных импортных электронных компонентов (более 30 млн. наименований);
- Поставка сложных, дефицитных, либо снятых с производства позиций;
- Оперативные сроки поставки под заказ (от 5 рабочих дней);
- Экспресс доставка в любую точку России;
- Помощь Конструкторского Отдела и консультации квалифицированных инженеров;
- Техническая поддержка проекта, помощь в подборе аналогов, поставка прототипов;
- Поставка электронных компонентов под контролем ВП;
- Система менеджмента качества сертифицирована по Международному стандарту ISO 9001;
- При необходимости вся продукция военного и аэрокосмического назначения проходит испытания и сертификацию в лаборатории (по согласованию с заказчиком);
- Поставка специализированных компонентов военного и аэрокосмического уровня качества (Xilinx, Altera, Analog Devices, Intersil, Interpoint, Microsemi, Actel, Aeroflex, Peregrine, VPT, Syfer, Eurofarad, Texas Instruments, MS Kennedy, Miteq, Cobham, E2V, MA-COM, Hittite, Mini-Circuits, General Dynamics и др.);

Компания «Океан Электроники» является официальным дистрибьютором и эксклюзивным представителем в России одного из крупнейших производителей разъемов военного и аэрокосмического назначения «**JONHON**», а так же официальным дистрибьютором и эксклюзивным представителем в России производителя высокотехнологичных и надежных решений для передачи СВЧ сигналов «**FORSTAR**».



JONHON

«**JONHON**» (основан в 1970 г.)

Разъемы специального, военного и аэрокосмического назначения:

(Применяются в военной, авиационной, аэрокосмической, морской, железнодорожной, горно- и нефтедобывающей отраслях промышленности)

«**FORSTAR**» (основан в 1998 г.)

ВЧ соединители, коаксиальные кабели,
кабельные сборки и микроволновые компоненты:

(Применяются в телекоммуникациях гражданского и специального назначения, в средствах связи, РЛС, а так же военной, авиационной и аэрокосмической отраслях промышленности).



Телефон: 8 (812) 309-75-97 (многоканальный)

Факс: 8 (812) 320-03-32

Электронная почта: ocean@oceanchips.ru

Web: <http://oceanchips.ru/>

Адрес: 198099, г. Санкт-Петербург, ул. Калинина, д. 2, корп. 4, лит. А