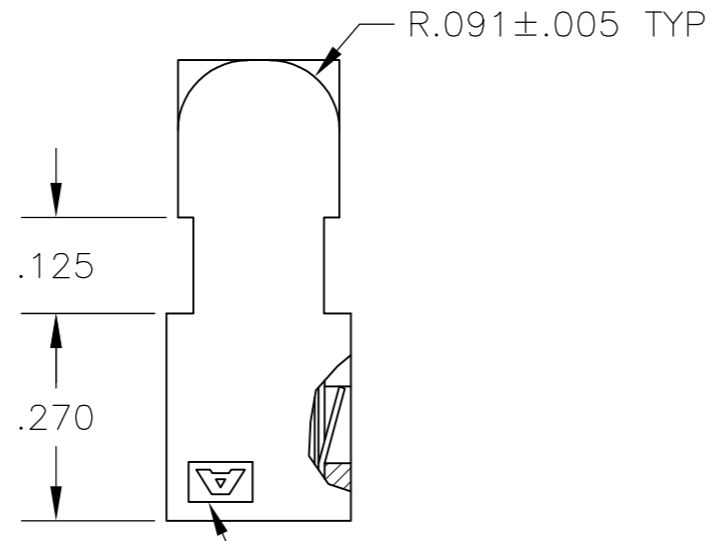
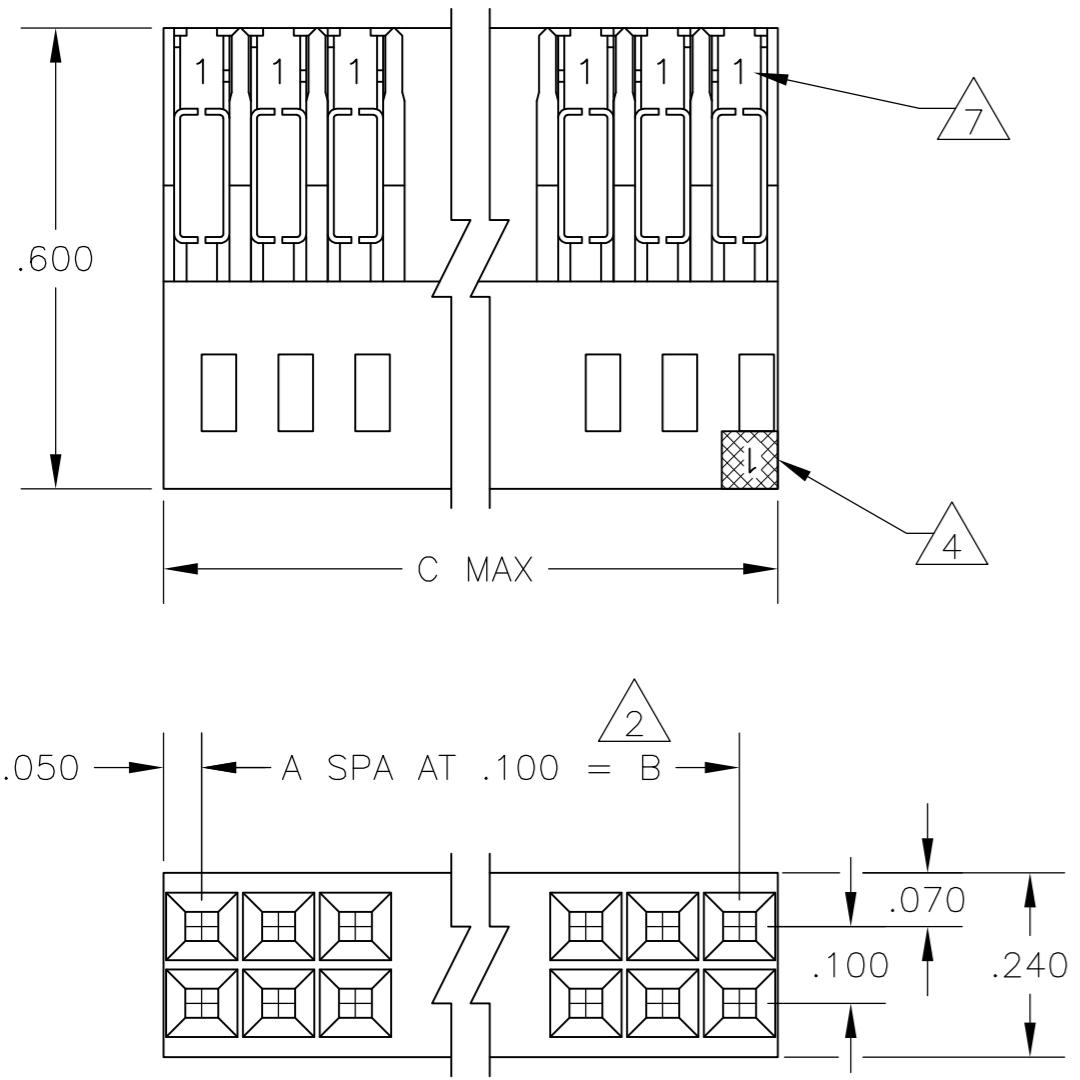


THIS DRAWING IS UNPUBLISHED. RELEASED FOR PUBLICATION
 © COPYRIGHT - By - ALL RIGHTS RESERVED.

LOC	DIST	REVISIONS					
AD	00	P	LTR	DESCRIPTION	DATE	DWN	APVD
		S2		REVISED PER ECO-11-004587	11MAR11	RK	HMR



	3.200	3.100	31	64	3	9	8-102393-0
9	OBSOLETE	3.000	2.900	29	60	3	7-102393-8
9	OBSOLETE	2.700	2.600	26	54	3	7-102393-5
	2.500	2.400	24	50	3	7-102393-3	
	2.000	1.900	19	40	3	6-102393-8	
9	OBSOLETE	1.700	1.600	16	34	3	6-102393-5
9	OBSOLETE	1.600	1.500	15	32	3	6-102393-4
9	OBSOLETE	1.500	1.400	14	30	3	6-102393-3
9	OBSOLETE	1.400	1.300	13	28	3	6-102393-2
	1.300	1.200	12	26	3	6-102393-1	
9	OBSOLETE	1.200	1.100	11	24	3	6-102393-0
9	OBSOLETE	1.100	1.000	10	22	3	5-102393-9
	1.000	.900	9	20	3	5-102393-8	
	.900	.800	8	18	3	5-102393-7	
	.800	.700	7	16	3	5-102393-6	
	.700	.600	6	14	3	5-102393-5	
	.600	.500	5	12	3	5-102393-4	
	.500	.400	4	10	3	5-102393-3	
	.400	.300	3	8	3	5-102393-2	
	.300	.200	2	6	3	5-102393-1	
	C	B	A	NO OF POS	ASSEMBLY PART NUMBER		

SUPERSEDED	3.600	3.500	35	72	3	102393-4	
	3.500	3.400	34	70	3	102393-3	
	3.400	3.300	33	68	3	102393-2	
	3.300	3.200	32	66	3	102393-1	
SUPERSEDED	3.200	3.100	31	64	3	102393-0	
SUPERSEDED	3.100	3.000	30	62	2	102393-9	
	3.000	2.900	29	60	2	102393-8	
SUPERSEDED	2.900	2.800	28	58	2	102393-7	
SUPERSEDED	2.800	2.700	27	56	2	102393-6	
9	OBSOLETE	2.700	2.600	26	54	2	102393-5
SUPERSEDED	2.600	2.500	25	52	2	102393-4	
	2.500	2.400	24	50	2	102393-3	
SUPERSEDED	2.400	2.300	23	48	2	102393-2	
	2.300	2.200	22	46	2	102393-1	
SUPERSEDED	2.200	2.100	21	44	2	102393-0	
	2.100	2.000	20	42	1	102393-9	
SUPERSEDED	2.000	1.900	19	40	1	102393-8	
SUPERSEDED	1.900	1.800	18	38	1	102393-7	
SUPERSEDED	1.800	1.700	17	36	1	102393-6	
9	OBSOLETE	1.700	1.600	16	34	1	102393-5
9	OBSOLETE	1.600	1.500	15	32	1	102393-4
9	OBSOLETE	1.500	1.400	14	30	1	102393-3
9	OBSOLETE	1.400	1.300	13	28	1	102393-2
	1.300	1.200	12	26	1	102393-1	
9	SUPERSEDED	1.200	1.100	11	24	1	102393-0
9	OBSOLETE	1.100	1.000	10	22	1	102393-9
	1.000	.900	9	20	1	102393-8	
	.900	.800	8	18	1	102393-7	
	.800	.700	7	16	1	102393-6	
	.700	.600	6	14	1	102393-5	
	.600	.500	5	12	1	102393-4	
	.500	.400	4	10	1	102393-3	
9	SUPERSEDED	.400	.300	3	8	1	102393-2
	.300	.200	2	6	1	102393-1	
	C	B	A	NO OF POSN	ASSEMBLY PART NUMBER		

- 1 .000030 GOLD IN THE CONTACT AREA, .000050-.000100 TIN-LEAD IN THE TERMINATION AREA, ALL OVER .000050 NICKEL.
- 2 TOLERANCE NON-CUMULATIVE.
- 3 .000030 GOLD IN THE CONTACT AREA, .000050-.000100 TIN IN THE TERMINATION AREA, ALL OVER .000050 NICKEL.
- 4 MOLDED CIRCUIT #1 IDENTIFIER IN LOCATION SHOWN.
- 5 OBSOLETE PART NUMBER
- 6 USE WITH 26-30 AWG WIRE SIZE, .050 MAX INSULATION DIA., .015 MAX INSULATION WALL THICKNESS.
- 7 CONTACT IDENTIFICATION NUMBER "1" LOCATED IN THIS AREA.
- 8 AMP TRADEMARK (EITHER SIDE).
- 9 OBSOLETE PARTS: OBSOLETE CIS STREAMLINING PER D.RENAUD/D.SINISI

THIS DRAWING IS A CONTROLLED DOCUMENT.

DWN	L.D.RINGLEY	7-1-85
CHK	P.C.deJONG	7-1-85
APVD	P.C.deJONG	7-1-85

TE Connectivity

ASSEMBLY, MASS TERMINATION, AMPMODU, DOUBLE ROW, .100 X .100 CL, #26-#30 AWG WIRE SIZE

SCALE 4:1 SHEET 1 OF 1 REV S2

Компания «Океан Электроники» предлагает заключение долгосрочных отношений при поставках импортных электронных компонентов на взаимовыгодных условиях!

Наши преимущества:

- Поставка оригинальных импортных электронных компонентов напрямую с производств Америки, Европы и Азии, а так же с крупнейших складов мира;
- Широкая линейка поставок активных и пассивных импортных электронных компонентов (более 30 млн. наименований);
- Поставка сложных, дефицитных, либо снятых с производства позиций;
- Оперативные сроки поставки под заказ (от 5 рабочих дней);
- Экспресс доставка в любую точку России;
- Помощь Конструкторского Отдела и консультации квалифицированных инженеров;
- Техническая поддержка проекта, помощь в подборе аналогов, поставка прототипов;
- Поставка электронных компонентов под контролем ВП;
- Система менеджмента качества сертифицирована по Международному стандарту ISO 9001;
- При необходимости вся продукция военного и аэрокосмического назначения проходит испытания и сертификацию в лаборатории (по согласованию с заказчиком);
- Поставка специализированных компонентов военного и аэрокосмического уровня качества (Xilinx, Altera, Analog Devices, Intersil, Interpoint, Microsemi, Actel, Aeroflex, Peregrine, VPT, Syfer, Eurofarad, Texas Instruments, MS Kennedy, Miteq, Cobham, E2V, MA-COM, Hittite, Mini-Circuits, General Dynamics и др.);

Компания «Океан Электроники» является официальным дистрибьютором и эксклюзивным представителем в России одного из крупнейших производителей разъемов военного и аэрокосмического назначения «JONHON», а так же официальным дистрибьютором и эксклюзивным представителем в России производителя высокотехнологичных и надежных решений для передачи СВЧ сигналов «FORSTAR».



JONHON

«JONHON» (основан в 1970 г.)

Разъемы специального, военного и аэрокосмического назначения:

(Применяются в военной, авиационной, аэрокосмической, морской, железнодорожной, горно- и нефтедобывающей отраслях промышленности)

«FORSTAR» (основан в 1998 г.)

ВЧ соединители, коаксиальные кабели,
кабельные сборки и микроволновые компоненты:

(Применяются в телекоммуникациях гражданского и специального назначения, в средствах связи, РЛС, а так же военной, авиационной и аэрокосмической отраслях промышленности).



Телефон: 8 (812) 309-75-97 (многоканальный)

Факс: 8 (812) 320-03-32

Электронная почта: ocean@oceanchips.ru

Web: <http://oceanchips.ru/>

Адрес: 198099, г. Санкт-Петербург, ул. Калинина, д. 2, корп. 4, лит. А