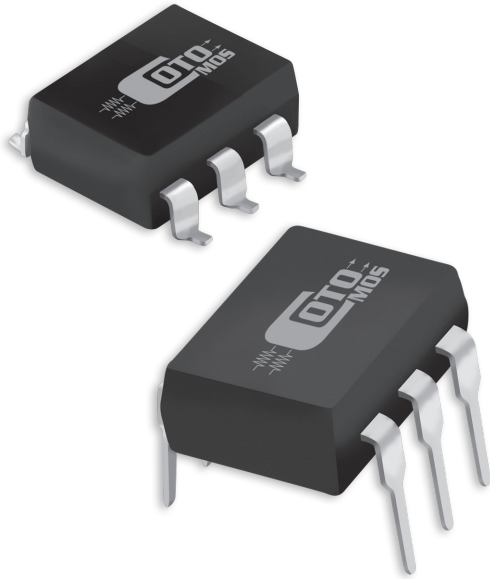


## CotoMOS® CT136HT/CS136HT

The CT136HT and CS136HT combine Coto quality and economy in an industry standard 6 pin DIP package. Both the CT136HT and the CS136HT offer low on resistance and high load current. The CT136HT utilizes a thru hole lead configuration, while the CS136HT offers a surface mount option when the application requires it. Both relays are ideally suited to the needs of Test and Measurement, Industrial, and Telecommunications.

### CT136HT/CS136HT Features

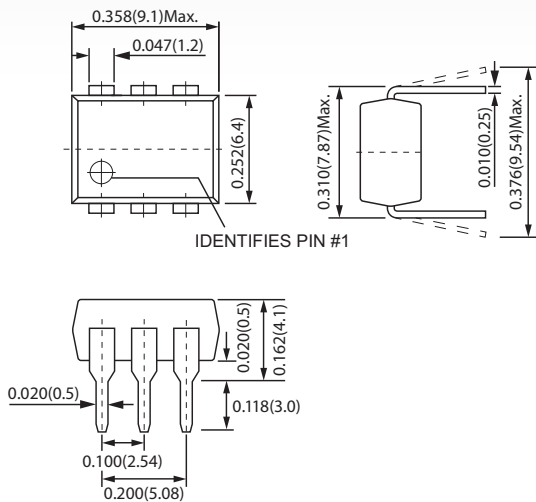
- ▶ Contact Form: 1A
- ▶ Load Voltage: 60V Maximum
- ▶ Operation LED Current: 8.0mA Maximum
- ▶ Load Current: 500mA Maximum
- ▶ On-Resistance: 0.3Ω Maximum
- ▶ Low Off-State Leakage Current: 10μA Maximum
- ▶ I/O Breakdown Voltage: 3750Vrms Minimum
- ▶ Suffix - H for I/O Breakdown Voltage: 5000Vrms Minimum



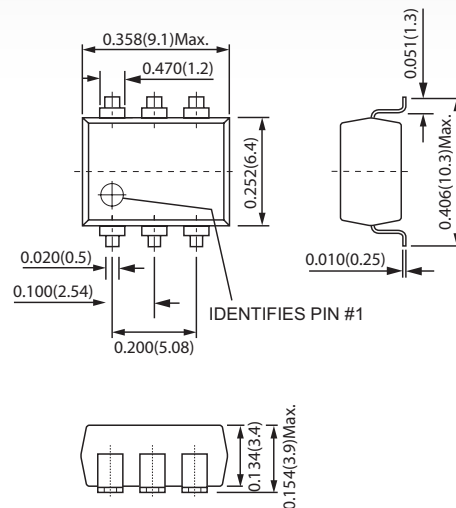
## DIMENSIONS

*in Inches (Millimeters)*

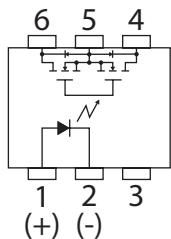
CT136HT



CS136HT

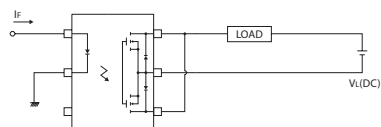
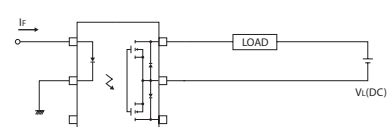
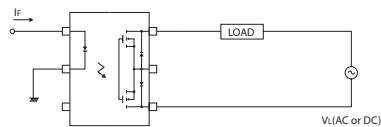


### TERMINAL IDENTIFICATION



- |                  |                      |
|------------------|----------------------|
| 1: Anode (LED)   | 4,6: Drain (MOS FET) |
| 2: Cathode (LED) | 5: Source (MOS FET)  |
| 3: NC            |                      |

### CONNECTIONS



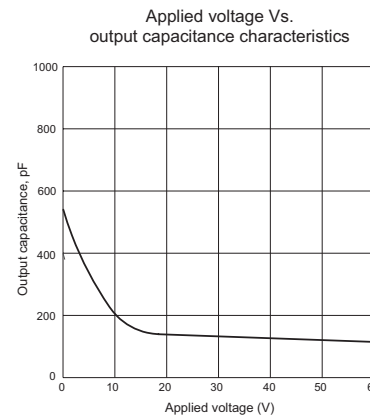
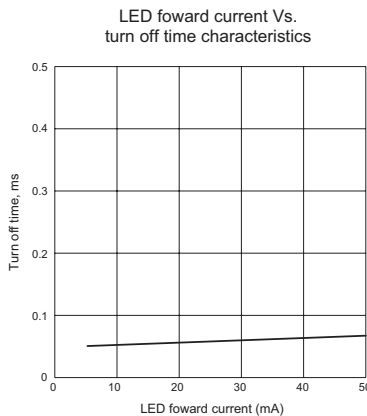
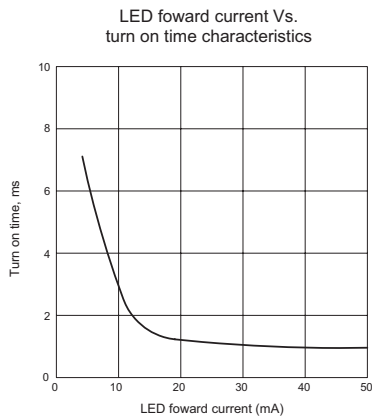
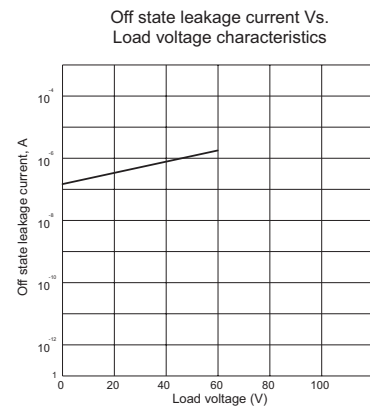
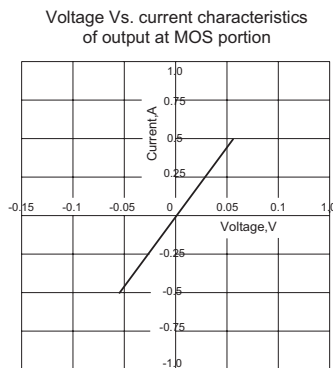
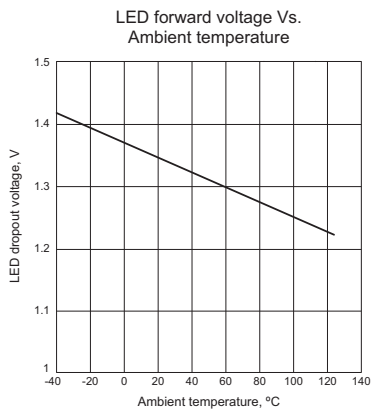
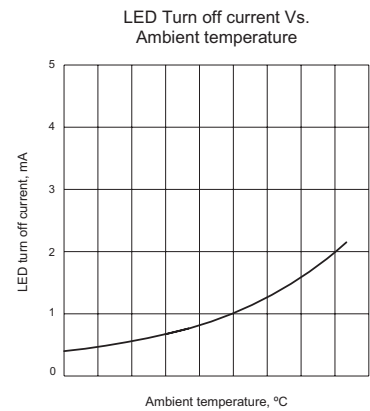
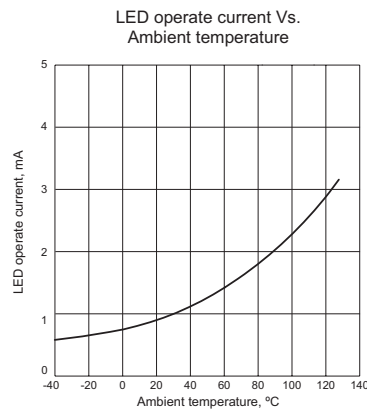
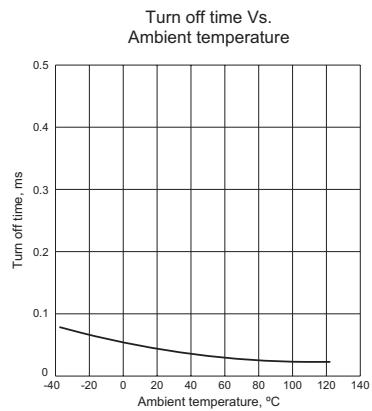
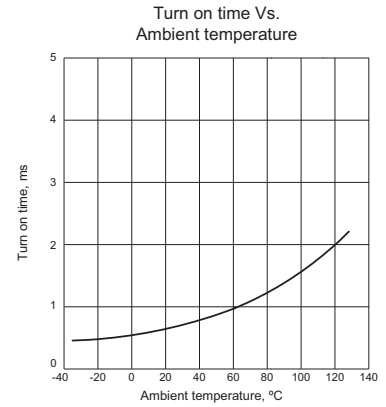
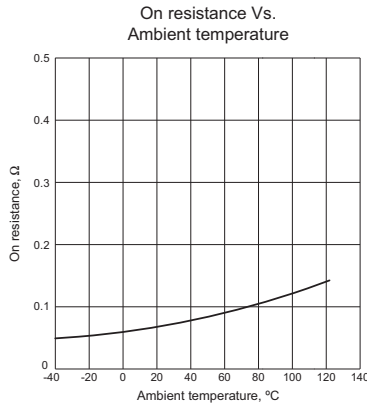
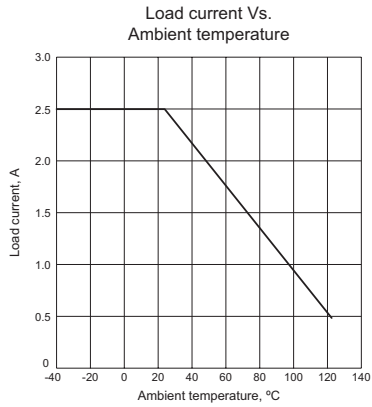
| CT136HT/CS136HT MAXIMUM RATINGS (Ambient Temperature: 25°C) |                                    |                   |            |
|---|------------------------------------|-------------------|------------|
| Parameters  | Symbol                             | Units             | Value      |
| <b>INPUT SPECIFICATIONS</b>                                 |                                    |                   |            |
| Continuous LED Current                                      | I <sub>F</sub>                     | mA                | 25         |
| Peak LED Current  | I <sub>FP</sub> (F=100 Hz,Duty=1%) | mA                | 250        |
| LED Reverse Voltage   | V <sub>R</sub>                     | V                 | 5          |
| Input Power Dissipation                                     | P <sub>in</sub>                    | mW                | 38         |
| <b>OUTPUT SPECIFICATIONS</b>                                |                                    |                   |            |
| Load Voltage  | V <sub>L</sub>                     | V (AC peak or DC) | 60         |
| Load Current  | I <sub>L</sub>                     | mA                | 500        |
| Peak Load Current   | I <sub>Peak</sub>                  | A                 | 2.0        |
| Output Power Dissipation                                    | P <sub>Out</sub>                   | mW                | 80         |
| <b>RELAY SPECIFICATIONS</b>                                 |                                    |                   |            |
| Total Power Dissipation                                     | P <sub>T</sub>                     | mW                | 118        |
| I/O Breakdown Voltage                                       | V <sub>I/O</sub>                   | V <sub>rms</sub>  | 3750       |
| Operating Temperature                                       | T <sub>Opr</sub>                   | °C                | -40 ~ +125 |
| Storage Temperature   | T <sub>Stg</sub>                   | °C                | -40 ~ +135 |

| CT136HT/CS136HT ELECTRICAL SPECIFICATIONS (Ambient Temperature: 25°C) |                    |   |       |                 |      |      |
|---|--------------------|---|-------|-----------------|------|------|
| Parameters  | Symbol             | Test Conditions   | Units | Min             | Typ  | Max  |
| <b>INPUT</b>  |                    |   |       |                 |      |      |
| LED Forward Voltage   | V <sub>F</sub>     | I <sub>F</sub> =10mA  | V     | 1.0             | 1.25 | 1.5  |
| Operation LED Current   | I <sub>F On</sub>  | I <sub>L</sub> =Rating  | mA    |                 | 3.0  | 8.0  |
| Recovery LED Voltage  | V <sub>F Off</sub> |   | V     | 0.5             | 1.1  |      |
| <b>OUTPUT</b>   |                    |   |       |                 |      |      |
| On-Resistance Drain to Drain  | R <sub>On</sub>    | I <sub>F</sub> =10mA, I <sub>L</sub> =Rating<br>Time to flow is within 1 sec. | Ω     |                 | 0.12 | 0.3  |
| Off-State Leakage Current   | I <sub>Leak</sub>  | I <sub>F</sub> =0mA, V <sub>L</sub> =60V                                      | μA    |                 |      | 10.0 |
| Output Capacitance  | C <sub>Out</sub>   | V <sub>L</sub> =0V, f=1MHz  | pF    |                 | 470  |      |
| <b>TRANSMISSION</b>   |                    |   |       |                 |      |      |
| Turn-On Time  | T <sub>On</sub>    | I <sub>F</sub> =10mA, I <sub>L</sub> =Rating                                  | ms    |                 | 2.20 | 5.0  |
| Turn-Off Time   | T <sub>Off</sub>   |   | ms    |                 | 0.04 | 0.5  |
| <b>COUPLED</b>  |                    |   |       |                 |      |      |
| I/O Insulation Resistance   | R <sub>I/O</sub>   |   | Ω     | 10 <sup>9</sup> |      |      |
| I/O Capacitance   | C <sub>I/O</sub>   | f=1MHz  | pF    |                 | 1.0  |      |

**Environmental Ratings:**

Operating Temp: -40°C to +125°C; Storage Temp: -40 to +135°C.  
All electrical parameters measured at 125°C unless otherwise specified.

# CT136HT/CS136HT SERIES GRAPHS



Компания «Океан Электроники» предлагает заключение долгосрочных отношений при поставках импортных электронных компонентов на взаимовыгодных условиях!

Наши преимущества:

- Поставка оригинальных импортных электронных компонентов напрямую с производств Америки, Европы и Азии, а так же с крупнейших складов мира;
- Широкая линейка поставок активных и пассивных импортных электронных компонентов (более 30 млн. наименований);
- Поставка сложных, дефицитных, либо снятых с производства позиций;
- Оперативные сроки поставки под заказ (от 5 рабочих дней);
- Экспресс доставка в любую точку России;
- Помощь Конструкторского Отдела и консультации квалифицированных инженеров;
- Техническая поддержка проекта, помощь в подборе аналогов, поставка прототипов;
- Поставка электронных компонентов под контролем ВП;
- Система менеджмента качества сертифицирована по Международному стандарту ISO 9001;
- При необходимости вся продукция военного и аэрокосмического назначения проходит испытания и сертификацию в лаборатории (по согласованию с заказчиком);
- Поставка специализированных компонентов военного и аэрокосмического уровня качества (Xilinx, Altera, Analog Devices, Intersil, Interpoint, Microsemi, Actel, Aeroflex, Peregrine, VPT, Syfer, Eurofarad, Texas Instruments, MS Kennedy, Miteq, Cobham, E2V, MA-COM, Hittite, Mini-Circuits, General Dynamics и др.);

Компания «Океан Электроники» является официальным дистрибьютором и эксклюзивным представителем в России одного из крупнейших производителей разъемов военного и аэрокосмического назначения «JONHON», а так же официальным дистрибьютором и эксклюзивным представителем в России производителя высокотехнологичных и надежных решений для передачи СВЧ сигналов «FORSTAR».



## JONHON

«JONHON» (основан в 1970 г.)

Разъемы специального, военного и аэрокосмического назначения:

(Применяются в военной, авиационной, аэрокосмической, морской, железнодорожной, горно- и нефтедобывающей отраслях промышленности)

«FORSTAR» (основан в 1998 г.)

ВЧ соединители, коаксиальные кабели, кабельные сборки и микроволновые компоненты:

(Применяются в телекоммуникациях гражданского и специального назначения, в средствах связи, РЛС, а так же военной, авиационной и аэрокосмической отраслях промышленности).



Телефон: 8 (812) 309-75-97 (многоканальный)

Факс: 8 (812) 320-03-32

Электронная почта: [ocean@oceanchips.ru](mailto:ocean@oceanchips.ru)

Web: <http://oceanchips.ru/>

Адрес: 198099, г. Санкт-Петербург, ул. Калинина, д. 2, корп. 4, лит. А