

# MISCELLANEOUS HARDWARE & ACCESSORIES

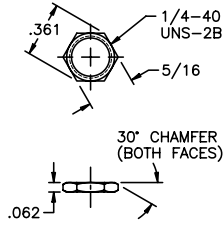
**SWITCH HARDWARE.....V2**  
**PUSHBUTTON AND TOGGLE CAPS.....V2 - V3**  
**SECURITY GUARDS.....V3**

SPECIFICATIONS SUBJECT TO CHANGE WITHOUT NOTICE

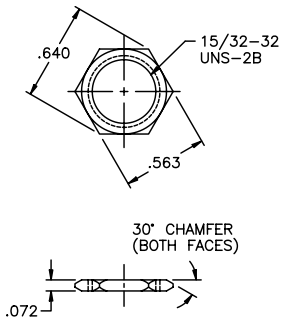


## MISCELLANEOUS HARDWARE

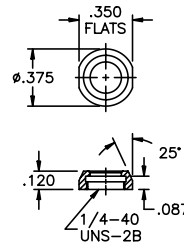
**HEX NUT A112** Nickel plated brass  
1/4-40



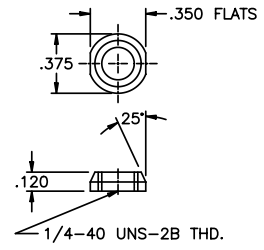
**HEX NUT A465**  
Nickel plated brass 15/32-32



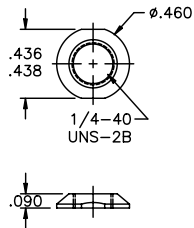
**PANEL DRESS NUT A168P1**  
Blind thread, Nickel plated brass  
1/4-40



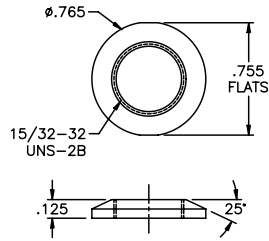
**PANEL DRESS NUT A168P2**  
Thru thread, Nickel plated brass  
1/4-40



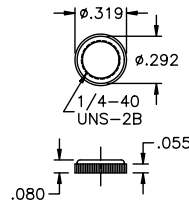
**PANEL DRESS NUT A274**  
Nickel plated brass 1/4-40



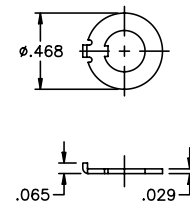
**PANEL DRESS NUT A540**  
Nickel plated brass 15/32-32



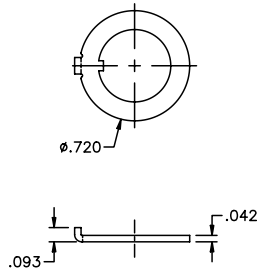
**DECORATIVE NUT A447**  
Thru thread, chromium plated brass  
1/4-40



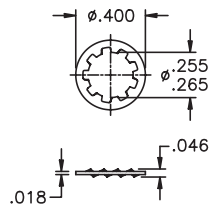
**ANTI-ROTATE RING (LARGE) A158**  
Nickel plated brass 1/4



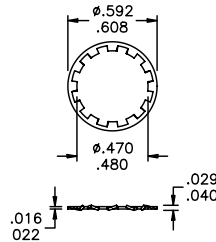
**ANTI-ROTATE RING A482**  
Nickel plated brass 15/32



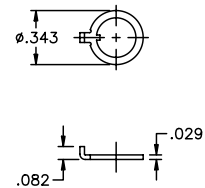
**LOCKWASHER A115**  
Nickel plated steel 1/4



**LOCKWASHER A466**  
Nickel plated steel 15/32



**ANTI-ROTATE RING A107**  
Nickel plated brass 1/4

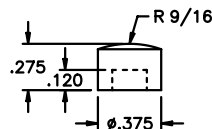


**PUSHBUTTON CAPS (ALL)**

Material - Nylon

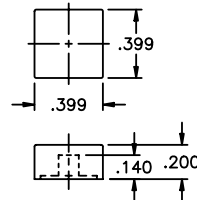
Caps press fit adequately, however they may be pulled off. If permanent retention is required, cement with Loctite 405 or equivalent, insuring no cement enters switch.

**PUSHBUTTON CAP A212**



**FITS PB SERIES**

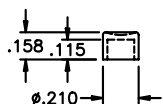
**COLOR CAPS B366 & B497**



**B366** fits 300 & 400 Series with S option only, and all PB Series.

**B497** fits 800 Series with options KM, KS, KM1, K1M1 & K2M1.

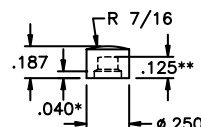
**PUSHBUTTON CAPS A180 & A496**



**A180** fits all PB Series.

**A496** fits 800 Series with options KM, KS, KM1, K1M1, K2M, K2S & K2M1.

**PUSHBUTTON CAP A235**



\* - fits all PB, 300 & 400 Series.

\*\* - fits 800 Series with options KM, KS, KM1 & K2M1.

**STANDARD COLOR CODE**

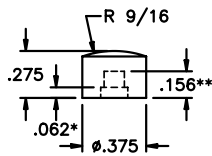
For nylon caps, actuators, bezels & bezel inserts. To specify, add selected color code to part number. Example: A2122 is a black A212 Cap. To specify for actuators, bezels and bezel inserts, see 'Order Format' section following specific series information in this catalog.

Code	Color	Code	Color
1	blue	2	black
3	green	4	gray
5	yellow	6	red
7	ivory	8	white
9	orange		

SPECIFICATIONS SUBJECT TO CHANGE WITHOUT NOTICE

## MISCELLANEOUS HARDWARE (CONT'D.)

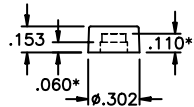
### PUSHBUTTON CAP A420



\* - Fits all 300 Series except 301 & 305. Fits 301 & 305 with S option. Fits all 400 & PB Series.

\*\* - Fits 800 Series with options KM, KS, KM1 & K2M1.

### COLOR CAP B494

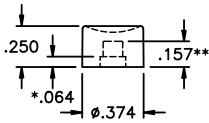


\*\* - P1 fits all 800 Series except K1M & K1S.

\* - P2 fits all 300 & 400 Series.

\* - P3 fits all PB Series.

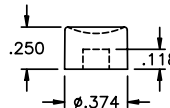
### PUSHBUTTON CAP A631



\* - Fits all 300 Series except 301 & 305. Fits 301 & 305 with S option. Fits all 400 & PB Series.

\*\* - Fits 800 Series with options KM, KS, KM1 & K2M1.

### PUSHBUTTON CAP A632



Fits all PB Series.

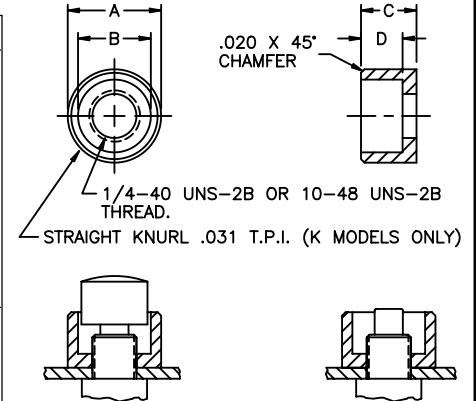
## CUSTOM MARKING

Permanent ink marking is available for switch caps, bezels and rocker actuators. Consult factory with your special requirement. Representative samples available.

## SWITCH GUARDS

Materials: 5056-H18 aluminum with clear or black anodize, or free machining brass with bright chrome plate. Dimensions in inches and (millimeters). Tolerances: A & D, ±.015" B & C, ±.005"

MODEL	TH'D.	COLOR	FINISH	A	B	C	D
<b>MG11A</b>	10-48	NATURAL AL.	PLAIN				
<b>MG11B</b>	10-48	BLACK AL.	PLAIN				
<b>MG12A</b>	1/4-40	NATURAL AL.	PLAIN				
<b>MG12B</b>	1/4-40	BLACK AL.	PLAIN	.530 (13.5)	.413 (10.5)	.315 (8.0)	.236 (6.0)
<b>MG12C</b>	1/4-40	CHROMED BR.	PLAIN				
<b>MG12KA</b>	1/4-40	NATURAL AL.	KNURLED				
<b>MG12KB</b>	1/4-40	BLACK AL.	KNURLED				
<b>MG12KC</b>	1/4-40	CHROMED BR.	KNURLED				
<b>MG13A</b>	1/4-40	NATURAL AL.	PLAIN				
<b>MG13B</b>	1/4-40	BLACK AL.	PLAIN	.730 (18.5)	.610 (15.5)	.315 (8.0)	.236 (6.0)
<b>MG13C</b>	1/4-40	CHROMED BR.	PLAIN				



### STANDARD COLOR CODE

For nylon caps, actuators, bezels & bezel inserts. To specify, add selected color code to part number. Example: A2122 is a black A212 Cap. To specify for actuators, bezels and bezel inserts, see 'Order Format' section following specific series information in this catalog.

Code	Color	Code	Color
<b>1</b>	<b>blue</b>	<b>2</b>	<b>black</b>
<b>3</b>	<b>green</b>	<b>4</b>	<b>gray</b>
<b>5</b>	<b>yellow</b>	<b>6</b>	<b>red</b>
<b>7</b>	<b>ivory</b>	<b>8</b>	<b>white</b>
<b>9</b>	<b>orange</b>		

SPECIFICATIONS SUBJECT TO CHANGE WITHOUT NOTICE

V

Компания «Океан Электроники» предлагает заключение долгосрочных отношений при поставках импортных электронных компонентов на взаимовыгодных условиях!

Наши преимущества:

- Поставка оригинальных импортных электронных компонентов напрямую с производств Америки, Европы и Азии, а так же с крупнейших складов мира;
- Широкая линейка поставок активных и пассивных импортных электронных компонентов (более 30 млн. наименований);
- Поставка сложных, дефицитных, либо снятых с производства позиций;
- Оперативные сроки поставки под заказ (от 5 рабочих дней);
- Экспресс доставка в любую точку России;
- Помощь Конструкторского Отдела и консультации квалифицированных инженеров;
- Техническая поддержка проекта, помощь в подборе аналогов, поставка прототипов;
- Поставка электронных компонентов под контролем ВП;
- Система менеджмента качества сертифицирована по Международному стандарту ISO 9001;
- При необходимости вся продукция военного и аэрокосмического назначения проходит испытания и сертификацию в лаборатории (по согласованию с заказчиком);
- Поставка специализированных компонентов военного и аэрокосмического уровня качества (Xilinx, Altera, Analog Devices, Intersil, Interpoint, Microsemi, Actel, Aeroflex, Peregrine, VPT, Syfer, Eurofarad, Texas Instruments, MS Kennedy, Miteq, Cobham, E2V, MA-COM, Hittite, Mini-Circuits, General Dynamics и др.);

Компания «Океан Электроники» является официальным дистрибьютором и эксклюзивным представителем в России одного из крупнейших производителей разъемов военного и аэрокосмического назначения «JONHON», а так же официальным дистрибьютором и эксклюзивным представителем в России производителя высокотехнологичных и надежных решений для передачи СВЧ сигналов «FORSTAR».



## JONHON

«JONHON» (основан в 1970 г.)

Разъемы специального, военного и аэрокосмического назначения:

(Применяются в военной, авиационной, аэрокосмической, морской, железнодорожной, горно- и нефтедобывающей отраслях промышленности)

«FORSTAR» (основан в 1998 г.)

ВЧ соединители, коаксиальные кабели, кабельные сборки и микроволновые компоненты:

(Применяются в телекоммуникациях гражданского и специального назначения, в средствах связи, РЛС, а так же военной, авиационной и аэрокосмической отраслях промышленности).



Телефон: 8 (812) 309-75-97 (многоканальный)

Факс: 8 (812) 320-03-32

Электронная почта: [ocean@oceanchips.ru](mailto:ocean@oceanchips.ru)

Web: <http://oceanchips.ru/>

Адрес: 198099, г. Санкт-Петербург, ул. Калинина, д. 2, корп. 4, лит. А